

**МОСКОВСКИЙ ЦЕНТР КАЧЕСТВА ОБРАЗОВАНИЯ**

**Результаты диагностики метапредметных умений**

Государственное бюджетное общеобразовательное учреждение города Москвы "Школа № 1213"

Дата: 17.03.2021

Предмет: **Функциональная грамотность**

Округ: **Северный**

Школа: **ГБОУ Школа № 1213**

Класс: **7К**

Фамилия, имя	№ уч.	Шк. успеv.	Вариант	Задание																						ТБ	% выполнения заданий	Блоки универсальных учебных действий (УУД)			Уровень овладения УУД	Рейтинг
				1	2	3	4	5	6	7	8	9	10	11	12	13	14	15	16	17	18	19	20	21	22			I	II	III		
	1		1004	4-	4+	2	1+	8-	1+	3-	0	1	0	2	2	1	0	1	2	0	0	2	0	1	4-	17	61%	25%	60%	71%	Повышенный	5
	2		1004	2-	3-	1	1+	2+	1+	2+	0	0	0	1	1	1	0	0	1	0	N	2	N	N	8-	11	39%	0%	30%	57%	Средний	9
	3		1003	4+	3-	1	1+	2-	1-	4+	0	0	0	1	1	0	N	1	1	N	N	0	1	1	2-	10	36%	75%	30%	29%	Средний	10
	4		1004	3+	3-	0	1+	4-	3-	2+	0	1	0	0	1	1	2	1	1	0	0	2	0	0	4-	12	43%	25%	60%	36%	Средний	8
	5		1004	3+	2-	1	1+	2+	4-	3-	1	1	0	1	1	1	2	1	2	0	0	2	1	1	4-	18	64%	75%	70%	57%	Повышенный	4
	6		1003	4+	4+	1	1+	3+	3+	4+	0	1	1	2	1	0	2	1	2	0	0	0	1	1	8-	19	68%	75%	60%	71%	Повышенный	3
	7		1004	3+	4+	0	1+	2+	1+	4-	0	0	1	1	1	1	0	0	0	0	0	2	0	N	8-	11	39%	25%	20%	57%	Средний	9
	8		1002	2-	1-	0	4-	2+	4+	3-	0	1	0	2	1	1	2	1	2	0	1	2	1	1	8-	17	61%	50%	80%	50%	Повышенный	5
	9		1003	4+	4+	1	1+	3+	3+	4+	0	1	1	1	1	0	0	1	2	0	0	0	1	0	2-	15	54%	50%	40%	64%	Средний	7
	10		1002	4+	4+	2	3+	2+	4+	4+	1	1	1	1	1	1	2	1	2	0	0	0	0	1	3-	20	71%	50%	70%	79%	Повышенный	2
	11		1001	1-	4+	0	4+	2+	4+	4+	1	1	1	2	0	1	0	0	1	0	0	2	1	0	4+	16	57%	50%	20%	86%	Повышенный	6
	12		1002	3-	4+	2	3+	2+	4+	1-	1	1	1	1	1	1	0	1	2	0	0	2	1	1	4+	20	71%	75%	50%	86%	Повышенный	2
	13		1004	3+	4+	1	1+	1-	1+	3-	0	1	0	1	0	1	N	1	1	0	0	1	1	0	8-	12	43%	50%	30%	50%	Средний	8
	14		1001	3+	4+	2	4+	2+	4+	4+	1	1	0	2	1	0	0	1	1	0	0	2	0	0	8-	17	61%	25%	30%	93%	Повышенный	5
	15		1002	4+	4+	2	3+	2+	4+	4+	1	1	1	2	2	1	2	0	1	1	0	2	1	1	8-	24	86%	75%	70%	100%	Высокий	1
	16		1003	2-	3-	0	1+	1-	3+	2-	0	0	1	1	1	0	N	0	0	0	0	0	1	N	8-	6	21%	25%	10%	29%	Низкий	12
	17		1001	4-	3-	1	4+	2+	4+	3-	1	1	1	1	1	0	0	1	1	0	0	2	1	1	4+	16	57%	75%	30%	71%	Повышенный	6
	18		1001	3+	4+	2	4+	2+	4+	3-	1	1	0	1	1	0	0	1	2	0	0	2	1	1	4+	19	68%	100%	40%	79%	Повышенный	3
	19		1003	3-	4+	0	1+	3+	3+	4+	1	1	1	2	1	0	0	1	2	0	0	2	0	1	8-	17	61%	25%	40%	86%	Повышенный	5
	20		1001	3+	4+	1	4+	4-	4+	4+	1	0	1	1	1	1	0	1	2	0	0	2	1	1	8-	18	64%	75%	50%	71%	Повышенный	4
	21		1002	4+	4+	1	3+	2+	4+	4+	0	1	0	1	1	1	N	1	2	0	0	2	1	1	8-	18	64%	75%	50%	71%	Повышенный	4
	22		1001	4-	4+	0	1-	2+	4+	2-	0	0	0	1	1	0	N	0	1	0	N	0	1	0	8-	7	25%	25%	20%	29%	Низкий	11
	23		1003	4+	4+	2	1+	3+	3+	2-	1	0	1	1	1	1	2	0	2	0	0	2	1	1	3-	20	71%	75%	60%	79%	Повышенный	2
	24		1002	3-	4+	2	3+	2+	4+	N-	N	0	0	1	1	1	2	0	2	0	0	1	1	0	3-	15	54%	25%	60%	57%	Средний	7
	25		1001	3+	4+	0	4+	2+	4+	4+	1	1	1	2	1	1	0	1	2	0	0	2	1	0	4+	20	71%	75%	50%	86%	Повышенный	2
<b>Число учащихся: 25</b>													<b>Среднее по классу:</b>													<b>15.8</b>	<b>56%</b>	<b>52%</b>	<b>45%</b>	<b>66%</b>		

**Блоки универсальных учебных действий**

Часть I - Знаково-символические действия

Часть II - Решение проблем

Часть III - Работа с информацией и текстом

**Результаты класса**

Уровень	Кол-во уч-ся	%
Высокий (23-28 баллов)	1	4
Повышенный (16-22 балла)	15	60
Средний (9-15 баллов)	7	28
Низкий (0-8 баллов)	2	8

Условия проведения: в присутствии наблюдателя.

## Анализ выполнения заданий

Округ: СеверныйПредмет: Функциональная грамотностьШкола: ГБОУ Школа № 1213Дата: 17.03.2021Класс: 7КВариант: 1001

Номер задания	Проверяемое знание/умение	Результаты выполнения заданий								
		номер учащегося по списку класса							Класс	Вся выборка (город)
		11	14	17	18	20	22	25		
1	Преобразовывать модели из одной знаковой системы в другую (таблицы, схемы, графики, диаграммы, рисунки и др.)	0	1	0	1	1	0	1	1 балл - 57%	1 балл - 61%
2	Обобщать информацию из разных частей текста, из разных текстов	1	1	0	1	1	1	1	1 балл - 86%	1 балл - 67%
3	Соотносить информацию из разных частей текста, сопоставлять основные текстовые и внетекстовые компоненты	0	2	1	2	1	0	0	2 балла - 29% 1 балл - 29%	2 балла - 69% 1 балл - 11%
4	Находить в тексте конкретные сведения, факты, заданные в явном виде	1	1	1	1	1	0	1	1 балл - 86%	1 балл - 92%
5	Находить в тексте конкретные сведения, факты, заданные в явном виде	1	1	1	1	0	1	1	1 балл - 86%	1 балл - 88%
6	Соотносить информацию из разных частей текста, сопоставлять основные текстовые и внетекстовые компоненты	1	1	1	1	1	1	1	1 балл - 100%	1 балл - 88%
7	Применять информацию из текста при решении учебно-практических задач	1	1	0	0	1	0	1	1 балл - 57%	1 балл - 71%
8	Находить в тексте конкретные сведения, факты, заданные в явном виде	1	1	1	1	1	0	1	1 балл - 86%	1 балл - 72%
9	Соотносить информацию из разных частей текста, сопоставлять основные текстовые и внетекстовые компоненты	1	1	1	1	0	0	1	1 балл - 71%	1 балл - 61%
10	Упорядочивать, ранжировать и группировать информацию	1	0	1	0	1	0	1	1 балл - 57%	1 балл - 73%
11	Формулировать выводы, основываясь на тексте; находить аргументы, подтверждающие вывод	2	2	1	1	1	1	2	2 балла - 43% 1 балл - 57%	2 балла - 38% 1 балл - 56%
12	Анализировать результаты проведенного исследования и делать выводы	0	1	1	1	1	1	1	2 балла - 0% 1 балл - 86%	2 балла - 9% 1 балл - 72%
13	Предлагать подходящие способы измерения выбранных характеристик	1	0	0	0	1	0	1	1 балл - 43%	1 балл - 53%
14	Подбирать необходимое оборудование (измерительные приборы)	0	0	0	0	0	0	0	2 балла - 0% 1 балл - 0%	2 балла - 29% 1 балл - 3%
15	Представлять основные соотношения, следующие из условия, в виде графиков, схем, таблиц и других моделей, используя их для нахождения решений	0	1	1	1	1	0	1	1 балл - 71%	1 балл - 64%
16	Создавать модель задачной ситуации, отделяя главные элементы условия от второстепенных	1	1	1	2	2	1	2	2 балла - 43% 1 балл - 57%	2 балла - 52% 1 балл - 37%
17	Использовать предметные знания и умения при решении учебно-практических задач (проблем)	0	0	0	0	0	0	0	1 балл - 0%	1 балл - 22%
18	Использовать предметные знания и умения при решении учебно-практических задач (проблем)	0	0	0	0	0	0	0	1 балл - 0%	1 балл - 16%
19	Определять место и роль иллюстративного ряда в тексте	2	2	2	2	2	0	2	2 балла - 86% 1 балл - 0%	2 балла - 70% 1 балл - 10%
20	Использовать знаково-символические (и художественно-графические) средства и	1	0	1	1	1	1	1	1 балл - 86%	1 балл - 51%

	модели при решении учебно-практических задач										
21	Использовать знаково-символические (и художественно-графические) средства и модели при решении учебно-практических задач	0	0	1	1	1	0	0	1 балл - 43%	1 балл - 41%	
22	Преобразовывать модели из одной знаковой системы в другую (таблицы, схемы, графики, диаграммы, рисунки и др.)	1	0	1	1	0	0	1	1 балл - 57%	1 балл - 55%	

## Анализ выполнения заданий

Округ: СеверныйПредмет: Функциональная грамотностьШкола: ГБОУ Школа № 1213Дата: 17.03.2021Класс: 7КВариант: 1002

Номер задания	Проверяемое знание/умение	Результаты выполнения заданий							
		номер учащегося по списку класса						Класс	Вся выборка (город)
		8	10	12	15	21	24		
1	Преобразовывать модели из одной знаковой системы в другую (таблицы, схемы, графики, диаграммы, рисунки и др.)	0	1	0	1	1	0	1 балл - 50%	1 балл - 59%
2	Обобщать информацию из разных частей текста, из разных текстов	0	1	1	1	1	1	1 балл - 83%	1 балл - 86%
3	Соотносить информацию из разных частей текста, сопоставлять основные текстовые и внетекстовые компоненты	0	2	2	2	1	2	2 балла - 67% 1 балл - 17%	2 балла - 66% 1 балл - 16%
4	Находить в тексте конкретные сведения, факты, заданные в явном виде	0	1	1	1	1	1	1 балл - 83%	1 балл - 89%
5	Находить в тексте конкретные сведения, факты, заданные в явном виде	1	1	1	1	1	1	1 балл - 100%	1 балл - 81%
6	Соотносить информацию из разных частей текста, сопоставлять основные текстовые и внетекстовые компоненты	1	1	1	1	1	1	1 балл - 100%	1 балл - 89%
7	Применять информацию из текста при решении учебно-практических задач	0	1	0	1	1	0	1 балл - 50%	1 балл - 54%
8	Находить в тексте конкретные сведения, факты, заданные в явном виде	0	1	1	1	0	0	1 балл - 50%	1 балл - 62%
9	Соотносить информацию из разных частей текста, сопоставлять основные текстовые и внетекстовые компоненты	1	1	1	1	1	0	1 балл - 83%	1 балл - 84%
10	Упорядочивать, ранжировать и группировать информацию	0	1	1	1	0	0	1 балл - 50%	1 балл - 55%
11	Формулировать выводы, основываясь на тексте; находить аргументы, подтверждающие вывод	2	1	1	2	1	1	2 балла - 33% 1 балл - 67%	2 балла - 44% 1 балл - 50%
12	Анализировать результаты проведенного исследования и делать выводы	1	1	1	2	1	1	2 балла - 17% 1 балл - 83%	2 балла - 38% 1 балл - 53%
13	Предлагать подходящие способы измерения выбранных характеристик	1	1	1	1	1	1	1 балл - 100%	1 балл - 83%
14	Подбирать необходимое оборудование (измерительные приборы)	2	2	0	2	0	2	2 балла - 67% 1 балл - 0%	2 балла - 57% 1 балл - 5%
15	Представлять основные соотношения, следующие из условия, в виде графиков, схем, таблиц и других моделей, используя их для нахождения решений	1	1	1	0	1	0	1 балл - 67%	1 балл - 80%
16	Создавать модель задачной ситуации, отделяя главные элементы условия от второстепенных	2	2	2	1	2	2	2 балла - 83% 1 балл - 17%	2 балла - 53% 1 балл - 38%
17	Использовать предметные знания и умения при решении учебно-практических задач (проблем)	0	0	0	1	0	0	1 балл - 17%	1 балл - 15%
18	Использовать предметные знания и умения при решении учебно-практических задач (проблем)	1	0	0	0	0	0	1 балл - 17%	1 балл - 23%
19	Определять место и роль иллюстративного ряда в тексте	2	0	2	2	2	1	2 балла - 67% 1 балл - 17%	2 балла - 73% 1 балл - 10%
20	Использовать знаково-символические (и художественно-графические) средства и	1	0	1	1	1	1	1 балл - 83%	1 балл - 51%

	модели при решении учебно-практических задач								
21	Использовать знаково-символические (и художественно-графические) средства и модели при решении учебно-практических задач	1	1	1	1	1	0	1 балл - 83%	1 балл - 47%
22	Преобразовывать модели из одной знаковой системы в другую (таблицы, схемы, графики, диаграммы, рисунки и др.)	0	0	1	0	0	0	1 балл - 17%	1 балл - 22%

## Анализ выполнения заданий

Округ: СеверныйПредмет: Функциональная грамотностьШкола: ГБОУ Школа № 1213Дата: 17.03.2021Класс: 7КВариант: 1003

Номер задания	Проверяемое знание/умение	Результаты выполнения заданий							
		номер учащегося по списку класса						Класс	Вся выборка (город)
		3	6	9	16	19	23		
1	Преобразовывать модели из одной знаковой системы в другую (таблицы, схемы, графики, диаграммы, рисунки и др.)	1	1	1	0	0	1	1 балл - 67%	1 балл - 47%
2	Обобщать информацию из разных частей текста, из разных текстов	0	1	1	0	1	1	1 балл - 67%	1 балл - 70%
3	Соотносить информацию из разных частей текста, сопоставлять основные текстовые и внетекстовые компоненты	1	1	1	0	0	2	2 балла - 17% 1 балл - 50%	2 балла - 25% 1 балл - 46%
4	Находить в тексте конкретные сведения, факты, заданные в явном виде	1	1	1	1	1	1	1 балл - 100%	1 балл - 85%
5	Находить в тексте конкретные сведения, факты, заданные в явном виде	0	1	1	0	1	1	1 балл - 67%	1 балл - 75%
6	Соотносить информацию из разных частей текста, сопоставлять основные текстовые и внетекстовые компоненты	0	1	1	1	1	1	1 балл - 83%	1 балл - 78%
7	Применять информацию из текста при решении учебно-практических задач	1	1	1	0	1	0	1 балл - 67%	1 балл - 49%
8	Находить в тексте конкретные сведения, факты, заданные в явном виде	0	0	0	0	1	1	1 балл - 33%	1 балл - 56%
9	Соотносить информацию из разных частей текста, сопоставлять основные текстовые и внетекстовые компоненты	0	1	1	0	1	0	1 балл - 50%	1 балл - 75%
10	Упорядочивать, ранжировать и группировать информацию	0	1	1	1	1	1	1 балл - 83%	1 балл - 77%
11	Формулировать выводы, основываясь на тексте; находить аргументы, подтверждающие вывод	1	2	1	1	2	1	2 балла - 33% 1 балл - 67%	2 балла - 40% 1 балл - 54%
12	Анализировать результаты проведенного исследования и делать выводы	1	1	1	1	1	1	2 балла - 0% 1 балл - 100%	2 балла - 35% 1 балл - 50%
13	Предлагать подходящие способы измерения выбранных характеристик	0	0	0	0	0	1	1 балл - 17%	1 балл - 51%
14	Подбирать необходимое оборудование (измерительные приборы)	0	2	0	0	0	2	2 балла - 33% 1 балл - 0%	2 балла - 27% 1 балл - 7%
15	Представлять основные соотношения, следующие из условия, в виде графиков, схем, таблиц и других моделей, используя их для нахождения решений	1	1	1	0	1	0	1 балл - 67%	1 балл - 70%
16	Создавать модель задачной ситуации, отделяя главные элементы условия от второстепенных	1	2	2	0	2	2	2 балла - 67% 1 балл - 17%	2 балла - 59% 1 балл - 29%
17	Использовать предметные знания и умения при решении учебно-практических задач (проблем)	0	0	0	0	0	0	1 балл - 0%	1 балл - 14%
18	Использовать предметные знания и умения при решении учебно-практических задач (проблем)	0	0	0	0	0	0	1 балл - 0%	1 балл - 16%
19	Определять место и роль иллюстративного ряда в тексте	0	0	0	0	2	2	2 балла - 33% 1 балл - 0%	2 балла - 63% 1 балл - 9%
20	Использовать знаково-символические (и художественно-графические) средства и	1	1	1	1	0	1	1 балл - 83%	1 балл - 55%

	модели при решении учебно-практических задач								
21	Использовать знаково-символические (и художественно-графические) средства и модели при решении учебно-практических задач	1	1	0	0	1	1	1 балл - 67%	1 балл - 40%
22	Преобразовывать модели из одной знаковой системы в другую (таблицы, схемы, графики, диаграммы, рисунки и др.)	0	0	0	0	0	0	1 балл - 0%	1 балл - 16%

## Анализ выполнения заданий

Округ: СеверныйПредмет: Функциональная грамотностьШкола: ГБОУ Школа № 1213Дата: 17.03.2021Класс: 7КВариант: 1004

Номер задания	Проверяемое знание/умение	Результаты выполнения заданий							
		номер учащегося по списку класса						Класс	Вся выборка (город)
		1	2	4	5	7	13		
1	Преобразовывать модели из одной знаковой системы в другую (таблицы, схемы, графики, диаграммы, рисунки и др.)	0	0	1	1	1	1	1 балл - 67%	1 балл - 61%
2	Обобщать информацию из разных частей текста, из разных текстов	1	0	0	0	1	1	1 балл - 50%	1 балл - 75%
3	Соотносить информацию из разных частей текста, сопоставлять основные текстовые и внетекстовые компоненты	2	1	0	1	0	1	2 балла - 17% 1 балл - 50%	2 балла - 60% 1 балл - 17%
4	Находить в тексте конкретные сведения, факты, заданные в явном виде	1	1	1	1	1	1	1 балл - 100%	1 балл - 89%
5	Находить в тексте конкретные сведения, факты, заданные в явном виде	0	1	0	1	1	0	1 балл - 50%	1 балл - 85%
6	Соотносить информацию из разных частей текста, сопоставлять основные текстовые и внетекстовые компоненты	1	1	0	0	1	1	1 балл - 67%	1 балл - 73%
7	Применять информацию из текста при решении учебно-практических задач	0	1	1	0	0	0	1 балл - 33%	1 балл - 73%
8	Находить в тексте конкретные сведения, факты, заданные в явном виде	0	0	0	1	0	0	1 балл - 17%	1 балл - 55%
9	Соотносить информацию из разных частей текста, сопоставлять основные текстовые и внетекстовые компоненты	1	0	1	1	0	1	1 балл - 67%	1 балл - 82%
10	Упорядочивать, ранжировать и группировать информацию	0	0	0	0	1	0	1 балл - 17%	1 балл - 44%
11	Формулировать выводы, основываясь на тексте; находить аргументы, подтверждающие вывод	2	1	0	1	1	1	2 балла - 17% 1 балл - 67%	2 балла - 39% 1 балл - 52%
12	Анализировать результаты проведенного исследования и делать выводы	2	1	1	1	1	0	2 балла - 17% 1 балл - 67%	2 балла - 37% 1 балл - 44%
13	Предлагать подходящие способы измерения выбранных характеристик	1	1	1	1	1	1	1 балл - 100%	1 балл - 84%
14	Подбирать необходимое оборудование (измерительные приборы)	0	0	2	2	0	0	2 балла - 33% 1 балл - 0%	2 балла - 62% 1 балл - 3%
15	Представлять основные соотношения, следующие из условия, в виде графиков, схем, таблиц и других моделей, используя их для нахождения решений	1	0	1	1	0	1	1 балл - 67%	1 балл - 77%
16	Создавать модель задачной ситуации, отделяя главные элементы условия от второстепенных	2	1	1	2	0	1	2 балла - 33% 1 балл - 50%	2 балла - 53% 1 балл - 37%
17	Использовать предметные знания и умения при решении учебно-практических задач (проблем)	0	0	0	0	0	0	1 балл - 0%	1 балл - 25%
18	Использовать предметные знания и умения при решении учебно-практических задач (проблем)	0	0	0	0	0	0	1 балл - 0%	1 балл - 26%
19	Определять место и роль иллюстративного ряда в тексте	2	2	2	2	2	1	2 балла - 83% 1 балл - 17%	2 балла - 58% 1 балл - 10%
20	Использовать знаково-символические (и художественно-графические) средства и	0	0	0	1	0	1	1 балл - 33%	1 балл - 44%



	модели при решении учебно-практических задач								
21	Использовать знаково-символические (и художественно-графические) средства и модели при решении учебно-практических задач	1	0	0	1	0	0	1 балл - 33%	1 балл - 32%
22	Преобразовывать модели из одной знаковой системы в другую (таблицы, схемы, графики, диаграммы, рисунки и др.)	0	0	0	0	0	0	1 балл - 0%	1 балл - 5%

**Структура овладения универсальными учебными действиями (УУД)**

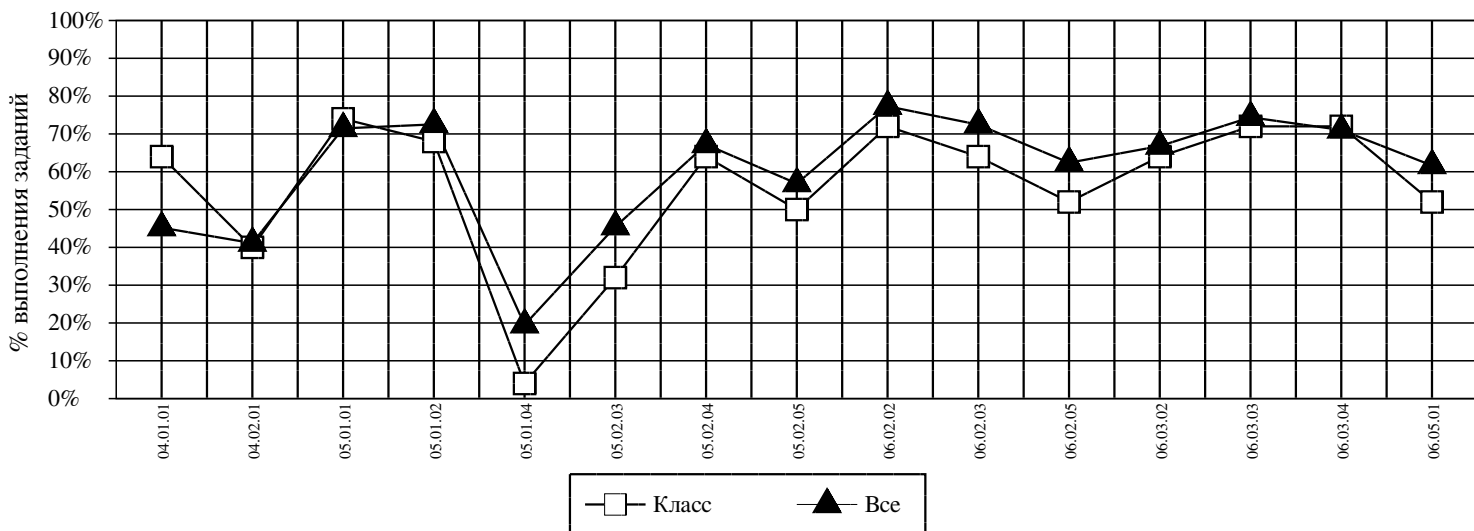
Округ: Северный

Предмет: Функциональная грамотность

Школа: ГБОУ Школа № 1213

Дата: 17.03.2021

Класс: 7К



Код	УУД	Класс (%)	Все (%)
04.01.01	ИСПОЛЬЗОВАТЬ ЗНАКОВО-СИМВОЛИЧЕСКИЕ (И ХУДОЖЕСТВЕННО-ГРАФИЧЕСКИЕ) СРЕДСТВА И МОДЕЛИ ПРИ РЕШЕНИИ УЧЕБНО-ПРАКТИЧЕСКИХ ЗАДАЧ	64	45
04.02.01	ПРЕОБРАЗОВЫВАТЬ МОДЕЛИ ИЗ ОДНОЙ ЗНАКОВОЙ СИСТЕМЫ В ДРУГУЮ (ТАБЛИЦЫ, СХЕМЫ, ГРАФИКИ, ДИАГРАММЫ, РИСУНКИ И ДР.)	40	41
05.01.01	СОЗДАВАТЬ МОДЕЛЬ ЗАДАЧНОЙ СИТУАЦИИ, ОТДЕЛЯЯ ГЛАВНЫЕ ЭЛЕМЕНТЫ УСЛОВИЯ ОТ ВТОРОСТЕПЕННЫХ	74	71
05.01.02	ПРЕДСТАВЛЯТЬ ОСНОВНЫЕ СООТНОШЕНИЯ, СЛЕДУЮЩИЕ ИЗ УСЛОВИЯ, В ВИДЕ ГРАФИКОВ, СХЕМ, ТАБЛИЦ И ДРУГИХ МОДЕЛЕЙ, ИСПОЛЬЗУЯ ИХ ДЛЯ НАХОЖДЕНИЯ РЕШЕНИЙ	68	73
<b>05.01.04</b>	<b>ИСПОЛЬЗОВАТЬ ПРЕДМЕТНЫЕ ЗНАНИЯ И УМЕНИЯ ПРИ РЕШЕНИИ УЧЕБНО-ПРАКТИЧЕСКИХ ЗАДАЧ (ПРОБЛЕМ)</b>	<b>4</b>	<b>20</b>
<b>05.02.03</b>	<b>ПОДБИРАТЬ НЕОБХОДИМОЕ ОБОРУДОВАНИЕ (ИЗМЕРИТЕЛЬНЫЕ ПРИБОРЫ)</b>	<b>32</b>	<b>45</b>
05.02.04	ПРЕДЛАГАТЬ ПОДХОДЯЩИЕ СПОСОБЫ ИЗМЕРЕНИЯ ВЫБРАННЫХ ХАРАКТЕРИСТИК	64	67
05.02.05	АНАЛИЗИРОВАТЬ РЕЗУЛЬТАТЫ ПРОВЕДЕННОГО ИССЛЕДОВАНИЯ И ДЕЛАТЬ ВЫВОДЫ	50	57
06.02.02	НАХОДИТЬ В ТЕКСТЕ КОНКРЕТНЫЕ СВЕДЕНИЯ, ФАКТЫ, ЗАДАННЫЕ В ЯВНОМ ВИДЕ	72	77
06.02.03	СООТНОСИТЬ ИНФОРМАЦИЮ ИЗ РАЗНЫХ ЧАСТЕЙ ТЕКСТА, СОПОСТАВЛЯТЬ ОСНОВНЫЕ ТЕКСТОВЫЕ И ВНЕТЕКСТОВЫЕ КОМПОНЕНТЫ	64	72
<b>06.02.05</b>	<b>УПОРЯДОЧИВАТЬ, РАНЖИРОВАТЬ И ГРУППИРОВАТЬ ИНФОРМАЦИЮ</b>	<b>52</b>	<b>62</b>
06.03.02	ФОРМУЛИРОВАТЬ ВЫВОДЫ, ОСНОВЫВАЯСЬ НА ТЕКСТЕ; НАХОДИТЬ АРГУМЕНТЫ, ПОДТВЕРЖДАЮЩИЕ ВЫВОД	64	67
06.03.03	ОБОБЩАТЬ ИНФОРМАЦИЮ ИЗ РАЗНЫХ ЧАСТЕЙ ТЕКСТА, ИЗ РАЗНЫХ ТЕКСТОВ	72	74
06.03.04	ОПРЕДЕЛЯТЬ МЕСТО И РОЛЬ ИЛЛУСТРАТИВНОГО РЯДА В ТЕКСТЕ	72	71
<b>06.05.01</b>	<b>ПРИМЕНЯТЬ ИНФОРМАЦИЮ ИЗ ТЕКСТА ПРИ РЕШЕНИИ УЧЕБНО-ПРАКТИЧЕСКИХ ЗАДАЧ</b>	<b>52</b>	<b>62</b>

Средний % выполнения теста: **56%** **61%**