

## МОСКОВСКИЙ ЦЕНТР КАЧЕСТВА ОБРАЗОВАНИЯ

## Результаты диагностики функциональной грамотности

Государственное бюджетное общеобразовательное учреждение города Москвы "Школа № 1213"

Дата: 27-28 апреля 2021г.

Математическая грамотность

Округ: Северный

Школа: ГБОУ Школа № 1213

Класс: 6Г

Фамилия, имя	№ уч.	Код диагн.	Вариант	Задание																ТБ	% вып.	Уровень овладения мат. ум.		
				1	2	3	4	5	6	7	8	9	10.1	10.2	10.3	11	12.1	12.2	12.3					
	1	1213-0063	2005	1	1	0	1	0	1	1	0	1	0	0	0	0	0	0	0	6	32%	Базовый		
	2	1213-0064	2006	1	1	1	0	0	0	0	1	1	0	1	0	0	1	1	2	10	53%	Повышенный		
	3	1213-0065	2005	1	0	0	1	1	1	1	0	1	0	0	0	0	1	1	2	10	53%	Повышенный		
	4	1213-0066	2006	1	1	1	1	0	1	0	0	0	0	1	0	0	1	1	2	10	53%	Повышенный		
	5	1213-0067	2005	0	0	1	1	0	1	1	1	0	0	0	0	0	1	1	2	9	47%	Повышенный		
	6	1213-0068	2006	0	0	1	0	0	1	1	0	1	0	0	0	0	1	1	0	6	32%	Базовый		
	7	1213-0069	2005	0	0	0	0	0	1	1	0	0	0	0	0	0	1	1	2	6	32%	Базовый		
	8	1213-0070	2006	0	1	0	1	0	1	1	1	1	0	1	0	0	1	1	0	9	47%	Повышенный		
	9	1213-0071	2005	0	0	0	1	0	1	0	0	0	1	1	0	0	1	1	2	8	42%	Базовый		
	10	1213-0079	2005	0	0	0	1	1	0	1	0	1	0	0	0	0	1	1	2	8	42%	Базовый		
	11	1213-0080	2006	0	0	1	1	0	1	0	0	1	0	1	0	0	0	0	0	5	26%	Базовый		
	12	1213-0081	2005	1	0	0	1	0	1	1	0	0	0	0	0	0	1	0	2	7	37%	Базовый		
	13	1213-0082	2006	0	0	0	1	0	1	1	0	0	0	0	0	0	1	1	0	5	26%	Базовый		
	14	1213-0083	2005	0	0	0	1	0	0	1	0	0	1	1	0	0	0	1	2	7	37%	Базовый		
	15	1213-0084	2006	0	0	0	0	1	0	0	0	0	0	0	0	0	0	0	0	1	5%	Ниже базового		
	16	1213-0085	2005	1	1	0	1	1	1	1	0	1	1	1	2	0	1	1	2	15	79%	Высокий		
	17	1213-0086	2006	0	0	0	1	1	0	1	0	1	1	1	0	0	1	1	2	10	53%	Повышенный		
	18	1213-0087	2005	0	0	0	0	1	0	1	0	0	1	0	0	0	1	0	2	6	32%	Базовый		
	19	1213-0088	2006	0	1	0	0	0	1	0	0	1	0	0	0	0	0	0	0	3	16%	Ниже базового		
	20	1213-0089	2005	1	0	0	1	0	1	1	1	0	1	1	0	0	1	1	2	11	58%	Повышенный		
	21	1213-0090	2006	0	0	0	1	0	0	1	0	0	0	0	0	0	1	1	0	4	21%	Ниже базового		
	22	1213-0091	2005	0	0	0	0	0	1	1	0	0	0	0	0	0	1	1	2	6	32%	Базовый		
	23	1213-0092	2006	0	0	1	1	0	1	1	1	0	0	0	0	0	1	1	2	9	47%	Повышенный		
Число учащихся: 23																				Среднее по классу:		7.4	39%	

Уровень	Кол-во уч-ся	%
Высокий (14-19 баллов)	1	4
Повышенный (9-13 баллов)	8	35
Базовый (5-8 баллов)	11	48
Ниже базового (0-4 баллов)	3	13

## Анализ выполнения заданий

Округ: Северный

Математическая грамотность

Школа: ГБОУ Школа № 1213

Дата: 27-28 апреля 2021г.

Класс: 6Г

Вариант: 2005

Номер задания	Проверяемое математическое умение	Результаты выполнения заданий														Класс	Вся выборка (город)
		номер учащегося по списку класса															
		1	3	5	7	9	10	12	14	16	18	20	22				
1	Действия с обыкновенными дробями	1	1	0	0	0	0	1	0	1	0	1	0	1 балл - 42%	1 балл - 45%		
2	Действия с отрицательными числами	1	0	0	0	0	0	0	0	1	0	0	0	1 балл - 17%	1 балл - 44%		
3	Площадь фигур на клетчатой бумаге	0	0	1	0	0	0	0	0	0	0	0	0	1 балл - 8%	1 балл - 46%		
4	Покупки	1	1	1	0	1	1	1	1	1	0	1	0	1 балл - 75%	1 балл - 82%		
5	Время	0	1	0	0	0	1	0	0	1	1	0	0	1 балл - 33%	1 балл - 29%		
6	Схемы	1	1	1	1	1	0	1	0	1	0	1	1	1 балл - 75%	1 балл - 90%		
7	Логика	1	1	1	1	0	1	1	1	1	1	1	1	1 балл - 92%	1 балл - 97%		
8	Наглядная геометрия	0	0	1	0	0	0	0	0	0	0	1	0	1 балл - 17%	1 балл - 27%		
9	Работа с данными	1	1	0	0	0	1	0	0	1	0	0	0	1 балл - 33%	1 балл - 74%		
10.1	Работа с текстом	0	0	0	0	1	0	0	1	1	1	1	0	1 балл - 42%	1 балл - 59%		
10.2	Работа с текстом	0	0	0	0	1	0	0	1	1	0	1	0	1 балл - 33%	1 балл - 71%		
10.3	Работа с текстом	0	0	0	0	0	0	0	0	2	0	0	0	2 балла - 8% 1 балл - 0%	2 балла - 23% 1 балл - 0%		
11	Делимость	0	0	0	0	0	0	0	0	0	0	0	0	2 балла - 0% 1 балл - 0%	2 балла - 3% 1 балл - 0%		
12.1	Имитационный блок	0	1	1	1	1	1	1	0	1	1	1	1	1 балл - 83%	1 балл - 95%		
12.2	Имитационный блок	0	1	1	1	1	1	0	1	1	0	1	1	1 балл - 75%	1 балл - 93%		
12.3	Имитационный блок	0	2	2	2	2	2	2	2	2	2	2	2	2 балла - 92% 1 балл - 0%	2 балла - 87% 1 балл - 0%		

## Анализ выполнения заданий

Округ: Северный

Математическая грамотность

Школа: ГБОУ Школа № 1213

Дата: 27-28 апреля 2021г.

Класс: 6Г

Вариант: 2006

Номер задания	Проверяемое математическое умение	Результаты выполнения заданий													Класс	Вся выборка (город)
		номер учащегося по списку класса														
		2	4	6	8	11	13	15	17	19	21	23				
1	Действия с обыкновенными дробями	1	1	0	0	0	0	0	0	0	0	0	0	0	1 балл - 18%	1 балл - 51%
2	Действия с отрицательными числами	1	1	0	1	0	0	0	0	1	0	0	0	0	1 балл - 36%	1 балл - 47%
3	Площадь фигур на клетчатой бумаге	1	1	1	0	1	0	0	0	0	0	1	1	1	1 балл - 45%	1 балл - 56%
4	Покупки	0	1	0	1	1	1	0	1	0	1	1	1	1	1 балл - 64%	1 балл - 78%
5	Время	0	0	0	0	0	0	1	1	0	0	0	0	0	1 балл - 18%	1 балл - 22%
6	Схемы	0	1	1	1	1	1	0	0	1	0	1	1	1	1 балл - 64%	1 балл - 54%
7	Логика	0	0	1	1	0	1	0	1	0	1	1	1	1	1 балл - 55%	1 балл - 93%
8	Наглядная геометрия	1	0	0	1	0	0	0	0	0	0	1	1	1	1 балл - 27%	1 балл - 35%
9	Работа с данными	1	0	1	1	1	0	0	1	1	0	0	0	0	1 балл - 55%	1 балл - 77%
10.1	Работа с текстом	0	0	0	0	0	0	0	1	0	0	0	0	0	1 балл - 9%	1 балл - 65%
10.2	Работа с текстом	1	1	0	1	1	0	0	1	0	0	0	0	0	1 балл - 45%	1 балл - 77%
10.3	Работа с текстом	0	0	0	0	0	0	0	0	0	0	0	0	0	2 балла - 0% 1 балл - 0%	2 балла - 30% 1 балл - 0%
11	Делимость	0	0	0	0	0	0	0	0	0	0	0	0	0	2 балла - 0% 1 балл - 0%	2 балла - 5% 1 балл - 0%
12.1	Имитационный блок	1	1	1	1	0	1	0	1	0	1	1	1	1	1 балл - 73%	1 балл - 94%
12.2	Имитационный блок	1	1	1	1	0	1	0	1	0	1	1	1	1	1 балл - 73%	1 балл - 88%
12.3	Имитационный блок	2	2	0	0	0	0	0	2	0	0	2	2	2	2 балла - 36% 1 балл - 0%	2 балла - 82% 1 балл - 0%

**Структура овладения математическими умениями**

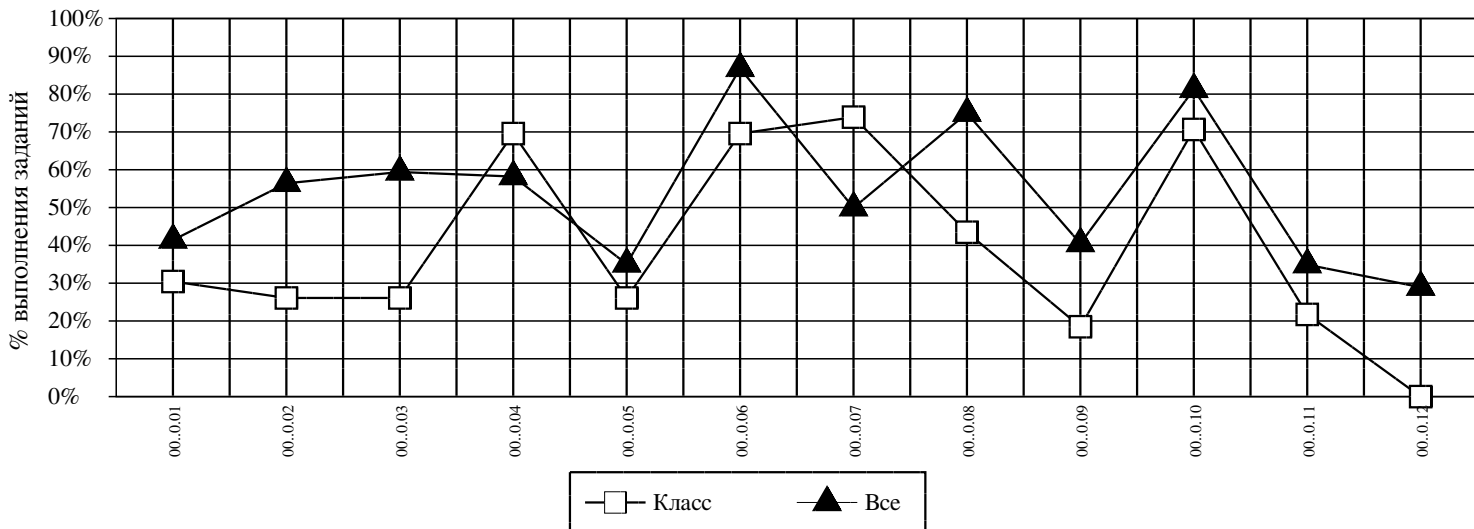
**Округ:** Северный

**Математическая грамотность**

**Школа:** ГБОУ Школа № 1213

**Класс:** 6Г

**Дата:** 27-28 апреля 2021г.



**Умение**

**Класс (%)**

**Все (%)**

**Код**

00..01	ДЕЙСТВИЯ С ОБЫКНОВЕННЫМИ ДРОБЯМИ
00..02	ДЕЙСТВИЯ С ОТРИЦАТЕЛЬНЫМИ ЧИСЛАМИ
00..03	ПЛОЩАДЬ ФИГУР НА КЛЕТЧАТОЙ БУМАГЕ
00..04	ПОКУПКИ
00..05	ВРЕМЯ
00..06	СХЕМЫ
00..07	ЛОГИКА
00..08	РАБОТА С ДАННЫМИ
00..09	РАБОТА С ТЕКСТОМ
00..10	ИМИТАЦИОННЫЙ БЛОК
00..11	НАГЛЯДНАЯ ГЕОМЕТРИЯ
00..12	ДЕЛИМОСТЬ

30

41

26

56

26

59

70

58

26

35

70

87

74

50

43

75

18

40

71

81

22

35

0

29

**Средний % выполнения теста: 39% 55%**