

МОСКОВСКИЙ ЦЕНТР КАЧЕСТВА ОБРАЗОВАНИЯ

Результаты диагностики функциональной грамотности

Государственное бюджетное общеобразовательное учреждение города Москвы "Школа № 1213"

Дата: 21-22 апреля 2021г.

Читательская грамотность

Округ: Северный

Школа: ГБОУ Школа № 1213

Класс: 6Г

Фамилия, имя	№ уч.	Код диагн.	Вариант	Задание																						ТБ	% вып.	% выполнения заданий по блокам читательских умений			Уровень овладения чит. ум.					
				1	2	3	4	5	6	7	8	9	10	11	12	13	14	15	16	17	18	19	20	21	22			I	II	III						
	1	1213-0063	1003	4+	0	4-	0	1	2+	1	1	3+	2	0	0	0	4+	N	1-	0	1	0	3-	0	3+	11	35%	38%	40%	20%	Базовый					
	2	1213-0064	1006	4+	0	3-	2	2	3+	2	1	3+	2	1	2	0	3-	2	4+	2	1	1	3+	2	4+	26	84%	69%	100%	100%	Высокий					
	3	1213-0065	1003	4+	0	1-	N	1	2+	2	1	1-	2	0	1	1	2-	N	4+	1	1	N	4+	0	3+	15	48%	44%	70%	20%	Базовый					
	4	1213-0066	1006	4+	1	2+	2	0	4-	2	0	3+	2	1	2	0	4-	2	4+	2	1	0	3+	2	4+	23	74%	63%	90%	80%	Повышенный					
	5	1213-0067	1003	4+	1	1-	1	1	4-	2	1	1-	0	1	0	1	2-	0	1-	1	1	0	2-	1	3+	13	42%	38%	50%	40%	Базовый					
	6	1213-0068	1006	1-	0	3-	2	0	3+	1	0	3+	0	1	0	1	4-	0	4+	1	1	0	2-	2	4+	13	42%	44%	40%	40%	Базовый					
	7	1213-0069	1003	1-	0	2+	0	0	3-	2	1	3+	1	0	0	1	4+	0	4+	1	0	0	1-	0	3+	11	35%	25%	60%	20%	Базовый					
	8	1213-0070	1006	4+	1	2+	1	1	1-	1	0	1-	0	0	1	0	1+	0	1-	0	1	1	2-	1	4+	12	39%	44%	30%	40%	Базовый					
	9	1213-0079	1003	4+	1	1-	N	2	2+	2	1	3+	N	N	2	1	4+	N	4+	0	1	N	N-	0	3+	16	52%	44%	80%	20%	Базовый					
	10	1213-0080	1006	4+	1	2+	0	1	1-	2	0	3+	1	1	0	1	3-	0	4+	0	1	1	4-	1	4+	15	48%	44%	50%	60%	Базовый					
	11	1213-0081	1003	4+	1	2+	0	1	3-	0	1	3+	2	0	0	1	4+	0	3-	0	1	0	2-	0	3+	12	39%	50%	30%	20%	Базовый					
	12	1213-0082	1006	4+	1	2+	2	1	1-	2	0	3+	1	1	0	0	4-	1	4+	1	1	0	3+	0	4+	17	55%	50%	60%	60%	Повышенный					
	13	1213-0083	1003	1-	1	2+	0	N	2+	1	1	3+	1	0	1	1	2-	0	4+	1	1	N	2-	2	3+	15	48%	50%	60%	20%	Базовый					
	14	1213-0084	1006	4+	1	4-	0	0	4-	1	0	4-	0	0	1	0	1+	2	2-	0	0	N	N-	0	N-	7	23%	13%	30%	40%	Ниже базового					
	15	1213-0085	1003	4+	1	4-	0	1	3-	1	1	3+	2	1	1	1	4+	0	4+	2	1	1	4+	2	3+	21	68%	63%	80%	60%	Повышенный					
	16	1213-0086	1006	4+	1	3-	2	2	1-	1	0	3+	1	1	2	0	1+	1	4+	0	1	0	4-	2	4+	19	61%	63%	60%	60%	Повышенный					
	17	1213-0089	1003	4+	1	2+	0	2	2+	1	1	4-	2	0	0	1	2-	0	1-	0	1	N	4+	0	N-	13	42%	63%	30%	0%	Базовый					
	18	1213-0090	1006	4+	0	1-	1	1	1-	2	0	3+	2	1	0	0	1+	1	4+	2	0	1	1-	2	4+	18	58%	44%	70%	80%	Повышенный					
	19	1213-0091	1003	4+	1	1-	1	1	3-	1	1	1-	2	1	1	1	1-	0	1-	0	0	0	3-	2	3+	14	45%	50%	40%	40%	Базовый					
	20	1213-0092	1006	4+	1	3-	0	0	2-	1	0	3+	0	0	0	0	4-	0	4+	1	1	1	3+	2	4+	12	39%	31%	50%	40%	Базовый					
	21	1213-0093	1003	4+	2	2+	2	1	2+	2	1	3+	2	1	2	1	4+	0	4+	2	1	1	N-	0	N-	24	77%	75%	100%	40%	Высокий					
Число учащихся: 21																						Среднее по классу:			15.6	50%	48%	58%	43%							

Блоки читательских умений

I - Поиск и извлечение явно заданной информации

II - Интерпретация информации

III - Применение и оценивание информации

Результаты класса

Уровень	Кол-во уч-ся	%
Высокий (24-31 балл)	2	10
Повышенный (17-23 балла)	5	24
Базовый (10-16 баллов)	13	62
Ниже базового (0-9 баллов)	1	5

Анализ выполнения заданий

Округ: Северный

Читательская грамотность

Школа: ГБОУ Школа № 1213

Дата: 21-22 апреля 2021г.

Класс: 6Г

Вариант: 1003

Номер задания	Проверяемое читательское умение	Результаты выполнения заданий													Класс	Вся выборка (город)
		номер учащегося по списку класса														
		1	3	5	7	9	11	13	15	17	19	21				
1	Определять место и роль иллюстративного ряда в тексте	1	1	1	0	1	1	0	1	1	1	1	1	1 балл - 82%	1 балл - 91%	
2	Соотносить информацию из разных частей текста, сопоставлять основные текстовые и внетекстовые компоненты	0	0	1	0	1	1	1	1	1	1	2	2 балла - 9% 1 балл - 64%	2 балла - 40% 1 балл - 51%		
3	Находить в тексте конкретные сведения, факты, заданные в явном виде	0	0	0	1	0	1	1	0	1	0	1	1 балл - 45%	1 балл - 79%		
4	Соотносить информацию из разных частей текста, сопоставлять основные текстовые и внетекстовые компоненты	0	0	1	0	0	0	0	0	0	1	2	2 балла - 9% 1 балл - 18%	2 балла - 19% 1 балл - 13%		
5	Соотносить информацию из разных частей текста, сопоставлять основные текстовые и внетекстовые компоненты	1	1	1	0	2	1	0	1	2	1	1	2 балла - 18% 1 балл - 64%	2 балла - 39% 1 балл - 43%		
6	Находить в тексте конкретные сведения, факты, заданные в явном виде	1	1	0	0	1	0	1	0	1	0	1	1 балл - 55%	1 балл - 52%		
7	Соотносить факты с общей идеей текста, устанавливать простые связи, не показанные в тексте напрямую	1	2	2	2	2	0	1	1	1	1	2	2 балла - 45% 1 балл - 45%	2 балла - 73% 1 балл - 20%		
8	Формулировать выводы, основываясь на тексте; находить аргументы, подтверждающие вывод	1	1	1	1	1	1	1	1	1	1	1	1 балл - 100%	1 балл - 86%		
9	Определять место и роль иллюстративного ряда в тексте	1	0	0	1	1	1	1	1	0	0	1	1 балл - 64%	1 балл - 71%		
10	Соотносить информацию из разных частей текста, сопоставлять основные текстовые и внетекстовые компоненты	2	2	0	1	0	2	1	2	2	2	2	2 балла - 64% 1 балл - 18%	2 балла - 54% 1 балл - 40%		
11	Высказывать оценочные суждения и свою точку зрения о прочитанном тексте	0	0	1	0	0	0	0	1	0	1	1	1 балл - 36%	1 балл - 46%		
12	Определять место и роль иллюстративного ряда в тексте	0	1	0	0	2	0	1	1	0	1	2	2 балла - 18% 1 балл - 36%	2 балла - 50% 1 балл - 29%		
13	Соотносить информацию из разных частей текста, сопоставлять основные текстовые и внетекстовые компоненты	0	1	1	1	1	1	1	1	1	1	1	1 балл - 91%	1 балл - 89%		
14	Соотносить информацию из разных частей текста, сопоставлять основные текстовые и внетекстовые компоненты	1	0	0	1	1	1	0	1	0	0	1	1 балл - 55%	1 балл - 55%		
15	Оценивать достоверность информации на основе имеющихся знаний	0	0	0	0	0	0	0	0	0	0	0	2 балла - 0% 1 балл - 0%	2 балла - 10% 1 балл - 10%		
16	Формулировать выводы, основываясь на тексте; находить аргументы, подтверждающие вывод	0	1	0	1	1	0	1	1	0	0	1	1 балл - 55%	1 балл - 69%		
17	Обобщать информацию из разных частей текста, из разных текстов	0	1	1	1	0	0	1	2	0	0	2	2 балла - 18% 1 балл - 36%	2 балла - 36% 1 балл - 46%		
18	Соотносить информацию из разных частей текста, сопоставлять основные текстовые и внетекстовые компоненты	1	1	1	0	1	1	1	1	1	0	1	1 балл - 82%	1 балл - 77%		
19	Высказывать оценочные суждения и свою точку зрения о прочитанном тексте	0	0	0	0	0	0	0	1	0	0	1	1 балл - 18%	1 балл - 19%		
20	Находить в тексте конкретные сведения, факты,	0	1	0	0	0	0	0	1	1	0	0	1 балл - 27%	1 балл - 29%		

заданные в явном виде														
21	Упорядочивать, ранжировать и группировать информацию	0	0	1	0	0	0	2	2	0	2	0	2 балла - 27% 1 балл - 9%	2 балла - 57% 1 балл - 19%
22	Оценивать достоверность информации на основе имеющихся знаний	1	1	1	1	1	1	1	1	0	1	0	1 балл - 82%	1 балл - 91%

Анализ выполнения заданий

Округ: Северный

Читательская грамотность

Школа: ГБОУ Школа № 1213

Дата: 21-22 апреля 2021г.

Класс: 6Г

Вариант: 1006

Номер задания	Проверяемое читательское умение	Результаты выполнения заданий												Класс	Вся выборка (город)
		номер учащегося по списку класса													
		2	4	6	8	10	12	14	16	18	20				
1	Определять место и роль иллюстративного ряда в тексте	1	1	0	1	1	1	1	1	1	1	1	1	1 балл - 90%	1 балл - 92%
2	Соотносить информацию из разных частей текста, сопоставлять основные текстовые и внетекстовые компоненты	0	1	0	1	1	1	1	1	0	1			2 балла - 0% 1 балл - 70%	2 балла - 17% 1 балл - 69%
3	Находить в тексте конкретные сведения, факты, заданные в явном виде	0	1	0	1	1	1	0	0	0	0			1 балл - 40%	1 балл - 67%
4	Соотносить информацию из разных частей текста, сопоставлять основные текстовые и внетекстовые компоненты	2	2	2	1	0	2	0	2	1	0			2 балла - 50% 1 балл - 20%	2 балла - 65% 1 балл - 20%
5	Соотносить информацию из разных частей текста, сопоставлять основные текстовые и внетекстовые компоненты	2	0	0	1	1	1	0	2	1	0			2 балла - 20% 1 балл - 40%	2 балла - 37% 1 балл - 37%
6	Находить в тексте конкретные сведения, факты, заданные в явном виде	1	0	1	0	0	0	0	0	0	0			1 балл - 20%	1 балл - 61%
7	Соотносить факты с общей идеей текста, устанавливать простые связи, не показанные в тексте напрямую	2	2	1	1	2	2	1	1	2	1			2 балла - 50% 1 балл - 50%	2 балла - 78% 1 балл - 16%
8	Формулировать выводы, основываясь на тексте; находить аргументы, подтверждающие вывод	1	0	0	0	0	0	0	0	0	0			1 балл - 10%	1 балл - 10%
9	Определять место и роль иллюстративного ряда в тексте	1	1	1	0	1	1	0	1	1	1			1 балл - 80%	1 балл - 87%
10	Соотносить информацию из разных частей текста, сопоставлять основные текстовые и внетекстовые компоненты	2	2	0	0	1	1	0	1	2	0			2 балла - 30% 1 балл - 30%	2 балла - 56% 1 балл - 18%
11	Высказывать оценочные суждения и свою точку зрения о прочитанном тексте	1	1	1	0	1	1	0	1	1	0			1 балл - 70%	1 балл - 67%
12	Определять место и роль иллюстративного ряда в тексте	2	2	0	1	0	0	1	2	0	0			2 балла - 30% 1 балл - 20%	2 балла - 36% 1 балл - 39%
13	Соотносить информацию из разных частей текста, сопоставлять основные текстовые и внетекстовые компоненты	0	0	1	0	1	0	0	0	0	0			1 балл - 20%	1 балл - 58%
14	Соотносить информацию из разных частей текста, сопоставлять основные текстовые и внетекстовые компоненты	0	0	0	1	0	0	1	1	1	0			1 балл - 40%	1 балл - 56%
15	Оценивать достоверность информации на основе имеющихся знаний	2	2	0	0	0	1	2	1	1	0			2 балла - 30% 1 балл - 30%	2 балла - 60% 1 балл - 23%
16	Формулировать выводы, основываясь на тексте; находить аргументы, подтверждающие вывод	1	1	1	0	1	1	0	1	1	1			1 балл - 80%	1 балл - 79%
17	Обобщать информацию из разных частей текста, из разных текстов	2	2	1	0	0	1	0	0	2	1			2 балла - 30% 1 балл - 30%	2 балла - 43% 1 балл - 46%
18	Соотносить информацию из разных частей текста, сопоставлять основные текстовые и внетекстовые компоненты	1	1	1	1	1	1	0	1	0	1			1 балл - 80%	1 балл - 91%
19	Высказывать оценочные суждения и свою точку зрения о прочитанном тексте	1	0	0	1	1	0	0	0	1	1			1 балл - 50%	1 балл - 61%
20	Находить в тексте конкретные сведения, факты,	1	1	0	0	0	1	0	0	0	1			1 балл - 40%	1 балл - 52%

	заданные в явном виде													
21	Упорядочивать, ранжировать и группировать информацию	2	2	2	1	1	0	0	2	2	2	2 балла - 60%	2 балла - 62%	
												1 балл - 20%	1 балл - 15%	
22	Оценивать достоверность информации на основе имеющихся знаний	1	1	1	1	1	1	0	1	1	1	1 балл - 90%	1 балл - 88%	

Структура овладения читательскими умениями

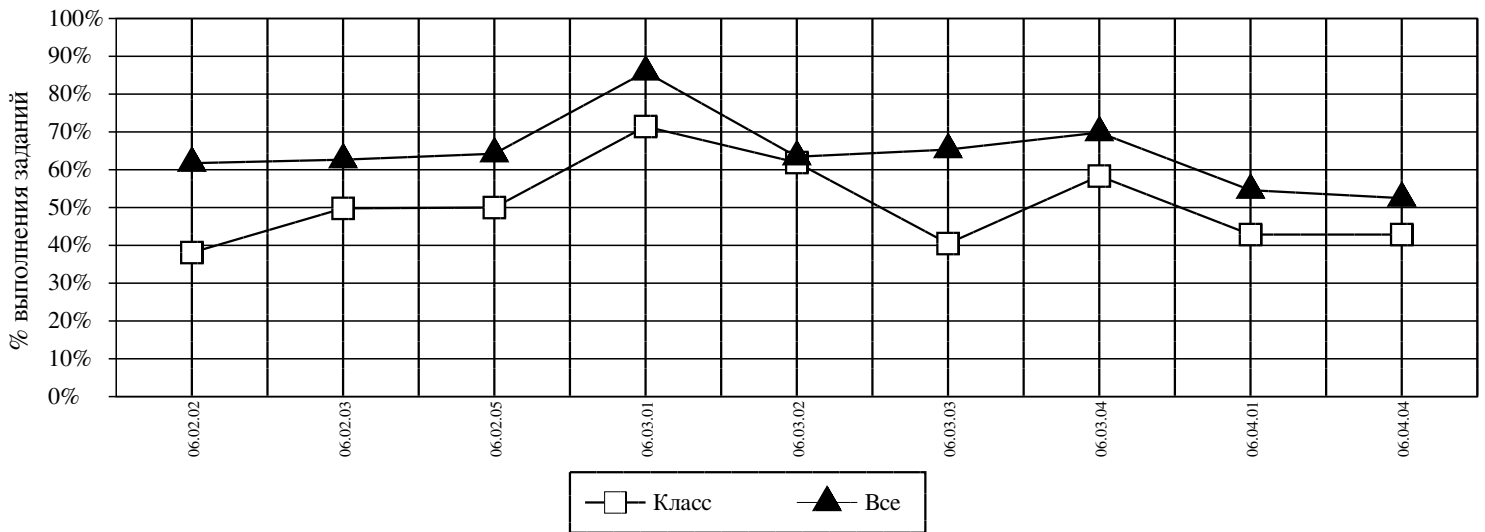
Округ: Северный

Читательская грамотность

Школа: ГБОУ Школа № 1213

Класс: 6Г

Дата: 21-22 апреля 2021г.



Умение

Класс (%)

Все (%)

Код

Код	Умение	Класс (%)	Все (%)
06.02.02	НАХОДИТЬ В ТЕКСТЕ КОНКРЕТНЫЕ СВЕДЕНИЯ, ФАКТЫ, ЗАДАННЫЕ В ЯВНОМ ВИДЕ	38	62
06.02.03	СООТНОСИТЬ ИНФОРМАЦИЮ ИЗ РАЗНЫХ ЧАСТЕЙ ТЕКСТА, СОПОСТАВЛЯТЬ ОСНОВНЫЕ ТЕКСТОВЫЕ И ВНЕТЕКСТОВЫЕ КОМПОНЕНТЫ	50	63
06.02.05	УПОРЯДОЧИВАТЬ, РАНЖИРОВАТЬ И ГРУППИРОВАТЬ ИНФОРМАЦИЮ	50	64
06.03.01	СООТНОСИТЬ ФАКТЫ С ОБЩЕЙ ИДЕЕЙ ТЕКСТА, УСТАНОВЛИВАТЬ ПРОСТЫЕ СВЯЗИ, НЕ ПОКАЗАННЫЕ В ТЕКСТЕ НАПРЯМУЮ	71	86
06.03.02	ФОРМУЛИРОВАТЬ ВЫВОДЫ, ОСНОВЫВАЯСЬ НА ТЕКСТЕ; НАХОДИТЬ АРГУМЕНТЫ, ПОДТВЕРЖДАЮЩИЕ ВЫВОД	62	63
06.03.03	ОБОБЩАТЬ ИНФОРМАЦИЮ ИЗ РАЗНЫХ ЧАСТЕЙ ТЕКСТА, ИЗ РАЗНЫХ ТЕКСТОВ	40	65
06.03.04	ОПРЕДЕЛЯТЬ МЕСТО И РОЛЬ ИЛЛЮСТРАТИВНОГО РЯДА В ТЕКСТЕ	58	70
06.04.01	ОЦЕНИВАТЬ ДОСТОВЕРНОСТЬ ИНФОРМАЦИИ НА ОСНОВЕ ИМЕЮЩИХСЯ ЗНАНИЙ	43	55
06.04.04	ВЫСКАЗЫВАТЬ ОЦЕНОЧНЫЕ СУЖДЕНИЯ И СВОЮ ТОЧКУ ЗРЕНИЯ О ПРОЧИТАННОМ ТЕКСТЕ	43	52

Средний % выполнения теста: 50% 64%