

МОСКОВСКИЙ ЦЕНТР КАЧЕСТВА ОБРАЗОВАНИЯ

Результаты диагностики функциональной грамотности

Государственное бюджетное общеобразовательное учреждение города Москвы "Школа № 1213"

Дата: 21-22 апреля 2021г.

Читательская грамотность

Округ: Северный

Школа: ГБОУ Школа № 1213

Класс: 6В

Фамилия, имя	№ уч.	Код диагн.	Вариант	Задание																						ТБ	% вып.	% выполнения заданий по блокам читательских умений			Уровень овладения чит. ум.	
				1	2	3	4	5	6	7	8	9	10	11	12	13	14	15	16	17	18	19	20	21	22			I	II	III		
	1	1213-0032	1005	4-	1	3+	0	0	2+	1	0	3-	0	N	1	0	2-	0	3+	0	1	N	4-	0	3-	7	23%	25%	30%	0%	Ниже базового	
	2	1213-0048	1005	2+	1	1-	1	2	1-	2	0	4+	1	N	0	0	N-	N	N-	0	0	N	N-	0	N-	9	29%	31%	40%	0%	Ниже базового	
	3	1213-0049	1002	2+	1	3-	0	1	1+	1	0	4-	1	0	2	0	2+	0	1-	1	0	1	4-	0	2-	11	35%	31%	50%	20%	Базовый	
	4	1213-0050	1005	2+	1	2-	1	0	3-	0	0	3-	1	0	0	0	3-	1	3+	1	0	0	1-	0	2+	8	26%	19%	30%	40%	Ниже базового	
	5	1213-0051	1002	2+	2	1+	0	2	1+	2	0	2+	1	0	2	1	2+	0	4+	1	1	0	2-	0	3-	18	58%	63%	80%	0%	Повышенный	
	6	1213-0052	1005	2+	1	2-	N	N	3-	2	0	4+	2	1	0	1	1-	2	1-	2	1	N	2+	1	2+	17	55%	44%	60%	80%	Повышенный	
	7	1213-0053	1002	2+	1	4-	0	1	2-	2	0	2+	1	0	1	1	2+	0	4+	2	0	0	1-	1	4+	15	48%	38%	80%	20%	Базовый	
	8	1213-0054	1005	2+	1	3+	2	1	3-	1	0	4+	1	0	0	0	4+	1	3+	1	1	0	3-	2	2+	17	55%	63%	50%	40%	Повышенный	
	9	1213-0055	1002	1-	1	2-	N	0	1+	2	1	4-	1	1	0	1	2+	0	4+	2	0	0	1-	2	4+	15	48%	44%	60%	40%	Базовый	
	10	1213-0056	1005	2+	1	3+	2	2	1-	2	0	4+	1	0	2	1	4+	2	3+	2	1	N	4-	0	3-	21	68%	63%	90%	40%	Повышенный	
	11	1213-0057	1002	2+	0	2-	0	2	1+	2	1	2+	1	1	1	1	2+	0	3-	1	1	0	2-	2	4+	18	58%	56%	70%	40%	Повышенный	
	12	1213-0058	1005	2+	1	3+	2	1	3-	1	0	4+	0	1	2	1	4+	2	3+	1	1	1	3-	0	3-	19	61%	50%	70%	80%	Повышенный	
	13	1213-0060	1005	2+	1	1-	0	1	1-	1	0	4+	2	1	1	1	3-	0	3+	2	1	1	4-	2	2+	18	58%	50%	70%	60%	Повышенный	
	14	1213-0061	1002	2+	0	1+	0	2	1+	1	0	2+	2	0	2	1	N-	N	N-	0	0	N	N-	0	N-	12	39%	44%	50%	0%	Базовый	
	15	1213-0062	1005	2+	1	3+	0	0	3-	2	0	3-	1	1	0	1	3-	0	3+	0	0	0	3-	2	2+	12	39%	38%	40%	40%	Базовый	
	16	1213-0072	1006	4+	1	2+	2	1	3+	2	0	3+	2	1	1	1	1+	2	4+	1	0	N	3+	0	1-	21	68%	69%	70%	60%	Повышенный	
	17	1213-0073	1003	4+	1	4-	0	0	3-	1	1	1-	2	0	1	1	1-	0	1-	1	1	0	3-	2	3+	13	42%	44%	50%	20%	Базовый	
	18	1213-0074	1006	1-	1	3-	0	0	3+	2	0	2-	1	1	0	0	3-	1	1-	2	0	0	1-	0	3-	9	29%	19%	40%	40%	Ниже базового	
	19	1213-0075	1003	4+	1	2+	0	1	2+	0	1	4-	1	0	1	0	3-	0	4+	0	1	0	N-	0	N-	10	32%	38%	40%	0%	Базовый	
	20	1213-0076	1006	4+	1	2+	2	0	4-	1	0	1-	0	0	2	1	3-	1	2-	2	1	1	2-	0	4+	15	48%	38%	60%	60%	Базовый	
	21	1213-0077	1003	4+	0	2+	2	1	2+	0	1	3+	2	0	2	1	3-	1	4+	1	1	0	2-	0	3+	18	58%	56%	70%	40%	Повышенный	
	22	1213-0078	1006	4+	1	2+	2	2	3+	2	0	3+	2	1	2	1	3-	1	4+	2	1	1	1-	2	4+	26	84%	81%	90%	80%	Высокий	
Число учащихся: 22																						Среднее по классу:		15	48%	45%	59%	36%				

Блоки читательских умений

I - Поиск и извлечение явно заданной информации

II - Интерпретация информации

III - Применение и оценивание информации

Результаты класса

Уровень	Кол-во уч-ся	%
Высокий (24-31 балл)	1	5
Повышенный (17-23 балла)	9	41
Базовый (10-16 баллов)	8	36
Ниже базового (0-9 баллов)	4	18

Анализ выполнения заданий

Округ: Северный

Читательская грамотность

Школа: ГБОУ Школа № 1213Дата: 21-22 апреля 2021г.Класс: 6ВВариант: 1002

Номер задания	Проверяемое читательское умение	Результаты выполнения заданий							Класс	Вся выборка (город)
		номер учащегося по списку класса								
		3	5	7	9	11	14			
1	Определять место и роль иллюстративного ряда в тексте	1	1	1	0	1	1	1 балл - 83%	1 балл - 82%	
2	Соотносить информацию из разных частей текста, сопоставлять основные текстовые и внетекстовые компоненты	1	2	1	1	0	0	2 балла - 17% 1 балл - 50%	2 балла - 21% 1 балл - 65%	
3	Находить в тексте конкретные сведения, факты, заданные в явном виде	0	1	0	0	0	1	1 балл - 33%	1 балл - 40%	
4	Соотносить информацию из разных частей текста, сопоставлять основные текстовые и внетекстовые компоненты	0	0	0	0	0	0	2 балла - 0% 1 балл - 0%	2 балла - 9% 1 балл - 16%	
5	Соотносить информацию из разных частей текста, сопоставлять основные текстовые и внетекстовые компоненты	1	2	1	0	2	2	2 балла - 50% 1 балл - 33%	2 балла - 44% 1 балл - 34%	
6	Находить в тексте конкретные сведения, факты, заданные в явном виде	1	1	0	1	1	1	1 балл - 83%	1 балл - 85%	
7	Соотносить факты с общей идеей текста, устанавливать простые связи, не показанные в тексте напрямую	1	2	2	2	2	1	2 балла - 67% 1 балл - 33%	2 балла - 80% 1 балл - 11%	
8	Формулировать выводы, основываясь на тексте; находить аргументы, подтверждающие вывод	0	0	0	1	1	0	1 балл - 33%	1 балл - 86%	
9	Определять место и роль иллюстративного ряда в тексте	0	1	1	0	1	1	1 балл - 67%	1 балл - 88%	
10	Соотносить информацию из разных частей текста, сопоставлять основные текстовые и внетекстовые компоненты	1	1	1	1	1	2	2 балла - 17% 1 балл - 83%	2 балла - 44% 1 балл - 47%	
11	Высказывать оценочные суждения и свою точку зрения о прочитанном тексте	0	0	0	1	1	0	1 балл - 33%	1 балл - 56%	
12	Определять место и роль иллюстративного ряда в тексте	2	2	1	0	1	2	2 балла - 50% 1 балл - 33%	2 балла - 74% 1 балл - 14%	
13	Соотносить информацию из разных частей текста, сопоставлять основные текстовые и внетекстовые компоненты	0	1	1	1	1	1	1 балл - 83%	1 балл - 93%	
14	Соотносить информацию из разных частей текста, сопоставлять основные текстовые и внетекстовые компоненты	1	1	1	1	1	0	1 балл - 83%	1 балл - 58%	
15	Оценивать достоверность информации на основе имеющихся знаний	0	0	0	0	0	0	2 балла - 0% 1 балл - 0%	2 балла - 11% 1 балл - 11%	
16	Формулировать выводы, основываясь на тексте; находить аргументы, подтверждающие вывод	0	1	1	1	0	0	1 балл - 50%	1 балл - 82%	
17	Обобщать информацию из разных частей текста, из разных текстов	1	1	2	2	1	0	2 балла - 33% 1 балл - 50%	2 балла - 39% 1 балл - 44%	
18	Соотносить информацию из разных частей текста, сопоставлять основные текстовые и внетекстовые компоненты	0	1	0	0	1	0	1 балл - 33%	1 балл - 76%	
19	Высказывать оценочные суждения и свою точку зрения о прочитанном тексте	1	0	0	0	0	0	1 балл - 17%	1 балл - 21%	
20	Находить в тексте конкретные сведения, факты,	0	0	0	0	0	0	1 балл - 0%	1 балл - 27%	

	заданные в явном виде								
21	Упорядочивать, ранжировать и группировать информацию	0	0	1	2	2	0	2 балла - 33% 1 балл - 17%	2 балла - 64% 1 балл - 18%
22	Оценивать достоверность информации на основе имеющихся знаний	0	0	1	1	1	0	1 балл - 50%	1 балл - 90%

Анализ выполнения заданий

Округ: Северный

Читательская грамотность

Школа: ГБОУ Школа № 1213Дата: 21-22 апреля 2021г.Класс: 6ВВариант: 1003

Номер задания	Проверяемое читательское умение	Результаты выполнения заданий				
		номер учащегося по списку класса			Класс	Вся выборка (город)
		17	19	21		
1	Определять место и роль иллюстративного ряда в тексте	1	1	1	1 балл - 100%	1 балл - 91%
2	Соотносить информацию из разных частей текста, сопоставлять основные текстовые и внетекстовые компоненты	1	1	0	2 балла - 0% 1 балл - 67%	2 балла - 40% 1 балл - 51%
3	Находить в тексте конкретные сведения, факты, заданные в явном виде	0	1	1	1 балл - 67%	1 балл - 79%
4	Соотносить информацию из разных частей текста, сопоставлять основные текстовые и внетекстовые компоненты	0	0	2	2 балла - 33% 1 балл - 0%	2 балла - 19% 1 балл - 13%
5	Соотносить информацию из разных частей текста, сопоставлять основные текстовые и внетекстовые компоненты	0	1	1	2 балла - 0% 1 балл - 67%	2 балла - 39% 1 балл - 43%
6	Находить в тексте конкретные сведения, факты, заданные в явном виде	0	1	1	1 балл - 67%	1 балл - 52%
7	Соотносить факты с общей идеей текста, устанавливать простые связи, не показанные в тексте напрямую	1	0	0	2 балла - 0% 1 балл - 33%	2 балла - 73% 1 балл - 20%
8	Формулировать выводы, основываясь на тексте; находить аргументы, подтверждающие вывод	1	1	1	1 балл - 100%	1 балл - 86%
9	Определять место и роль иллюстративного ряда в тексте	0	0	1	1 балл - 33%	1 балл - 71%
10	Соотносить информацию из разных частей текста, сопоставлять основные текстовые и внетекстовые компоненты	2	1	2	2 балла - 67% 1 балл - 33%	2 балла - 54% 1 балл - 40%
11	Высказывать оценочные суждения и свою точку зрения о прочитанном тексте	0	0	0	1 балл - 0%	1 балл - 46%
12	Определять место и роль иллюстративного ряда в тексте	1	1	2	2 балла - 33% 1 балл - 67%	2 балла - 50% 1 балл - 29%
13	Соотносить информацию из разных частей текста, сопоставлять основные текстовые и внетекстовые компоненты	1	0	1	1 балл - 67%	1 балл - 89%
14	Соотносить информацию из разных частей текста, сопоставлять основные текстовые и внетекстовые компоненты	0	0	0	1 балл - 0%	1 балл - 55%
15	Оценивать достоверность информации на основе имеющихся знаний	0	0	1	2 балла - 0% 1 балл - 33%	2 балла - 10% 1 балл - 10%
16	Формулировать выводы, основываясь на тексте; находить аргументы, подтверждающие вывод	0	1	1	1 балл - 67%	1 балл - 69%
17	Обобщать информацию из разных частей текста, из разных текстов	1	0	1	2 балла - 0% 1 балл - 67%	2 балла - 36% 1 балл - 46%
18	Соотносить информацию из разных частей текста, сопоставлять основные текстовые и внетекстовые компоненты	1	1	1	1 балл - 100%	1 балл - 77%
19	Высказывать оценочные суждения и свою точку зрения о прочитанном тексте	0	0	0	1 балл - 0%	1 балл - 19%
20	Находить в тексте конкретные сведения, факты,	0	0	0	1 балл - 0%	1 балл - 29%

	заданные в явном виде					
21	Упорядочивать, ранжировать и группировать информацию	2	0	0	2 балла - 33% 1 балл - 0%	2 балла - 57% 1 балл - 19%
22	Оценивать достоверность информации на основе имеющихся знаний	1	0	1	1 балл - 67%	1 балл - 91%

Анализ выполнения заданий

Округ: Северный

Читательская грамотность

Школа: ГБОУ Школа № 1213

Дата: 21-22 апреля 2021г.

Класс: 6В

Вариант: 1005

Номер задания	Проверяемое читательское умение	Результаты выполнения заданий										
		номер учащегося по списку класса									Класс	Вся выборка (город)
		1	2	4	6	8	10	12	13	15		
1	Определять место и роль иллюстративного ряда в тексте	0	1	1	1	1	1	1	1	1	1 балл - 89%	1 балл - 96%
2	Соотносить информацию из разных частей текста, сопоставлять основные текстовые и внетекстовые компоненты	1	1	1	1	1	1	1	1	1	2 балла - 0% 1 балл - 100%	2 балла - 18% 1 балл - 68%
3	Находить в тексте конкретные сведения, факты, заданные в явном виде	1	0	0	0	1	1	1	0	1	1 балл - 56%	1 балл - 69%
4	Соотносить информацию из разных частей текста, сопоставлять основные текстовые и внетекстовые компоненты	0	1	1	0	2	2	2	0	0	2 балла - 33% 1 балл - 22%	2 балла - 64% 1 балл - 23%
5	Соотносить информацию из разных частей текста, сопоставлять основные текстовые и внетекстовые компоненты	0	2	0	0	1	2	1	1	0	2 балла - 22% 1 балл - 33%	2 балла - 25% 1 балл - 41%
6	Находить в тексте конкретные сведения, факты, заданные в явном виде	1	0	0	0	0	0	0	0	0	1 балл - 11%	1 балл - 55%
7	Соотносить факты с общей идеей текста, устанавливая простые связи, не показанные в тексте напрямую	1	2	0	2	1	2	1	1	2	2 балла - 44% 1 балл - 44%	2 балла - 83% 1 балл - 13%
8	Формулировать выводы, основываясь на тексте; находить аргументы, подтверждающие вывод	0	0	0	0	0	0	0	0	0	1 балл - 0%	1 балл - 13%
9	Определять место и роль иллюстративного ряда в тексте	0	1	0	1	1	1	1	1	0	1 балл - 67%	1 балл - 90%
10	Соотносить информацию из разных частей текста, сопоставлять основные текстовые и внетекстовые компоненты	0	1	1	2	1	1	0	2	1	2 балла - 22% 1 балл - 56%	2 балла - 62% 1 балл - 15%
11	Высказывать оценочные суждения и свою точку зрения о прочитанном тексте	0	0	0	1	0	0	1	1	1	1 балл - 44%	1 балл - 74%
12	Определять место и роль иллюстративного ряда в тексте	1	0	0	0	0	2	2	1	0	2 балла - 22% 1 балл - 22%	2 балла - 21% 1 балл - 38%
13	Соотносить информацию из разных частей текста, сопоставлять основные текстовые и внетекстовые компоненты	0	0	0	1	0	1	1	1	1	1 балл - 56%	1 балл - 73%
14	Соотносить информацию из разных частей текста, сопоставлять основные текстовые и внетекстовые компоненты	0	0	0	0	1	1	1	0	0	1 балл - 33%	1 балл - 33%
15	Оценивать достоверность информации на основе имеющихся знаний	0	0	1	2	1	2	2	0	0	2 балла - 33% 1 балл - 22%	2 балла - 61% 1 балл - 21%
16	Формулировать выводы, основываясь на тексте; находить аргументы, подтверждающие вывод	1	0	1	0	1	1	1	1	1	1 балл - 78%	1 балл - 88%
17	Обобщать информацию из разных частей текста, из разных текстов	0	0	1	2	1	2	1	2	0	2 балла - 33% 1 балл - 33%	2 балла - 63% 1 балл - 30%
18	Соотносить информацию из разных частей текста, сопоставлять основные текстовые и внетекстовые компоненты	1	0	0	1	1	1	1	1	0	1 балл - 67%	1 балл - 90%
19	Высказывать оценочные суждения и свою точку зрения о прочитанном тексте	0	0	0	0	0	0	1	1	0	1 балл - 22%	1 балл - 60%
20	Находить в тексте конкретные сведения, факты,	0	0	0	1	0	0	0	0	0	1 балл - 11%	1 балл - 44%

	заданные в явном виде											
21	Упорядочивать, ранжировать и группировать информацию	0	0	0	1	2	0	0	2	2	2 балла - 33% 1 балл - 11%	2 балла - 59% 1 балл - 20%
22	Оценивать достоверность информации на основе имеющихся знаний	0	0	1	1	1	0	0	1	1	1 балл - 56%	1 балл - 84%

Анализ выполнения заданий

Округ: Северный

Читательская грамотность

Школа: ГБОУ Школа № 1213Дата: 21-22 апреля 2021г.Класс: 6ВВариант: 1006

Номер задания	Проверяемое читательское умение	Результаты выполнения заданий					
		номер учащегося по списку класса				Класс	Вся выборка (город)
		16	18	20	22		
1	Определять место и роль иллюстративного ряда в тексте	1	0	1	1	1 балл - 75%	1 балл - 92%
2	Соотносить информацию из разных частей текста, сопоставлять основные текстовые и внетекстовые компоненты	1	1	1	1	2 балла - 0% 1 балл - 100%	2 балла - 17% 1 балл - 69%
3	Находить в тексте конкретные сведения, факты, заданные в явном виде	1	0	1	1	1 балл - 75%	1 балл - 67%
4	Соотносить информацию из разных частей текста, сопоставлять основные текстовые и внетекстовые компоненты	2	0	2	2	2 балла - 75% 1 балл - 0%	2 балла - 65% 1 балл - 20%
5	Соотносить информацию из разных частей текста, сопоставлять основные текстовые и внетекстовые компоненты	1	0	0	2	2 балла - 25% 1 балл - 25%	2 балла - 37% 1 балл - 37%
6	Находить в тексте конкретные сведения, факты, заданные в явном виде	1	1	0	1	1 балл - 75%	1 балл - 61%
7	Соотносить факты с общей идеей текста, устанавливать простые связи, не показанные в тексте напрямую	2	2	1	2	2 балла - 75% 1 балл - 25%	2 балла - 78% 1 балл - 16%
8	Формулировать выводы, основываясь на тексте; находить аргументы, подтверждающие вывод	0	0	0	0	1 балл - 0%	1 балл - 10%
9	Определять место и роль иллюстративного ряда в тексте	1	0	0	1	1 балл - 50%	1 балл - 87%
10	Соотносить информацию из разных частей текста, сопоставлять основные текстовые и внетекстовые компоненты	2	1	0	2	2 балла - 50% 1 балл - 25%	2 балла - 56% 1 балл - 18%
11	Высказывать оценочные суждения и свою точку зрения о прочитанном тексте	1	1	0	1	1 балл - 75%	1 балл - 67%
12	Определять место и роль иллюстративного ряда в тексте	1	0	2	2	2 балла - 50% 1 балл - 25%	2 балла - 36% 1 балл - 39%
13	Соотносить информацию из разных частей текста, сопоставлять основные текстовые и внетекстовые компоненты	1	0	1	1	1 балл - 75%	1 балл - 58%
14	Соотносить информацию из разных частей текста, сопоставлять основные текстовые и внетекстовые компоненты	1	0	0	0	1 балл - 25%	1 балл - 56%
15	Оценивать достоверность информации на основе имеющихся знаний	2	1	1	1	2 балла - 25% 1 балл - 75%	2 балла - 60% 1 балл - 23%
16	Формулировать выводы, основываясь на тексте; находить аргументы, подтверждающие вывод	1	0	0	1	1 балл - 50%	1 балл - 79%
17	Обобщать информацию из разных частей текста, из разных текстов	1	2	2	2	2 балла - 75% 1 балл - 25%	2 балла - 43% 1 балл - 46%
18	Соотносить информацию из разных частей текста, сопоставлять основные текстовые и внетекстовые компоненты	0	0	1	1	1 балл - 50%	1 балл - 91%
19	Высказывать оценочные суждения и свою точку зрения о прочитанном тексте	0	0	1	1	1 балл - 50%	1 балл - 61%
20	Находить в тексте конкретные сведения, факты,	1	0	0	0	1 балл - 25%	1 балл - 52%

	заданные в явном виде						
21	Упорядочивать, ранжировать и группировать информацию	0	0	0	2	2 балла - 25% 1 балл - 0%	2 балла - 62% 1 балл - 15%
22	Оценивать достоверность информации на основе имеющихся знаний	0	0	1	1	1 балл - 50%	1 балл - 88%

Структура овладения читательскими умениями

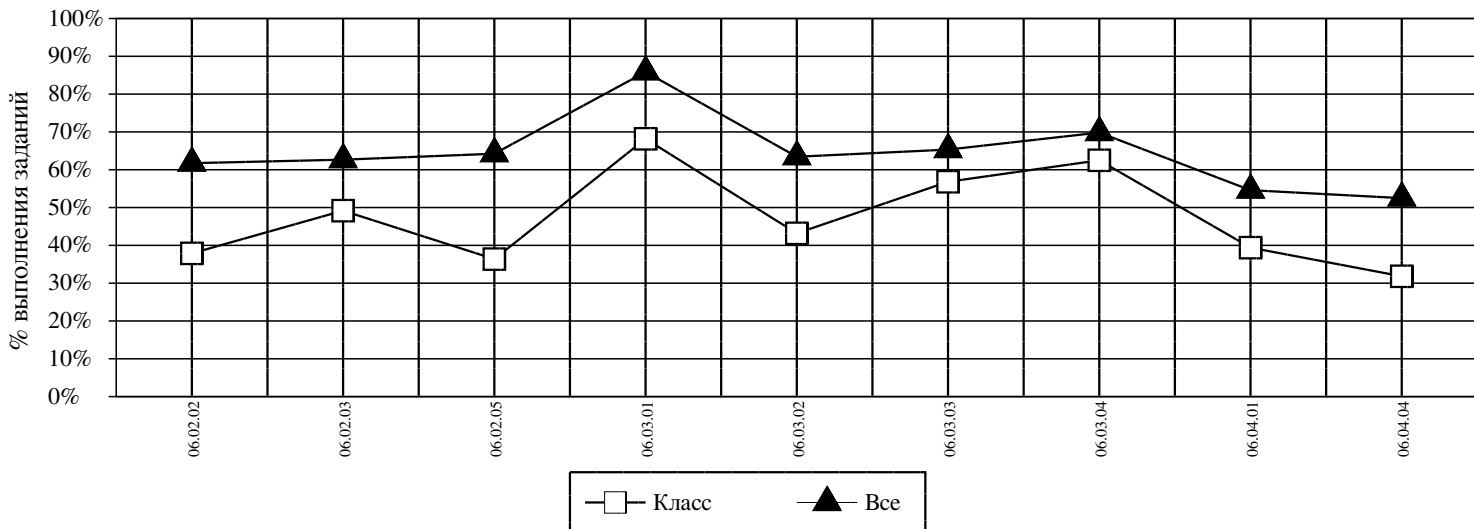
Читательская грамотность

Округ: Северный

Школа: ГБОУ Школа № 1213

Дата: 21-22 апреля 2021г.

Класс: 6В



Умение

Класс (%)

Все (%)

Код

06.02.02	НАХОДИТЬ В ТЕКСТЕ КОНКРЕТНЫЕ СВЕДЕНИЯ, ФАКТЫ, ЗАДАННЫЕ В ЯВНОМ ВИДЕ	38	62
06.02.03	СООТНОСИТЬ ИНФОРМАЦИЮ ИЗ РАЗНЫХ ЧАСТЕЙ ТЕКСТА, СОПОСТАВЛЯТЬ ОСНОВНЫЕ ТЕКСТОВЫЕ И ВНЕТЕКСТОВЫЕ КОМПОНЕНТЫ	49	63
06.02.05	УПОРЯДОЧИВАТЬ, РАНЖИРОВАТЬ И ГРУППИРОВАТЬ ИНФОРМАЦИЮ	36	64
06.03.01	СООТНОСИТЬ ФАКТЫ С ОБЩЕЙ ИДЕЕЙ ТЕКСТА, УСТАНОВЛИВАТЬ ПРОСТЫЕ СВЯЗИ, НЕ ПОКАЗАННЫЕ В ТЕКСТЕ НАПРЯМУЮ	68	86
06.03.02	ФОРМУЛИРОВАТЬ ВЫВОДЫ, ОСНОВЫВАЯСЬ НА ТЕКСТЕ; НАХОДИТЬ АРГУМЕНТЫ, ПОДТВЕРЖДАЮЩИЕ ВЫВОД	43	63
06.03.03	ОБОБЩАТЬ ИНФОРМАЦИЮ ИЗ РАЗНЫХ ЧАСТЕЙ ТЕКСТА, ИЗ РАЗНЫХ ТЕКСТОВ	57	65
06.03.04	ОПРЕДЕЛЯТЬ МЕСТО И РОЛЬ ИЛЛУСТРАТИВНОГО РЯДА В ТЕКСТЕ	63	70
06.04.01	ОЦЕНИВАТЬ ДОСТОВЕРНОСТЬ ИНФОРМАЦИИ НА ОСНОВЕ ИМЕЮЩИХСЯ ЗНАНИЙ	39	55
06.04.04	ВЫСКАЗЫВАТЬ ОЦЕНОЧНЫЕ СУЖДЕНИЯ И СВОЮ ТОЧКУ ЗРЕНИЯ О ПРОЧИТАННОМ ТЕКСТЕ	32	52

Средний % выполнения теста: 48% 64%