

## МОСКОВСКИЙ ЦЕНТР КАЧЕСТВА ОБРАЗОВАНИЯ

## Результаты диагностики функциональной грамотности

Государственное бюджетное общеобразовательное учреждение города Москвы "Школа № 1213"

Дата: 21-22 апреля 2021г.

Читательская грамотность

Округ: Северный

Школа: ГБОУ Школа № 1213

Класс: 6Б

Фамилия, имя	№ уч.	Код диагн.	Вариант	Задание																						ТБ	% вып.	% выполнения заданий по блокам читательских умений			Уровень овладения чит. ум.		
				1	2	3	4	5	6	7	8	9	10	11	12	13	14	15	16	17	18	19	20	21	22			I	II	III			
	1	1213-0017	1001	3+	2	3-	0	1	2-	2	1	2-	1	0	1	0	3+	0	4-	1	0	0	1-	2	2+	14	45%	44%	60%	20%	Базовый		
	2	1213-0018	1004	3+	1	4-	2	1	4+	1	0	2+	2	0	1	1	2-	2	2+	1	1	0	4+	2	3+	21	68%	75%	60%	60%	Повышенный		
	3	1213-0019	1001	3+	1	4+	0	1	1-	2	1	4+	1	0	1	1	3+	0	1+	1	1	0	3-	2	2+	18	58%	56%	80%	20%	Повышенный		
	4	1213-0020	1004	3+	1	1+	0	1	4+	1	0	2+	0	0	1	0	4-	2	2+	1	1	1	1-	1	3+	16	52%	38%	60%	80%	Базовый		
	5	1213-0021	1001	2-	1	4+	1	2	3+	0	1	4+	2	0	1	1	3+	0	4-	2	1	0	4-	2	2+	19	61%	81%	50%	20%	Повышенный		
	6	1213-0022	1004	3+	1	1+	2	2	1-	1	0	2+	2	1	2	1	3+	2	1-	2	1	1	4+	2	3+	26	84%	88%	70%	100%	Высокий		
	7	1213-0023	1001	3+	1	4+	0	1	2-	2	0	4+	1	0	1	1	3+	0	2-	2	1	0	2+	2	2+	18	58%	63%	70%	20%	Повышенный		
	8	1213-0024	1004	3+	1	4-	1	2	4+	2	0	2+	1	0	0	0	2-	2	2+	2	1	1	3-	2	3+	20	65%	56%	70%	80%	Повышенный		
	9	1213-0033	1002	2+	0	2-	0	2	1+	2	1	2+	1	1	2	1	2+	0	4+	1	1	0	1-	2	4+	20	65%	56%	90%	40%	Повышенный		
	10	1213-0034	1005	2+	1	1-	2	2	2+	2	0	4+	2	1	0	1	4+	2	3+	2	1	1	2+	2	2+	26	84%	88%	70%	100%	Высокий		
	11	1213-0035	1002	2+	1	1+	2	2	1+	2	1	2+	2	1	2	1	2+	0	4+	2	1	0	3+	2	4+	27	87%	94%	100%	40%	Высокий		
	12	1213-0036	1005	2+	2	1-	2	2	2+	2	0	4+	2	1	1	1	4+	2	3+	2	1	1	2+	2	2+	28	90%	94%	80%	100%	Высокий		
	13	1213-0037	1002	2+	0	3-	0	1	1+	1	1	2+	1	1	2	1	2+	0	4+	1	1	0	4-	2	4+	18	58%	50%	80%	40%	Повышенный		
	14	1213-0038	1005	2+	1	1-	2	1	2+	0	0	4+	0	1	2	0	2-	2	3+	1	1	1	3-	2	2+	19	61%	50%	60%	100%	Повышенный		
	15	1213-0039	1002	2+	1	2-	1	2	2-	2	1	2+	2	1	2	1	2+	2	4+	2	1	1	4-	2	4+	26	84%	69%	100%	100%	Высокий		
	16	1213-0040	1005	2+	0	1-	1	1	3-	1	0	4+	0	1	2	0	1-	0	3+	0	1	1	2+	2	2+	15	48%	38%	60%	60%	Базовый		
	17	1213-0041	1002	3-	1	1+	0	1	1+	2	1	2+	1	1	2	1	3-	0	4+	0	1	0	4-	1	4+	17	55%	50%	70%	40%	Повышенный		
	18	1213-0042	1005	2+	2	3+	1	1	3-	1	0	2-	0	0	0	1	2-	0	2-	2	1	1	1-	2	1-	14	45%	56%	40%	20%	Базовый		
	19	1213-0043	1002	2+	0	1+	0	1	1+	2	1	2+	1	1	0	1	2+	0	4+	1	1	0	4-	2	4+	18	58%	56%	70%	40%	Повышенный		
	20	1213-0044	1005	2+	1	1-	2	1	3-	2	0	4+	2	1	1	1	2-	2	3+	2	1	1	2+	2	2+	24	77%	69%	80%	100%	Высокий		
	21	1213-0045	1002	2+	0	3-	0	1	3-	1	1	2+	2	0	2	0	1-	0	1-	0	0	0	2-	2	4+	12	39%	31%	60%	20%	Базовый		
	22	1213-0046	1005	2+	1	2-	2	0	3-	2	0	4+	0	1	2	1	4+	1	1-	2	1	1	4-	2	2+	20	65%	50%	80%	80%	Повышенный		
	23	1213-0047	1002	2+	0	1+	1	2	1+	2	1	2+	1	0	0	1	3-	0	4+	2	1	0	1-	1	4+	18	58%	56%	80%	20%	Повышенный		
Число учащихся: 23														Среднее по классу:														19.7	64%	61%	71%	57%	

## Блоки читательских умений

I - Поиск и извлечение явно заданной информации

II - Интерпретация информации

III - Применение и оценивание информации

## Результаты класса

Уровень	Кол-во уч-ся	%
Высокий (24-31 балл)	6	26
Повышенный (17-23 балла)	12	52
Базовый (10-16 баллов)	5	22
Ниже базового (0-9 баллов)	0	0

## Анализ выполнения заданий

Округ: Северный

Читательская грамотность

Школа: ГБОУ Школа № 1213Дата: 21-22 апреля 2021г.Класс: 6БВариант: 1001

Номер задания	Проверяемое читательское умение	Результаты выполнения заданий					
		номер учащегося по списку класса				Класс	Вся выборка (город)
		1	3	5	7		
1	Определять место и роль иллюстративного ряда в тексте	1	1	0	1	1 балл - 75%	1 балл - 86%
2	Соотносить информацию из разных частей текста, сопоставлять основные текстовые и внетекстовые компоненты	2	1	1	1	2 балла - 25% 1 балл - 75%	2 балла - 26% 1 балл - 63%
3	Находить в тексте конкретные сведения, факты, заданные в явном виде	0	1	1	1	1 балл - 75%	1 балл - 61%
4	Соотносить информацию из разных частей текста, сопоставлять основные текстовые и внетекстовые компоненты	0	0	1	0	2 балла - 0% 1 балл - 25%	2 балла - 9% 1 балл - 19%
5	Соотносить информацию из разных частей текста, сопоставлять основные текстовые и внетекстовые компоненты	1	1	2	1	2 балла - 25% 1 балл - 75%	2 балла - 40% 1 балл - 45%
6	Находить в тексте конкретные сведения, факты, заданные в явном виде	0	0	1	0	1 балл - 25%	1 балл - 60%
7	Соотносить факты с общей идеей текста, устанавливать простые связи, не показанные в тексте напрямую	2	2	0	2	2 балла - 75% 1 балл - 0%	2 балла - 69% 1 балл - 8%
8	Формулировать выводы, основываясь на тексте; находить аргументы, подтверждающие вывод	1	1	1	0	1 балл - 75%	1 балл - 87%
9	Определять место и роль иллюстративного ряда в тексте	0	1	1	1	1 балл - 75%	1 балл - 63%
10	Соотносить информацию из разных частей текста, сопоставлять основные текстовые и внетекстовые компоненты	1	1	2	1	2 балла - 25% 1 балл - 75%	2 балла - 34% 1 балл - 54%
11	Высказывать оценочные суждения и свою точку зрения о прочитанном тексте	0	0	0	0	1 балл - 0%	1 балл - 42%
12	Определять место и роль иллюстративного ряда в тексте	1	1	1	1	2 балла - 0% 1 балл - 100%	2 балла - 54% 1 балл - 32%
13	Соотносить информацию из разных частей текста, сопоставлять основные текстовые и внетекстовые компоненты	0	1	1	1	1 балл - 75%	1 балл - 75%
14	Соотносить информацию из разных частей текста, сопоставлять основные текстовые и внетекстовые компоненты	1	1	1	1	1 балл - 100%	1 балл - 55%
15	Оценивать достоверность информации на основе имеющихся знаний	0	0	0	0	2 балла - 0% 1 балл - 0%	2 балла - 10% 1 балл - 15%
16	Формулировать выводы, основываясь на тексте; находить аргументы, подтверждающие вывод	0	1	0	0	1 балл - 25%	1 балл - 51%
17	Обобщать информацию из разных частей текста, из разных текстов	1	1	2	2	2 балла - 50% 1 балл - 50%	2 балла - 43% 1 балл - 46%
18	Соотносить информацию из разных частей текста, сопоставлять основные текстовые и внетекстовые компоненты	0	1	1	1	1 балл - 75%	1 балл - 78%
19	Высказывать оценочные суждения и свою точку зрения о прочитанном тексте	0	0	0	0	1 балл - 0%	1 балл - 18%
20	Находить в тексте конкретные сведения, факты,	0	0	0	1	1 балл - 25%	1 балл - 43%

	заданные в явном виде						
21	Упорядочивать, ранжировать и группировать информацию	2	2	2	2	2 балла - 100% 1 балл - 0%	2 балла - 55% 1 балл - 20%
22	Оценивать достоверность информации на основе имеющихся знаний	1	1	1	1	1 балл - 100%	1 балл - 92%

## Анализ выполнения заданий

Округ: Северный

Читательская грамотность

Школа: ГБОУ Школа № 1213Дата: 21-22 апреля 2021г.Класс: 6БВариант: 1002

Номер задания	Проверяемое читательское умение	Результаты выполнения заданий									
		номер учащегося по списку класса								Класс	Вся выборка (город)
		9	11	13	15	17	19	21	23		
1	Определять место и роль иллюстративного ряда в тексте	1	1	1	1	0	1	1	1	1 балл - 88%	1 балл - 82%
2	Соотносить информацию из разных частей текста, сопоставлять основные текстовые и внетекстовые компоненты	0	1	0	1	1	0	0	0	2 балла - 0% 1 балл - 38%	2 балла - 21% 1 балл - 65%
3	Находить в тексте конкретные сведения, факты, заданные в явном виде	0	1	0	0	1	1	0	1	1 балл - 50%	1 балл - 40%
4	Соотносить информацию из разных частей текста, сопоставлять основные текстовые и внетекстовые компоненты	0	2	0	1	0	0	0	1	2 балла - 13% 1 балл - 25%	2 балла - 9% 1 балл - 16%
5	Соотносить информацию из разных частей текста, сопоставлять основные текстовые и внетекстовые компоненты	2	2	1	2	1	1	1	2	2 балла - 50% 1 балл - 50%	2 балла - 44% 1 балл - 34%
6	Находить в тексте конкретные сведения, факты, заданные в явном виде	1	1	1	0	1	1	0	1	1 балл - 75%	1 балл - 85%
7	Соотносить факты с общей идеей текста, устанавливать простые связи, не показанные в тексте напрямую	2	2	1	2	2	2	1	2	2 балла - 75% 1 балл - 25%	2 балла - 80% 1 балл - 11%
8	Формулировать выводы, основываясь на тексте; находить аргументы, подтверждающие вывод	1	1	1	1	1	1	1	1	1 балл - 100%	1 балл - 86%
9	Определять место и роль иллюстративного ряда в тексте	1	1	1	1	1	1	1	1	1 балл - 100%	1 балл - 88%
10	Соотносить информацию из разных частей текста, сопоставлять основные текстовые и внетекстовые компоненты	1	2	1	2	1	1	2	1	2 балла - 38% 1 балл - 63%	2 балла - 44% 1 балл - 47%
11	Высказывать оценочные суждения и свою точку зрения о прочитанном тексте	1	1	1	1	1	1	0	0	1 балл - 75%	1 балл - 56%
12	Определять место и роль иллюстративного ряда в тексте	2	2	2	2	2	0	2	0	2 балла - 75% 1 балл - 0%	2 балла - 74% 1 балл - 14%
13	Соотносить информацию из разных частей текста, сопоставлять основные текстовые и внетекстовые компоненты	1	1	1	1	1	1	0	1	1 балл - 88%	1 балл - 93%
14	Соотносить информацию из разных частей текста, сопоставлять основные текстовые и внетекстовые компоненты	1	1	1	1	0	1	0	0	1 балл - 63%	1 балл - 58%
15	Оценивать достоверность информации на основе имеющихся знаний	0	0	0	2	0	0	0	0	2 балла - 13% 1 балл - 0%	2 балла - 11% 1 балл - 11%
16	Формулировать выводы, основываясь на тексте; находить аргументы, подтверждающие вывод	1	1	1	1	1	1	0	1	1 балл - 88%	1 балл - 82%
17	Обобщать информацию из разных частей текста, из разных текстов	1	2	1	2	0	1	0	2	2 балла - 38% 1 балл - 38%	2 балла - 39% 1 балл - 44%
18	Соотносить информацию из разных частей текста, сопоставлять основные текстовые и внетекстовые компоненты	1	1	1	1	1	1	0	1	1 балл - 88%	1 балл - 76%
19	Высказывать оценочные суждения и свою точку зрения о прочитанном тексте	0	0	0	1	0	0	0	0	1 балл - 13%	1 балл - 21%
20	Находить в тексте конкретные сведения, факты,	0	1	0	0	0	0	0	0	1 балл - 13%	1 балл - 27%

	заданные в явном виде										
21	Упорядочивать, ранжировать и группировать информацию	2	2	2	2	1	2	2	1	2 балла - 75% 1 балл - 25%	2 балла - 64% 1 балл - 18%
22	Оценивать достоверность информации на основе имеющихся знаний	1	1	1	1	1	1	1	1	1 балл - 100%	1 балл - 90%

## Анализ выполнения заданий

Округ: Северный

Читательская грамотность

Школа: ГБОУ Школа № 1213

Дата: 21-22 апреля 2021г.

Класс: 6Б

Вариант: 1004

Номер задания	Проверяемое читательское умение	Результаты выполнения заданий					
		номер учащегося по списку класса				Класс	Вся выборка (город)
		2	4	6	8		
1	Определять место и роль иллюстративного ряда в тексте	1	1	1	1	1 балл - 100%	1 балл - 95%
2	Соотносить информацию из разных частей текста, сопоставлять основные текстовые и внетекстовые компоненты	1	1	1	1	2 балла - 0% 1 балл - 100%	2 балла - 19% 1 балл - 71%
3	Находить в тексте конкретные сведения, факты, заданные в явном виде	0	1	1	0	1 балл - 50%	1 балл - 65%
4	Соотносить информацию из разных частей текста, сопоставлять основные текстовые и внетекстовые компоненты	2	0	2	1	2 балла - 50% 1 балл - 25%	2 балла - 70% 1 балл - 19%
5	Соотносить информацию из разных частей текста, сопоставлять основные текстовые и внетекстовые компоненты	1	1	2	2	2 балла - 50% 1 балл - 50%	2 балла - 61% 1 балл - 29%
6	Находить в тексте конкретные сведения, факты, заданные в явном виде	1	1	0	1	1 балл - 75%	1 балл - 64%
7	Соотносить факты с общей идеей текста, устанавливать простые связи, не показанные в тексте напрямую	1	1	1	2	2 балла - 25% 1 балл - 75%	2 балла - 78% 1 балл - 18%
8	Формулировать выводы, основываясь на тексте; находить аргументы, подтверждающие вывод	0	0	0	0	1 балл - 0%	1 балл - 18%
9	Определять место и роль иллюстративного ряда в тексте	1	1	1	1	1 балл - 100%	1 балл - 90%
10	Соотносить информацию из разных частей текста, сопоставлять основные текстовые и внетекстовые компоненты	2	0	2	1	2 балла - 50% 1 балл - 25%	2 балла - 63% 1 балл - 14%
11	Высказывать оценочные суждения и свою точку зрения о прочитанном тексте	0	0	1	0	1 балл - 25%	1 балл - 65%
12	Определять место и роль иллюстративного ряда в тексте	1	1	2	0	2 балла - 25% 1 балл - 50%	2 балла - 27% 1 балл - 39%
13	Соотносить информацию из разных частей текста, сопоставлять основные текстовые и внетекстовые компоненты	1	0	1	0	1 балл - 50%	1 балл - 46%
14	Соотносить информацию из разных частей текста, сопоставлять основные текстовые и внетекстовые компоненты	0	0	1	0	1 балл - 25%	1 балл - 48%
15	Оценивать достоверность информации на основе имеющихся знаний	2	2	2	2	2 балла - 100% 1 балл - 0%	2 балла - 65% 1 балл - 20%
16	Формулировать выводы, основываясь на тексте; находить аргументы, подтверждающие вывод	1	1	0	1	1 балл - 75%	1 балл - 66%
17	Обобщать информацию из разных частей текста, из разных текстов	1	1	2	2	2 балла - 50% 1 балл - 50%	2 балла - 50% 1 балл - 41%
18	Соотносить информацию из разных частей текста, сопоставлять основные текстовые и внетекстовые компоненты	1	1	1	1	1 балл - 100%	1 балл - 88%
19	Высказывать оценочные суждения и свою точку зрения о прочитанном тексте	0	1	1	1	1 балл - 75%	1 балл - 61%

20	Находить в тексте конкретные сведения, факты, заданные в явном виде	1	0	1	0	1 балл - 50%	1 балл - 50%
21	Упорядочивать, ранжировать и группировать информацию	2	1	2	2	2 балла - 75% 1 балл - 25%	2 балла - 66% 1 балл - 13%
22	Оценивать достоверность информации на основе имеющихся знаний	1	1	1	1	1 балл - 100%	1 балл - 85%

## Анализ выполнения заданий

Округ: Северный

Читательская грамотность

Школа: ГБОУ Школа № 1213Дата: 21-22 апреля 2021г.Класс: 6БВариант: 1005

Номер задания	Проверяемое читательское умение	Результаты выполнения заданий								
		номер учащегося по списку класса							Класс	Вся выборка (город)
		10	12	14	16	18	20	22		
1	Определять место и роль иллюстративного ряда в тексте	1	1	1	1	1	1	1	1 балл - 100%	1 балл - 96%
2	Соотносить информацию из разных частей текста, сопоставлять основные текстовые и внетекстовые компоненты	1	2	1	0	2	1	1	2 балла - 29% 1 балл - 57%	2 балла - 18% 1 балл - 68%
3	Находить в тексте конкретные сведения, факты, заданные в явном виде	0	0	0	0	1	0	0	1 балл - 14%	1 балл - 69%
4	Соотносить информацию из разных частей текста, сопоставлять основные текстовые и внетекстовые компоненты	2	2	2	1	1	2	2	2 балла - 71% 1 балл - 29%	2 балла - 64% 1 балл - 23%
5	Соотносить информацию из разных частей текста, сопоставлять основные текстовые и внетекстовые компоненты	2	2	1	1	1	1	0	2 балла - 29% 1 балл - 57%	2 балла - 25% 1 балл - 41%
6	Находить в тексте конкретные сведения, факты, заданные в явном виде	1	1	1	0	0	0	0	1 балл - 43%	1 балл - 55%
7	Соотносить факты с общей идеей текста, устанавливать простые связи, не показанные в тексте напрямую	2	2	0	1	1	2	2	2 балла - 57% 1 балл - 29%	2 балла - 83% 1 балл - 13%
8	Формулировать выводы, основываясь на тексте; находить аргументы, подтверждающие вывод	0	0	0	0	0	0	0	1 балл - 0%	1 балл - 13%
9	Определять место и роль иллюстративного ряда в тексте	1	1	1	1	0	1	1	1 балл - 86%	1 балл - 90%
10	Соотносить информацию из разных частей текста, сопоставлять основные текстовые и внетекстовые компоненты	2	2	0	0	0	2	0	2 балла - 43% 1 балл - 0%	2 балла - 62% 1 балл - 15%
11	Высказывать оценочные суждения и свою точку зрения о прочитанном тексте	1	1	1	1	0	1	1	1 балл - 86%	1 балл - 74%
12	Определять место и роль иллюстративного ряда в тексте	0	1	2	2	0	1	2	2 балла - 43% 1 балл - 29%	2 балла - 21% 1 балл - 38%
13	Соотносить информацию из разных частей текста, сопоставлять основные текстовые и внетекстовые компоненты	1	1	0	0	1	1	1	1 балл - 71%	1 балл - 73%
14	Соотносить информацию из разных частей текста, сопоставлять основные текстовые и внетекстовые компоненты	1	1	0	0	0	0	1	1 балл - 43%	1 балл - 33%
15	Оценивать достоверность информации на основе имеющихся знаний	2	2	2	0	0	2	1	2 балла - 57% 1 балл - 14%	2 балла - 61% 1 балл - 21%
16	Формулировать выводы, основываясь на тексте; находить аргументы, подтверждающие вывод	1	1	1	1	0	1	0	1 балл - 71%	1 балл - 88%
17	Обобщать информацию из разных частей текста, из разных текстов	2	2	1	0	2	2	2	2 балла - 71% 1 балл - 14%	2 балла - 63% 1 балл - 30%
18	Соотносить информацию из разных частей текста, сопоставлять основные текстовые и внетекстовые компоненты	1	1	1	1	1	1	1	1 балл - 100%	1 балл - 90%
19	Высказывать оценочные суждения и свою точку зрения о прочитанном тексте	1	1	1	1	1	1	1	1 балл - 100%	1 балл - 60%
20	Находить в тексте конкретные сведения, факты,	1	1	0	1	0	1	0	1 балл - 57%	1 балл - 44%



	заданные в явном виде									
21	Упорядочивать, ранжировать и группировать информацию	2	2	2	2	2	2	2	2 балла - 100% 1 балл - 0%	2 балла - 59% 1 балл - 20%
22	Оценивать достоверность информации на основе имеющихся знаний	1	1	1	1	0	1	1	1 балл - 86%	1 балл - 84%

**Структура овладения читательскими умениями**

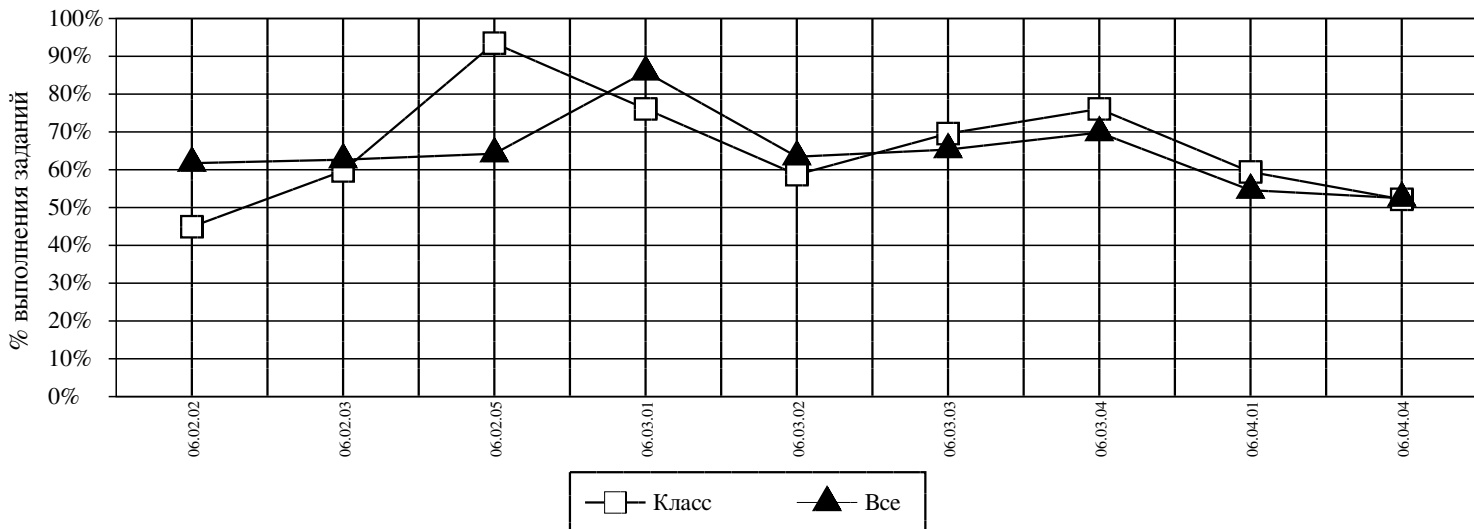
Читательская грамотность

Округ: Северный

Школа: ГБОУ Школа № 1213

Дата: 21-22 апреля 2021г.

Класс: 6Б



**Умение**

**Класс (%)**

**Все (%)**

**Код**

Код	Умение	Класс (%)	Все (%)
06.02.02	<b>НАХОДИТЬ В ТЕКСТЕ КОНКРЕТНЫЕ СВЕДЕНИЯ, ФАКТЫ, ЗАДАННЫЕ В ЯВНОМ ВИДЕ</b>	<b>45</b>	<b>62</b>
06.02.03	СООТНОСИТЬ ИНФОРМАЦИЮ ИЗ РАЗНЫХ ЧАСТЕЙ ТЕКСТА, СОПОСТАВЛЯТЬ ОСНОВНЫЕ ТЕКСТОВЫЕ И ВНЕТЕКСТОВЫЕ КОМПОНЕНТЫ	60	63
06.02.05	УПОРЯДОЧИВАТЬ, РАНЖИРОВАТЬ И ГРУППИРОВАТЬ ИНФОРМАЦИЮ	93	64
06.03.01	<b>СООТНОСИТЬ ФАКТЫ С ОБЩЕЙ ИДЕЕЙ ТЕКСТА, УСТАНОВЛИВАТЬ ПРОСТЫЕ СВЯЗИ, НЕ ПОКАЗАННЫЕ В ТЕКСТЕ НАПРЯМУЮ</b>	<b>76</b>	<b>86</b>
06.03.02	ФОРМУЛИРОВАТЬ ВЫВОДЫ, ОСНОВЫВАЯСЬ НА ТЕКСТЕ; НАХОДИТЬ АРГУМЕНТЫ, ПОДТВЕРЖДАЮЩИЕ ВЫВОД	59	63
06.03.03	ОБОБЩАТЬ ИНФОРМАЦИЮ ИЗ РАЗНЫХ ЧАСТЕЙ ТЕКСТА, ИЗ РАЗНЫХ ТЕКСТОВ	70	65
06.03.04	ОПРЕДЕЛЯТЬ МЕСТО И РОЛЬ ИЛЛУСТРАТИВНОГО РЯДА В ТЕКСТЕ	76	70
06.04.01	ОЦЕНИВАТЬ ДОСТОВЕРНОСТЬ ИНФОРМАЦИИ НА ОСНОВЕ ИМЕЮЩИХСЯ ЗНАНИЙ	59	55
06.04.04	ВЫСКАЗЫВАТЬ ОЦЕНОЧНЫЕ СУЖДЕНИЯ И СВОЮ ТОЧКУ ЗРЕНИЯ О ПРОЧИТАННОМ ТЕКСТЕ	52	52

**Средний % выполнения теста: 64% 64%**