

МОСКОВСКИЙ ЦЕНТР КАЧЕСТВА ОБРАЗОВАНИЯ

Результаты диагностики метапредметных умений

Государственное бюджетное общеобразовательное учреждение города Москвы "Школа № 1213"

Дата: 17.03.2021

Предмет: **Функциональная грамотность**

Округ: **Северный**

Школа: **ГБОУ Школа № 1213**

Класс: **7М**

Фамилия, имя	№ уч.	Шк. успеv.	Вариант	Задание																						ТБ	% выполнения заданий	Блоки универсальных учебных действий (УУД)			Уровень овладения УУД	Рейтинг
				1	2	3	4	5	6	7	8	9	10	11	12	13	14	15	16	17	18	19	20	21	22			I	II	III		
	2		1001	3+	4+	2	4+	2+	4+	4+	1	0	1	2	1	1	2	1	2	0	0	2	0	1	8-	22	79%	50%	70%	93%	Повышенный	3
	3		1003	4+	4+	1	1+	3+	3+	1-	1	1	1	1	2	1	2	1	2	0	0	2	1	1	8-	22	79%	75%	80%	79%	Повышенный	3
	4		1002	4+	4+	2	3+	2+	4+	1-	1	1	0	1	2	0	2	1	2	0	1	2	1	0	8-	21	75%	50%	80%	79%	Повышенный	4
	6		1001	3+	4+	2	4+	2+	4+	4+	1	1	1	2	1	0	N	1	1	0	0	0	1	0	3-	17	61%	50%	30%	86%	Повышенный	8
	7		1004	1-	4+	2	1+	2+	4-	2+	1	1	1	1	2	1	2	0	2	0	1	0	1	1	4-	20	71%	50%	80%	71%	Повышенный	5
	8		1002	4+	4+	2	3+	2+	4+	4+	1	1	0	1	2	1	N	1	2	0	0	1	1	0	8-	19	68%	50%	60%	79%	Повышенный	6
	9		1004	2-	4+	2	1+	2+	1+	2+	1	1	0	1	1	1	N	1	2	0	0	2	N	0	4-	17	61%	0%	50%	86%	Повышенный	8
	11		1002	3-	4+	2	3+	2+	4+	2-	1	1	1	1	1	1	2	1	1	0	1	2	0	1	8-	20	71%	25%	70%	86%	Повышенный	5
	12		1003	3-	4+	1	3-	3+	2-	4+	1	1	1	2	1	1	0	1	2	0	0	0	1	1	2-	16	57%	50%	50%	64%	Повышенный	9
	13		1004	3+	2-	2	1+	2+	1+	2+	0	1	0	2	2	1	2	0	2	0	1	2	1	1	4-	22	79%	75%	80%	79%	Повышенный	3
	14		1003	4+	4+	1	1+	3+	3+	4+	1	1	1	2	N	1	0	1	2	N	0	2	N	1	N-	19	68%	50%	40%	93%	Повышенный	6
	15		1004	1-	4+	1	1+	2+	4-	2+	0	1	0	0	1	1	0	1	0	N	N	0	0	0	8-	9	32%	0%	30%	43%	Средний	11
	16		1003	4+	4+	1	1+	3+	3+	2-	0	1	1	2	1	1	0	1	2	0	0	2	1	0	3-	18	64%	50%	50%	79%	Повышенный	7
	17		1002	4+	4+	2	3+	2+	4+	1-	0	1	0	1	1	1	0	1	1	0	0	2	0	0	4+	16	57%	50%	40%	71%	Повышенный	9
	18		1001	3+	4+	2	4+	2+	4+	4+	1	1	0	1	1	0	0	1	2	0	N	N	0	N	8-	15	54%	25%	40%	71%	Средний	10
	19		1004	3+	4+	2	1+	2+	1+	4-	1	1	1	1	2	0	2	1	2	0	1	1	1	0	4-	21	75%	50%	80%	79%	Повышенный	4
	21		1002	4+	4+	2	3+	1-	4+	4+	1	1	1	2	1	1	2	1	2	1	0	2	0	1	4+	24	86%	75%	80%	93%	Высокий	2
	22		1003	4+	4+	0	4-	3+	3+	1-	1	1	0	2	2	1	2	0	2	0	0	2	1	0	8-	18	64%	50%	70%	64%	Повышенный	7
	23		1001	2-	4+	2	4+	2+	4+	3-	1	1	1	1	1	1	2	0	2	0	0	2	1	1	4+	21	75%	75%	60%	86%	Повышенный	4
	24		1001	3+	4+	2	4+	2+	4+	4+	1	1	1	2	1	1	0	1	2	1	1	2	1	1	4+	25	89%	100%	70%	100%	Высокий	1
	25		1003	3-	2-	0	1+	1-	3+	2-	0	0	1	2	1	1	0	1	0	0	0	0	0	0	2-	8	29%	0%	30%	36%	Низкий	12
	26		1004	3+	4+	2	1+	2+	1+	2+	1	1	1	1	2	1	2	0	2	0	0	2	1	0	4-	22	79%	50%	70%	93%	Повышенный	3
	27		1001	1-	4+	2	4+	2+	4+	3-	1	1	0	1	1	0	2	1	2	0	0	2	1	0	4+	19	68%	50%	60%	79%	Повышенный	6
	28		1002	3-	4+	2	3+	2+	4+	4+	1	0	1	1	1	1	2	1	2	1	1	2	1	0	3-	22	79%	25%	90%	86%	Повышенный	3
Число учащихся: 24													Среднее по классу:											18.9	67%	47%	61%	78%				

Блоки универсальных учебных действий

Часть I - Знаково-символические действия

Часть II - Решение проблем

Часть III - Работа с информацией и текстом

Результаты класса

Уровень	Кол-во уч-ся	%
Высокий (23-28 баллов)	2	8
Повышенный (16-22 балла)	19	79
Средний (9-15 баллов)	2	8
Низкий (0-8 баллов)	1	4

Анализ выполнения заданий

Округ: СеверныйПредмет: Функциональная грамотностьШкола: ГБОУ Школа № 1213Дата: 17.03.2021Класс: 7МВариант: 1001

Номер задания	Проверяемое знание/умение	Результаты выполнения заданий							
		номер учащегося по списку класса						Класс	Вся выборка (город)
		2	6	18	23	24	27		
1	Преобразовывать модели из одной знаковой системы в другую (таблицы, схемы, графики, диаграммы, рисунки и др.)	1	1	1	0	1	0	1 балл - 67%	1 балл - 61%
2	Обобщать информацию из разных частей текста, из разных текстов	1	1	1	1	1	1	1 балл - 100%	1 балл - 67%
3	Соотносить информацию из разных частей текста, сопоставлять основные текстовые и внетекстовые компоненты	2	2	2	2	2	2	2 балла - 100% 1 балл - 0%	2 балла - 69% 1 балл - 11%
4	Находить в тексте конкретные сведения, факты, заданные в явном виде	1	1	1	1	1	1	1 балл - 100%	1 балл - 92%
5	Находить в тексте конкретные сведения, факты, заданные в явном виде	1	1	1	1	1	1	1 балл - 100%	1 балл - 88%
6	Соотносить информацию из разных частей текста, сопоставлять основные текстовые и внетекстовые компоненты	1	1	1	1	1	1	1 балл - 100%	1 балл - 88%
7	Применять информацию из текста при решении учебно-практических задач	1	1	1	0	1	0	1 балл - 67%	1 балл - 71%
8	Находить в тексте конкретные сведения, факты, заданные в явном виде	1	1	1	1	1	1	1 балл - 100%	1 балл - 72%
9	Соотносить информацию из разных частей текста, сопоставлять основные текстовые и внетекстовые компоненты	0	1	1	1	1	1	1 балл - 83%	1 балл - 61%
10	Упорядочивать, ранжировать и группировать информацию	1	1	0	1	1	0	1 балл - 67%	1 балл - 73%
11	Формулировать выводы, основываясь на тексте; находить аргументы, подтверждающие вывод	2	2	1	1	2	1	2 балла - 50% 1 балл - 50%	2 балла - 38% 1 балл - 56%
12	Анализировать результаты проведенного исследования и делать выводы	1	1	1	1	1	1	2 балла - 0% 1 балл - 100%	2 балла - 9% 1 балл - 72%
13	Предлагать подходящие способы измерения выбранных характеристик	1	0	0	1	1	0	1 балл - 50%	1 балл - 53%
14	Подбирать необходимое оборудование (измерительные приборы)	2	0	0	2	0	2	2 балла - 50% 1 балл - 0%	2 балла - 29% 1 балл - 3%
15	Представлять основные соотношения, следующие из условия, в виде графиков, схем, таблиц и других моделей, используя их для нахождения решений	1	1	1	0	1	1	1 балл - 83%	1 балл - 64%
16	Создавать модель задачной ситуации, отделяя главные элементы условия от второстепенных	2	1	2	2	2	2	2 балла - 83% 1 балл - 17%	2 балла - 52% 1 балл - 37%
17	Использовать предметные знания и умения при решении учебно-практических задач (проблем)	0	0	0	0	1	0	1 балл - 17%	1 балл - 22%
18	Использовать предметные знания и умения при решении учебно-практических задач (проблем)	0	0	0	0	1	0	1 балл - 17%	1 балл - 16%
19	Определять место и роль иллюстративного ряда в тексте	2	0	0	2	2	2	2 балла - 67% 1 балл - 0%	2 балла - 70% 1 балл - 10%
20	Использовать знаково-символические (и художественно-графические) средства и	0	1	0	1	1	1	1 балл - 67%	1 балл - 51%

	модели при решении учебно-практических задач								
21	Использовать знаково-символические (и художественно-графические) средства и модели при решении учебно-практических задач	1	0	0	1	1	0	1 балл - 50%	1 балл - 41%
22	Преобразовывать модели из одной знаковой системы в другую (таблицы, схемы, графики, диаграммы, рисунки и др.)	0	0	0	1	1	1	1 балл - 50%	1 балл - 55%

Анализ выполнения заданий

Округ: СеверныйПредмет: Функциональная грамотностьШкола: ГБОУ Школа № 1213Дата: 17.03.2021Класс: 7МВариант: 1002

Номер задания	Проверяемое знание/умение	Результаты выполнения заданий							
		номер учащегося по списку класса						Класс	Вся выборка (город)
		4	8	11	17	21	28		
1	Преобразовывать модели из одной знаковой системы в другую (таблицы, схемы, графики, диаграммы, рисунки и др.)	1	1	0	1	1	0	1 балл - 67%	1 балл - 59%
2	Обобщать информацию из разных частей текста, из разных текстов	1	1	1	1	1	1	1 балл - 100%	1 балл - 86%
3	Соотносить информацию из разных частей текста, сопоставлять основные текстовые и внетекстовые компоненты	2	2	2	2	2	2	2 балла - 100% 1 балл - 0%	2 балла - 66% 1 балл - 16%
4	Находить в тексте конкретные сведения, факты, заданные в явном виде	1	1	1	1	1	1	1 балл - 100%	1 балл - 89%
5	Находить в тексте конкретные сведения, факты, заданные в явном виде	1	1	1	1	0	1	1 балл - 83%	1 балл - 81%
6	Соотносить информацию из разных частей текста, сопоставлять основные текстовые и внетекстовые компоненты	1	1	1	1	1	1	1 балл - 100%	1 балл - 89%
7	Применять информацию из текста при решении учебно-практических задач	0	1	0	0	1	1	1 балл - 50%	1 балл - 54%
8	Находить в тексте конкретные сведения, факты, заданные в явном виде	1	1	1	0	1	1	1 балл - 83%	1 балл - 62%
9	Соотносить информацию из разных частей текста, сопоставлять основные текстовые и внетекстовые компоненты	1	1	1	1	1	0	1 балл - 83%	1 балл - 84%
10	Упорядочивать, ранжировать и группировать информацию	0	0	1	0	1	1	1 балл - 50%	1 балл - 55%
11	Формулировать выводы, основываясь на тексте; находить аргументы, подтверждающие вывод	1	1	1	1	2	1	2 балла - 17% 1 балл - 83%	2 балла - 44% 1 балл - 50%
12	Анализировать результаты проведенного исследования и делать выводы	2	2	1	1	1	1	2 балла - 33% 1 балл - 67%	2 балла - 38% 1 балл - 53%
13	Предлагать подходящие способы измерения выбранных характеристик	0	1	1	1	1	1	1 балл - 83%	1 балл - 83%
14	Подбирать необходимое оборудование (измерительные приборы)	2	0	2	0	2	2	2 балла - 67% 1 балл - 0%	2 балла - 57% 1 балл - 5%
15	Представлять основные соотношения, следующие из условия, в виде графиков, схем, таблиц и других моделей, используя их для нахождения решений	1	1	1	1	1	1	1 балл - 100%	1 балл - 80%
16	Создавать модель задачной ситуации, отделяя главные элементы условия от второстепенных	2	2	1	1	2	2	2 балла - 67% 1 балл - 33%	2 балла - 53% 1 балл - 38%
17	Использовать предметные знания и умения при решении учебно-практических задач (проблем)	0	0	0	0	1	1	1 балл - 33%	1 балл - 15%
18	Использовать предметные знания и умения при решении учебно-практических задач (проблем)	1	0	1	0	0	1	1 балл - 50%	1 балл - 23%
19	Определять место и роль иллюстративного ряда в тексте	2	1	2	2	2	2	2 балла - 83% 1 балл - 17%	2 балла - 73% 1 балл - 10%
20	Использовать знаково-символические (и художественно-графические) средства и	1	1	0	0	0	1	1 балл - 50%	1 балл - 51%

	модели при решении учебно-практических задач								
21	Использовать знаково-символические (и художественно-графические) средства и модели при решении учебно-практических задач	0	0	1	0	1	0	1 балл - 33%	1 балл - 47%
22	Преобразовывать модели из одной знаковой системы в другую (таблицы, схемы, графики, диаграммы, рисунки и др.)	0	0	0	1	1	0	1 балл - 33%	1 балл - 22%

Анализ выполнения заданий

Округ: СеверныйПредмет: Функциональная грамотностьШкола: ГБОУ Школа № 1213Дата: 17.03.2021Класс: 7МВариант: 1003

Номер задания	Проверяемое знание/умение	Результаты выполнения заданий							
		номер учащегося по списку класса						Класс	Вся выборка (город)
		3	12	14	16	22	25		
1	Преобразовывать модели из одной знаковой системы в другую (таблицы, схемы, графики, диаграммы, рисунки и др.)	1	0	1	1	1	0	1 балл - 67%	1 балл - 47%
2	Обобщать информацию из разных частей текста, из разных текстов	1	1	1	1	1	0	1 балл - 83%	1 балл - 70%
3	Соотносить информацию из разных частей текста, сопоставлять основные текстовые и внетекстовые компоненты	1	1	1	1	0	0	2 балла - 0% 1 балл - 67%	2 балла - 25% 1 балл - 46%
4	Находить в тексте конкретные сведения, факты, заданные в явном виде	1	0	1	1	0	1	1 балл - 67%	1 балл - 85%
5	Находить в тексте конкретные сведения, факты, заданные в явном виде	1	1	1	1	1	0	1 балл - 83%	1 балл - 75%
6	Соотносить информацию из разных частей текста, сопоставлять основные текстовые и внетекстовые компоненты	1	0	1	1	1	1	1 балл - 83%	1 балл - 78%
7	Применять информацию из текста при решении учебно-практических задач	0	1	1	0	0	0	1 балл - 33%	1 балл - 49%
8	Находить в тексте конкретные сведения, факты, заданные в явном виде	1	1	1	0	1	0	1 балл - 67%	1 балл - 56%
9	Соотносить информацию из разных частей текста, сопоставлять основные текстовые и внетекстовые компоненты	1	1	1	1	1	0	1 балл - 83%	1 балл - 75%
10	Упорядочивать, ранжировать и группировать информацию	1	1	1	1	0	1	1 балл - 83%	1 балл - 77%
11	Формулировать выводы, основываясь на тексте; находить аргументы, подтверждающие вывод	1	2	2	2	2	2	2 балла - 83% 1 балл - 17%	2 балла - 40% 1 балл - 54%
12	Анализировать результаты проведенного исследования и делать выводы	2	1	0	1	2	1	2 балла - 33% 1 балл - 50%	2 балла - 35% 1 балл - 50%
13	Предлагать подходящие способы измерения выбранных характеристик	1	1	1	1	1	1	1 балл - 100%	1 балл - 51%
14	Подбирать необходимое оборудование (измерительные приборы)	2	0	0	0	2	0	2 балла - 33% 1 балл - 0%	2 балла - 27% 1 балл - 7%
15	Представлять основные соотношения, следующие из условия, в виде графиков, схем, таблиц и других моделей, используя их для нахождения решений	1	1	1	1	0	1	1 балл - 83%	1 балл - 70%
16	Создавать модель задачной ситуации, отделяя главные элементы условия от второстепенных	2	2	2	2	2	0	2 балла - 83% 1 балл - 0%	2 балла - 59% 1 балл - 29%
17	Использовать предметные знания и умения при решении учебно-практических задач (проблем)	0	0	0	0	0	0	1 балл - 0%	1 балл - 14%
18	Использовать предметные знания и умения при решении учебно-практических задач (проблем)	0	0	0	0	0	0	1 балл - 0%	1 балл - 16%
19	Определять место и роль иллюстративного ряда в тексте	2	0	2	2	2	0	2 балла - 67% 1 балл - 0%	2 балла - 63% 1 балл - 9%
20	Использовать знаково-символические (и художественно-графические) средства и	1	1	0	1	1	0	1 балл - 67%	1 балл - 55%

	модели при решении учебно-практических задач								
21	Использовать знаково-символические (и художественно-графические) средства и модели при решении учебно-практических задач	1	1	1	0	0	0	1 балл - 50%	1 балл - 40%
22	Преобразовывать модели из одной знаковой системы в другую (таблицы, схемы, графики, диаграммы, рисунки и др.)	0	0	0	0	0	0	1 балл - 0%	1 балл - 16%

Анализ выполнения заданий

Округ: СеверныйПредмет: Функциональная грамотностьШкола: ГБОУ Школа № 1213Дата: 17.03.2021Класс: 7МВариант: 1004

Номер задания	Проверяемое знание/умение	Результаты выполнения заданий							
		номер учащегося по списку класса						Класс	Вся выборка (город)
		7	9	13	15	19	26		
1	Преобразовывать модели из одной знаковой системы в другую (таблицы, схемы, графики, диаграммы, рисунки и др.)	0	0	1	0	1	1	1 балл - 50%	1 балл - 61%
2	Обобщать информацию из разных частей текста, из разных текстов	1	1	0	1	1	1	1 балл - 83%	1 балл - 75%
3	Соотносить информацию из разных частей текста, сопоставлять основные текстовые и внетекстовые компоненты	2	2	2	1	2	2	2 балла - 83% 1 балл - 17%	2 балла - 60% 1 балл - 17%
4	Находить в тексте конкретные сведения, факты, заданные в явном виде	1	1	1	1	1	1	1 балл - 100%	1 балл - 89%
5	Находить в тексте конкретные сведения, факты, заданные в явном виде	1	1	1	1	1	1	1 балл - 100%	1 балл - 85%
6	Соотносить информацию из разных частей текста, сопоставлять основные текстовые и внетекстовые компоненты	0	1	1	0	1	1	1 балл - 67%	1 балл - 73%
7	Применять информацию из текста при решении учебно-практических задач	1	1	1	1	0	1	1 балл - 83%	1 балл - 73%
8	Находить в тексте конкретные сведения, факты, заданные в явном виде	1	1	0	0	1	1	1 балл - 67%	1 балл - 55%
9	Соотносить информацию из разных частей текста, сопоставлять основные текстовые и внетекстовые компоненты	1	1	1	1	1	1	1 балл - 100%	1 балл - 82%
10	Упорядочивать, ранжировать и группировать информацию	1	0	0	0	1	1	1 балл - 50%	1 балл - 44%
11	Формулировать выводы, основываясь на тексте; находить аргументы, подтверждающие вывод	1	1	2	0	1	1	2 балла - 17% 1 балл - 67%	2 балла - 39% 1 балл - 52%
12	Анализировать результаты проведенного исследования и делать выводы	2	1	2	1	2	2	2 балла - 67% 1 балл - 33%	2 балла - 37% 1 балл - 44%
13	Предлагать подходящие способы измерения выбранных характеристик	1	1	1	1	0	1	1 балл - 83%	1 балл - 84%
14	Подбирать необходимое оборудование (измерительные приборы)	2	0	2	0	2	2	2 балла - 67% 1 балл - 0%	2 балла - 62% 1 балл - 3%
15	Представлять основные соотношения, следующие из условия, в виде графиков, схем, таблиц и других моделей, используя их для нахождения решений	0	1	0	1	1	0	1 балл - 50%	1 балл - 77%
16	Создавать модель задачной ситуации, отделяя главные элементы условия от второстепенных	2	2	2	0	2	2	2 балла - 83% 1 балл - 0%	2 балла - 53% 1 балл - 37%
17	Использовать предметные знания и умения при решении учебно-практических задач (проблем)	0	0	0	0	0	0	1 балл - 0%	1 балл - 25%
18	Использовать предметные знания и умения при решении учебно-практических задач (проблем)	1	0	1	0	1	0	1 балл - 50%	1 балл - 26%
19	Определять место и роль иллюстративного ряда в тексте	0	2	2	0	1	2	2 балла - 50% 1 балл - 17%	2 балла - 58% 1 балл - 10%
20	Использовать знаково-символические (и художественно-графические) средства и	1	0	1	0	1	1	1 балл - 67%	1 балл - 44%

	модели при решении учебно-практических задач								
21	Использовать знаково-символические (и художественно-графические) средства и модели при решении учебно-практических задач	1	0	1	0	0	0	1 балл - 33%	1 балл - 32%
22	Преобразовывать модели из одной знаковой системы в другую (таблицы, схемы, графики, диаграммы, рисунки и др.)	0	0	0	0	0	0	1 балл - 0%	1 балл - 5%

Структура овладения универсальными учебными действиями (УУД)

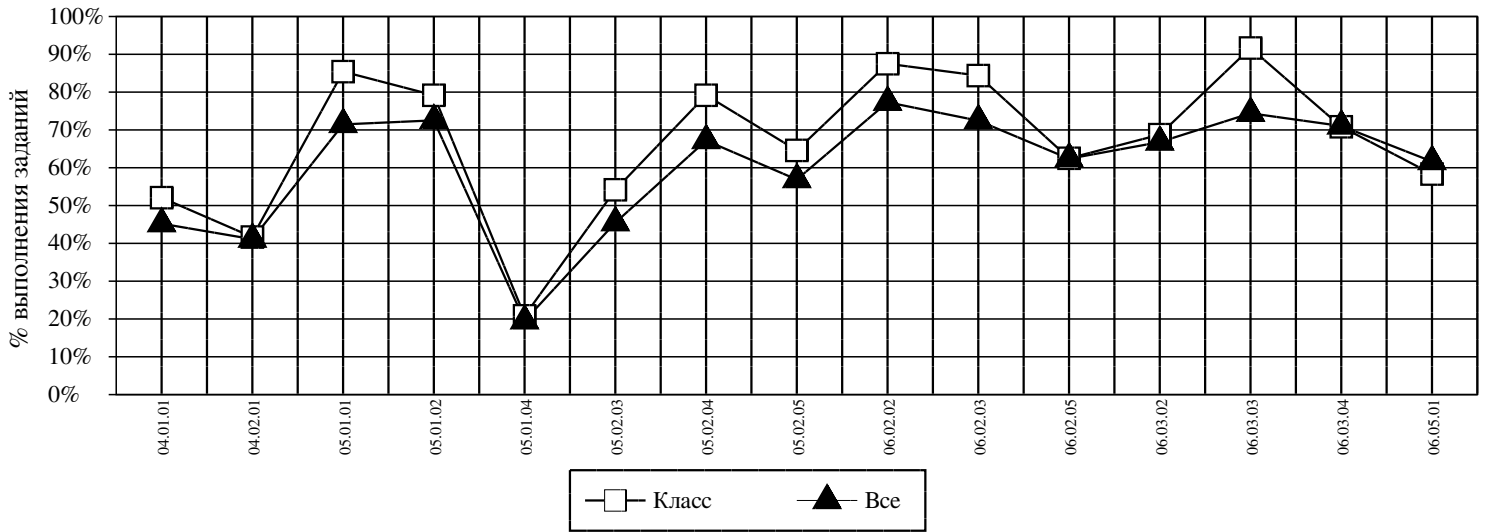
Округ: Северный

Предмет: Функциональная грамотность

Школа: ГБОУ Школа № 1213

Дата: 17.03.2021

Класс: 7М



<i>Код</i>	<i>УУД</i>	<i>Класс (%)</i>	<i>Все (%)</i>
04.01.01	ИСПОЛЬЗОВАТЬ ЗНАКОВО-СИМВОЛИЧЕСКИЕ (И ХУДОЖЕСТВЕННО-ГРАФИЧЕСКИЕ) СРЕДСТВА И МОДЕЛИ ПРИ РЕШЕНИИ УЧЕБНО-ПРАКТИЧЕСКИХ ЗАДАЧ	52	45
04.02.01	ПРЕОБРАЗОВЫВАТЬ МОДЕЛИ ИЗ ОДНОЙ ЗНАКОВОЙ СИСТЕМЫ В ДРУГУЮ (ТАБЛИЦЫ, СХЕМЫ, ГРАФИКИ, ДИАГРАММЫ, РИСУНКИ И ДР.)	42	41
05.01.01	СОЗДАВАТЬ МОДЕЛЬ ЗАДАЧНОЙ СИТУАЦИИ, ОТДЕЛЯЯ ГЛАВНЫЕ ЭЛЕМЕНТЫ УСЛОВИЯ ОТ ВТОРОСТЕПЕННЫХ	85	71
05.01.02	ПРЕДСТАВЛЯТЬ ОСНОВНЫЕ СООТНОШЕНИЯ, СЛЕДУЮЩИЕ ИЗ УСЛОВИЯ, В ВИДЕ ГРАФИКОВ, СХЕМ, ТАБЛИЦ И ДРУГИХ МОДЕЛЕЙ, ИСПОЛЬЗУЯ ИХ ДЛЯ НАХОЖДЕНИЯ РЕШЕНИЙ	79	73
05.01.04	ИСПОЛЬЗОВАТЬ ПРЕДМЕТНЫЕ ЗНАНИЯ И УМЕНИЯ ПРИ РЕШЕНИИ УЧЕБНО-ПРАКТИЧЕСКИХ ЗАДАЧ (ПРОБЛЕМ)	21	20
05.02.03	ПОДБИРАТЬ НЕОБХОДИМОЕ ОБОРУДОВАНИЕ (ИЗМЕРИТЕЛЬНЫЕ ПРИБОРЫ)	54	45
05.02.04	ПРЕДЛАГАТЬ ПОДХОДЯЩИЕ СПОСОБЫ ИЗМЕРЕНИЯ ВЫБРАННЫХ ХАРАКТЕРИСТИК	79	67
05.02.05	АНАЛИЗИРОВАТЬ РЕЗУЛЬТАТЫ ПРОВЕДЕННОГО ИССЛЕДОВАНИЯ И ДЕЛАТЬ ВЫВОДЫ	65	57
06.02.02	НАХОДИТЬ В ТЕКСТЕ КОНКРЕТНЫЕ СВЕДЕНИЯ, ФАКТЫ, ЗАДАННЫЕ В ЯВНОМ ВИДЕ	88	77
06.02.03	СООТНОСИТЬ ИНФОРМАЦИЮ ИЗ РАЗНЫХ ЧАСТЕЙ ТЕКСТА, СОПОСТАВЛЯТЬ ОСНОВНЫЕ ТЕКСТОВЫЕ И ВНЕТЕКСТОВЫЕ КОМПОНЕНТЫ	84	72
06.02.05	УПОРЯДОЧИВАТЬ, РАНЖИРОВАТЬ И ГРУППИРОВАТЬ ИНФОРМАЦИЮ	63	62
06.03.02	ФОРМУЛИРОВАТЬ ВЫВОДЫ, ОСНОВЫВАЯСЬ НА ТЕКСТЕ; НАХОДИТЬ АРГУМЕНТЫ, ПОДТВЕРЖДАЮЩИЕ ВЫВОД	69	67
06.03.03	ОБОБЩАТЬ ИНФОРМАЦИЮ ИЗ РАЗНЫХ ЧАСТЕЙ ТЕКСТА, ИЗ РАЗНЫХ ТЕКСТОВ	92	74
06.03.04	ОПРЕДЕЛЯТЬ МЕСТО И РОЛЬ ИЛЛУСТРАТИВНОГО РЯДА В ТЕКСТЕ	71	71
06.05.01	ПРИМЕНЯТЬ ИНФОРМАЦИЮ ИЗ ТЕКСТА ПРИ РЕШЕНИИ УЧЕБНО-ПРАКТИЧЕСКИХ ЗАДАЧ	58	62

Средний % выполнения теста: 67% 61%