

МОСКОВСКИЙ ЦЕНТР КАЧЕСТВА ОБРАЗОВАНИЯ

Результаты диагностики метапредметных умений

Государственное бюджетное общеобразовательное учреждение города Москвы "Школа № 1213"

Дата: **13.02.2020**

Предмет: **МММ**

Округ: **Северный**

Школа: **ГБОУ Школа № 1213**

Класс: **8А**

| Фамилия, имя | № уч. | Login | Вариант | Задание | | | | | | | | | | | | | | | | ТБ | % выполнения заданий | | | | % выполнения заданий по блокам универсальных учебных действий | | | Уровень овладения УУД | Рейтинг | | | | | | |
|---------------------------|-------|-------|---------|---------------------------|----|----|----|---|----|----|---|---|----|----|----|----|---|---|----|-------------|----------------------|------------|------------|------------|---|------------|------------|-----------------------|---------|-----------|-----------|-----------|------|------------|----|
| | | | | 1 | 2 | 3 | C1 | 4 | C2 | C3 | 5 | 6 | C4 | C5 | C6 | 7 | 8 | 9 | 10 | | 11 | 12 | 13 | 14 | 15 | 16 | Всех | | | Уровень 1 | Уровень 2 | Уровень 3 | II | III | IV |
| | 1 | | 1004 | 2 | 1+ | 4+ | 2 | 2 | 0 | N | 1 | 2 | 2 | 0 | 2 | 3+ | 2 | 1 | 3+ | 4+ | 2 | 1 | 0 | 1 | N | 25 | 78% | 94% | 40% | 67% | 92% | 54% | 100% | Высокий | 2 |
| | 2 | | 1001 | 2 | 4+ | 4+ | 0 | 2 | N | 0 | 0 | 2 | N | 0 | 0 | 3- | 2 | 1 | 3+ | 4- | 1 | 0 | 0 | 1 | 0 | 14 | 44% | 78% | 0% | 0% | 58% | 15% | 71% | Средний | 11 |
| | 3 | | 1002 | 1 | 4- | 3- | 0 | 1 | 0 | 1 | 0 | 1 | 1 | 1 | 1 | 3+ | 2 | 1 | 2+ | 2- | 2 | 1 | 1 | 2 | 1 | 19 | 59% | 72% | 60% | 33% | 83% | 54% | 29% | Повышенный | 7 |
| | 4 | | 1003 | 2 | 3+ | 3+ | 2 | 2 | 0 | 0 | 1 | 1 | 2 | 0 | 0 | 2+ | 2 | 1 | 2+ | 3+ | N | N | N | 2 | 1 | 21 | 66% | 78% | 60% | 44% | 67% | 46% | 100% | Повышенный | 5 |
| | 5 | | 1004 | 0 | 1+ | 2- | 0 | 2 | N | N | 0 | 2 | 1 | 0 | 0 | 1- | 1 | 1 | 3+ | 1- | 2 | 1 | 0 | 2 | 1 | 15 | 47% | 72% | 20% | 11% | 75% | 23% | 43% | Средний | 10 |
| | 6 | | 1001 | 1 | 4+ | 4+ | 0 | 1 | 0 | 1 | 0 | 2 | 0 | 2 | N | 3- | 2 | 0 | 3+ | N- | 2 | 1 | N | 0 | 0 | 15 | 47% | 67% | 20% | 22% | 67% | 31% | 43% | Средний | 10 |
| | 7 | | 1004 | 1 | 1+ | 4+ | 1 | 2 | 1 | 1 | 0 | 2 | 2 | 2 | 2 | 3+ | 2 | 1 | 3+ | 1- | 2 | 1 | 1 | 2 | 1 | 28 | 88% | 94% | 60% | 89% | 92% | 92% | 71% | Высокий | 1 |
| | 8 | | 1003 | 2 | 3+ | 3+ | 0 | 2 | N | 1 | 1 | 2 | 1 | 1 | 0 | 2+ | 2 | 1 | 2+ | 4- | 2 | 1 | 1 | 2 | 1 | 24 | 75% | 100% | 80% | 22% | 100% | 54% | 71% | Повышенный | 3 |
| | 10 | | 1004 | 1 | 1+ | 4+ | 1 | 2 | 1 | 0 | 1 | 1 | 0 | 0 | 0 | 2- | 0 | 1 | 3+ | 4+ | 1 | 0 | 0 | 2 | 1 | 16 | 50% | 61% | 60% | 22% | 50% | 38% | 71% | Средний | 9 |
| | 11 | | 1001 | 2 | 1- | 4+ | 0 | 2 | 1 | 1 | 1 | 2 | 0 | 1 | 1 | 3- | 2 | 1 | 3+ | 1- | 2 | 0 | 1 | 2 | 1 | 22 | 69% | 83% | 80% | 33% | 83% | 62% | 57% | Повышенный | 4 |
| | 16 | | 1003 | 1 | 3+ | 1- | 1 | 2 | 1 | 0 | 1 | 2 | 1 | 1 | 0 | 2+ | 0 | 1 | 2+ | 3+ | 1 | 1 | 1 | 1 | 1 | 20 | 63% | 67% | 80% | 44% | 67% | 54% | 71% | Повышенный | 6 |
| | 17 | | 1002 | 2 | 3+ | 4+ | 2 | 2 | 1 | 1 | 0 | 2 | 1 | 1 | N | 3+ | 2 | 1 | 3- | 4- | 2 | 1 | 0 | 2 | 1 | 24 | 75% | 94% | 40% | 56% | 83% | 54% | 100% | Повышенный | 3 |
| | 18 | | 1002 | 2 | 4- | 2- | 2 | 2 | 1 | 1 | 1 | 2 | 2 | 2 | 0 | 3+ | 2 | 1 | 2+ | 4- | 2 | 1 | 0 | 1 | 1 | 25 | 78% | 83% | 60% | 78% | 92% | 62% | 86% | Высокий | 2 |
| | 19 | | 1002 | 2 | 3+ | 4+ | 0 | 1 | 0 | 1 | 1 | 2 | 0 | 1 | 1 | 3+ | 2 | 1 | 2+ | 1- | 2 | 1 | 1 | 2 | 0 | 22 | 69% | 94% | 60% | 22% | 100% | 46% | 57% | Повышенный | 4 |
| | 20 | | 1002 | 1 | 1- | 4+ | 1 | 2 | 1 | 1 | 0 | 1 | N | N | 1 | 3+ | 2 | 1 | 2+ | 2- | 1 | 0 | 0 | 1 | 1 | 17 | 53% | 67% | 40% | 33% | 58% | 46% | 57% | Повышенный | 8 |
| | 21 | | 1001 | 2 | 4+ | 4+ | 0 | 2 | 0 | 0 | 1 | 2 | 0 | 1 | 0 | 3- | 2 | 1 | 3+ | 1- | 1 | 0 | 1 | 2 | 1 | 19 | 59% | 83% | 60% | 11% | 75% | 38% | 71% | Повышенный | 7 |
| | 22 | | 1003 | 2 | 3+ | 3+ | 2 | 2 | 0 | 1 | 1 | 2 | 0 | 1 | 0 | 2+ | 2 | 1 | 2+ | 4- | 2 | 1 | 1 | 1 | 1 | 24 | 75% | 94% | 80% | 33% | 92% | 46% | 100% | Повышенный | 3 |
| | 23 | | 1001 | 2 | 4+ | 4+ | 0 | 2 | 0 | 1 | 1 | 2 | 0 | 1 | 0 | 3- | 2 | 1 | 3+ | 3- | 1 | 1 | 0 | 2 | 0 | 19 | 59% | 89% | 40% | 11% | 83% | 31% | 71% | Повышенный | 7 |
| Число учащихся: 18 | | | | Среднее по классу: | | | | | | | | | | | | | | | | 20.5 | 64% | 82% | 52% | 35% | 79% | 47% | 71% | | | | | | | | |

Блоки читательских умений

II - Знаково-символические действия

III - Решение проблем

IV - Работа с информацией и текстом

Результаты класса

| Уровень | Кол-во уч-ся | % |
|--------------------------|--------------|----|
| Высокий (25-32 балла) | 3 | 17 |
| Повышенный (17-24 балла) | 11 | 61 |
| Средний (10-16 баллов) | 4 | 22 |
| Низкий (0-9 баллов) | 0 | 0 |

Анализ выполнения заданий

Округ: СеверныйПредмет: МПМШкола: ГБОУ Школа № 1213Дата: 13.02.2020Класс: 8АВариант: 1001

| Номер задания | Уровень | Проверяемое знание/умение | Результаты выполнения заданий | | | | | | |
|---------------|---------|--|----------------------------------|---|----|----|----|-------------------------------|-------------------------------|
| | | | номер учащегося по списку класса | | | | | Класс | Вся выборка (город) |
| | | | 2 | 6 | 11 | 21 | 23 | | |
| 1 | 1 | Формулировать выводы, основываясь на тексте; находить аргументы, подтверждающие вывод | 2 | 1 | 2 | 2 | 2 | 2 балла - 80% 1 балл - 20% | 2 балла - 73% 1 балл - 23% |
| 2 | 1 | Применять информацию из текста при решении учебно-практических задач | 1 | 1 | 0 | 1 | 1 | 1 балл - 80% | 1 балл - 74% |
| 3 | 1 | Формулировать цели исследований | 1 | 1 | 1 | 1 | 1 | 1 балл - 100% | 1 балл - 87% |
| C1 | 3 | Применять информацию из текста при решении учебно-практических задач | 0 | 0 | 0 | 0 | 0 | 2 балла - 0% 1 балл - 0% | 2 балла - 2% 1 балл - 15% |
| 4 | 1 | Находить в тексте конкретные сведения, факты, заданные в явном виде | 2 | 1 | 2 | 2 | 2 | 2 балла - 80% 1 балл - 20% | 2 балла - 84% 1 балл - 14% |
| C2 | 3 | Использовать предметные знания и умения при решении учебно-практических задач (проблем) | 0 | 0 | 1 | 0 | 0 | 1 балл - 20% | 1 балл - 26% |
| C3 | 2 | Использовать предметные знания и умения при решении учебно-практических задач (проблем) | 0 | 1 | 1 | 0 | 1 | 1 балл - 60% | 1 балл - 63% |
| 5 | 2 | Использовать знаково-символические (и художественно-графические) средства и модели при решении учебно-практических задач | 0 | 0 | 1 | 1 | 1 | 1 балл - 60% | 1 балл - 54% |
| 6 | 1 | Использовать знаково-символические (и художественно-графические) средства и модели при решении учебно-практических задач | 2 | 2 | 2 | 2 | 2 | 2 балла - 100% 1 балл - 0% | 2 балла - 56% 1 балл - 34% |
| C4 | 3 | Анализировать результаты проведенного исследования и делать выводы | 0 | 0 | 0 | 0 | 0 | 2 балла - 0% 1 балл - 0% | 2 балла - 4% 1 балл - 7% |
| C5 | 3 | Анализировать результаты проведенного исследования и делать выводы | 0 | 2 | 1 | 1 | 1 | 2 балла - 20% 1 балл - 60% | 2 балла - 35% 1 балл - 32% |
| C6 | 3 | Использовать предметные знания и умения при решении учебно-практических задач (проблем) | 0 | 0 | 1 | 0 | 0 | 2 балла - 0% 1 балл - 20% | 2 балла - 22% 1 балл - 16% |
| 7 | 1 | Преобразовывать модели из одной знаковой системы в другую (таблицы, схемы, графики, диаграммы, рисунки и др.) | 0 | 0 | 0 | 0 | 0 | 1 балл - 0% | 1 балл - 30% |
| 8 | 1 | Использовать знаково-символические (и художественно-графические) средства и модели при решении учебно-практических задач | 2 | 2 | 2 | 2 | 2 | 2 балла - 100% 1 балл - 0% | 2 балла - 77% 1 балл - 20% |
| 9 | 1 | Использовать предметные знания и умения при решении учебно-практических задач (проблем) | 1 | 0 | 1 | 1 | 1 | 1 балл - 80% | 1 балл - 64% |
| 10 | 1 | Преобразовывать модели из одной знаковой системы в другую (таблицы, схемы, графики, диаграммы, рисунки и др.) | 1 | 1 | 1 | 1 | 1 | 1 балл - 100% | 1 балл - 81% |
| 11 | 2 | Использовать предметные знания и умения при решении учебно-практических задач (проблем) | 0 | 0 | 0 | 0 | 0 | 1 балл - 0% | 1 балл - 43% |
| 12 | 1 | Использовать знаково-символические (и художественно-графические) средства и модели при решении учебно-практических задач | 1 | 2 | 2 | 1 | 1 | 2 балла - 40% 1 балл - 60% | 2 балла - 36% 1 балл - 51% |
| 13 | 1 | Использовать знаково-символические (и | 0 | 1 | 0 | 0 | 1 | 1 балл - 40% | 1 балл - 59% |

| | | | | | | | | | |
|----|---|--|---|---|---|---|---|-------------------------------|-------------------------------|
| | | художественно-графические) средства и модели при решении учебно-практических задач | | | | | | | |
| 14 | 2 | Использовать предметные знания и умения при решении учебно-практических задач (проблем) | 0 | 0 | 1 | 1 | 0 | 1 балл - 40% | 1 балл - 40% |
| 15 | 1 | Использовать знаково-символические (и художественно-графические) средства и модели при решении учебно-практических задач | 1 | 0 | 2 | 2 | 2 | 2 балла - 60% 1 балл - 20% | 2 балла - 55% 1 балл - 37% |
| 16 | 2 | Использовать предметные знания и умения при решении учебно-практических задач (проблем) | 0 | 0 | 1 | 1 | 0 | 1 балл - 40% | 1 балл - 45% |

Анализ выполнения заданий

Округ: Северный

Предмет: МПМ

Школа: ГБОУ Школа № 1213

Дата: 13.02.2020

Класс: 8А

Вариант: 1002

| Номер задания | Уровень | Проверяемое знание/умение | Результаты выполнения заданий | | | | | | |
|---------------|---------|--|----------------------------------|----|----|----|----|-------------------------------|-------------------------------|
| | | | номер учащегося по списку класса | | | | | Класс | Вся выборка (город) |
| | | | 3 | 17 | 18 | 19 | 20 | | |
| 1 | 1 | Формулировать выводы, основываясь на тексте; находить аргументы, подтверждающие вывод | 1 | 2 | 2 | 2 | 1 | 2 балла - 60% 1 балл - 40% | 2 балла - 59% 1 балл - 35% |
| 2 | 1 | Применять информацию из текста при решении учебно-практических задач | 0 | 1 | 0 | 1 | 0 | 1 балл - 40% | 1 балл - 54% |
| 3 | 1 | Анализировать результаты проведенного исследования и делать выводы | 0 | 1 | 0 | 1 | 1 | 1 балл - 60% | 1 балл - 52% |
| С1 | 3 | Применять информацию из текста при решении учебно-практических задач | 0 | 2 | 2 | 0 | 1 | 2 балла - 40% 1 балл - 20% | 2 балла - 17% 1 балл - 45% |
| 4 | 1 | Находить в тексте конкретные сведения, факты, заданные в явном виде | 1 | 2 | 2 | 1 | 2 | 2 балла - 60% 1 балл - 40% | 2 балла - 55% 1 балл - 41% |
| С2 | 3 | Использовать предметные знания и умения при решении учебно-практических задач (проблем) | 0 | 1 | 1 | 0 | 1 | 1 балл - 60% | 1 балл - 54% |
| С3 | 2 | Использовать предметные знания и умения при решении учебно-практических задач (проблем) | 1 | 1 | 1 | 1 | 1 | 1 балл - 100% | 1 балл - 52% |
| 5 | 2 | Использовать знаково-символические (и художественно-графические) средства и модели при решении учебно-практических задач | 0 | 0 | 1 | 1 | 0 | 1 балл - 40% | 1 балл - 37% |
| 6 | 1 | Использовать знаково-символические (и художественно-графические) средства и модели при решении учебно-практических задач | 1 | 2 | 2 | 2 | 1 | 2 балла - 60% 1 балл - 40% | 2 балла - 46% 1 балл - 39% |
| С4 | 3 | Анализировать результаты проведенного исследования и делать выводы | 1 | 1 | 2 | 0 | 0 | 2 балла - 20% 1 балл - 40% | 2 балла - 11% 1 балл - 40% |
| С5 | 3 | Анализировать результаты проведенного исследования и делать выводы | 1 | 1 | 2 | 1 | 0 | 2 балла - 20% 1 балл - 60% | 2 балла - 7% 1 балл - 22% |
| С6 | 3 | Использовать предметные знания и умения при решении учебно-практических задач (проблем) | 1 | 0 | 0 | 1 | 1 | 2 балла - 0% 1 балл - 60% | 2 балла - 17% 1 балл - 39% |
| 7 | 1 | Преобразовывать модели из одной знаковой системы в другую (таблицы, схемы, графики, диаграммы, рисунки и др.) | 1 | 1 | 1 | 1 | 1 | 1 балл - 100% | 1 балл - 83% |
| 8 | 1 | Использовать знаково-символические (и художественно-графические) средства и модели при решении учебно-практических задач | 2 | 2 | 2 | 2 | 2 | 2 балла - 100% 1 балл - 0% | 2 балла - 81% 1 балл - 17% |
| 9 | 1 | Использовать предметные знания и умения при решении учебно-практических задач (проблем) | 1 | 1 | 1 | 1 | 1 | 1 балл - 100% | 1 балл - 68% |
| 10 | 1 | Преобразовывать модели из одной знаковой системы в другую (таблицы, схемы, графики, диаграммы, рисунки и др.) | 1 | 0 | 1 | 1 | 1 | 1 балл - 80% | 1 балл - 77% |
| 11 | 2 | Использовать предметные знания и умения при решении учебно-практических задач (проблем) | 0 | 0 | 0 | 0 | 0 | 1 балл - 0% | 1 балл - 53% |
| 12 | 1 | Использовать знаково-символические (и художественно-графические) средства и модели при решении учебно-практических задач | 2 | 2 | 2 | 2 | 1 | 2 балла - 80% 1 балл - 20% | 2 балла - 44% 1 балл - 46% |

| | | | | | | | | | |
|----|---|--|---|---|---|---|---|-------------------------------|-------------------------------|
| 13 | 1 | Использовать знаково-символические (и художественно-графические) средства и модели при решении учебно-практических задач | 1 | 1 | 1 | 1 | 0 | 1 балл - 80% | 1 балл - 69% |
| 14 | 2 | Использовать предметные знания и умения при решении учебно-практических задач (проблем) | 1 | 0 | 0 | 1 | 0 | 1 балл - 40% | 1 балл - 42% |
| 15 | 1 | Использовать знаково-символические (и художественно-графические) средства и модели при решении учебно-практических задач | 2 | 2 | 1 | 2 | 1 | 2 балла - 60% 1 балл - 40% | 2 балла - 35% 1 балл - 46% |
| 16 | 2 | Использовать предметные знания и умения при решении учебно-практических задач (проблем) | 1 | 1 | 1 | 0 | 1 | 1 балл - 80% | 1 балл - 44% |

Анализ выполнения заданий

Округ: Северный

Предмет: МПМ

Школа: ГБОУ Школа № 1213

Дата: 13.02.2020

Класс: 8А

Вариант: 1003

| Номер задания | Уровень | Проверяемое знание/умение | Результаты выполнения заданий | | | | | Класс | Вся выборка (город) |
|---------------|---------|--|----------------------------------|---|----|----|-------------------------------|-------------------------------|---------------------|
| | | | номер учащегося по списку класса | | | | | | |
| | | | 4 | 8 | 16 | 22 | | | |
| 1 | 1 | Формулировать выводы, основываясь на тексте; находить аргументы, подтверждающие вывод | 2 | 2 | 1 | 2 | 2 балла - 75% 1 балл - 25% | 2 балла - 58% 1 балл - 38% | |
| 2 | 1 | Применять информацию из текста при решении учебно-практических задач | 1 | 1 | 1 | 1 | 1 балл - 100% | 1 балл - 73% | |
| 3 | 1 | Анализировать результаты проведенного исследования и делать выводы | 1 | 1 | 0 | 1 | 1 балл - 75% | 1 балл - 87% | |
| C1 | 3 | Применять информацию из текста при решении учебно-практических задач | 2 | 0 | 1 | 2 | 2 балла - 50% 1 балл - 25% | 2 балла - 36% 1 балл - 32% | |
| 4 | 1 | Находить в тексте конкретные сведения, факты, заданные в явном виде | 2 | 2 | 2 | 2 | 2 балла - 100% 1 балл - 0% | 2 балла - 87% 1 балл - 10% | |
| C2 | 3 | Использовать предметные знания и умения при решении учебно-практических задач (проблем) | 0 | 0 | 1 | 0 | 1 балл - 25% | 1 балл - 22% | |
| C3 | 2 | Использовать предметные знания и умения при решении учебно-практических задач (проблем) | 0 | 1 | 0 | 1 | 1 балл - 50% | 1 балл - 41% | |
| 5 | 2 | Использовать знаково-символические (и художественно-графические) средства и модели при решении учебно-практических задач | 1 | 1 | 1 | 1 | 1 балл - 100% | 1 балл - 69% | |
| 6 | 1 | Использовать знаково-символические (и художественно-графические) средства и модели при решении учебно-практических задач | 1 | 2 | 2 | 2 | 2 балла - 75% 1 балл - 25% | 2 балла - 54% 1 балл - 33% | |
| C4 | 3 | Анализировать результаты проведенного исследования и делать выводы | 2 | 1 | 1 | 0 | 2 балла - 25% 1 балл - 50% | 2 балла - 11% 1 балл - 38% | |
| C5 | 3 | Анализировать результаты проведенного исследования и делать выводы | 0 | 1 | 1 | 1 | 2 балла - 0% 1 балл - 75% | 2 балла - 12% 1 балл - 22% | |
| C6 | 3 | Использовать предметные знания и умения при решении учебно-практических задач (проблем) | 0 | 0 | 0 | 0 | 2 балла - 0% 1 балл - 0% | 2 балла - 11% 1 балл - 11% | |
| 7 | 1 | Преобразовывать модели из одной знаковой системы в другую (таблицы, схемы, графики, диаграммы, рисунки и др.) | 1 | 1 | 1 | 1 | 1 балл - 100% | 1 балл - 73% | |
| 8 | 1 | Использовать знаково-символические (и художественно-графические) средства и модели при решении учебно-практических задач | 2 | 2 | 0 | 2 | 2 балла - 75% 1 балл - 0% | 2 балла - 47% 1 балл - 48% | |
| 9 | 1 | Использовать предметные знания и умения при решении учебно-практических задач (проблем) | 1 | 1 | 1 | 1 | 1 балл - 100% | 1 балл - 74% | |
| 10 | 1 | Преобразовывать модели из одной знаковой системы в другую (таблицы, схемы, графики, диаграммы, рисунки и др.) | 1 | 1 | 1 | 1 | 1 балл - 100% | 1 балл - 86% | |
| 11 | 2 | Использовать предметные знания и умения при решении учебно-практических задач (проблем) | 1 | 0 | 1 | 0 | 1 балл - 50% | 1 балл - 50% | |
| 12 | 1 | Использовать знаково-символические (и художественно-графические) средства и модели при решении учебно-практических задач | 0 | 2 | 1 | 2 | 2 балла - 50% 1 балл - 25% | 2 балла - 44% 1 балл - 45% | |

| | | | | | | | | | |
|----|---|--|---|---|---|---|-------------------------------|-------------------------------|--|
| | | задач | | | | | | | |
| 13 | 1 | Использовать знаково-символические (и художественно-графические) средства и модели при решении учебно-практических задач | 0 | 1 | 1 | 1 | 1 балл - 75% | 1 балл - 51% | |
| 14 | 2 | Использовать предметные знания и умения при решении учебно-практических задач (проблем) | 0 | 1 | 1 | 1 | 1 балл - 75% | 1 балл - 41% | |
| 15 | 1 | Использовать знаково-символические (и художественно-графические) средства и модели при решении учебно-практических задач | 2 | 2 | 1 | 1 | 2 балла - 50% 1 балл - 50% | 2 балла - 43% 1 балл - 46% | |
| 16 | 2 | Использовать предметные знания и умения при решении учебно-практических задач (проблем) | 1 | 1 | 1 | 1 | 1 балл - 100% | 1 балл - 48% | |

Анализ выполнения заданий

Округ: СеверныйПредмет: МПМШкола: ГБОУ Школа № 1213Дата: 13.02.2020Класс: 8АВариант: 1004

| Номер задания | Уровень | Проверяемое знание/умение | Результаты выполнения заданий | | | | | Класс | Вся выборка (город) |
|---------------|---------|--|----------------------------------|---|---|----|-------------------------------|-------------------------------|---------------------|
| | | | номер учащегося по списку класса | | | | | | |
| | | | 1 | 5 | 7 | 10 | | | |
| 1 | 1 | Формулировать выводы, основываясь на тексте; находить аргументы, подтверждающие вывод | 2 | 0 | 1 | 1 | 2 балла - 25% 1 балл - 50% | 2 балла - 42% 1 балл - 53% | |
| 2 | 1 | Применять информацию из текста при решении учебно-практических задач | 1 | 1 | 1 | 1 | 1 балл - 100% | 1 балл - 69% | |
| 3 | 1 | Анализировать результаты проведенного исследования и делать выводы | 1 | 0 | 1 | 1 | 1 балл - 75% | 1 балл - 70% | |
| C1 | 3 | Применять информацию из текста при решении учебно-практических задач | 2 | 0 | 1 | 1 | 2 балла - 25% 1 балл - 50% | 2 балла - 10% 1 балл - 49% | |
| 4 | 1 | Находить в тексте конкретные сведения, факты, заданные в явном виде | 2 | 2 | 2 | 2 | 2 балла - 100% 1 балл - 0% | 2 балла - 47% 1 балл - 49% | |
| C2 | 3 | Использовать предметные знания и умения при решении учебно-практических задач (проблем) | 0 | 0 | 1 | 1 | 1 балл - 50% | 1 балл - 28% | |
| C3 | 2 | Использовать предметные знания и умения при решении учебно-практических задач (проблем) | 0 | 0 | 1 | 0 | 1 балл - 25% | 1 балл - 24% | |
| 5 | 2 | Использовать знаково-символические (и художественно-графические) средства и модели при решении учебно-практических задач | 1 | 0 | 0 | 1 | 1 балл - 50% | 1 балл - 32% | |
| 6 | 1 | Использовать знаково-символические (и художественно-графические) средства и модели при решении учебно-практических задач | 2 | 2 | 2 | 1 | 2 балла - 75% 1 балл - 25% | 2 балла - 58% 1 балл - 29% | |
| C4 | 3 | Анализировать результаты проведенного исследования и делать выводы | 2 | 1 | 2 | 0 | 2 балла - 50% 1 балл - 25% | 2 балла - 10% 1 балл - 37% | |
| C5 | 3 | Анализировать результаты проведенного исследования и делать выводы | 0 | 0 | 2 | 0 | 2 балла - 25% 1 балл - 0% | 2 балла - 4% 1 балл - 16% | |
| C6 | 3 | Использовать предметные знания и умения при решении учебно-практических задач (проблем) | 2 | 0 | 2 | 0 | 2 балла - 50% 1 балл - 0% | 2 балла - 26% 1 балл - 17% | |
| 7 | 1 | Преобразовывать модели из одной знаковой системы в другую (таблицы, схемы, графики, диаграммы, рисунки и др.) | 1 | 0 | 1 | 0 | 1 балл - 50% | 1 балл - 58% | |
| 8 | 1 | Использовать знаково-символические (и художественно-графические) средства и модели при решении учебно-практических задач | 2 | 1 | 2 | 0 | 2 балла - 50% 1 балл - 25% | 2 балла - 58% 1 балл - 37% | |
| 9 | 1 | Использовать предметные знания и умения при решении учебно-практических задач (проблем) | 1 | 1 | 1 | 1 | 1 балл - 100% | 1 балл - 67% | |
| 10 | 1 | Преобразовывать модели из одной знаковой системы в другую (таблицы, схемы, графики, диаграммы, рисунки и др.) | 1 | 1 | 1 | 1 | 1 балл - 100% | 1 балл - 63% | |
| 11 | 2 | Использовать предметные знания и умения при решении учебно-практических задач (проблем) | 1 | 0 | 0 | 1 | 1 балл - 50% | 1 балл - 41% | |
| 12 | 1 | Использовать знаково-символические (и художественно-графические) средства и модели при решении учебно-практических задач | 2 | 2 | 2 | 1 | 2 балла - 75% 1 балл - 25% | 2 балла - 58% 1 балл - 35% | |

| | | | | | | | | | |
|----|---|--|---|---|---|---|-------------------------------|-------------------------------|--|
| | | задач | | | | | | | |
| 13 | 1 | Использовать знаково-символические (и художественно-графические) средства и модели при решении учебно-практических задач | 1 | 1 | 1 | 0 | 1 балл - 75% | 1 балл - 74% | |
| 14 | 2 | Использовать предметные знания и умения при решении учебно-практических задач (проблем) | 0 | 0 | 1 | 0 | 1 балл - 25% | 1 балл - 43% | |
| 15 | 1 | Использовать знаково-символические (и художественно-графические) средства и модели при решении учебно-практических задач | 1 | 2 | 2 | 2 | 2 балла - 75% 1 балл - 25% | 2 балла - 47% 1 балл - 40% | |
| 16 | 2 | Использовать предметные знания и умения при решении учебно-практических задач (проблем) | 0 | 1 | 1 | 1 | 1 балл - 75% | 1 балл - 46% | |

Структура овладения универсальными учебными действиями (УУД)

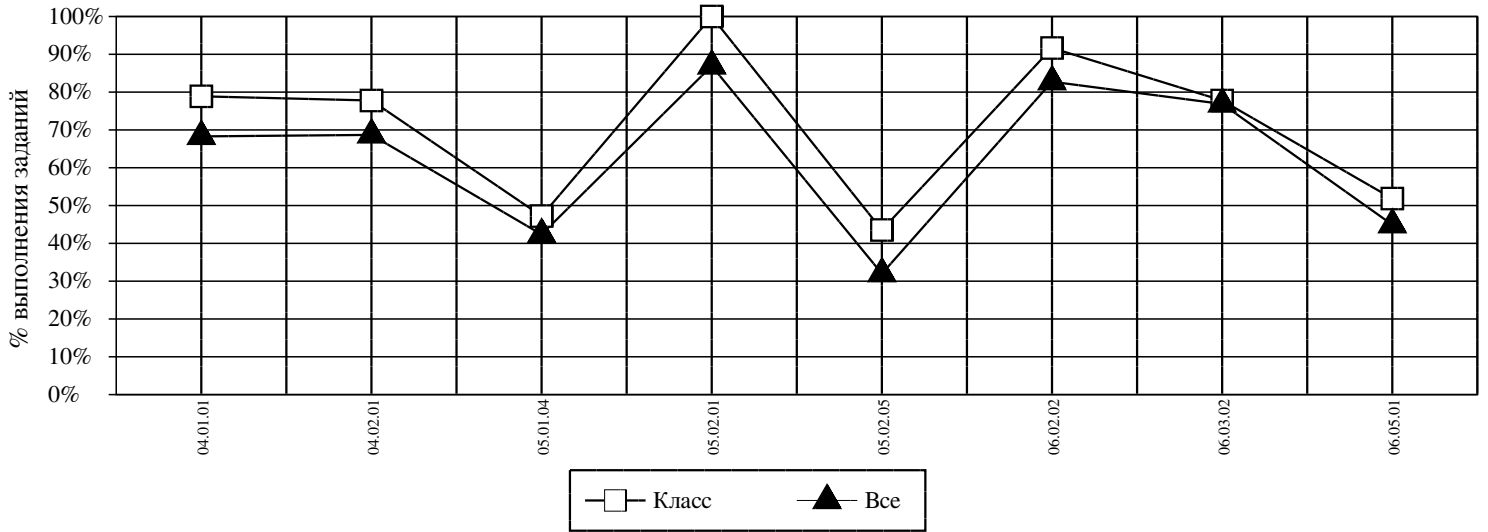
Округ: Северный

Предмет: МПМ

Школа: ГБОУ Школа № 1213

Класс: 8А

Дата: 13.02.2020



| <i>Код</i> | <i>УУД</i> | <i>Класс (%)</i> | <i>Все (%)</i> |
|-------------------|--|-------------------------|-----------------------|
| 04.01.01 | ИСПОЛЬЗОВАТЬ ЗНАКОВО-СИМВОЛИЧЕСКИЕ (И ХУДОЖЕСТВЕННО-ГРАФИЧЕСКИЕ) СРЕДСТВА И МОДЕЛИ ПРИ РЕШЕНИИ УЧЕБНО-ПРАКТИЧЕСКИХ ЗАДАЧ | 79 | 68 |
| 04.02.01 | ПРЕОБРАЗОВЫВАТЬ МОДЕЛИ ИЗ ОДНОЙ ЗНАКОВОЙ СИСТЕМЫ В ДРУГУЮ (ТАБЛИЦЫ, СХЕМЫ, ГРАФИКИ, ДИАГРАММЫ, РИСУНКИ И ДР.) | 78 | 69 |
| 05.01.04 | ИСПОЛЬЗОВАТЬ ПРЕДМЕТНЫЕ ЗНАНИЯ И УМЕНИЯ ПРИ РЕШЕНИИ УЧЕБНО-ПРАКТИЧЕСКИХ ЗАДАЧ (ПРОБЛЕМ) | 47 | 42 |
| 05.02.01 | ФОРМУЛИРОВАТЬ ЦЕЛИ ИССЛЕДОВАНИЙ | 100 | 87 |
| 05.02.05 | АНАЛИЗИРОВАТЬ РЕЗУЛЬТАТЫ ПРОВЕДЕННОГО ИССЛЕДОВАНИЯ И ДЕЛАТЬ ВЫВОДЫ | 44 | 32 |
| 06.02.02 | НАХОДИТЬ В ТЕКСТЕ КОНКРЕТНЫЕ СВЕДЕНИЯ, ФАКТЫ, ЗАДАННЫЕ В ЯВНОМ ВИДЕ | 92 | 83 |
| 06.03.02 | ФОРМУЛИРОВАТЬ ВЫВОДЫ, ОСНОВЫВАЯСЬ НА ТЕКСТЕ; НАХОДИТЬ АРГУМЕНТЫ, ПОДТВЕРЖДАЮЩИЕ ВЫВОД | 78 | 77 |
| 06.05.01 | ПРИМЕНЯТЬ ИНФОРМАЦИЮ ИЗ ТЕКСТА ПРИ РЕШЕНИИ УЧЕБНО-ПРАКТИЧЕСКИХ ЗАДАЧ | 52 | 45 |

Средний % выполнения теста: 64% 56%