

МОСКОВСКИЙ ЦЕНТР КАЧЕСТВА ОБРАЗОВАНИЯ

Результаты диагностики метапредметных умений

Государственное бюджетное общеобразовательное учреждение города Москвы "Школа № 1213"

Дата: 05.03.2020

Предмет: МГЧ

Округ: Северный

Школа: ГБОУ Школа № 1213

Класс: 4Э

Фамилия, имя	№ уч.	Login	Вариант	Задание																ТБ	% выполнения заданий				% выполнения заданий по блокам универсальных учебных действий				Уровень овладения УУД	Рейтинг				
				1	2	3	4	5	6	C1	C2	7	8	9	10	C3	C4	C5	C6		Всех	Уровень 1	Уровень 2	Уровень 3	II	III	IV	V						
	1		1003	1+	1	1	2+	1	4+	0	0	0	1	3-	1	0	N	N	N	8	33%	60%	33%	0%	44%	29%	40%	0%	Средний	10				
	2		1003	1+	2	1	2+	1	4+	1	1	2	1	2+	2	1	0	N	N	16	67%	90%	83%	25%	78%	43%	100%	33%	Повышенный	3				
	3		1003	1+	2	0	2+	2	4+	0	1	0	1	3-	0	1	0	0	1	11	46%	70%	33%	25%	56%	29%	40%	67%	Средний	8				
	4		1003	1+	1	1	3-	0	4+	0	0	0	0	2+	1	1	1	0	0	8	33%	40%	50%	13%	33%	29%	60%	0%	Средний	10				
	5		1004	2+	2	1	4+	2	2+	1	0	1	1	2-	2	1	0	N	N	14	58%	90%	67%	13%	78%	43%	80%	0%	Повышенный	5				
	6		1004	2+	2	1	4+	1	2+	0	1	2	1	4-	1	0	1	0	1	14	58%	90%	33%	38%	67%	43%	60%	67%	Повышенный	5				
	7		1001	2+	2	1	3-	0	3+	2	2	N	1	2+	1	0	N	N	N	12	50%	50%	50%	50%	33%	43%	80%	67%	Средний	7				
	8		1004	2+	2	1	4+	0	2+	1	1	2	1	2-	1	1	0	0	0	13	54%	80%	50%	25%	67%	43%	60%	33%	Повышенный	6				
	9		1002	4+	2	1	3+	2	2-	N	0	1	1	1+	1	1	1	N	N	13	54%	80%	67%	13%	67%	43%	80%	0%	Повышенный	6				
	10		1002	2-	2	1	4-	2	1+	0	0	2	1	1+	2	N	N	N	N	12	50%	80%	67%	0%	78%	0%	100%	0%	Средний	7				
	11		1001	2+	2	1	3-	0	3+	1	0	2	0	2+	1	2	2	1	1	16	67%	70%	67%	63%	67%	71%	80%	33%	Повышенный	3				
	12		1001	2+	2	1	4+	0	3+	2	0	2	1	2+	1	1	0	1	0	15	63%	80%	67%	38%	67%	71%	80%	0%	Повышенный	4				
	13		1002	4+	0	1	4-	2	2-	0	0	1	0	1+	1	0	1	0	1	9	38%	50%	33%	25%	44%	29%	40%	33%	Средний	9				
	15		1004	2+	2	0	2-	1	2+	2	2	2	1	2-	1	2	1	0	0	16	67%	70%	67%	63%	78%	57%	60%	67%	Повышенный	3				
	16		1002	4+	2	1	4-	2	1+	0	1	2	1	1+	2	2	1	0	1	18	75%	90%	100%	38%	100%	29%	100%	67%	Повышенный	2				
	17		1002	2-	2	0	2-	0	1+	0	0	2	1	1+	0	1	0	0	0	8	33%	50%	50%	0%	56%	0%	60%	0%	Средний	10				
	18		1004	2+	2	1	4+	0	2+	0	0	2	1	3+	2	1	1	0	0	14	58%	80%	83%	13%	67%	43%	100%	0%	Повышенный	5				
	19		1001	2+	2	1	4+	0	3+	1	1	2	0	2+	1	1	N	N	N	13	54%	80%	50%	25%	56%	43%	80%	33%	Повышенный	6				
	20		1003	1+	1	1	2+	2	4+	1	0	2	1	1-	1	0	1	1	1	15	63%	90%	33%	50%	78%	71%	40%	33%	Повышенный	4				
	22		1002	4+	2	0	3+	0	1+	0	N	0	1	2-	0	N	N	N	N	6	25%	50%	17%	0%	22%	29%	40%	0%	Низкий	11				
	23		1001	2+	1	1	4+	2	3+	2	0	2	0	2+	2	2	0	1	1	19	79%	90%	83%	63%	89%	86%	80%	33%	Высокий	1				
	24		1001	2+	1	1	4+	1	3+	0	0	0	1	2+	0	1	0	0	0	9	38%	60%	50%	0%	56%	29%	40%	0%	Средний	9				
Число учащихся: 22																				Среднее по классу:				12.7	53%	72%	56%	26%	63%	41%	68%	26%		

Блоки читательских умений

II - Ориентация в содержании текста

III - Интерпретация информации

IV - Высказывание оценочных суждений

V - Применение информации из текста

Результаты класса

Уровень	Кол-во уч-ся	%
Высокий (19-24 балла)	1	5
Повышенный (13-18 баллов)	12	55
Средний (7-12 баллов)	8	36
Низкий (0-6 баллов)	1	5

Анализ выполнения заданий

Округ: СеверныйПредмет: МГЧШкола: ГБОУ Школа № 1213Дата: 05.03.2020Класс: 4ЭВариант: 1001

Номер задания	Уровень	Проверяемое знание/умение	Результаты выполнения заданий							
			номер учащегося по списку класса						Класс	Вся выборка (город)
			7	11	12	19	23	24		
1	1	Формулировать выводы, основываясь на тексте; находить аргументы, подтверждающие вывод	1	1	1	1	1	1	1 балл - 100%	1 балл - 93%
2	1	Оценивать достоверность информации на основе имеющихся знаний	2	2	2	2	1	1	2 балла - 67% 1 балл - 33%	2 балла - 71% 1 балл - 25%
3	1	Упорядочивать, ранжировать и группировать информацию	1	1	1	1	1	1	1 балл - 100%	1 балл - 88%
4	1	Формулировать выводы, основываясь на тексте; находить аргументы, подтверждающие вывод	0	0	1	1	1	1	1 балл - 67%	1 балл - 74%
5	1	Соотносить информацию из разных частей текста, сопоставлять основные текстовые и внетекстовые компоненты	0	0	0	0	2	1	2 балла - 17% 1 балл - 17%	2 балла - 20% 1 балл - 34%
6	1	Соотносить информацию из разных частей текста, сопоставлять основные текстовые и внетекстовые компоненты	1	1	1	1	1	1	1 балл - 100%	1 балл - 97%
С1	3	Формулировать выводы, основываясь на тексте; находить аргументы, подтверждающие вывод	2	1	2	1	2	0	2 балла - 50% 1 балл - 33%	2 балла - 22% 1 балл - 30%
С2	3	Применять информацию из текста при решении учебно-практических задач	2	0	0	1	0	0	2 балла - 17% 1 балл - 17%	2 балла - 7% 1 балл - 46%
7	1	Соотносить информацию из разных частей текста, сопоставлять основные текстовые и внетекстовые компоненты	0	2	2	2	2	0	2 балла - 67% 1 балл - 0%	2 балла - 58% 1 балл - 9%
8	2	Соотносить информацию из разных частей текста, сопоставлять основные текстовые и внетекстовые компоненты	1	0	1	0	0	1	1 балл - 50%	1 балл - 55%
9	2	Оценивать достоверность информации на основе сравнения информации из нескольких источников	1	1	1	1	1	1	1 балл - 100%	1 балл - 77%
10	2	Оценивать достоверность информации на основе сравнения информации из нескольких источников	1	1	1	1	2	0	2 балла - 17% 1 балл - 67%	2 балла - 18% 1 балл - 52%
С3	2	Находить в тексте конкретные сведения, факты, заданные в явном виде	0	2	1	1	2	1	2 балла - 33% 1 балл - 50%	2 балла - 30% 1 балл - 50%
С4	3	Формулировать выводы, основываясь на тексте; находить аргументы, подтверждающие вывод	0	2	0	0	2	0	2 балла - 33% 1 балл - 0%	2 балла - 13% 1 балл - 30%
С5	3	Формулировать выводы, основываясь на тексте; находить аргументы, подтверждающие вывод	0	1	1	0	0	0	1 балл - 33%	1 балл - 26%
С6	3	Применять информацию из текста при решении учебно-практических задач	0	1	0	0	1	0	1 балл - 33%	1 балл - 36%

Анализ выполнения заданий

Округ: СеверныйПредмет: МГЧШкола: ГБОУ Школа № 1213Дата: 05.03.2020Класс: 4ЭВариант: 1002

Номер задания	Уровень	Проверяемое знание/умение	Результаты выполнения заданий							
			номер учащегося по списку класса						Класс	Вся выборка (город)
			9	10	13	16	17	22		
1	1	Формулировать выводы, основываясь на тексте; находить аргументы, подтверждающие вывод	1	0	1	1	0	1	1 балл - 67%	1 балл - 68%
2	1	Оценивать достоверность информации на основе имеющихся знаний	2	2	0	2	2	2	2 балла - 83% 1 балл - 0%	2 балла - 66% 1 балл - 30%
3	1	Упорядочивать, ранжировать и группировать информацию	1	1	1	1	0	0	1 балл - 67%	1 балл - 69%
4	1	Формулировать выводы, основываясь на тексте; находить аргументы, подтверждающие вывод	1	0	0	0	0	1	1 балл - 33%	1 балл - 67%
5	1	Соотносить информацию из разных частей текста, сопоставлять основные текстовые и внетекстовые компоненты	2	2	2	2	0	0	2 балла - 67% 1 балл - 0%	2 балла - 64% 1 балл - 26%
6	1	Соотносить информацию из разных частей текста, сопоставлять основные текстовые и внетекстовые компоненты	0	1	0	1	1	1	1 балл - 67%	1 балл - 49%
С1	3	Формулировать выводы, основываясь на тексте; находить аргументы, подтверждающие вывод	0	0	0	0	0	0	2 балла - 0% 1 балл - 0%	2 балла - 10% 1 балл - 31%
С2	3	Применять информацию из текста при решении учебно-практических задач	0	0	0	1	0	0	2 балла - 0% 1 балл - 17%	2 балла - 7% 1 балл - 39%
7	1	Соотносить информацию из разных частей текста, сопоставлять основные текстовые и внетекстовые компоненты	1	2	1	2	2	0	2 балла - 50% 1 балл - 33%	2 балла - 76% 1 балл - 7%
8	2	Соотносить информацию из разных частей текста, сопоставлять основные текстовые и внетекстовые компоненты	1	1	0	1	1	1	1 балл - 83%	1 балл - 63%
9	2	Оценивать достоверность информации на основе сравнения информации из нескольких источников	1	1	1	1	1	0	1 балл - 83%	1 балл - 67%
10	2	Оценивать достоверность информации на основе сравнения информации из нескольких источников	1	2	1	2	0	0	2 балла - 33% 1 балл - 33%	2 балла - 36% 1 балл - 50%
С3	2	Находить в тексте конкретные сведения, факты, заданные в явном виде	1	0	0	2	1	0	2 балла - 17% 1 балл - 33%	2 балла - 34% 1 балл - 37%
С4	3	Формулировать выводы, основываясь на тексте; находить аргументы, подтверждающие вывод	1	0	1	1	0	0	2 балла - 0% 1 балл - 50%	2 балла - 16% 1 балл - 48%
С5	3	Формулировать выводы, основываясь на тексте; находить аргументы, подтверждающие вывод	0	0	0	0	0	0	1 балл - 0%	1 балл - 45%
С6	3	Применять информацию из текста при решении учебно-практических задач	0	0	1	1	0	0	1 балл - 33%	1 балл - 37%

Анализ выполнения заданий

Округ: СеверныйПредмет: МГЧШкола: ГБОУ Школа № 1213Дата: 05.03.2020Класс: 4ЭВариант: 1003

Номер задания	Уровень	Проверяемое знание/умение	Результаты выполнения заданий						
			номер учащегося по списку класса					Класс	Вся выборка (город)
			1	2	3	4	20		
1	1	Формулировать выводы, основываясь на тексте; находить аргументы, подтверждающие вывод	1	1	1	1	1	1 балл - 100%	1 балл - 97%
2	1	Оценивать достоверность информации на основе имеющихся знаний	1	2	2	1	1	2 балла - 40% 1 балл - 60%	2 балла - 71% 1 балл - 26%
3	1	Упорядочивать, ранжировать и группировать информацию	1	1	0	1	1	1 балл - 80%	1 балл - 68%
4	1	Формулировать выводы, основываясь на тексте; находить аргументы, подтверждающие вывод	1	1	1	0	1	1 балл - 80%	1 балл - 89%
5	1	Соотносить информацию из разных частей текста, сопоставлять основные текстовые и внетекстовые компоненты	1	1	2	0	2	2 балла - 40% 1 балл - 40%	2 балла - 68% 1 балл - 21%
6	1	Соотносить информацию из разных частей текста, сопоставлять основные текстовые и внетекстовые компоненты	1	1	1	1	1	1 балл - 100%	1 балл - 79%
С1	3	Формулировать выводы, основываясь на тексте; находить аргументы, подтверждающие вывод	0	1	0	0	1	2 балла - 0% 1 балл - 40%	2 балла - 28% 1 балл - 34%
С2	3	Применять информацию из текста при решении учебно-практических задач	0	1	1	0	0	2 балла - 0% 1 балл - 40%	2 балла - 3% 1 балл - 19%
7	1	Соотносить информацию из разных частей текста, сопоставлять основные текстовые и внетекстовые компоненты	0	2	0	0	2	2 балла - 40% 1 балл - 0%	2 балла - 60% 1 балл - 10%
8	2	Соотносить информацию из разных частей текста, сопоставлять основные текстовые и внетекстовые компоненты	1	1	1	0	1	1 балл - 80%	1 балл - 57%
9	2	Оценивать достоверность информации на основе сравнения информации из нескольких источников	0	1	0	1	0	1 балл - 40%	1 балл - 43%
10	2	Оценивать достоверность информации на основе сравнения информации из нескольких источников	1	2	0	1	1	2 балла - 20% 1 балл - 60%	2 балла - 7% 1 балл - 66%
С3	2	Находить в тексте конкретные сведения, факты, заданные в явном виде	0	1	1	1	0	2 балла - 0% 1 балл - 60%	2 балла - 20% 1 балл - 51%
С4	3	Формулировать выводы, основываясь на тексте; находить аргументы, подтверждающие вывод	0	0	0	1	1	2 балла - 0% 1 балл - 40%	2 балла - 16% 1 балл - 48%
С5	3	Формулировать выводы, основываясь на тексте; находить аргументы, подтверждающие вывод	0	0	0	0	1	1 балл - 20%	1 балл - 35%
С6	3	Применять информацию из текста при решении учебно-практических задач	0	0	1	0	1	1 балл - 40%	1 балл - 22%

Анализ выполнения заданий

Округ: СеверныйПредмет: МГЧШкола: ГБОУ Школа № 1213Дата: 05.03.2020Класс: 4ЭВариант: 1004

Номер задания	Уровень	Проверяемое знание/умение	Результаты выполнения заданий						
			номер учащегося по списку класса					Класс	Вся выборка (город)
			5	6	8	15	18		
1	1	Формулировать выводы, основываясь на тексте; находить аргументы, подтверждающие вывод	1	1	1	1	1	1 балл - 100%	1 балл - 96%
2	1	Оценивать достоверность информации на основе имеющихся знаний	2	2	2	2	2	2 балла - 100% 1 балл - 0%	2 балла - 82% 1 балл - 16%
3	1	Упорядочивать, ранжировать и группировать информацию	1	1	1	0	1	1 балл - 80%	1 балл - 69%
4	1	Формулировать выводы, основываясь на тексте; находить аргументы, подтверждающие вывод	1	1	1	0	1	1 балл - 80%	1 балл - 87%
5	1	Соотносить информацию из разных частей текста, сопоставлять основные текстовые и внетекстовые компоненты	2	1	0	1	0	2 балла - 20% 1 балл - 40%	2 балла - 32% 1 балл - 54%
6	1	Соотносить информацию из разных частей текста, сопоставлять основные текстовые и внетекстовые компоненты	1	1	1	1	1	1 балл - 100%	1 балл - 95%
С1	3	Формулировать выводы, основываясь на тексте; находить аргументы, подтверждающие вывод	1	0	1	2	0	2 балла - 20% 1 балл - 40%	2 балла - 20% 1 балл - 37%
С2	3	Применять информацию из текста при решении учебно-практических задач	0	1	1	2	0	2 балла - 20% 1 балл - 40%	2 балла - 7% 1 балл - 46%
7	1	Соотносить информацию из разных частей текста, сопоставлять основные текстовые и внетекстовые компоненты	1	2	2	2	2	2 балла - 80% 1 балл - 20%	2 балла - 80% 1 балл - 3%
8	2	Соотносить информацию из разных частей текста, сопоставлять основные текстовые и внетекстовые компоненты	1	1	1	1	1	1 балл - 100%	1 балл - 47%
9	2	Оценивать достоверность информации на основе сравнения информации из нескольких источников	0	0	0	0	1	1 балл - 20%	1 балл - 38%
10	2	Оценивать достоверность информации на основе сравнения информации из нескольких источников	2	1	1	1	2	2 балла - 40% 1 балл - 60%	2 балла - 12% 1 балл - 62%
С3	2	Находить в тексте конкретные сведения, факты, заданные в явном виде	1	0	1	2	1	2 балла - 20% 1 балл - 60%	2 балла - 25% 1 балл - 48%
С4	3	Формулировать выводы, основываясь на тексте; находить аргументы, подтверждающие вывод	0	1	0	1	1	2 балла - 0% 1 балл - 60%	2 балла - 9% 1 балл - 40%
С5	3	Формулировать выводы, основываясь на тексте; находить аргументы, подтверждающие вывод	0	0	0	0	0	1 балл - 0%	1 балл - 27%
С6	3	Применять информацию из текста при решении учебно-практических задач	0	1	0	0	0	1 балл - 20%	1 балл - 27%

Структура овладения универсальными учебными действиями (УУД)

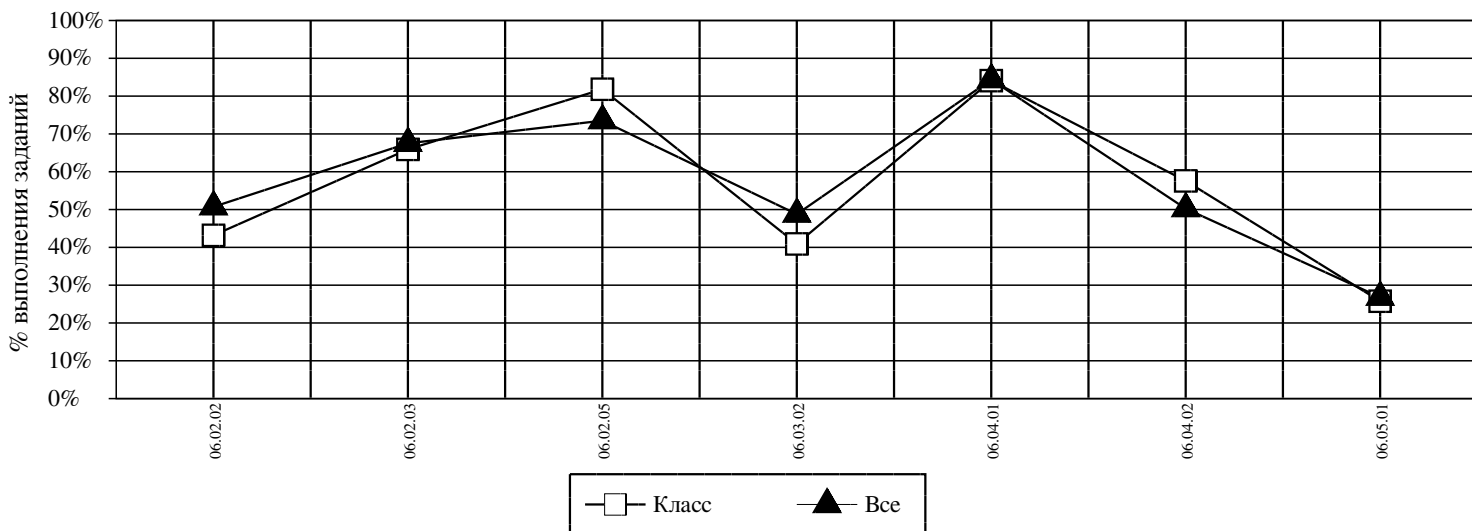
Округ: Северный

Предмет: МГЧ

Школа: ГБОУ Школа № 1213

Класс: 4Э

Дата: 05.03.2020



<i>Код</i>	<i>УУД</i>	<i>Класс (%)</i>	<i>Все (%)</i>
06.02.02	НАХОДИТЬ В ТЕКСТЕ КОНКРЕТНЫЕ СВЕДЕНИЯ, ФАКТЫ, ЗАДАННЫЕ В ЯВНОМ ВИДЕ	43	51
06.02.03	СООТНОСИТЬ ИНФОРМАЦИЮ ИЗ РАЗНЫХ ЧАСТЕЙ ТЕКСТА, СОПОСТАВЛЯТЬ ОСНОВНЫЕ ТЕКСТОВЫЕ И ВНЕТЕКСТОВЫЕ КОМПОНЕНТЫ	66	68
06.02.05	УПОРЯДОЧИВАТЬ, РАНЖИРОВАТЬ И ГРУППИРОВАТЬ ИНФОРМАЦИЮ	82	74
06.03.02	ФОРМУЛИРОВАТЬ ВЫВОДЫ, ОСНОВЫВАЯСЬ НА ТЕКСТЕ; НАХОДИТЬ АРГУМЕНТЫ, ПОДТВЕРЖДАЮЩИЕ ВЫВОД	41	49
06.04.01	ОЦЕНИВАТЬ ДОСТОВЕРНОСТЬ ИНФОРМАЦИИ НА ОСНОВЕ ИМЕЮЩИХСЯ ЗНАНИЙ	84	84
06.04.02	ОЦЕНИВАТЬ ДОСТОВЕРНОСТЬ ИНФОРМАЦИИ НА ОСНОВЕ СРАВНЕНИЯ ИНФОРМАЦИИ ИЗ НЕСКОЛЬКИХ ИСТОЧНИКОВ	58	50
06.05.01	ПРИМЕНЯТЬ ИНФОРМАЦИЮ ИЗ ТЕКСТА ПРИ РЕШЕНИИ УЧЕБНО-ПРАКТИЧЕСКИХ ЗАДАЧ	26	27

Средний % выполнения теста: 53% 55%