

## МОСКОВСКИЙ ЦЕНТР КАЧЕСТВА ОБРАЗОВАНИЯ

## Результаты диагностики учебных достижений обучающихся

Государственное бюджетное общеобразовательное учреждение города Москвы "Школа № 1213"

Дата: 07.11.2019

Предмет: РУССКИЙ ЯЗЫК

Округ: Северный

Школа: ГБОУ Школа № 1213

Класс: 10Б

Фамилия, имя	№ уч.	Вариант	1	2	3	4	5	6	7	8	9	10	11	12	13	14	15	16.K1	16.K2	Балл	% вып.	
	1	2002	4+	0	3+	4-	1	0	0	0	0	0	0	0	0	1	1	0	0	5	29	
	3	2002	4+	1	3+	3+	1	1	1	1	1	1	1	1	0	1	1	0	1	15	88	
	4	2005	3+	0	3+	2+	0	1	1	0	1	0	0	1	0	0	1	0	0	8	47	
	5	2004	4-	1	4-	3+	1	1	1	1	1	1	1	1	0	0	1	0	1	12	71	
	8	2001	3+	1	3+	1-	1	1	1	1	1	0	1	1	1	1	1	1	1	15	88	
	9	2005	3+	0	3+	1-	1	0	0	1	1	0	0	0	0	0	0	0	0	5	29	
	10	2004	3+	1	3+	1-	1	1	0	1	1	0	1	0	0	1	1	0	1	11	65	
	11	2001	3+	1	2-	1-	0	1	0	0	1	1	0	0	0	0	1	0	0	6	35	
	13	2006	4+	0	3+	2-	1	1	1	1	1	0	0	1	0	1	1	0	0	10	59	
	14	2006	4+	0	3+	3+	1	1	1	1	1	0	1	1	0	1	1	0	0	12	71	
	15	2003	2+	1	3+	4-	1	N	1	1	1	1	0	1	0	1	1	0	1	12	71	
	16	2002	4+	0	3+	3+	1	1	1	1	1	0	1	1	0	1	1	1	1	14	82	
	17	2003	3-	1	3+	3-	1	1	0	1	1	1	0	0	0	0	1	1	1	10	59	
	18	2007	2+	1	3+	1-	1	1	1	1	1	0	0	0	0	0	1	0	1	10	59	
	20	2008	4-	1	3+	3+	0	1	1	1	1	1	0	0	0	1	1	0	0	10	59	
	21	2001	3+	1	3+	2+	0	1	1	1	1	0	0	1	0	0	1	1	1	12	71	
	23	2007	2+	1	1-	4-	1	1	0	1	1	1	1	1	0	0	1	1	1	12	71	
	24	2008	3+	1	4-	N-	1	1	1	1	1	0	1	1	0	1	1	0	0	11	65	
Число учащихся: 18																			Среднее:		10.6	62.1

**Анализ выполнения заданий****Округ:** Северный**Предмет:** РУССКИЙ ЯЗЫК**Школа:** ГБОУ Школа № 1213**Дата:** 07.11.2019**Класс:** 10Б**Вариант:** 2001

Номер задания	Проверяемое знание/умение	Результаты выполнения заданий				
		номер учащегося по списку класса			Класс	Вся выборка (город)
		8	11	21		
1	Смысловая связь между предложениями текста	1	1	1	1 балл - 100%	1 балл - 90%
2	Содержание изложения (ИК1)	1	1	1	1 балл - 100%	1 балл - 75%
3	Информационная обработка текстов различных стилей и жанров	1	0	1	1 балл - 67%	1 балл - 87%
4	Выразительные средства лексики и фразеологии	0	0	1	1 балл - 33%	1 балл - 85%
5	Правописание приставок	1	0	0	1 балл - 33%	1 балл - 59%
6	Правописание -Н- и -НН- в различных частях речи	1	1	1	1 балл - 100%	1 балл - 95%
7	Синонимы. Антонимы. Омонимы	1	0	1	1 балл - 67%	1 балл - 45%
8	Синонимы. Антонимы. Омонимы	1	0	1	1 балл - 67%	1 балл - 69%
9	Предложение. Грамматическая (предикативная) основа предложения. Подлежащее и сказуемое как главные члены предложения	1	1	1	1 балл - 100%	1 балл - 90%
10	Второстепенные члены предложения	0	1	0	1 балл - 33%	1 балл - 40%
11	Пунктуационный анализ	1	0	0	1 балл - 33%	1 балл - 38%
12	Предложение. Грамматическая (предикативная) основа предложения. Подлежащее и сказуемое как главные члены предложения	1	0	1	1 балл - 67%	1 балл - 84%
13	Пунктуационный анализ	1	0	0	1 балл - 33%	1 балл - 33%
14	Сложное предложение	1	0	0	1 балл - 33%	1 балл - 51%
15	Сложное предложение	1	1	1	1 балл - 100%	1 балл - 82%
16.К1	Определение темы и/или основной мысли текста	1	0	1	1 балл - 67%	1 балл - 55%
16.К2	Определение темы и/или основной мысли текста	1	0	1	1 балл - 67%	1 балл - 58%

**Анализ выполнения заданий****Округ:** Северный**Предмет:** РУССКИЙ ЯЗЫК**Школа:** ГБОУ Школа № 1213**Дата:** 07.11.2019**Класс:** 10Б**Вариант:** 2002

Номер задания	Проверяемое знание/умение	Результаты выполнения заданий				
		номер учащегося по списку класса			Класс	Вся выборка (город)
		1	3	16		
1	Смысловая связь между предложениями текста	1	1	1	1 балл - 100%	1 балл - 98%
2	Содержание изложения (ИК1)	0	1	0	1 балл - 33%	1 балл - 71%
3	Информационная обработка текстов различных стилей и жанров	1	1	1	1 балл - 100%	1 балл - 98%
4	Выразительные средства лексики и фразеологии	0	1	1	1 балл - 67%	1 балл - 45%
5	Правописание приставок	1	1	1	1 балл - 100%	1 балл - 87%
6	Правописание -Н- и -НН- в различных частях речи	0	1	1	1 балл - 67%	1 балл - 90%
7	Синонимы. Антонимы. Омонимы	0	1	1	1 балл - 67%	1 балл - 94%
8	Синонимы. Антонимы. Омонимы	0	1	1	1 балл - 67%	1 балл - 92%
9	Предложение. Грамматическая (предикативная) основа предложения. Подлежащее и сказуемое как главные члены предложения	0	1	1	1 балл - 67%	1 балл - 57%
10	Второстепенные члены предложения	0	1	0	1 балл - 33%	1 балл - 31%
11	Пунктуационный анализ	0	1	1	1 балл - 67%	1 балл - 83%
12	Предложение. Грамматическая (предикативная) основа предложения. Подлежащее и сказуемое как главные члены предложения	0	1	1	1 балл - 67%	1 балл - 86%
13	Пунктуационный анализ	0	0	0	1 балл - 0%	1 балл - 26%
14	Сложное предложение	1	1	1	1 балл - 100%	1 балл - 64%
15	Сложное предложение	1	1	1	1 балл - 100%	1 балл - 84%
16.К1	Определение темы и/или основной мысли текста	0	0	1	1 балл - 33%	1 балл - 19%
16.К2	Определение темы и/или основной мысли текста	0	1	1	1 балл - 67%	1 балл - 48%

**Анализ выполнения заданий****Округ:** Северный**Предмет:** РУССКИЙ ЯЗЫК**Школа:** ГБОУ Школа № 1213**Дата:** 07.11.2019**Класс:** 10Б**Вариант:** 2003

Номер задания	Проверяемое знание/умение	Результаты выполнения заданий			
		номер учащегося по списку класса		Класс	Вся выборка (город)
		15	17		
1	Смысловая связь между предложениями текста	1	0	1 балл - 50%	1 балл - 72%
2	Содержание изложения (ИК1)	1	1	1 балл - 100%	1 балл - 84%
3	Информационная обработка текстов различных стилей и жанров	1	1	1 балл - 100%	1 балл - 91%
4	Выразительные средства лексики и фразеологии	0	0	1 балл - 0%	1 балл - 50%
5	Правописание приставок	1	1	1 балл - 100%	1 балл - 90%
6	Правописание -Н- и -НН- в различных частях речи	0	1	1 балл - 50%	1 балл - 84%
7	Синонимы. Антонимы. Омонимы	1	0	1 балл - 50%	1 балл - 83%
8	Синонимы. Антонимы. Омонимы	1	1	1 балл - 100%	1 балл - 89%
9	Предложение. Грамматическая (предикативная) основа предложения. Подлежащее и сказуемое как главные члены предложения	1	1	1 балл - 100%	1 балл - 62%
10	Второстепенные члены предложения	1	1	1 балл - 100%	1 балл - 38%
11	Пунктуационный анализ	0	0	1 балл - 0%	1 балл - 19%
12	Предложение. Грамматическая (предикативная) основа предложения. Подлежащее и сказуемое как главные члены предложения	1	0	1 балл - 50%	1 балл - 68%
13	Пунктуационный анализ	0	0	1 балл - 0%	1 балл - 17%
14	Сложное предложение	1	0	1 балл - 50%	1 балл - 47%
15	Сложное предложение	1	1	1 балл - 100%	1 балл - 84%
16.К1	Определение темы и/или основной мысли текста	0	1	1 балл - 50%	1 балл - 50%
16.К2	Определение темы и/или основной мысли текста	1	1	1 балл - 100%	1 балл - 59%

**Анализ выполнения заданий****Округ:** Северный**Предмет:** РУССКИЙ ЯЗЫК**Школа:** ГБОУ Школа № 1213**Дата:** 07.11.2019**Класс:** 10Б**Вариант:** 2004

Номер задания	Проверяемое знание/умение	Результаты выполнения заданий			
		номер учащегося по списку класса		Класс	Вся выборка (город)
		5	10		
1	Смысловая связь между предложениями текста	0	1	1 балл - 50%	1 балл - 52%
2	Содержание изложения (ИК1)	1	1	1 балл - 100%	1 балл - 86%
3	Информационная обработка текстов различных стилей и жанров	0	1	1 балл - 50%	1 балл - 72%
4	Выразительные средства лексики и фразеологии	1	0	1 балл - 50%	1 балл - 81%
5	Правописание приставок	1	1	1 балл - 100%	1 балл - 74%
6	Правописание -Н- и -НН- в различных частях речи	1	1	1 балл - 100%	1 балл - 73%
7	Синонимы. Антонимы. Омонимы	1	0	1 балл - 50%	1 балл - 62%
8	Синонимы. Антонимы. Омонимы	1	1	1 балл - 100%	1 балл - 90%
9	Предложение. Грамматическая (предикативная) основа предложения. Подлежащее и сказуемое как главные члены предложения	1	1	1 балл - 100%	1 балл - 66%
10	Второстепенные члены предложения	1	0	1 балл - 50%	1 балл - 39%
11	Пунктуационный анализ	1	1	1 балл - 100%	1 балл - 34%
12	Предложение. Грамматическая (предикативная) основа предложения. Подлежащее и сказуемое как главные члены предложения	1	0	1 балл - 50%	1 балл - 52%
13	Пунктуационный анализ	0	0	1 балл - 0%	1 балл - 16%
14	Сложное предложение	0	1	1 балл - 50%	1 балл - 42%
15	Сложное предложение	1	1	1 балл - 100%	1 балл - 49%
16.К1	Определение темы и/или основной мысли текста	0	0	1 балл - 0%	1 балл - 42%
16.К2	Определение темы и/или основной мысли текста	1	1	1 балл - 100%	1 балл - 55%

**Анализ выполнения заданий****Округ:** Северный**Предмет:** РУССКИЙ ЯЗЫК**Школа:** ГБОУ Школа № 1213**Дата:** 07.11.2019**Класс:** 10Б**Вариант:** 2005

Номер задания	Проверяемое знание/умение	Результаты выполнения заданий			
		номер учащегося по списку класса		Класс	Вся выборка (город)
		4	9		
1	Смысловая связь между предложениями текста	1	1	1 балл - 100%	1 балл - 89%
2	Содержание изложения (ИК1)	0	0	1 балл - 0%	1 балл - 77%
3	Информационная обработка текстов различных стилей и жанров	1	1	1 балл - 100%	1 балл - 86%
4	Выразительные средства лексики и фразеологии	1	0	1 балл - 50%	1 балл - 85%
5	Правописание приставок	0	1	1 балл - 50%	1 балл - 60%
6	Правописание -Н- и -НН- в различных частях речи	1	0	1 балл - 50%	1 балл - 95%
7	Синонимы. Антонимы. Омонимы	1	0	1 балл - 50%	1 балл - 37%
8	Синонимы. Антонимы. Омонимы	0	1	1 балл - 50%	1 балл - 69%
9	Предложение. Грамматическая (предикативная) основа предложения. Подлежащее и сказуемое как главные члены предложения	1	1	1 балл - 100%	1 балл - 91%
10	Второстепенные члены предложения	0	0	1 балл - 0%	1 балл - 40%
11	Пунктуационный анализ	0	0	1 балл - 0%	1 балл - 37%
12	Предложение. Грамматическая (предикативная) основа предложения. Подлежащее и сказуемое как главные члены предложения	1	0	1 балл - 50%	1 балл - 83%
13	Пунктуационный анализ	0	0	1 балл - 0%	1 балл - 31%
14	Сложное предложение	0	0	1 балл - 0%	1 балл - 51%
15	Сложное предложение	1	0	1 балл - 50%	1 балл - 82%
16.К1	Определение темы и/или основной мысли текста	0	0	1 балл - 0%	1 балл - 55%
16.К2	Определение темы и/или основной мысли текста	0	0	1 балл - 0%	1 балл - 58%

**Анализ выполнения заданий****Округ:** Северный**Предмет:** РУССКИЙ ЯЗЫК**Школа:** ГБОУ Школа № 1213**Дата:** 07.11.2019**Класс:** 10Б**Вариант:** 2006

Номер задания	Проверяемое знание/умение	Результаты выполнения заданий			
		номер учащегося по списку класса		Класс	Вся выборка (город)
		13	14		
1	Смысловая связь между предложениями текста	1	1	1 балл - 100%	1 балл - 97%
2	Содержание изложения (ИК1)	0	0	1 балл - 0%	1 балл - 69%
3	Информационная обработка текстов различных стилей и жанров	1	1	1 балл - 100%	1 балл - 98%
4	Выразительные средства лексики и фразеологии	0	1	1 балл - 50%	1 балл - 44%
5	Правописание приставок	1	1	1 балл - 100%	1 балл - 85%
6	Правописание -Н- и -НН- в различных частях речи	1	1	1 балл - 100%	1 балл - 89%
7	Синонимы. Антонимы. Омонимы	1	1	1 балл - 100%	1 балл - 93%
8	Синонимы. Антонимы. Омонимы	1	1	1 балл - 100%	1 балл - 91%
9	Предложение. Грамматическая (предикативная) основа предложения. Подлежащее и сказуемое как главные члены предложения	1	1	1 балл - 100%	1 балл - 55%
10	Второстепенные члены предложения	0	0	1 балл - 0%	1 балл - 31%
11	Пунктуационный анализ	0	1	1 балл - 50%	1 балл - 82%
12	Предложение. Грамматическая (предикативная) основа предложения. Подлежащее и сказуемое как главные члены предложения	1	1	1 балл - 100%	1 балл - 85%
13	Пунктуационный анализ	0	0	1 балл - 0%	1 балл - 26%
14	Сложное предложение	1	1	1 балл - 100%	1 балл - 64%
15	Сложное предложение	1	1	1 балл - 100%	1 балл - 84%
16.К1	Определение темы и/или основной мысли текста	0	0	1 балл - 0%	1 балл - 19%
16.К2	Определение темы и/или основной мысли текста	0	0	1 балл - 0%	1 балл - 47%

**Анализ выполнения заданий****Округ:** Северный**Предмет:** РУССКИЙ ЯЗЫК**Школа:** ГБОУ Школа № 1213**Дата:** 07.11.2019**Класс:** 10Б**Вариант:** 2007

Номер задания	Проверяемое знание/умение	Результаты выполнения заданий			
		номер учащегося по списку класса		Класс	Вся выборка (город)
		18	23		
1	Смысловая связь между предложениями текста	1	1	1 балл - 100%	1 балл - 72%
2	Содержание изложения (ИК1)	1	1	1 балл - 100%	1 балл - 84%
3	Информационная обработка текстов различных стилей и жанров	1	0	1 балл - 50%	1 балл - 92%
4	Выразительные средства лексики и фразеологии	0	0	1 балл - 0%	1 балл - 49%
5	Правописание приставок	1	1	1 балл - 100%	1 балл - 90%
6	Правописание -Н- и -НН- в различных частях речи	1	1	1 балл - 100%	1 балл - 84%
7	Синонимы. Антонимы. Омонимы	1	0	1 балл - 50%	1 балл - 82%
8	Синонимы. Антонимы. Омонимы	1	1	1 балл - 100%	1 балл - 90%
9	Предложение. Грамматическая (предикативная) основа предложения. Подлежащее и сказуемое как главные члены предложения	1	1	1 балл - 100%	1 балл - 61%
10	Второстепенные члены предложения	0	1	1 балл - 50%	1 балл - 38%
11	Пунктуационный анализ	0	1	1 балл - 50%	1 балл - 19%
12	Предложение. Грамматическая (предикативная) основа предложения. Подлежащее и сказуемое как главные члены предложения	0	1	1 балл - 50%	1 балл - 66%
13	Пунктуационный анализ	0	0	1 балл - 0%	1 балл - 16%
14	Сложное предложение	0	0	1 балл - 0%	1 балл - 45%
15	Сложное предложение	1	1	1 балл - 100%	1 балл - 85%
16.К1	Определение темы и/или основной мысли текста	0	1	1 балл - 50%	1 балл - 49%
16.К2	Определение темы и/или основной мысли текста	1	1	1 балл - 100%	1 балл - 57%



**Анализ выполнения заданий****Округ:** Северный**Предмет:** РУССКИЙ ЯЗЫК**Школа:** ГБОУ Школа № 1213**Дата:** 07.11.2019**Класс:** 10Б**Вариант:** 2008

Номер задания	Проверяемое знание/умение	Результаты выполнения заданий			
		номер учащегося по списку класса		Класс	Вся выборка (город)
		20	24		
1	Смысловая связь между предложениями текста	0	1	1 балл - 50%	1 балл - 51%
2	Содержание изложения (ИК1)	1	1	1 балл - 100%	1 балл - 83%
3	Информационная обработка текстов различных стилей и жанров	1	0	1 балл - 50%	1 балл - 70%
4	Выразительные средства лексики и фразеологии	1	0	1 балл - 50%	1 балл - 80%
5	Правописание приставок	0	1	1 балл - 50%	1 балл - 74%
6	Правописание -Н- и -НН- в различных частях речи	1	1	1 балл - 100%	1 балл - 72%
7	Синонимы. Антонимы. Омонимы	1	1	1 балл - 100%	1 балл - 49%
8	Синонимы. Антонимы. Омонимы	1	1	1 балл - 100%	1 балл - 90%
9	Предложение. Грамматическая (предикативная) основа предложения. Подлежащее и сказуемое как главные члены предложения	1	1	1 балл - 100%	1 балл - 67%
10	Второстепенные члены предложения	1	0	1 балл - 50%	1 балл - 37%
11	Пунктуационный анализ	0	1	1 балл - 50%	1 балл - 35%
12	Предложение. Грамматическая (предикативная) основа предложения. Подлежащее и сказуемое как главные члены предложения	0	1	1 балл - 50%	1 балл - 51%
13	Пунктуационный анализ	0	0	1 балл - 0%	1 балл - 17%
14	Сложное предложение	1	1	1 балл - 100%	1 балл - 42%
15	Сложное предложение	1	1	1 балл - 100%	1 балл - 48%
16.К1	Определение темы и/или основной мысли текста	0	0	1 балл - 0%	1 балл - 43%
16.К2	Определение темы и/или основной мысли текста	0	0	1 балл - 0%	1 балл - 55%

**Структура знаний/умений учащихся**

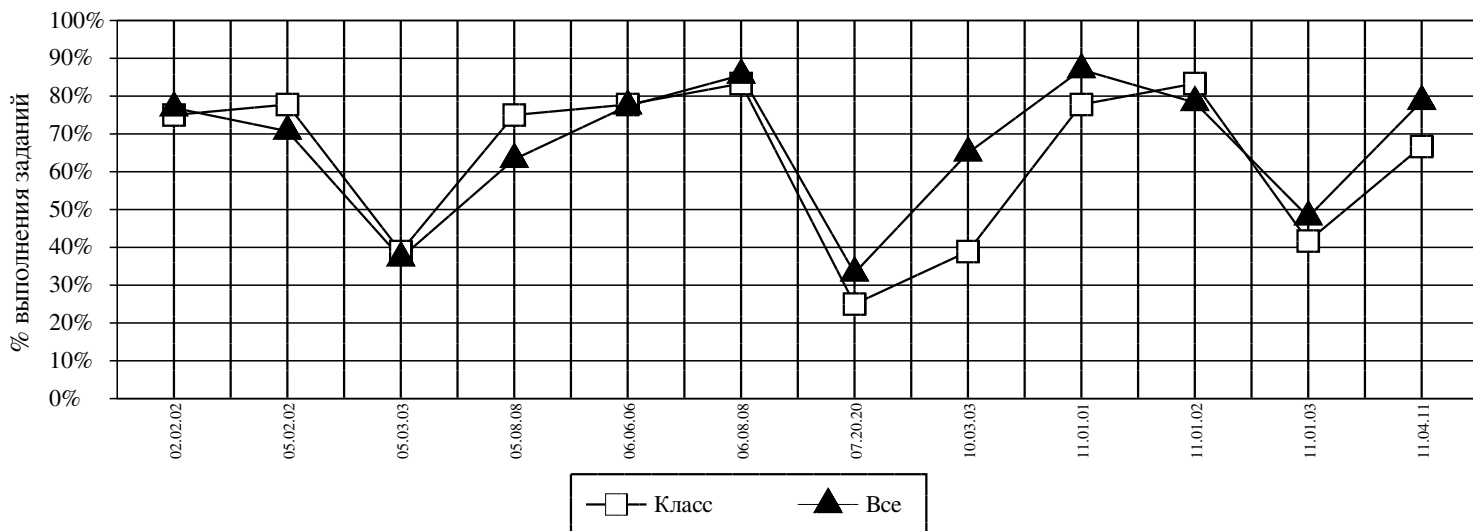
**Округ:** Северный

**Предмет:** РУССКИЙ ЯЗЫК

**Школа:** ГБОУ Школа № 1213

**Дата:** 07.11.2019

**Класс:** 10Б



<i>Код</i>	<i>КЭС</i>	<i>Класс (%)</i>	<i>Все (%)</i>
02.02.02	СИНОНИМЫ. АНТОНИМЫ. ОМОНИМЫ	75	77
05.02.02	ПРЕДЛОЖЕНИЕ. ГРАММАТИЧЕСКАЯ (ПРЕДИКАТИВНАЯ) ОСНОВА ПРЕДЛОЖЕНИЯ. ПОДЛЕЖАЩЕЕ И СКАЗУЕМОЕ КАК ГЛАВНЫЕ ЧЛЕНЫ ПРЕДЛОЖЕНИЯ	78	71
05.03.03	ВТОРОСТЕПЕННЫЕ ЧЛЕНЫ ПРЕДЛОЖЕНИЯ	39	37
05.08.08	СЛОЖНОЕ ПРЕДЛОЖЕНИЕ	75	63
06.06.06	ПРАВОПИСАНИЕ ПРИСТАВОК	78	77
06.08.08	ПРАВОПИСАНИЕ -Н- И -НН- В РАЗЛИЧНЫХ ЧАСТЯХ РЕЧИ	83	86
07.20.20	ПУНКТУАЦИОННЫЙ АНАЛИЗ	25	33
<b>10.03.03</b>	<b>ВЫРАЗИТЕЛЬНЫЕ СРЕДСТВА ЛЕКСИКИ И ФРАЗЕОЛОГИИ</b>	<b>39</b>	<b>65</b>
11.01.01	ИНФОРМАЦИОННАЯ ОБРАБОТКА ТЕКСТОВ РАЗЛИЧНЫХ СТИЛЕЙ И ЖАНРОВ	78	87
11.01.02	СМЫСЛОВАЯ СВЯЗЬ МЕЖДУ ПРЕДЛОЖЕНИЯМИ ТЕКСТА	83	78
11.01.03	ОПРЕДЕЛЕНИЕ ТЕМЫ И/ИЛИ ОСНОВНОЙ МЫСЛИ ТЕКСТА	42	48
<b>11.04.11</b>	<b>СОДЕРЖАНИЕ ИЗЛОЖЕНИЯ (ИК1)</b>	<b>67</b>	<b>79</b>

**Средний % выполнения диагн. работы: 62% 64%**