

МОСКОВСКИЙ ЦЕНТР КАЧЕСТВА ОБРАЗОВАНИЯ

Результаты диагностики учебных достижений обучающихся

Государственное бюджетное общеобразовательное учреждение города Москвы "Школа № 1213"

Дата: 05.12.2019

Предмет: МАТЕМАТИКА

Округ: Северный

Школа: ГБОУ Школа № 1213

Класс: 10А

Фамилия, имя	№ уч.	Вариант	1	2	3	4	5	6	7	8	9	10	11	12	13	14	15	16	Балл	% вып.
	2	1006	1	1	1	1	0	1	0	0	0	0	0	0	1	N	N	N	6	33
	3	1010	0	0	0	0	0	1	0	N	N	1	0	0	0	N	N	N	2	11
	4	1013	1	0	1	1	1	1	1	1	N	0	0	N	1	N	N	N	8	44
	5	1008	1	1	1	1	1	1	0	1	1	1	1	1	1	0	2	2	16	89
	6	1008	1	1	1	1	1	1	0	1	1	1	1	1	1	0	N	0	12	67
	7	1012	1	0	1	1	1	1	1	1	1	0	1	1	1	0	N	0	11	61
	8	1011	1	1	0	1	0	1	0	1	1	1	0	0	1	0	0	N	8	44
	9	1009	1	1	1	1	0	1	1	1	1	1	0	0	0	0	0	0	9	50
	10	1012	0	1	1	1	N	0	0	0	0	0	0	N	1	N	N	N	4	22
	11	1007	1	1	1	1	1	1	1	1	1	1	0	N	1	N	N	0	11	61
	12	1008	1	1	1	1	0	1	0	0	0	1	N	N	1	N	N	0	7	39
	13	1007	1	1	1	1	1	1	0	1	1	1	1	N	1	N	N	N	11	61
	15	1009	1	0	1	0	1	1	1	1	0	1	1	1	1	0	0	0	10	56
	16	1009	1	1	1	1	1	1	0	1	1	1	0	1	1	N	N	0	11	61
	17	1013	1	1	1	1	1	1	1	1	N	1	0	N	1	N	N	N	10	56
	18	1013	1	1	1	0	0	1	1	1	N	1	N	N	1	N	N	0	8	44
	19	1006	1	1	1	1	0	1	1	1	1	0	1	0	1	N	0	0	10	56
	20	1007	1	1	1	1	0	1	0	1	1	N	0	0	1	N	0	N	8	44
	21	1010	1	N	N	0	1	1	0	N	1	N	0	1	0	N	N	N	5	28
	22	1010	1	1	1	1	1	1	1	1	1	1	0	1	1	N	N	0	12	67
	23	1012	1	1	1	0	1	1	1	0	1	1	N	0	1	N	N	0	9	50
	24	1011	1	1	1	1	1	1	0	1	1	0	1	0	1	N	N	N	10	56
	25	1011	1	1	1	1	1	1	1	N	1	N	0	1	0	N	N	N	9	50
Число учащихся: 23																		Среднее:	9	50

Анализ выполнения заданий**Округ:** Северный**Предмет:** МАТЕМАТИКА**Школа:** ГБОУ Школа № 1213**Дата:** 05.12.2019**Класс:** 10А**Вариант:** 1006

Номер задания	Проверяемое знание/умение	Результаты выполнения заданий			
		номер учащегося по списку класса		Класс	Вся выборка (город)
		2	19		
1	Преобразования выражений, включающих арифметические операции	1	1	1 балл - 100%	1 балл - 88%
2	Применение математических методов для решения содержательных задач из различных областей науки и практики. Интерпретация результата, учёт реальных ограничений	1	1	1 балл - 100%	1 балл - 88%
3	Трапеция	1	1	1 балл - 100%	1 балл - 84%
4	Дроби, проценты, рациональные числа	1	1	1 балл - 100%	1 балл - 81%
5	Степень с целым показателем	0	0	1 балл - 0%	1 балл - 75%
6	Примеры использования вероятностей и статистики при решении прикладных задач	1	1	1 балл - 100%	1 балл - 79%
7	Табличное и графическое представление данных	0	1	1 балл - 50%	1 балл - 45%
8	Применение математических методов для решения содержательных задач из различных областей науки и практики. Интерпретация результата, учёт реальных ограничений	0	1	1 балл - 50%	1 балл - 51%
9	Иррациональные уравнения	0	1	1 балл - 50%	1 балл - 66%
10	Величина угла, градусная мера угла, соответствие между величиной угла и длиной дуги окружности	0	0	1 балл - 0%	1 балл - 51%
11	Применение математических методов для решения содержательных задач из различных областей науки и практики. Интерпретация результата, учёт реальных ограничений	0	1	1 балл - 50%	1 балл - 30%
12	Трапеция	0	0	1 балл - 0%	1 балл - 45%
13	Элементарное исследование функций	1	1	1 балл - 100%	1 балл - 84%
14	Сечения куба, призмы, пирамиды	0	0	1 балл - 0%	1 балл - 3%
15	Применение математических методов для решения содержательных задач из различных областей науки и практики. Интерпретация результата, учёт реальных ограничений	0	0	2 балла - 0% 1 балл - 0%	2 балла - 1% 1 балл - 1%
16	Метод интервалов	0	0	2 балла - 0% 1 балл - 0%	2 балла - 1% 1 балл - 1%

Анализ выполнения заданий**Округ:** Северный**Предмет:** МАТЕМАТИКА**Школа:** ГБОУ Школа № 1213**Дата:** 05.12.2019**Класс:** 10А**Вариант:** 1007

Номер задания	Проверяемое знание/умение	Результаты выполнения заданий				
		номер учащегося по списку класса			Класс	Вся выборка (город)
		11	13	20		
1	Преобразования выражений, включающих арифметические операции	1	1	1	1 балл - 100%	1 балл - 88%
2	Применение математических методов для решения содержательных задач из различных областей науки и практики. Интерпретация результата, учёт реальных ограничений	1	1	1	1 балл - 100%	1 балл - 87%
3	Трапеция	1	1	1	1 балл - 100%	1 балл - 81%
4	Дроби, проценты, рациональные числа	1	1	1	1 балл - 100%	1 балл - 85%
5	Степень с целым показателем	1	1	1	1 балл - 100%	1 балл - 79%
6	Примеры использования вероятностей и статистики при решении прикладных задач	1	1	0	1 балл - 67%	1 балл - 81%
7	Табличное и графическое представление данных	1	0	0	1 балл - 33%	1 балл - 46%
8	Применение математических методов для решения содержательных задач из различных областей науки и практики. Интерпретация результата, учёт реальных ограничений	1	1	1	1 балл - 100%	1 балл - 65%
9	Иррациональные уравнения	1	1	1	1 балл - 100%	1 балл - 73%
10	Величина угла, градусная мера угла, соответствие между величиной угла и длиной дуги окружности	1	1	0	1 балл - 67%	1 балл - 57%
11	Применение математических методов для решения содержательных задач из различных областей науки и практики. Интерпретация результата, учёт реальных ограничений	0	1	0	1 балл - 33%	1 балл - 33%
12	Трапеция	0	0	0	1 балл - 0%	1 балл - 47%
13	Элементарное исследование функций	1	1	1	1 балл - 100%	1 балл - 88%
14	Сечения куба, призмы, пирамиды	0	0	0	1 балл - 0%	1 балл - 5%
15	Применение математических методов для решения содержательных задач из различных областей науки и практики. Интерпретация результата, учёт реальных ограничений	0	0	0	2 балла - 0% 1 балл - 0%	2 балла - 1% 1 балл - 1%
16	Метод интервалов	0	0	0	2 балла - 0% 1 балл - 0%	2 балла - 1% 1 балл - 0%

Анализ выполнения заданий**Округ:** Северный**Предмет:** МАТЕМАТИКА**Школа:** ГБОУ Школа № 1213**Дата:** 05.12.2019**Класс:** 10А**Вариант:** 1008

Номер задания	Проверяемое знание/умение	Результаты выполнения заданий				
		номер учащегося по списку класса			Класс	Вся выборка (город)
		5	6	12		
1	Преобразования выражений, включающих арифметические операции	1	1	1	1 балл - 100%	1 балл - 94%
2	Применение математических методов для решения содержательных задач из различных областей науки и практики. Интерпретация результата, учёт реальных ограничений	1	1	1	1 балл - 100%	1 балл - 90%
3	Трапеция	1	1	1	1 балл - 100%	1 балл - 84%
4	Дроби, проценты, рациональные числа	1	1	1	1 балл - 100%	1 балл - 71%
5	Степень с целым показателем	1	1	0	1 балл - 67%	1 балл - 74%
6	Примеры использования вероятностей и статистики при решении прикладных задач	1	1	1	1 балл - 100%	1 балл - 81%
7	Табличное и графическое представление данных	0	0	0	1 балл - 0%	1 балл - 28%
8	Применение математических методов для решения содержательных задач из различных областей науки и практики. Интерпретация результата, учёт реальных ограничений	1	1	0	1 балл - 67%	1 балл - 45%
9	Иррациональные уравнения	1	1	0	1 балл - 67%	1 балл - 62%
10	Величина угла, градусная мера угла, соответствие между величиной угла и длиной дуги окружности	1	1	1	1 балл - 100%	1 балл - 59%
11	Применение математических методов для решения содержательных задач из различных областей науки и практики. Интерпретация результата, учёт реальных ограничений	1	1	0	1 балл - 67%	1 балл - 34%
12	Трапеция	1	1	0	1 балл - 67%	1 балл - 46%
13	Элементарное исследование функций	1	1	1	1 балл - 100%	1 балл - 87%
14	Сечения куба, призмы, пирамиды	0	0	0	1 балл - 0%	1 балл - 4%
15	Применение математических методов для решения содержательных задач из различных областей науки и практики. Интерпретация результата, учёт реальных ограничений	2	0	0	2 балла - 33% 1 балл - 0%	2 балла - 1% 1 балл - 2%
16	Метод интервалов	2	0	0	2 балла - 33% 1 балл - 0%	2 балла - 1% 1 балл - 0%

Анализ выполнения заданий**Округ:** Северный**Предмет:** МАТЕМАТИКА**Школа:** ГБОУ Школа № 1213**Дата:** 05.12.2019**Класс:** 10А**Вариант:** 1009

Номер задания	Проверяемое знание/умение	Результаты выполнения заданий				
		номер учащегося по списку класса			Класс	Вся выборка (город)
		9	15	16		
1	Преобразования выражений, включающих арифметические операции	1	1	1	1 балл - 100%	1 балл - 95%
2	Применение математических методов для решения содержательных задач из различных областей науки и практики. Интерпретация результата, учёт реальных ограничений	1	0	1	1 балл - 67%	1 балл - 90%
3	Трапеция	1	1	1	1 балл - 100%	1 балл - 83%
4	Дроби, проценты, рациональные числа	1	0	1	1 балл - 67%	1 балл - 82%
5	Степень с целым показателем	0	1	1	1 балл - 67%	1 балл - 78%
6	Примеры использования вероятностей и статистики при решении прикладных задач	1	1	1	1 балл - 100%	1 балл - 81%
7	Табличное и графическое представление данных	1	1	0	1 балл - 67%	1 балл - 30%
8	Применение математических методов для решения содержательных задач из различных областей науки и практики. Интерпретация результата, учёт реальных ограничений	1	1	1	1 балл - 100%	1 балл - 52%
9	Иррациональные уравнения	1	0	1	1 балл - 67%	1 балл - 66%
10	Величина угла, градусная мера угла, соответствие между величиной угла и длиной дуги окружности	1	1	1	1 балл - 100%	1 балл - 51%
11	Применение математических методов для решения содержательных задач из различных областей науки и практики. Интерпретация результата, учёт реальных ограничений	0	1	0	1 балл - 33%	1 балл - 32%
12	Трапеция	0	1	1	1 балл - 67%	1 балл - 42%
13	Элементарное исследование функций	0	1	1	1 балл - 67%	1 балл - 81%
14	Сечения куба, призмы, пирамиды	0	0	0	1 балл - 0%	1 балл - 4%
15	Применение математических методов для решения содержательных задач из различных областей науки и практики. Интерпретация результата, учёт реальных ограничений	0	0	0	2 балла - 0% 1 балл - 0%	2 балла - 2% 1 балл - 1%
16	Метод интервалов	0	0	0	2 балла - 0% 1 балл - 0%	2 балла - 1% 1 балл - 0%

Анализ выполнения заданий**Округ:** Северный**Предмет:** МАТЕМАТИКА**Школа:** ГБОУ Школа № 1213**Дата:** 05.12.2019**Класс:** 10А**Вариант:** 1010

Номер задания	Проверяемое знание/умение	Результаты выполнения заданий				Класс	Вся выборка (город)
		номер учащегося по списку класса					
		3	21	22			
1	Преобразования выражений, включающих арифметические операции	0	1	1	1 балл - 67%	1 балл - 88%	
2	Применение математических методов для решения содержательных задач из различных областей науки и практики. Интерпретация результата, учёт реальных ограничений	0	0	1	1 балл - 33%	1 балл - 90%	
3	Трапеция	0	0	1	1 балл - 33%	1 балл - 85%	
4	Дроби, проценты, рациональные числа	0	0	1	1 балл - 33%	1 балл - 82%	
5	Степень с целым показателем	0	1	1	1 балл - 67%	1 балл - 75%	
6	Примеры использования вероятностей и статистики при решении прикладных задач	1	1	1	1 балл - 100%	1 балл - 81%	
7	Табличное и графическое представление данных	0	0	1	1 балл - 33%	1 балл - 44%	
8	Применение математических методов для решения содержательных задач из различных областей науки и практики. Интерпретация результата, учёт реальных ограничений	0	0	1	1 балл - 33%	1 балл - 52%	
9	Иррациональные уравнения	0	1	1	1 балл - 67%	1 балл - 67%	
10	Величина угла, градусная мера угла, соответствие между величиной угла и длиной дуги окружности	1	0	1	1 балл - 67%	1 балл - 51%	
11	Применение математических методов для решения содержательных задач из различных областей науки и практики. Интерпретация результата, учёт реальных ограничений	0	0	0	1 балл - 0%	1 балл - 30%	
12	Трапеция	0	1	1	1 балл - 67%	1 балл - 46%	
13	Элементарное исследование функций	0	0	1	1 балл - 33%	1 балл - 84%	
14	Сечения куба, призмы, пирамиды	0	0	0	1 балл - 0%	1 балл - 3%	
15	Применение математических методов для решения содержательных задач из различных областей науки и практики. Интерпретация результата, учёт реальных ограничений	0	0	0	2 балла - 0% 1 балл - 0%	2 балла - 1% 1 балл - 1%	
16	Метод интервалов	0	0	0	2 балла - 0% 1 балл - 0%	2 балла - 1% 1 балл - 0%	

Анализ выполнения заданий**Округ:** Северный**Предмет:** МАТЕМАТИКА**Школа:** ГБОУ Школа № 1213**Дата:** 05.12.2019**Класс:** 10А**Вариант:** 1011

Номер задания	Проверяемое знание/умение	Результаты выполнения заданий				
		номер учащегося по списку класса			Класс	Вся выборка (город)
		8	24	25		
1	Преобразования выражений, включающих арифметические операции	1	1	1	1 балл - 100%	1 балл - 89%
2	Применение математических методов для решения содержательных задач из различных областей науки и практики. Интерпретация результата, учёт реальных ограничений	1	1	1	1 балл - 100%	1 балл - 87%
3	Трапеция	0	1	1	1 балл - 67%	1 балл - 81%
4	Дроби, проценты, рациональные числа	1	1	1	1 балл - 100%	1 балл - 85%
5	Степень с целым показателем	0	1	1	1 балл - 67%	1 балл - 79%
6	Примеры использования вероятностей и статистики при решении прикладных задач	1	1	1	1 балл - 100%	1 балл - 81%
7	Табличное и графическое представление данных	0	0	1	1 балл - 33%	1 балл - 47%
8	Применение математических методов для решения содержательных задач из различных областей науки и практики. Интерпретация результата, учёт реальных ограничений	1	1	0	1 балл - 67%	1 балл - 66%
9	Иррациональные уравнения	1	1	1	1 балл - 100%	1 балл - 74%
10	Величина угла, градусная мера угла, соответствие между величиной угла и длиной дуги окружности	1	0	0	1 балл - 33%	1 балл - 57%
11	Применение математических методов для решения содержательных задач из различных областей науки и практики. Интерпретация результата, учёт реальных ограничений	0	1	0	1 балл - 33%	1 балл - 34%
12	Трапеция	0	0	1	1 балл - 33%	1 балл - 48%
13	Элементарное исследование функций	1	1	0	1 балл - 67%	1 балл - 88%
14	Сечения куба, призмы, пирамиды	0	0	0	1 балл - 0%	1 балл - 5%
15	Применение математических методов для решения содержательных задач из различных областей науки и практики. Интерпретация результата, учёт реальных ограничений	0	0	0	2 балла - 0% 1 балл - 0%	2 балла - 1% 1 балл - 1%
16	Метод интервалов	0	0	0	2 балла - 0% 1 балл - 0%	2 балла - 1% 1 балл - 0%

Анализ выполнения заданий**Округ:** Северный**Предмет:** МАТЕМАТИКА**Школа:** ГБОУ Школа № 1213**Дата:** 05.12.2019**Класс:** 10А**Вариант:** 1012

Номер задания	Проверяемое знание/умение	Результаты выполнения заданий				Класс	Вся выборка (город)
		номер учащегося по списку класса					
		7	10	23			
1	Преобразования выражений, включающих арифметические операции	1	0	1	1 балл - 67%	1 балл - 94%	
2	Применение математических методов для решения содержательных задач из различных областей науки и практики. Интерпретация результата, учёт реальных ограничений	0	1	1	1 балл - 67%	1 балл - 89%	
3	Трапеция	1	1	1	1 балл - 100%	1 балл - 84%	
4	Дроби, проценты, рациональные числа	1	1	0	1 балл - 67%	1 балл - 71%	
5	Степень с целым показателем	1	0	1	1 балл - 67%	1 балл - 73%	
6	Примеры использования вероятностей и статистики при решении прикладных задач	1	0	1	1 балл - 67%	1 балл - 79%	
7	Табличное и графическое представление данных	1	0	1	1 балл - 67%	1 балл - 29%	
8	Применение математических методов для решения содержательных задач из различных областей науки и практики. Интерпретация результата, учёт реальных ограничений	1	0	0	1 балл - 33%	1 балл - 46%	
9	Иррациональные уравнения	1	0	1	1 балл - 67%	1 балл - 62%	
10	Величина угла, градусная мера угла, соответствие между величиной угла и длиной дуги окружности	0	0	1	1 балл - 33%	1 балл - 57%	
11	Применение математических методов для решения содержательных задач из различных областей науки и практики. Интерпретация результата, учёт реальных ограничений	1	0	0	1 балл - 33%	1 балл - 36%	
12	Трапеция	1	0	0	1 балл - 33%	1 балл - 48%	
13	Элементарное исследование функций	1	1	1	1 балл - 100%	1 балл - 87%	
14	Сечения куба, призмы, пирамиды	0	0	0	1 балл - 0%	1 балл - 3%	
15	Применение математических методов для решения содержательных задач из различных областей науки и практики. Интерпретация результата, учёт реальных ограничений	0	0	0	2 балла - 0% 1 балл - 0%	2 балла - 1% 1 балл - 2%	
16	Метод интервалов	0	0	0	2 балла - 0% 1 балл - 0%	2 балла - 1% 1 балл - 0%	

Анализ выполнения заданий**Округ:** Северный**Предмет:** МАТЕМАТИКА**Школа:** ГБОУ Школа № 1213**Дата:** 05.12.2019**Класс:** 10А**Вариант:** 1013

Номер задания	Проверяемое знание/умение	Результаты выполнения заданий				
		номер учащегося по списку класса			Класс	Вся выборка (город)
		4	17	18		
1	Преобразования выражений, включающих арифметические операции	1	1	1	1 балл - 100%	1 балл - 95%
2	Применение математических методов для решения содержательных задач из различных областей науки и практики. Интерпретация результата, учёт реальных ограничений	0	1	1	1 балл - 67%	1 балл - 89%
3	Трапеция	1	1	1	1 балл - 100%	1 балл - 82%
4	Дроби, проценты, рациональные числа	1	1	0	1 балл - 67%	1 балл - 81%
5	Степень с целым показателем	1	1	0	1 балл - 67%	1 балл - 78%
6	Примеры использования вероятностей и статистики при решении прикладных задач	1	1	1	1 балл - 100%	1 балл - 80%
7	Табличное и графическое представление данных	1	1	1	1 балл - 100%	1 балл - 31%
8	Применение математических методов для решения содержательных задач из различных областей науки и практики. Интерпретация результата, учёт реальных ограничений	1	1	1	1 балл - 100%	1 балл - 49%
9	Иррациональные уравнения	0	0	0	1 балл - 0%	1 балл - 66%
10	Величина угла, градусная мера угла, соответствие между величиной угла и длиной дуги окружности	0	1	1	1 балл - 67%	1 балл - 51%
11	Применение математических методов для решения содержательных задач из различных областей науки и практики. Интерпретация результата, учёт реальных ограничений	0	0	0	1 балл - 0%	1 балл - 31%
12	Трапеция	0	0	0	1 балл - 0%	1 балл - 43%
13	Элементарное исследование функций	1	1	1	1 балл - 100%	1 балл - 81%
14	Сечения куба, призмы, пирамиды	0	0	0	1 балл - 0%	1 балл - 3%
15	Применение математических методов для решения содержательных задач из различных областей науки и практики. Интерпретация результата, учёт реальных ограничений	0	0	0	2 балла - 0% 1 балл - 0%	2 балла - 1% 1 балл - 1%
16	Метод интервалов	0	0	0	2 балла - 0% 1 балл - 0%	2 балла - 1% 1 балл - 0%

Структура знаний/умений учащихся

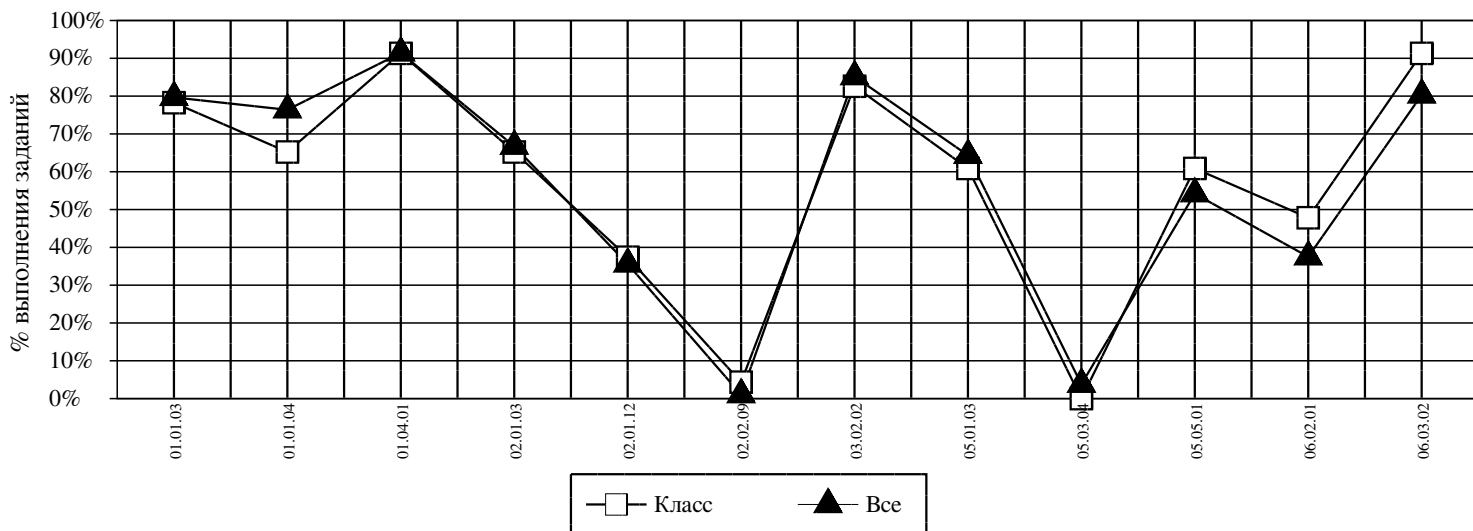
Округ: Северный

Предмет: МАТЕМАТИКА

Школа: ГБОУ Школа № 1213

Дата: 05.12.2019

Класс: 10А



<i>Код</i>	<i>КЭС</i>	<i>Класс (%)</i>	<i>Все (%)</i>
01.01.03	ДРОБИ, ПРОЦЕНТЫ, РАЦИОНАЛЬНЫЕ ЧИСЛА	78	80
01.01.04	СТЕПЕНЬ С ЦЕЛЫМ ПОКАЗАТЕЛЕМ	65	76
01.04.01	ПРЕОБРАЗОВАНИЯ ВЫРАЖЕНИЙ, ВКЛЮЧАЮЩИХ АРИФМЕТИЧЕСКИЕ ОПЕРАЦИИ	91	91
02.01.03	ИРРАЦИОНАЛЬНЫЕ УРАВНЕНИЯ	65	67
02.01.12	ПРИМЕНЕНИЕ МАТЕМАТИЧЕСКИХ МЕТОДОВ ДЛЯ РЕШЕНИЯ СОДЕРЖАТЕЛЬНЫХ ЗАДАЧ ИЗ РАЗЛИЧНЫХ ОБЛАСТЕЙ НАУКИ И ПРАКТИКИ. ИНТЕРПРЕТАЦИЯ РЕЗУЛЬТАТА, УЧЁТ РЕАЛЬНЫХ ОГРАНИЧЕНИЙ	37	36
02.02.09	МЕТОД ИНТЕРВАЛОВ	4	1
03.02.02	ЭЛЕМЕНТАРНОЕ ИССЛЕДОВАНИЕ ФУНКЦИЙ	83	85
05.01.03	ТРАПЕЦИЯ	61	64
05.03.04	СЕЧЕНИЯ КУБА, ПРИЗМЫ, ПИРАМИДЫ	0	4
05.05.01	ВЕЛИЧИНА УГЛА, ГРАДУСНАЯ МЕРА УГЛА, СООТВЕТСТВИЕ МЕЖДУ ВЕЛИЧИНОЙ УГЛА И ДЛИНОЙ ДУГИ ОКРУЖНОСТИ	61	54
06.02.01	ТАБЛИЧНОЕ И ГРАФИЧЕСКОЕ ПРЕДСТАВЛЕНИЕ ДАННЫХ	48	37
06.03.02	ПРИМЕРЫ ИСПОЛЬЗОВАНИЯ ВЕРОЯТНОСТЕЙ И СТАТИСТИКИ ПРИ РЕШЕНИИ ПРИКЛАДНЫХ ЗАДАЧ	91	80

Средний % выполнения диагн. работы: 50% 49%