

МОСКОВСКИЙ ЦЕНТР КАЧЕСТВА ОБРАЗОВАНИЯ

Результаты диагностики учебных достижений обучающихся

Государственное бюджетное общеобразовательное учреждение города Москвы "Школа № 1213"

Дата: 27.11.2019

Предмет: География

Округ: Северный

Школа: ГБОУ Школа № 1213

Класс: 7Г

Фамилия, имя	№ уч.	Вариант	1	2	3	4	5	6	7	8	9	10	11	12	13	14	Балл	% вып.
	1	2002	0	1-	0	4-	0	4+	0	1	0	0	1	0	0	N	3	20
	2	2007	1	1-	1	1-	1	2-	1	0	0	1	0	1	0	1	7	47
	3	2001	1	4-	1	3+	1	2-	1	0	0	1	0	N	1	N	7	47
	4	2008	0	2-	0	3-	0	3-	0	0	0	1	0	N	N	N	1	7
	6	2002	0	3+	0	1-	0	3-	1	0	0	0	1	0	0	N	3	20
	7	2005	1	2+	1	3+	1	3+	0	0	1	1	0	N	N	N	8	53
	8	2005	1	4-	1	1-	0	1-	0	1	0	1	0	N	0	N	4	27
	10	2007	1	3+	1	4+	0	3+	1	1	0	1	0	1	0	N	9	60
	12	2003	1	4-	0	4+	1	3+	1	0	0	0	0	0	N	N	5	33
	13	2006	0	3+	1	4-	1	4+	1	1	0	1	1	0	1	N	9	60
	15	2001	1	3-	0	3+	0	2-	1	1	0	1	0	N	1	N	6	40
	16	2001	N	2+	1	3+	0	4-	0	0	0	1	1	N	N	N	5	33
	17	2002	1	2-	0	2+	1	2-	0	0	0	0	0	N	0	N	3	20
	18	2008	0	2-	0	3-	0	3-	0	1	0	0	0	N	1	N	2	13
	19	2004	1	3+	1	4+	0	2+	1	0	0	1	0	0	1	N	8	53
	20	2006	1	2-	N	2+	0	1-	1	0	0	0	0	N	N	N	3	20
	22	2004	1	3+	0	4+	1	2+	1	1	0	1	1	0	1	0	10	67
	23	2003	1	3+	1	4+	1	3+	0	1	0	1	1	0	N	N	9	60
Число учащихся: 18																Среднее:	5.7	37.8

Анализ выполнения заданий**Округ:** Северный**Предмет:** География**Школа:** ГБОУ Школа № 1213**Дата:** 27.11.2019**Класс:** 7Г**Вариант:** 2001

Номер задания	Проверяемое знание/умение	Результаты выполнения заданий				
		номер учащегося по списку класса			Класс	Вся выборка (город)
		3	15	16		
1	План местности. Основные параметры и элементы (масштаб, условные знаки, способы картографического изображения).	1	1	0	1 балл - 67%	1 балл - 60%
2	План местности. Основные параметры и элементы (масштаб, условные знаки, способы картографического изображения).	0	0	1	1 балл - 33%	1 балл - 53%
3	Развитие представлений человека о мире. Выдающиеся географические открытия.	1	0	1	1 балл - 67%	1 балл - 93%
4	Развитие представлений человека о мире. Выдающиеся географические открытия.	1	1	1	1 балл - 100%	1 балл - 79%
5	Понятие «рельеф», формы рельефа. Планетарные формы рельефа: выступы материков и впадины океанов. Зависимость крупнейших форм рельефа от строения земной коры. Основные формы рельефа суши и дна Мирового океана.	1	0	0	1 балл - 33%	1 балл - 52%
6	Понятие «рельеф», формы рельефа. Планетарные формы рельефа: выступы материков и впадины океанов. Зависимость крупнейших форм рельефа от строения земной коры. Основные формы рельефа суши и дна Мирового океана.	0	0	0	1 балл - 0%	1 балл - 47%
7	Современный облик планеты Земля. Соотношение суши и океана на Земле	1	1	0	1 балл - 67%	1 балл - 60%
8	Атмосфера — воздушная оболочка Земли. Атмосфера. Влага в атмосфере. Атмосферное давление, ветры. Погода и климат.. Человек и атмосфера.	0	1	0	1 балл - 33%	1 балл - 42%
9	Воды суши. Реки Земли — их общие черты и различия. Речная система. Питание и режим рек. Озёра, водохранилища, болота.	0	0	0	1 балл - 0%	1 балл - 41%
10	Форма, размеры, движение Земли	1	1	1	1 балл - 100%	1 балл - 48%
11	Размещение людей на Земле. Показатель плотности населения. Среднемировая плотность населения и её изменение со временем. Карта плотности населения. Неравномерность размещения населения мира.	0	0	1	1 балл - 33%	1 балл - 26%
12	Основные черты природы Рельеф и минеральные ресурсы Климатообразующие факторы. Климаты Распределение вод м. Внутренние воды и водные ресурсы материков. Природные зоны Антропогенные изменения природы Охрана природы. Природные катастрофы	0	0	0	1 балл - 0%	1 балл - 33%
13	Основные черты природы Рельеф и минеральные ресурсы Климатообразующие факторы. Климаты Распределение вод м. Внутренние воды и водные ресурсы материков. Природные зоны Антропогенные изменения природы Охрана природы. Природные катастрофы	1	1	0	1 балл - 67%	1 балл - 65%
14	Основные черты природы Рельеф и минеральные ресурсы Климатообразующие факторы. Климаты Распределение вод м. Внутренние воды и водные ресурсы материков. Природные зоны Антропогенные изменения природы Охрана природы. Природные катастрофы	0	0	0	2 балла - 0% 1 балл - 0%	2 балла - 8% 1 балл - 20%

Анализ выполнения заданий**Округ:** Северный**Предмет:** География**Школа:** ГБОУ Школа № 1213**Дата:** 27.11.2019**Класс:** 7Г**Вариант:** 2002

Номер задания	Проверяемое знание/умение	Результаты выполнения заданий				
		номер учащегося по списку класса			Класс	Вся выборка (город)
		1	6	17		
1	План местности. Основные параметры и элементы (масштаб, условные знаки, способы картографического изображения).	0	0	1	1 балл - 33%	1 балл - 66%
2	План местности. Основные параметры и элементы (масштаб, условные знаки, способы картографического изображения).	0	1	0	1 балл - 33%	1 балл - 50%
3	Развитие представлений человека о мире. Выдающиеся географические открытия.	0	0	0	1 балл - 0%	1 балл - 67%
4	Развитие представлений человека о мире. Выдающиеся географические открытия.	0	0	1	1 балл - 33%	1 балл - 46%
5	Понятие «рельеф», формы рельефа. Планетарные формы рельефа: выступы материков и впадины океанов. Зависимость крупнейших форм рельефа от строения земной коры. Основные формы рельефа суши и дна Мирового океана.	0	0	1	1 балл - 33%	1 балл - 48%
6	Понятие «рельеф», формы рельефа. Планетарные формы рельефа: выступы материков и впадины океанов. Зависимость крупнейших форм рельефа от строения земной коры. Основные формы рельефа суши и дна Мирового океана.	1	0	0	1 балл - 33%	1 балл - 44%
7	Современный облик планеты Земля. Соотношение суши и океана на Земле	0	1	0	1 балл - 33%	1 балл - 54%
8	Атмосфера — воздушная оболочка Земли. Атмосфера. Влага в атмосфере. Атмосферное давление, ветры. Погода и климат.. Человек и атмосфера.	1	0	0	1 балл - 33%	1 балл - 65%
9	Воды суши. Реки Земли — их общие черты и различия. Речная система. Питание и режим рек. Озёра, водохранилища, болота.	0	0	0	1 балл - 0%	1 балл - 16%
10	Форма, размеры, движение Земли	0	0	0	1 балл - 0%	1 балл - 40%
11	Размещение людей на Земле. Показатель плотности населения. Среднемировая плотность населения и её изменение со временем. Карта плотности населения. Неравномерность размещения населения мира.	1	1	0	1 балл - 67%	1 балл - 43%
12	Основные черты природы Рельеф и минеральные ресурсы Климатообразующие факторы. Климаты Распределение вод м. Внутренние воды и водные ресурсы материков. Природные зоны Антропогенные изменения природы Охрана природы. Природные катастрофы	0	0	0	1 балл - 0%	1 балл - 25%
13	Основные черты природы Рельеф и минеральные ресурсы Климатообразующие факторы. Климаты Распределение вод м. Внутренние воды и водные ресурсы материков. Природные зоны Антропогенные изменения природы Охрана природы. Природные катастрофы	0	0	0	1 балл - 0%	1 балл - 44%
14	Основные черты природы Рельеф и минеральные ресурсы Климатообразующие факторы. Климаты Распределение вод м. Внутренние воды и водные ресурсы материков. Природные зоны Антропогенные изменения природы Охрана природы. Природные катастрофы	0	0	0	2 балла - 0% 1 балл - 0%	2 балла - 1% 1 балл - 8%

Анализ выполнения заданий**Округ:** Северный**Предмет:** География**Школа:** ГБОУ Школа № 1213**Дата:** 27.11.2019**Класс:** 7Г**Вариант:** 2003

Номер задания	Проверяемое знание/умение	Результаты выполнения заданий			
		номер учащегося по списку класса		Класс	Вся выборка (город)
		12	23		
1	План местности. Основные параметры и элементы (масштаб, условные знаки, способы картографического изображения).	1	1	1 балл - 100%	1 балл - 57%
2	План местности. Основные параметры и элементы (масштаб, условные знаки, способы картографического изображения).	0	1	1 балл - 50%	1 балл - 57%
3	Развитие представлений человека о мире. Выдающиеся географические открытия.	0	1	1 балл - 50%	1 балл - 72%
4	Развитие представлений человека о мире. Выдающиеся географические открытия.	1	1	1 балл - 100%	1 балл - 67%
5	Понятие «рельеф», формы рельефа. Планетарные формы рельефа: выступы материков и впадины океанов. Зависимость крупнейших форм рельефа от строения земной коры. Основные формы рельефа суши и дна Мирового океана.	1	1	1 балл - 100%	1 балл - 39%
6	Понятие «рельеф», формы рельефа. Планетарные формы рельефа: выступы материков и впадины океанов. Зависимость крупнейших форм рельефа от строения земной коры. Основные формы рельефа суши и дна Мирового океана.	1	1	1 балл - 100%	1 балл - 54%
7	Современный облик планеты Земля. Соотношение суши и океана на Земле	1	0	1 балл - 50%	1 балл - 65%
8	Атмосфера — воздушная оболочка Земли. Атмосфера. Влага в атмосфере. Атмосферное давление, ветры. Погода и климат. Человек и атмосфера.	0	1	1 балл - 50%	1 балл - 42%
9	Воды суши. Реки Земли — их общие черты и различия. Речная система. Питание и режим рек. Озёра, водохранилища, болота.	0	0	1 балл - 0%	1 балл - 14%
10	Форма, размеры, движение Земли	0	1	1 балл - 50%	1 балл - 49%
11	Размещение людей на Земле. Показатель плотности населения. Среднемировая плотность населения и её изменение со временем. Карта плотности населения. Неравномерность размещения населения мира.	0	1	1 балл - 50%	1 балл - 48%
12	Основные черты природы Рельеф и минеральные ресурсы Климатообразующие факторы. Климаты Распределение вод м. Внутренние воды и водные ресурсы материков. Природные зоны Антропогенные изменения природы Охрана природы. Природные катастрофы	0	0	1 балл - 0%	1 балл - 42%
13	Основные черты природы Рельеф и минеральные ресурсы Климатообразующие факторы. Климаты Распределение вод м. Внутренние воды и водные ресурсы материков. Природные зоны Антропогенные изменения природы Охрана природы. Природные катастрофы	0	0	1 балл - 0%	1 балл - 33%
14	Основные черты природы Рельеф и минеральные ресурсы Климатообразующие факторы. Климаты Распределение вод м. Внутренние воды и водные ресурсы материков. Природные зоны Антропогенные изменения природы Охрана природы. Природные катастрофы	0	0	2 балла - 0% 1 балл - 0%	2 балла - 13% 1 балл - 19%

Анализ выполнения заданий**Округ:** Северный**Предмет:** География**Школа:** ГБОУ Школа № 1213**Дата:** 27.11.2019**Класс:** 7Г**Вариант:** 2004

Номер задания	Проверяемое знание/умение	Результаты выполнения заданий			
		номер учащегося по списку класса		Класс	Вся выборка (город)
		19	22		
1	План местности. Основные параметры и элементы (масштаб, условные знаки, способы картографического изображения).	1	1	1 балл - 100%	1 балл - 60%
2	План местности. Основные параметры и элементы (масштаб, условные знаки, способы картографического изображения).	1	1	1 балл - 100%	1 балл - 60%
3	Развитие представлений человека о мире. Выдающиеся географические открытия.	1	0	1 балл - 50%	1 балл - 57%
4	Развитие представлений человека о мире. Выдающиеся географические открытия.	1	1	1 балл - 100%	1 балл - 52%
5	Понятие «рельеф», формы рельефа. Планетарные формы рельефа: выступы материков и впадины океанов. Зависимость крупнейших форм рельефа от строения земной коры. Основные формы рельефа суши и дна Мирового океана.	0	1	1 балл - 50%	1 балл - 51%
6	Понятие «рельеф», формы рельефа. Планетарные формы рельефа: выступы материков и впадины океанов. Зависимость крупнейших форм рельефа от строения земной коры. Основные формы рельефа суши и дна Мирового океана.	1	1	1 балл - 100%	1 балл - 43%
7	Современный облик планеты Земля. Соотношение суши и океана на Земле	1	1	1 балл - 100%	1 балл - 59%
8	Атмосфера — воздушная оболочка Земли. Атмосфера. Влага в атмосфере. Атмосферное давление, ветры. Погода и климат. Человек и атмосфера.	0	1	1 балл - 50%	1 балл - 62%
9	Воды суши. Реки Земли — их общие черты и различия. Речная система. Питание и режим рек. Озёра, водохранилища, болота.	0	0	1 балл - 0%	1 балл - 38%
10	Форма, размеры, движение Земли	1	1	1 балл - 100%	1 балл - 45%
11	Размещение людей на Земле. Показатель плотности населения. Среднемировая плотность населения и её изменение со временем. Карта плотности населения. Неравномерность размещения населения мира.	0	1	1 балл - 50%	1 балл - 32%
12	Основные черты природы Рельеф и минеральные ресурсы Климатообразующие факторы. Климаты Распределение вод м. Внутренние воды и водные ресурсы материков. Природные зоны Антропогенные изменения природы Охрана природы. Природные катастрофы	0	0	1 балл - 0%	1 балл - 13%
13	Основные черты природы Рельеф и минеральные ресурсы Климатообразующие факторы. Климаты Распределение вод м. Внутренние воды и водные ресурсы материков. Природные зоны Антропогенные изменения природы Охрана природы. Природные катастрофы	1	1	1 балл - 100%	1 балл - 50%
14	Основные черты природы Рельеф и минеральные ресурсы Климатообразующие факторы. Климаты Распределение вод м. Внутренние воды и водные ресурсы материков. Природные зоны Антропогенные изменения природы Охрана природы. Природные катастрофы	0	0	2 балла - 0% 1 балл - 0%	2 балла - 2% 1 балл - 21%

Анализ выполнения заданий**Округ:** Северный**Предмет:** География**Школа:** ГБОУ Школа № 1213**Дата:** 27.11.2019**Класс:** 7Г**Вариант:** 2005

Номер задания	Проверяемое знание/умение	Результаты выполнения заданий			
		номер учащегося по списку класса		Класс	Вся выборка (город)
		7	8		
1	План местности. Основные параметры и элементы (масштаб, условные знаки, способы картографического изображения).	1	1	1 балл - 100%	1 балл - 57%
2	План местности. Основные параметры и элементы (масштаб, условные знаки, способы картографического изображения).	1	0	1 балл - 50%	1 балл - 51%
3	Развитие представлений человека о мире. Выдающиеся географические открытия.	1	1	1 балл - 100%	1 балл - 89%
4	Развитие представлений человека о мире. Выдающиеся географические открытия.	1	0	1 балл - 50%	1 балл - 77%
5	Понятие «рельеф», формы рельефа. Планетарные формы рельефа: выступы материков и впадины океанов. Зависимость крупнейших форм рельефа от строения земной коры. Основные формы рельефа суши и дна Мирового океана.	1	0	1 балл - 50%	1 балл - 49%
6	Понятие «рельеф», формы рельефа. Планетарные формы рельефа: выступы материков и впадины океанов. Зависимость крупнейших форм рельефа от строения земной коры. Основные формы рельефа суши и дна Мирового океана.	1	0	1 балл - 50%	1 балл - 46%
7	Современный облик планеты Земля. Соотношение суши и океана на Земле	0	0	1 балл - 0%	1 балл - 59%
8	Атмосфера — воздушная оболочка Земли. Атмосфера. Влага в атмосфере. Атмосферное давление, ветры. Погода и климат. Человек и атмосфера.	0	1	1 балл - 50%	1 балл - 42%
9	Воды суши. Реки Земли — их общие черты и различия. Речная система. Питание и режим рек. Озёра, водохранилища, болота.	1	0	1 балл - 50%	1 балл - 39%
10	Форма, размеры, движение Земли	1	1	1 балл - 100%	1 балл - 45%
11	Размещение людей на Земле. Показатель плотности населения. Среднемировая плотность населения и её изменение со временем. Карта плотности населения. Неравномерность размещения населения мира.	0	0	1 балл - 0%	1 балл - 26%
12	Основные черты природы Рельеф и минеральные ресурсы Климатообразующие факторы. Климаты Распределение вод м. Внутренние воды и водные ресурсы материков. Природные зоны Антропогенные изменения природы Охрана природы. Природные катастрофы	0	0	1 балл - 0%	1 балл - 30%
13	Основные черты природы Рельеф и минеральные ресурсы Климатообразующие факторы. Климаты Распределение вод м. Внутренние воды и водные ресурсы материков. Природные зоны Антропогенные изменения природы Охрана природы. Природные катастрофы	0	0	1 балл - 0%	1 балл - 66%
14	Основные черты природы Рельеф и минеральные ресурсы Климатообразующие факторы. Климаты Распределение вод м. Внутренние воды и водные ресурсы материков. Природные зоны Антропогенные изменения природы Охрана природы. Природные катастрофы	0	0	2 балла - 0% 1 балл - 0%	2 балла - 5% 1 балл - 26%

Анализ выполнения заданий**Округ:** Северный**Предмет:** География**Школа:** ГБОУ Школа № 1213**Дата:** 27.11.2019**Класс:** 7Г**Вариант:** 2006

Номер задания	Проверяемое знание/умение	Результаты выполнения заданий			
		номер учащегося по списку класса		Класс	Вся выборка (город)
		13	20		
1	План местности. Основные параметры и элементы (масштаб, условные знаки, способы картографического изображения).	0	1	1 балл - 50%	1 балл - 63%
2	План местности. Основные параметры и элементы (масштаб, условные знаки, способы картографического изображения).	1	0	1 балл - 50%	1 балл - 45%
3	Развитие представлений человека о мире. Выдающиеся географические открытия.	1	0	1 балл - 50%	1 балл - 64%
4	Развитие представлений человека о мире. Выдающиеся географические открытия.	0	1	1 балл - 50%	1 балл - 44%
5	Понятие «рельеф», формы рельефа. Планетарные формы рельефа: выступы материков и впадины океанов. Зависимость крупнейших форм рельефа от строения земной коры. Основные формы рельефа суши и дна Мирового океана.	1	0	1 балл - 50%	1 балл - 50%
6	Понятие «рельеф», формы рельефа. Планетарные формы рельефа: выступы материков и впадины океанов. Зависимость крупнейших форм рельефа от строения земной коры. Основные формы рельефа суши и дна Мирового океана.	1	0	1 балл - 50%	1 балл - 47%
7	Современный облик планеты Земля. Соотношение суши и океана на Земле	1	1	1 балл - 100%	1 балл - 55%
8	Атмосфера — воздушная оболочка Земли. Атмосфера. Влага в атмосфере. Атмосферное давление, ветры. Погода и климат.. Человек и атмосфера.	1	0	1 балл - 50%	1 балл - 63%
9	Воды суши. Реки Земли — их общие черты и различия. Речная система. Питание и режим рек. Озёра, водохранилища, болота.	0	0	1 балл - 0%	1 балл - 15%
10	Форма, размеры, движение Земли	1	0	1 балл - 50%	1 балл - 39%
11	Размещение людей на Земле. Показатель плотности населения. Среднемировая плотность населения и её изменение со временем. Карта плотности населения. Неравномерность размещения населения мира.	1	0	1 балл - 50%	1 балл - 45%
12	Основные черты природы Рельеф и минеральные ресурсы Климатообразующие факторы. Климаты Распределение вод м. Внутренние воды и водные ресурсы материков. Природные зоны Антропогенные изменения природы Охрана природы. Природные катастрофы	0	0	1 балл - 0%	1 балл - 20%
13	Основные черты природы Рельеф и минеральные ресурсы Климатообразующие факторы. Климаты Распределение вод м. Внутренние воды и водные ресурсы материков. Природные зоны Антропогенные изменения природы Охрана природы. Природные катастрофы	1	0	1 балл - 50%	1 балл - 43%
14	Основные черты природы Рельеф и минеральные ресурсы Климатообразующие факторы. Климаты Распределение вод м. Внутренние воды и водные ресурсы материков. Природные зоны Антропогенные изменения природы Охрана природы. Природные катастрофы	0	0	2 балла - 0% 1 балл - 0%	2 балла - 1% 1 балл - 10%

Анализ выполнения заданий**Округ:** Северный**Предмет:** География**Школа:** ГБОУ Школа № 1213**Дата:** 27.11.2019**Класс:** 7Г**Вариант:** 2007

Номер задания	Проверяемое знание/умение	Результаты выполнения заданий			
		номер учащегося по списку класса		Класс	Вся выборка (город)
		2	10		
1	План местности. Основные параметры и элементы (масштаб, условные знаки, способы картографического изображения).	1	1	1 балл - 100%	1 балл - 60%
2	План местности. Основные параметры и элементы (масштаб, условные знаки, способы картографического изображения).	0	1	1 балл - 50%	1 балл - 57%
3	Развитие представлений человека о мире. Выдающиеся географические открытия.	1	1	1 балл - 100%	1 балл - 78%
4	Развитие представлений человека о мире. Выдающиеся географические открытия.	0	1	1 балл - 50%	1 балл - 64%
5	Понятие «рельеф», формы рельефа. Планетарные формы рельефа: выступы материков и впадины океанов. Зависимость крупнейших форм рельефа от строения земной коры. Основные формы рельефа суши и дна Мирового океана.	1	0	1 балл - 50%	1 балл - 41%
6	Понятие «рельеф», формы рельефа. Планетарные формы рельефа: выступы материков и впадины океанов. Зависимость крупнейших форм рельефа от строения земной коры. Основные формы рельефа суши и дна Мирового океана.	0	1	1 балл - 50%	1 балл - 50%
7	Современный облик планеты Земля. Соотношение суши и океана на Земле	1	1	1 балл - 100%	1 балл - 65%
8	Атмосфера — воздушная оболочка Земли. Атмосфера. Влага в атмосфере. Атмосферное давление, ветры. Погода и климат.. Человек и атмосфера.	0	1	1 балл - 50%	1 балл - 43%
9	Воды суши. Реки Земли — их общие черты и различия. Речная система. Питание и режим рек. Озёра, водохранилища, болота.	0	0	1 балл - 0%	1 балл - 12%
10	Форма, размеры, движение Земли	1	1	1 балл - 100%	1 балл - 47%
11	Размещение людей на Земле. Показатель плотности населения. Среднемировая плотность населения и её изменение со временем. Карта плотности населения. Неравномерность размещения населения мира.	0	0	1 балл - 0%	1 балл - 50%
12	Основные черты природы Рельеф и минеральные ресурсы Климатообразующие факторы. Климаты Распределение вод м. Внутренние воды и водные ресурсы материков. Природные зоны Антропогенные изменения природы Охрана природы. Природные катастрофы	1	1	1 балл - 100%	1 балл - 41%
13	Основные черты природы Рельеф и минеральные ресурсы Климатообразующие факторы. Климаты Распределение вод м. Внутренние воды и водные ресурсы материков. Природные зоны Антропогенные изменения природы Охрана природы. Природные катастрофы	0	0	1 балл - 0%	1 балл - 17%
14	Основные черты природы Рельеф и минеральные ресурсы Климатообразующие факторы. Климаты Распределение вод м. Внутренние воды и водные ресурсы материков. Природные зоны Антропогенные изменения природы Охрана природы. Природные катастрофы	1	0	2 балла - 0% 1 балл - 50%	2 балла - 9% 1 балл - 16%

Анализ выполнения заданий**Округ:** Северный**Предмет:** География**Школа:** ГБОУ Школа № 1213**Дата:** 27.11.2019**Класс:** 7Г**Вариант:** 2008

Номер задания	Проверяемое знание/умение	Результаты выполнения заданий			
		номер учащегося по списку класса		Класс	Вся выборка (город)
		4	18		
1	План местности. Основные параметры и элементы (масштаб, условные знаки, способы картографического изображения).	0	0	1 балл - 0%	1 балл - 60%
2	План местности. Основные параметры и элементы (масштаб, условные знаки, способы картографического изображения).	0	0	1 балл - 0%	1 балл - 59%
3	Развитие представлений человека о мире. Выдающиеся географические открытия.	0	0	1 балл - 0%	1 балл - 54%
4	Развитие представлений человека о мире. Выдающиеся географические открытия.	0	0	1 балл - 0%	1 балл - 54%
5	Понятие «рельеф», формы рельефа. Планетарные формы рельефа: выступы материков и впадины океанов. Зависимость крупнейших форм рельефа от строения земной коры. Основные формы рельефа суши и дна Мирового океана.	0	0	1 балл - 0%	1 балл - 45%
6	Понятие «рельеф», формы рельефа. Планетарные формы рельефа: выступы материков и впадины океанов. Зависимость крупнейших форм рельефа от строения земной коры. Основные формы рельефа суши и дна Мирового океана.	0	0	1 балл - 0%	1 балл - 41%
7	Современный облик планеты Земля. Соотношение суши и океана на Земле	0	0	1 балл - 0%	1 балл - 59%
8	Атмосфера — воздушная оболочка Земли. Атмосфера. Влага в атмосфере. Атмосферное давление, ветры. Погода и климат. Человек и атмосфера.	0	1	1 балл - 50%	1 балл - 62%
9	Воды суши. Реки Земли — их общие черты и различия. Речная система. Питание и режим рек. Озёра, водохранилища, болота.	0	0	1 балл - 0%	1 балл - 40%
10	Форма, размеры, движение Земли	1	0	1 балл - 50%	1 балл - 43%
11	Размещение людей на Земле. Показатель плотности населения. Среднемировая плотность населения и её изменение со временем. Карта плотности населения. Неравномерность размещения населения мира.	0	0	1 балл - 0%	1 балл - 28%
12	Основные черты природы Рельеф и минеральные ресурсы Климатообразующие факторы. Климаты Распределение вод м. Внутренние воды и водные ресурсы материков. Природные зоны Антропогенные изменения природы Охрана природы. Природные катастрофы	0	0	1 балл - 0%	1 балл - 14%
13	Основные черты природы Рельеф и минеральные ресурсы Климатообразующие факторы. Климаты Распределение вод м. Внутренние воды и водные ресурсы материков. Природные зоны Антропогенные изменения природы Охрана природы. Природные катастрофы	0	1	1 балл - 50%	1 балл - 48%
14	Основные черты природы Рельеф и минеральные ресурсы Климатообразующие факторы. Климаты Распределение вод м. Внутренние воды и водные ресурсы материков. Природные зоны Антропогенные изменения природы Охрана природы. Природные катастрофы	0	0	2 балла - 0% 1 балл - 0%	2 балла - 2% 1 балл - 20%

Структура знаний/умений учащихся

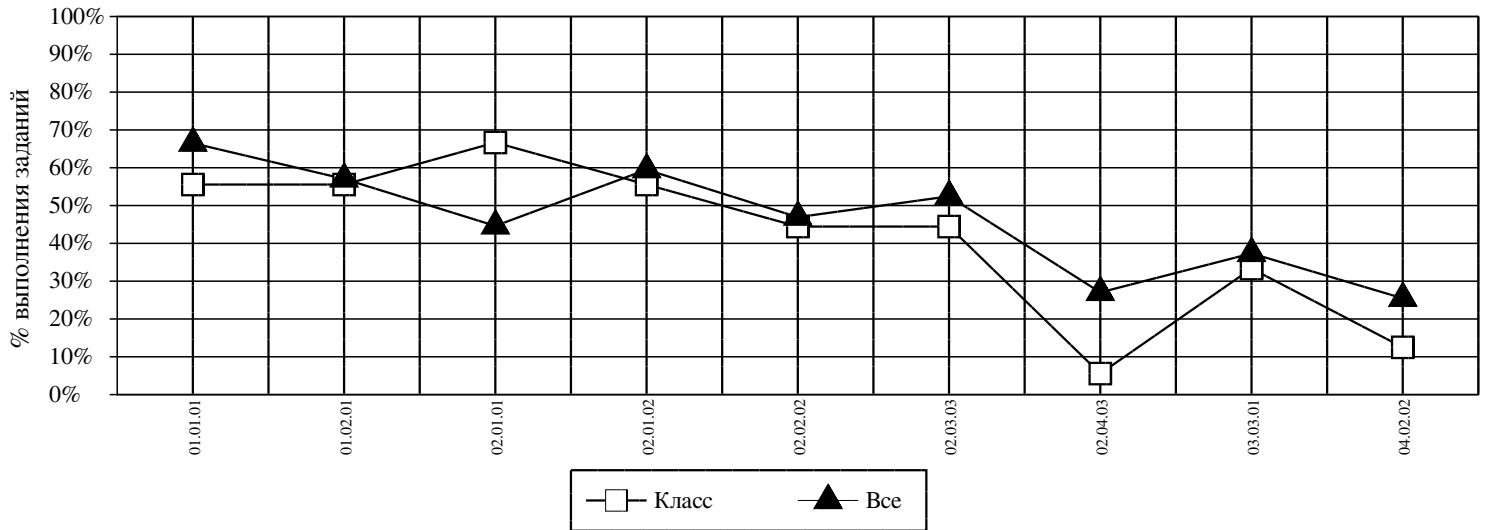
Округ: Северный

Предмет: География

Школа: ГБОУ Школа № 1213

Дата: 27.11.2019

Класс: 7Г



<i>Код</i>	<i>КЭС</i>	<i>Класс (%)</i>	<i>Все (%)</i>
01.01.01	РАЗВИТИЕ ПРЕДСТАВЛЕНИЙ ЧЕЛОВЕКА О МИРЕ. ВЫДАЮЩИЕСЯ ГЕОГРАФИЧЕСКИЕ ОТКРЫТИЯ.	56	66
01.02.01	ПЛАН МЕСТНОСТИ. ОСНОВНЫЕ ПАРАМЕТРЫ И ЭЛЕМЕНТЫ (МАСШТАБ, УСЛОВНЫЕ ЗНАКИ, СПОСОБЫ КАРТОГРАФИЧЕСКОГО ИЗОБРАЖЕНИЯ).	56	57
02.01.01	ФОРМА, РАЗМЕРЫ, ДВИЖЕНИЕ ЗЕМЛИ	67	45
02.01.02	СОВРЕМЕННЫЙ ОБЛИК ПЛАНЕТЫ ЗЕМЛЯ. СООТНОШЕНИЕ СУШИ И ОКЕАНА НА ЗЕМЛЕ	56	59
02.02.02	ПОНЯТИЕ «РЕЛЬЕФ», ФОРМЫ РЕЛЬЕФА. ПЛАНЕТАРНЫЕ ФОРМЫ РЕЛЬЕФА: ВЫСТУПЫ МАТЕРИКОВ И ВПАДИНЫ ОКЕАНОВ. ЗАВИСИМОСТЬ КРУПНЕЙШИХ ФОРМ РЕЛЬЕФА ОТ СТРОЕНИЯ ЗЕМНОЙ КОРЫ. ОСНОВНЫЕ ФОРМЫ РЕЛЬЕФА СУШИ И ДНА МИРОВОГО ОКЕАНА.	44	47
02.03.03	АТМОСФЕРА — ВОЗДУШНАЯ ОБОЛОЧКА ЗЕМЛИ. АТМОСФЕРА. ВЛАГА В АТМОСФЕРЕ. АТМОСФЕРНОЕ ДАВЛЕНИЕ, ВЕТРЫ. ПОГОДА И КЛИМАТ.. ЧЕЛОВЕК И АТМОСФЕРА.	44	52
02.04.03	ВОДЫ СУШИ. РЕКИ ЗЕМЛИ — ИХ ОБЩИЕ ЧЕРТЫ И РАЗЛИЧИЯ. РЕЧНАЯ СИСТЕМА. ПИТАНИЕ И РЕЖИМ РЕК. ОЗЁРА, ВОДОХРАНИЛИЩА, БОЛОТА.	6	27
03.03.01	РАЗМЕЩЕНИЕ ЛЮДЕЙ НА ЗЕМЛЕ. ПОКАЗАТЕЛЬ ПЛОТНОСТИ НАСЕЛЕНИЯ. СРЕДНЕМИРОВАЯ ПЛОТНОСТЬ НАСЕЛЕНИЯ И ЕЁ ИЗМЕНЕНИЕ СО ВРЕМЕНЕМ. КАРТА ПЛОТНОСТИ НАСЕЛЕНИЯ. НЕРАВНОМЕРНОСТЬ РАЗМЕЩЕНИЯ НАСЕЛЕНИЯ МИРА.	33	37
04.02.02	ОСНОВНЫЕ ЧЕРТЫ ПРИРОДЫ РЕЛЬЕФ И МИНЕРАЛЬНЫЕ РЕСУРСЫ КЛИМАТООБРАЗУЮЩИЕ ФАКТОРЫ. КЛИМАТЫ РАСПРЕДЕЛЕНИЕ ВОД М. ВНУТРЕННИЕ ВОДЫ И ВОДНЫЕ РЕСУРСЫ МАТЕРИКОВ. ПРИРОДНЫЕ ЗОНЫ АНТРОПОГЕННЫЕ ИЗМЕНЕНИЯ ПРИРОДЫ ОХРАНА ПРИРОДЫ. ПРИРОДНЫЕ КАТАСТРОФЫ	13	25

Средний % выполнения диагн. работы: 38% 44%