

МОСКОВСКИЙ ЦЕНТР КАЧЕСТВА ОБРАЗОВАНИЯ

Результаты диагностики учебных достижений обучающихся

Государственное бюджетное общеобразовательное учреждение города Москвы "Школа № 1213"

Дата: 16.10.2019

Предмет: РУССКИЙ ЯЗЫК

Округ: Северный

Школа: ГБОУ Школа № 1213

Класс: 5Г

Фамилия, имя	№ уч.	Вариант	1	2	3	4	5	6	7	8	9	10	11	12	13	14	15	16	17	18	19	20.K1	20.K2	Балл	% вып.
	1	1004	2-	2	3+	2+	1	4+	1	1	4+	1	3+	2+	3+	2	2	1	3+	2+	1	0	1	22	85
	2	1001	R-	1	1-	2+	1	1+	1	0	1-	0	1+	3+	4+	2	1	1	3+	4+	1	2	1	18	69
	3	1002	R-	1	2-	3+	1	4+	0	0	3+	1	4-	4-	2+	0	2	1	2-	3+	1	2	1	15	58
	4	1002	4+	1	3+	3+	1	4+	1	0	3+	0	N-	1-	1-	1	2	1	4+	2-	1	N	N	14	54
	5	1002	4+	1	3+	1-	1	4+	0	0	1-	1	2-	4-	3-	1	2	1	4+	3+	N	0	1	13	50
	6	1004	2-	0	3+	4-	N	4+	1	0	1-	0	2-	4-	3+	2	2	0	2-	2+	N	2	0	11	42
	7	1003	R-	1	3+	1-	0	4+	0	0	1-	0	2-	1-	3+	1	1	N	N-	N-	N	0	0	6	23
	8	1003	4-	1	4-	1-	0	4+	1	0	1-	1	1+	3+	3+	0	0	0	2-	4+	1	0	0	9	35
	9	1003	2-	1	1-	1-	0	4+	1	0	3-	0	3-	1-	2-	1	1	0	3+	2-	0	0	0	6	23
	10	1004	1-	1	1-	2+	1	4+	1	0	R-	0	3+	4-	3+	0	2	0	1-	4-	1	0	0	10	38
	11	1002	4+	N	2-	3+	0	4+	0	0	2-	0	N-	4-	1-	1	1	0	3-	3+	0	0	0	6	23
	12	1001	1+	0	2-	N-	1	1+	1	0	1-	0	1+	1-	4+	2	2	N	3+	4+	1	0	1	14	54
	13	1001	1+	1	1-	1-	0	3-	0	0	1-	1	3-	2-	4+	1	0	0	4-	4+	1	0	0	7	27
	14	1001	1+	1	4+	1-	1	1+	1	0	2-	0	3-	4-	2-	1	1	1	4-	3-	0	0	0	9	35
	17	1003	3+	1	3+	3-	1	4+	1	0	2+	0	1+	4-	2-	0	1	0	3+	N-	N	N	N	10	38
	19	1003	2-	1	3+	1-	1	4+	1	N	2+	0	2-	3+	3+	0	2	0	2-	3-	1	0	0	11	42
	21	1001	4-	0	4+	1-	0	1+	0	N	4-	0	1+	3+	1-	1	1	0	3+	3-	0	0	0	7	27
	22	1004	2-	1	2-	1-	N	2-	0	0	2-	0	3+	3-	3+	1	2	N	2-	3-	1	0	0	7	27
	23	1002	4+	1	3+	3+	0	4+	1	0	3+	1	2-	2+	2+	1	2	1	2-	3+	1	2	1	19	73
Число учащихся: 19																						Среднее:		11.3	43.3

Анализ выполнения заданий**Округ:** Северный**Предмет:** РУССКИЙ ЯЗЫК**Школа:** ГБОУ Школа № 1213**Дата:** 16.10.2019**Класс:** 5Г**Вариант:** 1001

Номер задания	Проверяемое знание/умение	Результаты выполнения заданий						
		номер учащегося по списку класса					Класс	Вся выборка (город)
		2	12	13	14	21		
1	Соотношение звука и буквы	0	1	1	1	0	1 балл - 60%	1 балл - 76%
2	Система согласных звуков	1	0	1	1	0	2 балла - 0% 1 балл - 60%	2 балла - 30% 1 балл - 44%
3	Состав русского алфавита, названия букв	0	0	0	1	1	1 балл - 40%	1 балл - 54%
4	Словообразующие и формообразующие морфемы	1	0	0	0	0	1 балл - 20%	1 балл - 25%
5	Словообразование и изменение форм слов	1	1	0	1	0	1 балл - 60%	1 балл - 86%
6	Настоящее, будущее и прошедшее время глагола в изъявительном наклонении	1	1	0	1	1	1 балл - 80%	1 балл - 93%
7	Части речи как лексико-грамматические разряды слов. Общекатегориальное значение, морфологические и синтаксические свойства частей речи	1	1	0	1	0	1 балл - 60%	1 балл - 79%
8	Основные признаки словосочетания. Структура словосочетания	0	0	0	0	0	1 балл - 0%	1 балл - 29%
9	Грамматическая основа предложения. Подлежащее и сказуемое как главные члены предложения	0	0	0	0	0	1 балл - 0%	1 балл - 42%
10	Средства связи предложений в тексте (общее представление)	0	0	1	0	0	1 балл - 20%	1 балл - 54%
11	Знаки препинания в простом осложненном предложении	1	1	0	0	1	1 балл - 60%	1 балл - 42%
12	Проверяемые безударные гласные в корне слова	1	0	0	0	1	1 балл - 40%	1 балл - 66%
13	Употребление ь и ы, гласных после шипящих и ц	1	1	1	0	0	1 балл - 60%	1 балл - 86%
14	Непроизносимые согласные в корне слова	2	2	1	1	1	2 балла - 40% 1 балл - 60%	2 балла - 33% 1 балл - 56%
15	Безударные падежные окончания имен существительных	1	2	0	1	1	2 балла - 20% 1 балл - 60%	2 балла - 67% 1 балл - 26%
16	Понятие функционально-смыслового типа речи	1	0	0	1	0	1 балл - 40%	1 балл - 44%
17	Синтаксис как раздел грамматики	1	1	0	0	1	1 балл - 60%	1 балл - 59%
18	Лексическое и грамматическое значения слова	1	1	1	0	0	1 балл - 60%	1 балл - 74%
19	Синонимы. Смысловые и стилистические различия синонимов. Словари синонимов русского языка	1	1	1	0	0	1 балл - 60%	1 балл - 48%
20.К1	Правописание: орфография и пунктуация	2	0	0	0	0	2 балла - 20% 1 балл - 0%	2 балла - 4% 1 балл - 20%
20.К2	Правописание: орфография и пунктуация	1	1	0	0	0	2 балла - 0% 1 балл - 40%	2 балла - 4% 1 балл - 58%

Анализ выполнения заданий**Округ:** Северный**Предмет:** РУССКИЙ ЯЗЫК**Школа:** ГБОУ Школа № 1213**Дата:** 16.10.2019**Класс:** 5Г**Вариант:** 1002

Номер задания	Проверяемое знание/умение	Результаты выполнения заданий						
		номер учащегося по списку класса					Класс	Вся выборка (город)
		3	4	5	11	23		
1	Соотношение звука и буквы	0	1	1	1	1	1 балл - 80%	1 балл - 83%
2	Система согласных звуков	1	1	1	0	1	2 балла - 0% 1 балл - 80%	2 балла - 35% 1 балл - 51%
3	Состав русского алфавита, названия букв	0	1	1	0	1	1 балл - 60%	1 балл - 64%
4	Словообразующие и формообразующие морфемы	1	1	0	1	1	1 балл - 80%	1 балл - 72%
5	Словообразование и изменение форм слов	1	1	1	0	0	1 балл - 60%	1 балл - 80%
6	Настоящее, будущее и прошедшее время глагола в изъявительном наклонении	1	1	1	1	1	1 балл - 100%	1 балл - 93%
7	Части речи как лексико-грамматические разряды слов. Общекатегориальное значение, морфологические и синтаксические свойства частей речи	0	1	0	0	1	1 балл - 40%	1 балл - 68%
8	Основные признаки словосочетания. Структура словосочетания	0	0	0	0	0	1 балл - 0%	1 балл - 23%
9	Грамматическая основа предложения. Подлежащее и сказуемое как главные члены предложения	1	1	0	0	1	1 балл - 60%	1 балл - 63%
10	Средства связи предложений в тексте (общее представление)	1	0	1	0	1	1 балл - 60%	1 балл - 55%
11	Знаки препинания в простом осложненном предложении	0	0	0	0	0	1 балл - 0%	1 балл - 51%
12	Проверяемые безударные гласные в корне слова	0	0	0	0	1	1 балл - 20%	1 балл - 35%
13	Употребление ь и ы, гласных после шипящих и ц	1	0	0	0	1	1 балл - 40%	1 балл - 41%
14	Непроизносимые согласные в корне слова	0	1	1	1	1	2 балла - 0% 1 балл - 80%	2 балла - 51% 1 балл - 38%
15	Безударные падежные окончания имен существительных	2	2	2	1	2	2 балла - 80% 1 балл - 20%	2 балла - 58% 1 балл - 31%
16	Понятие функционально-смыслового типа речи	1	1	1	0	1	1 балл - 80%	1 балл - 49%
17	Синтаксис как раздел грамматики	0	1	1	0	0	1 балл - 40%	1 балл - 71%
18	Лексическое и грамматическое значения слова	1	0	1	1	1	1 балл - 80%	1 балл - 87%
19	Синонимы. Смысловые и стилистические различия синонимов. Словари синонимов русского языка	1	1	0	0	1	1 балл - 60%	1 балл - 71%
20.К1	Правописание: орфография и пунктуация	2	0	0	0	2	2 балла - 40% 1 балл - 0%	2 балла - 16% 1 балл - 29%
20.К2	Правописание: орфография и пунктуация	1	0	1	0	1	2 балла - 0% 1 балл - 60%	2 балла - 29% 1 балл - 34%

Анализ выполнения заданий

Округ: Северный

Предмет: РУССКИЙ ЯЗЫК

Школа: ГБОУ Школа № 1213

Дата: 16.10.2019

Класс: 5Г

Вариант: 1003

Номер задания	Проверяемое знание/умение	Результаты выполнения заданий						
		номер учащегося по списку класса					Класс	Вся выборка (город)
		7	8	9	17	19		
1	Соотношение звука и буквы	0	0	0	1	0	1 балл - 20%	1 балл - 44%
2	Система согласных звуков	1	1	1	1	1	2 балла - 0% 1 балл - 100%	2 балла - 31% 1 балл - 47%
3	Состав русского алфавита, названия букв	1	0	0	1	1	1 балл - 60%	1 балл - 53%
4	Словообразующие и формообразующие морфемы	0	0	0	0	0	1 балл - 0%	1 балл - 35%
5	Словообразование и изменение форм слов	0	0	0	1	1	1 балл - 40%	1 балл - 62%
6	Настоящее, будущее и прошедшее время глагола в изъявительном наклонении	1	1	1	1	1	1 балл - 100%	1 балл - 93%
7	Части речи как лексико-грамматические разряды слов. Общекатегориальное значение, морфологические и синтаксические свойства частей речи	0	1	1	1	1	1 балл - 80%	1 балл - 83%
8	Основные признаки словосочетания. Структура словосочетания	0	0	0	0	0	1 балл - 0%	1 балл - 29%
9	Грамматическая основа предложения. Подлежащее и сказуемое как главные члены предложения	0	0	0	1	1	1 балл - 40%	1 балл - 55%
10	Средства связи предложений в тексте (общее представление)	0	1	0	0	0	1 балл - 20%	1 балл - 29%
11	Знаки препинания в простом осложненном предложении	0	1	0	1	0	1 балл - 40%	1 балл - 45%
12	Проверяемые безударные гласные в корне слова	0	1	0	0	1	1 балл - 40%	1 балл - 83%
13	Употребление ь и ы, гласных после шипящих и ц	1	1	0	0	1	1 балл - 60%	1 балл - 80%
14	Непроизносимые согласные в корне слова	1	0	1	0	0	2 балла - 0% 1 балл - 40%	2 балла - 52% 1 балл - 40%
15	Безударные падежные окончания имен существительных	1	0	1	1	2	2 балла - 20% 1 балл - 60%	2 балла - 72% 1 балл - 23%
16	Понятие функционально-смыслового типа речи	0	0	0	0	0	1 балл - 0%	1 балл - 45%
17	Синтаксис как раздел грамматики	0	0	1	1	0	1 балл - 40%	1 балл - 63%
18	Лексическое и грамматическое значения слова	0	1	0	0	0	1 балл - 20%	1 балл - 79%
19	Синонимы. Смысловые и стилистические различия синонимов. Словари синонимов русского языка	0	1	0	0	1	1 балл - 40%	1 балл - 80%
20.К1	Правописание: орфография и пунктуация	0	0	0	0	0	2 балла - 0% 1 балл - 0%	2 балла - 8% 1 балл - 31%
20.К2	Правописание: орфография и пунктуация	0	0	0	0	0	2 балла - 0% 1 балл - 0%	2 балла - 16% 1 балл - 27%

Анализ выполнения заданий**Округ:** Северный**Предмет:** РУССКИЙ ЯЗЫК**Школа:** ГБОУ Школа № 1213**Дата:** 16.10.2019**Класс:** 5Г**Вариант:** 1004

Номер задания	Проверяемое знание/умение	Результаты выполнения заданий					
		номер учащегося по списку класса				Класс	Вся выборка (город)
		1	6	10	22		
1	Соотношение звука и буквы	0	0	0	0	1 балл - 0%	1 балл - 39%
2	Система согласных звуков	2	0	1	1	2 балла - 25% 1 балл - 50%	2 балла - 38% 1 балл - 53%
3	Состав русского алфавита, названия букв	1	1	0	0	1 балл - 50%	1 балл - 59%
4	Словообразующие и формообразующие морфемы	1	0	1	0	1 балл - 50%	1 балл - 49%
5	Словообразование и изменение форм слов	1	0	1	0	1 балл - 50%	1 балл - 85%
6	Настоящее, будущее и прошедшее время глагола в изъявительном наклонении	1	1	1	0	1 балл - 75%	1 балл - 91%
7	Части речи как лексико-грамматические разряды слов. Общекатегориальное значение, морфологические и синтаксические свойства частей речи	1	1	1	0	1 балл - 75%	1 балл - 74%
8	Основные признаки словосочетания. Структура словосочетания	1	0	0	0	1 балл - 25%	1 балл - 11%
9	Грамматическая основа предложения. Подлежащее и сказуемое как главные члены предложения	1	0	0	0	1 балл - 25%	1 балл - 63%
10	Средства связи предложений в тексте (общее представление)	1	0	0	0	1 балл - 25%	1 балл - 66%
11	Знаки препинания в простом осложненном предложении	1	0	1	1	1 балл - 75%	1 балл - 42%
12	Проверяемые безударные гласные в корне слова	1	0	0	0	1 балл - 25%	1 балл - 50%
13	Употребление ь и ы, гласных после шипящих и ц	1	1	1	1	1 балл - 100%	1 балл - 78%
14	Непроизносимые согласные в корне слова	2	2	0	1	2 балла - 50% 1 балл - 25%	2 балла - 62% 1 балл - 28%
15	Безударные падежные окончания имен существительных	2	2	2	2	2 балла - 100% 1 балл - 0%	2 балла - 66% 1 балл - 28%
16	Понятие функционально-смыслового типа речи	1	0	0	0	1 балл - 25%	1 балл - 47%
17	Синтаксис как раздел грамматики	1	0	0	0	1 балл - 25%	1 балл - 68%
18	Лексическое и грамматическое значения слова	1	1	0	0	1 балл - 50%	1 балл - 60%
19	Синонимы. Смысловые и стилистические различия синонимов. Словари синонимов русского языка	1	0	1	1	1 балл - 75%	1 балл - 75%
20.K1	Правописание: орфография и пунктуация	0	2	0	0	2 балла - 25% 1 балл - 0%	2 балла - 19% 1 балл - 34%
20.K2	Правописание: орфография и пунктуация	1	0	0	0	2 балла - 0% 1 балл - 25%	2 балла - 16% 1 балл - 34%

Структура знаний/умений учащихся

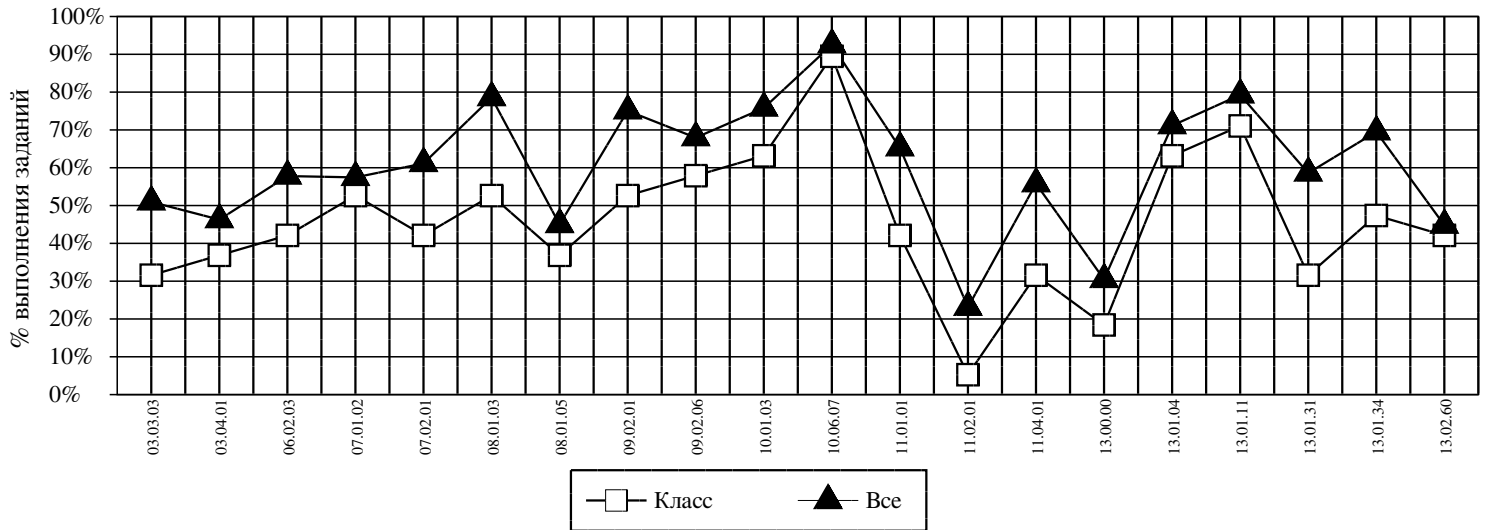
Округ: Северный

Предмет: РУССКИЙ ЯЗЫК

Школа: ГБОУ Школа № 1213

Дата: 16.10.2019

Класс: 5Г



<i>Код</i>	<i>КЭС</i>	<i>Класс (%)</i>	<i>Все (%)</i>
03.03.03	СРЕДСТВА СВЯЗИ ПРЕДЛОЖЕНИЙ В ТЕКСТЕ (ОБЩЕЕ ПРЕДСТАВЛЕНИЕ)	32	51
03.04.01	ПОНЯТИЕ ФУНКЦИОНАЛЬНО-СМЫСЛОВОГО ТИПА РЕЧИ	37	46
06.02.03	СИСТЕМА СОГЛАСНЫХ ЗВУКОВ	42	58
07.01.02	СОСТАВ РУССКОГО АЛФАВИТА, НАЗВАНИЯ БУКВ	53	57
07.02.01	СООТНОШЕНИЕ ЗВУКА И БУКВЫ	42	61
08.01.03	СЛОВООБРАЗОВАНИЕ И ИЗМЕНЕНИЕ ФОРМ СЛОВ	53	79
08.01.05	СЛОВООБРАЗУЮЩИЕ И ФОРМООБРАЗУЮЩИЕ МОРФЕМЫ	37	45
09.02.01	ЛЕКСИЧЕСКОЕ И ГРАММАТИЧЕСКОЕ ЗНАЧЕНИЯ СЛОВА	53	75
09.02.06	СИНОНИМЫ. СМЫСЛОВЫЕ И СТИЛИСТИЧЕСКИЕ РАЗЛИЧИЯ СИНОНИМОВ. СЛОВАРИ СИНОНИМОВ РУССКОГО ЯЗЫКА	58	68
10.01.03	ЧАСТИ РЕЧИ КАК ЛЕКСИКО-ГРАММАТИЧЕСКИЕ РАЗРЯДЫ СЛОВ. ОБЩЕКАТЕГОРИАЛЬНОЕ ЗНАЧЕНИЕ, МОРФОЛОГИЧЕСКИЕ И СИНТАКСИЧЕСКИЕ СВОЙСТВА ЧАСТЕЙ РЕЧИ	63	76
10.06.07	НАСТОЯЩЕЕ, БУДУЩЕЕ И ПРОШЕДШЕЕ ВРЕМЯ ГЛАГОЛА В ИЗЪЯВИТЕЛЬНОМ НАКЛОНЕНИИ	89	93
11.01.01	СИНТАКСИС КАК РАЗДЕЛ ГРАММАТИКИ	42	65
11.02.01	ОСНОВНЫЕ ПРИЗНАКИ СЛОВСОЧЕТАНИЯ. СТРУКТУРА СЛОВСОЧЕТАНИЯ	5	23
11.04.01	ГРАММАТИЧЕСКАЯ ОСНОВА ПРЕДЛОЖЕНИЯ. ПОДЛЕЖАЩЕЕ И СКАЗУЕМОЕ КАК ГЛАВНЫЕ ЧЛЕНЫ ПРЕДЛОЖЕНИЯ	32	56
13.00.00	ПРАВОПИСАНИЕ: ОРФОГРАФИЯ И ПУНКТУАЦИЯ	18	30
13.01.04	УПОТРЕБЛЕНИЕ Ъ И Ь, ГЛАСНЫХ ПОСЛЕ ШИПЯЩИХ И Ц	63	71
13.01.11	БЕЗУДАРНЫЕ ПАДЕЖНЫЕ ОКОНЧАНИЯ ИМЕН СУЩЕСТВИТЕЛЬНЫХ	71	79
13.01.31	ПРОВЕРЯЕМЫЕ БЕЗУДАРНЫЕ ГЛАСНЫЕ В КОРНЕ СЛОВА	32	59
13.01.34	НЕПРОИЗНОСИМЫЕ СОГЛАСНЫЕ В КОРНЕ СЛОВА	47	70
13.02.60	ЗНАКИ ПРЕПИНАНИЯ В ПРОСТОМ ОСЛОЖНЕННОМ ПРЕДЛОЖЕНИИ	42	45

Средний % выполнения диагн. работы: 43% 58%