

МОСКОВСКИЙ ЦЕНТР КАЧЕСТВА ОБРАЗОВАНИЯ

Результаты диагностики метапредметных умений

Государственное бюджетное общеобразовательное учреждение города Москвы "Школа № 1213"

Дата: **14.02.2019**

Предмет: **МПУ**

Округ: **Северный**

Школа: **ГБОУ Школа № 1213**

Класс: **7А**

Фамилия, имя	№ уч.	Login	Вариант	Задание																	ТБ	% выполнения заданий			% выполнения заданий по блокам универсальных учебных действий				Уровень овладения УУД	Рейтинг							
				1	2	3	4	5	С.1	6	7	8	9	С.2	10	11	12	13	14	15		16	С.3	Всех	Уровень 1	Уровень 2	Уровень 3	I			II	III	IV				
	1		9604	3-	0	1	0	2	1	2	2	4+	1	2	1-	1	1	1-	1	1	0	0	16	59%	77%	33%	60%	44%	100%	75%	33%	Повышенный	5				
	2		9601	N-	1	1	0	2	1	0	2	3+	2	1	1-	1	1	2+	1	1	1	N	17	63%	69%	44%	80%	56%	50%	75%	67%	Повышенный	4				
	3		9603	4+	1	1	1	1	2	2	2	4-	2	1	3+	1	0	2+	2	1	1	0	21	78%	85%	89%	40%	78%	100%	63%	83%	Повышенный	3				
	6		9602	1+	1	0	0	1	1	N	2	4+	2	1	4-	N	N	2+	1	0	0	1	13	48%	54%	33%	60%	44%	50%	50%	50%	Средний	6				
	11		9604	4+	1	1	2	2	1	2	2	3-	2	2	3+	1	0	4-	2	1	1	1	23	85%	100%	78%	60%	89%	100%	75%	83%	Высокий	2				
	13		9603	1-	0	0	1	2	1	1	2	3+	2	2	1-	1	1	2+	1	0	1	0	17	63%	85%	44%	40%	44%	75%	88%	50%	Повышенный	4				
	14		9602	1+	0	0	0	2	1	0	2	4+	2	1	3+	1	0	2+	2	0	1	1	17	63%	77%	56%	40%	44%	50%	75%	83%	Повышенный	4				
	18		9601	4+	1	1	0	2	2	2	2	3+	2	2	3+	1	1	2+	1	1	1	1	24	89%	92%	78%	100%	78%	100%	100%	83%	Высокий	1				
Число учащихся: 8																						Среднее по классу:			18,5	69%	80%	57%	60%	60%	78%	75%	67%				

Блоки универсальных учебных действий (УУД)

- I - Логические действия
- II - Знаково-символические действия
- III - Решение проблем
- IV - Работа с информацией и текстом

Результаты класса

Уровень	Кол-во уч-ся	%
Высокий (22-27 баллов)	2	25
Повышенный (15-21 балл)	5	63
Средний (8-14 баллов)	1	13
Низкий (0-7 баллов)	0	0

Анализ выполнения заданий

Округ: СеверныйПредмет: МПУШкола: ГБОУ Школа № 1213Дата: 14.02.2019Класс: 7АВариант: 9601

Номер задания	Уровень	Проверяемое знание/умение	Результаты выполнения заданий			
			номер учащегося по списку класса		Класс	Вся выборка (город)
			2	18		
1	2	Устанавливать аналогии, строить логические рассуждения, умозаключения, делать выводы	0	1	1 балл - 50%	1 балл - 57%
2	3	Проводить группировку, сериацию, классификацию, выделять главное	1	1	1 балл - 100%	1 балл - 46%
3	3	Проводить группировку, сериацию, классификацию, выделять главное	1	1	1 балл - 100%	1 балл - 31%
4	2	Давать определения понятиям, подводить под понятие	0	0	2 балла - 0% 1 балл - 0%	2 балла - 35% 1 балл - 45%
5	1	Устанавливать аналогии, строить логические рассуждения, умозаключения, делать выводы	2	2	2 балла - 100% 1 балл - 0%	2 балла - 50% 1 балл - 24%
С.1	2	Выявлять черты сходства и различия, осуществлять сравнение	1	2	2 балла - 50% 1 балл - 50%	2 балла - 19% 1 балл - 50%
6	1	Преобразовывать модели из одной знаковой системы в другую (таблицы, схемы, графики, диаграммы, рисунки и др.)	0	2	2 балла - 50% 1 балл - 0%	2 балла - 56% 1 балл - 16%
7	1	Использовать знаково-символические (и художественно-графические) средства и модели при решении учебно-практических задач	2	2	2 балла - 100% 1 балл - 0%	2 балла - 53% 1 балл - 43%
8	3	Использовать предметные знания и умения при решении учебно-практических задач (проблем)	1	1	1 балл - 100%	1 балл - 50%
9	1	Анализировать результаты проведенного исследования и делать выводы	2	2	2 балла - 100% 1 балл - 0%	2 балла - 42% 1 балл - 51%
С.2	1	Анализировать результаты проведенного исследования и делать выводы	1	2	2 балла - 50% 1 балл - 50%	2 балла - 36% 1 балл - 48%
10	2	Использовать предметные знания и умения при решении учебно-практических задач (проблем)	0	1	1 балл - 50%	1 балл - 50%
11	2	Использовать предметные знания и умения при решении учебно-практических задач (проблем)	1	1	1 балл - 100%	1 балл - 45%
12	3	Использовать предметные знания и умения при решении учебно-практических задач (проблем)	1	1	1 балл - 100%	1 балл - 31%
13	2	Находить в тексте конкретные сведения, факты, заданные в явном виде	1	1	1 балл - 100%	1 балл - 84%
14	1	Соотносить информацию из разных частей текста, сопоставлять основные текстовые и внетекстовые компоненты	1	1	2 балла - 0% 1 балл - 100%	2 балла - 38% 1 балл - 53%
15	2	Упорядочивать, ранжировать и группировать информацию	1	1	1 балл - 100%	1 балл - 80%
16	1	Соотносить факты с общей идеей текста, устанавливать простые связи, не показанные в тексте напрямую	1	1	1 балл - 100%	1 балл - 84%
С.3	3	Формулировать выводы, основываясь на тексте; находить аргументы, подтверждающие вывод	0	1	1 балл - 50%	1 балл - 55%

Анализ выполнения заданий

Округ: СеверныйПредмет: МПУШкола: ГБОУ Школа № 1213Дата: 14.02.2019Класс: 7АВариант: 9602

Номер задания	Уровень	Проверяемое знание/умение	Результаты выполнения заданий			
			номер учащегося по списку класса		Класс	Вся выборка (город)
			6	14		
1	2	Устанавливать аналогии, строить логические рассуждения, умозаключения, делать выводы	1	1	1 балл - 100%	1 балл - 42%
2	3	Проводить группировку, сериацию, классификацию, выделять главное	1	0	1 балл - 50%	1 балл - 36%
3	3	Проводить группировку, сериацию, классификацию, выделять главное	0	0	1 балл - 0%	1 балл - 19%
4	2	Давать определения понятиям, подводить под понятие	0	0	2 балла - 0% 1 балл - 0%	2 балла - 14% 1 балл - 49%
5	1	Устанавливать аналогии, строить логические рассуждения, умозаключения, делать выводы	1	2	2 балла - 50% 1 балл - 50%	2 балла - 54% 1 балл - 22%
С.1	2	Выявлять черты сходства и различия, осуществлять сравнение	1	1	2 балла - 0% 1 балл - 100%	2 балла - 22% 1 балл - 41%
6	1	Преобразовывать модели из одной знаковой системы в другую (таблицы, схемы, графики, диаграммы, рисунки и др.)	0	0	2 балла - 0% 1 балл - 0%	2 балла - 56% 1 балл - 14%
7	1	Использовать знаково-символические (и художественно-графические) средства и модели при решении учебно-практических задач	2	2	2 балла - 100% 1 балл - 0%	2 балла - 49% 1 балл - 43%
8	3	Использовать предметные знания и умения при решении учебно-практических задач (проблем)	1	1	1 балл - 100%	1 балл - 54%
9	1	Анализировать результаты проведенного исследования и делать выводы	2	2	2 балла - 100% 1 балл - 0%	2 балла - 62% 1 балл - 32%
С.2	1	Анализировать результаты проведенного исследования и делать выводы	1	1	2 балла - 0% 1 балл - 100%	2 балла - 47% 1 балл - 28%
10	2	Использовать предметные знания и умения при решении учебно-практических задач (проблем)	0	1	1 балл - 50%	1 балл - 55%
11	2	Использовать предметные знания и умения при решении учебно-практических задач (проблем)	0	1	1 балл - 50%	1 балл - 53%
12	3	Использовать предметные знания и умения при решении учебно-практических задач (проблем)	0	0	1 балл - 0%	1 балл - 34%
13	2	Находить в тексте конкретные сведения, факты, заданные в явном виде	1	1	1 балл - 100%	1 балл - 46%
14	1	Соотносить информацию из разных частей текста, сопоставлять основные текстовые и внетекстовые компоненты	1	2	2 балла - 50% 1 балл - 50%	2 балла - 47% 1 балл - 46%
15	2	Упорядочивать, ранжировать и группировать информацию	0	0	1 балл - 0%	1 балл - 48%
16	1	Соотносить факты с общей идеей текста, устанавливать простые связи, не показанные в тексте напрямую	0	1	1 балл - 50%	1 балл - 53%
С.3	3	Формулировать выводы, основываясь на тексте; находить аргументы, подтверждающие вывод	1	1	1 балл - 100%	1 балл - 37%

Анализ выполнения заданий

Округ: СеверныйПредмет: МПУШкола: ГБОУ Школа № 1213Дата: 14.02.2019Класс: 7АВариант: 9603

Номер задания	Уровень	Проверяемое знание/умение	Результаты выполнения заданий			
			номер учащегося по списку класса		Класс	Вся выборка (город)
			3	13		
1	2	Устанавливать аналогии, строить логические рассуждения, умозаключения, делать выводы	1	0	1 балл - 50%	1 балл - 50%
2	3	Проводить группировку, сериацию, классификацию, выделять главное	1	0	1 балл - 50%	1 балл - 55%
3	3	Проводить группировку, сериацию, классификацию, выделять главное	1	0	1 балл - 50%	1 балл - 57%
4	2	Давать определения понятиям, подводить под понятие	1	1	2 балла - 0% 1 балл - 100%	2 балла - 13% 1 балл - 53%
5	1	Устанавливать аналогии, строить логические рассуждения, умозаключения, делать выводы	1	2	2 балла - 50% 1 балл - 50%	2 балла - 69% 1 балл - 16%
С.1	2	Выявлять черты сходства и различия, осуществлять сравнение	2	1	2 балла - 50% 1 балл - 50%	2 балла - 46% 1 балл - 35%
6	1	Преобразовывать модели из одной знаковой системы в другую (таблицы, схемы, графики, диаграммы, рисунки и др.)	2	1	2 балла - 50% 1 балл - 50%	2 балла - 54% 1 балл - 15%
7	1	Использовать знаково-символические (и художественно-графические) средства и модели при решении учебно-практических задач	2	2	2 балла - 100% 1 балл - 0%	2 балла - 45% 1 балл - 39%
8	3	Использовать предметные знания и умения при решении учебно-практических задач (проблем)	0	1	1 балл - 50%	1 балл - 44%
9	1	Анализировать результаты проведенного исследования и делать выводы	2	2	2 балла - 100% 1 балл - 0%	2 балла - 70% 1 балл - 26%
С.2	1	Анализировать результаты проведенного исследования и делать выводы	1	2	2 балла - 50% 1 балл - 50%	2 балла - 39% 1 балл - 49%
10	2	Использовать предметные знания и умения при решении учебно-практических задач (проблем)	1	0	1 балл - 50%	1 балл - 54%
11	2	Использовать предметные знания и умения при решении учебно-практических задач (проблем)	1	1	1 балл - 100%	1 балл - 65%
12	3	Использовать предметные знания и умения при решении учебно-практических задач (проблем)	0	1	1 балл - 50%	1 балл - 41%
13	2	Находить в тексте конкретные сведения, факты, заданные в явном виде	1	1	1 балл - 100%	1 балл - 63%
14	1	Соотносить информацию из разных частей текста, сопоставлять основные текстовые и внетекстовые компоненты	2	1	2 балла - 50% 1 балл - 50%	2 балла - 63% 1 балл - 33%
15	2	Упорядочивать, ранжировать и группировать информацию	1	0	1 балл - 50%	1 балл - 66%
16	1	Соотносить факты с общей идеей текста, устанавливать простые связи, не показанные в тексте напрямую	1	1	1 балл - 100%	1 балл - 82%
С.3	3	Формулировать выводы, основываясь на тексте; находить аргументы, подтверждающие вывод	0	0	1 балл - 0%	1 балл - 19%

Анализ выполнения заданий

Округ: СеверныйПредмет: МПУШкола: ГБОУ Школа № 1213Дата: 14.02.2019Класс: 7АВариант: 9604

Номер задания	Уровень	Проверяемое знание/умение	Результаты выполнения заданий			
			номер учащегося по списку класса		Класс	Вся выборка (город)
			1	11		
1	2	Устанавливать аналогии, строить логические рассуждения, умозаключения, делать выводы	0	1	1 балл - 50%	1 балл - 52%
2	3	Проводить группировку, сериацию, классификацию, выделять главное	0	1	1 балл - 50%	1 балл - 48%
3	3	Проводить группировку, сериацию, классификацию, выделять главное	1	1	1 балл - 100%	1 балл - 64%
4	2	Давать определения понятиям, подводить под понятие	0	2	2 балла - 50% 1 балл - 0%	2 балла - 27% 1 балл - 49%
5	1	Устанавливать аналогии, строить логические рассуждения, умозаключения, делать выводы	2	2	2 балла - 100% 1 балл - 0%	2 балла - 39% 1 балл - 38%
С.1	2	Выявлять черты сходства и различия, осуществлять сравнение	1	1	2 балла - 0% 1 балл - 100%	2 балла - 14% 1 балл - 57%
6	1	Преобразовывать модели из одной знаковой системы в другую (таблицы, схемы, графики, диаграммы, рисунки и др.)	2	2	2 балла - 100% 1 балл - 0%	2 балла - 59% 1 балл - 10%
7	1	Использовать знаково-символические (и художественно-графические) средства и модели при решении учебно-практических задач	2	2	2 балла - 100% 1 балл - 0%	2 балла - 53% 1 балл - 41%
8	3	Использовать предметные знания и умения при решении учебно-практических задач (проблем)	1	0	1 балл - 50%	1 балл - 40%
9	1	Анализировать результаты проведенного исследования и делать выводы	1	2	2 балла - 50% 1 балл - 50%	2 балла - 62% 1 балл - 36%
С.2	1	Анализировать результаты проведенного исследования и делать выводы	2	2	2 балла - 100% 1 балл - 0%	2 балла - 61% 1 балл - 29%
10	2	Использовать предметные знания и умения при решении учебно-практических задач (проблем)	0	1	1 балл - 50%	1 балл - 53%
11	2	Использовать предметные знания и умения при решении учебно-практических задач (проблем)	1	1	1 балл - 100%	1 балл - 65%
12	3	Использовать предметные знания и умения при решении учебно-практических задач (проблем)	1	0	1 балл - 50%	1 балл - 44%
13	2	Находить в тексте конкретные сведения, факты, заданные в явном виде	0	0	1 балл - 0%	1 балл - 13%
14	1	Соотносить информацию из разных частей текста, сопоставлять основные текстовые и внетекстовые компоненты	1	2	2 балла - 50% 1 балл - 50%	2 балла - 26% 1 балл - 57%
15	2	Упорядочивать, ранжировать и группировать информацию	1	1	1 балл - 100%	1 балл - 42%
16	1	Соотносить факты с общей идеей текста, устанавливать простые связи, не показанные в тексте напрямую	0	1	1 балл - 50%	1 балл - 37%
С.3	3	Формулировать выводы, основываясь на тексте; находить аргументы, подтверждающие вывод	0	1	1 балл - 50%	1 балл - 18%

Структура овладения универсальными учебными действиями (УУД)

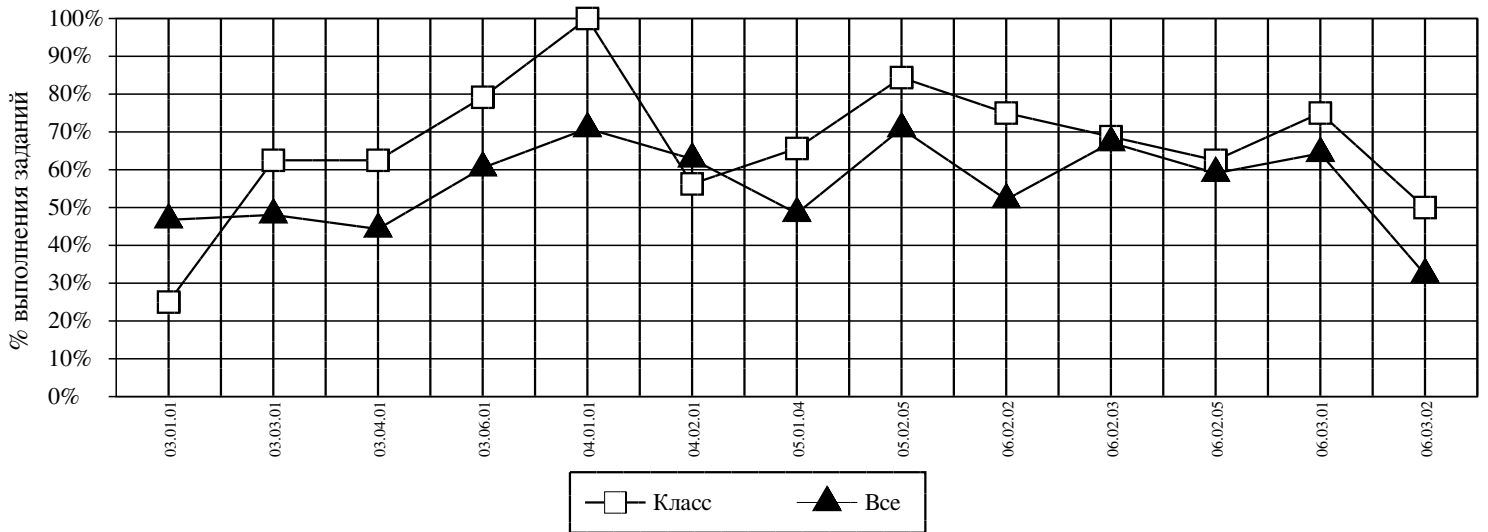
Округ: Северный

Предмет: МПУ

Школа: ГБОУ Школа № 1213

Класс: 7А

Дата: 14.02.2019



<i>Код</i>	<i>УУД</i>	<i>Класс (%)</i>	<i>Все (%)</i>
03.01.01	ДАВАТЬ ОПРЕДЕЛЕНИЯ ПОНЯТИЯМ, ПОДВОДИТЬ ПОД ПОНЯТИЕ	25	47
03.03.01	ВЫЯВЛЯТЬ ЧЕРТЫ СХОДСТВА И РАЗЛИЧИЯ, ОСУЩЕСТВЛЯТЬ СРАВНЕНИЕ	63	48
03.04.01	ПРОВОДИТЬ ГРУППИРОВКУ, СЕРИАЦИЮ, КЛАССИФИКАЦИЮ, ВЫДЕЛЯТЬ ГЛАВНОЕ	63	44
03.06.01	УСТАНОВЛИВАТЬ АНАЛОГИИ, СТРОИТЬ ЛОГИЧЕСКИЕ РАССУЖДЕНИЯ, УМОЗАКЛЮЧЕНИЯ, ДЕЛАТЬ ВЫВОДЫ	79	60
04.01.01	ИСПОЛЬЗОВАТЬ ЗНАКОВО-СИМВОЛИЧЕСКИЕ (И ХУДОЖЕСТВЕННО-ГРАФИЧЕСКИЕ) СРЕДСТВА И МОДЕЛИ ПРИ РЕШЕНИИ УЧЕБНО-ПРАКТИЧЕСКИХ ЗАДАЧ	100	71
04.02.01	ПРЕОБРАЗОВЫВАТЬ МОДЕЛИ ИЗ ОДНОЙ ЗНАКОВОЙ СИСТЕМЫ В ДРУГУЮ (ТАБЛИЦЫ, СХЕМЫ, ГРАФИКИ, ДИАГРАММЫ, РИСУНКИ И ДР.)	56	63
05.01.04	ИСПОЛЬЗОВАТЬ ПРЕДМЕТНЫЕ ЗНАНИЯ И УМЕНИЯ ПРИ РЕШЕНИИ УЧЕБНО-ПРАКТИЧЕСКИХ ЗАДАЧ (ПРОБЛЕМ)	66	48
05.02.05	АНАЛИЗИРОВАТЬ РЕЗУЛЬТАТЫ ПРОВЕДЕННОГО ИССЛЕДОВАНИЯ И ДЕЛАТЬ ВЫВОДЫ	84	71
06.02.02	НАХОДИТЬ В ТЕКСТЕ КОНКРЕТНЫЕ СВЕДЕНИЯ, ФАКТЫ, ЗАДАННЫЕ В ЯВНОМ ВИДЕ	75	52
06.02.03	СООТНОСИТЬ ИНФОРМАЦИЮ ИЗ РАЗНЫХ ЧАСТЕЙ ТЕКСТА, СОПОСТАВЛЯТЬ ОСНОВНЫЕ ТЕКСТОВЫЕ И ВНЕТЕКСТОВЫЕ КОМПОНЕНТЫ	69	67
06.02.05	УПОРЯДОЧИВАТЬ, РАНЖИРОВАТЬ И ГРУППИРОВАТЬ ИНФОРМАЦИЮ	63	59
06.03.01	СООТНОСИТЬ ФАКТЫ С ОБЩЕЙ ИДЕЕЙ ТЕКСТА, УСТАНОВЛИВАТЬ ПРОСТЫЕ СВЯЗИ, НЕ ПОКАЗАННЫЕ В ТЕКСТЕ НАПРЯМУЮ	75	64
06.03.02	ФОРМУЛИРОВАТЬ ВЫВОДЫ, ОСНОВЫВАЯСЬ НА ТЕКСТЕ; НАХОДИТЬ АРГУМЕНТЫ, ПОДТВЕРЖДАЮЩИЕ ВЫВОД	50	32

Средний % выполнения теста: 69% 57%