

МОСКОВСКИЙ ЦЕНТР КАЧЕСТВА ОБРАЗОВАНИЯ

Результаты диагностики метапредметных умений

Государственное бюджетное общеобразовательное учреждение города Москвы "Школа № 1213"

Дата: 31.01.2019

Предмет: МПУ

Округ: Северный

Школа: ГБОУ Школа № 1213

Класс: 4Б

Фамилия, имя	№ уч.	Login	Вариант	Задание																	ТБ	% выполнения заданий			% выполнения заданий по блокам универсальных учебных действий				Уровень овладения УУД	Рейтинг								
				1	2	C.1	3	4	C.2	C.3	5	C.4	6	7	8	9	10	11	12	13		14	15	16	17	Всех	Уровень 1	Уровень 2			Уровень 3	I	II	III	IV			
	1		9608	0	1-	1	1-	1	1	2	1	0	2+	3+	1	1-	4+	1	1	1	1	1+	2	1	18	69%	85%	60%	33%	75%	83%	67%	40%	Повышенный	1			
	2		9607	0	3+	0	3-	2	1	0	0	1	2-	1-	1	2+	1+	1	1	1	0	3+	1	0	13	50%	62%	50%	0%	27%	100%	25%	60%	Средний	6			
	5		9601	N	4+	N	3-	2	1	2	1	0	4-	3+	1	4+	3+	0	1	0	1	1-	1	0	14	54%	77%	40%	0%	45%	67%	50%	60%	Повышенный	5			
	7		9602	1	2+	1	4+	2	1	1	1	0	1-	3+	1	2-	2+	1	1	1	1	4+	1	0	18	69%	85%	60%	33%	58%	83%	67%	80%	Повышенный	1			
	8		9608	0	3+	0	3+	2	1	2	1	0	3-	3+	1	4-	4+	1	1	1	1	1+	1	1	18	69%	92%	50%	33%	58%	83%	67%	80%	Повышенный	1			
	9		9604	0	2-	0	3+	1	1	2	1	0	2+	2-	N	3-	4+	1	1	0	N	N-	0	0	10	38%	62%	20%	0%	25%	50%	33%	60%	Средний	7			
	10		9604	0	3+	0	4-	1	0	0	0	0	1-	3+	0	2+	3-	1	1	0	0	2-	1	1	8	31%	38%	20%	33%	17%	50%	67%	20%	Средний	8			
	11		9605	0	4+	0	4-	1	1	1	1	1	2+	3+	1	3-	3+	1	1	0	0	1-	1	0	13	50%	77%	30%	0%	36%	67%	75%	40%	Средний	6			
	12		9601	1	4+	0	R-	1	1	0	1	1	2+	3+	1	4+	3+	1	1	1	1	1-	1	N	16	62%	69%	60%	33%	45%	100%	75%	40%	Повышенный	3			
	13		9603	0	4-	0	4-	0	1	1	0	0	4-	1-	1	1-	1+	1	1	1	0	4-	1	0	8	31%	38%	30%	0%	18%	83%	0%	20%	Средний	8			
	14		9603	0	2-	0	N-	1	0	2	1	1	3+	1-	1	3-	1+	1	1	1	1	3+	0	0	13	50%	77%	30%	0%	55%	83%	25%	20%	Средний	6			
	15		9606	0	3-	0	4+	1	1	0	1	0	2-	3+	0	2-	2+	0	0	0	0	4+	1	0	8	31%	38%	30%	0%	25%	17%	33%	60%	Средний	8			
	16		9605	0	4+	0	2+	0	1	1	1	1	2+	3+	0	4+	3+	1	1	1	1	1-	1	0	15	58%	62%	70%	0%	45%	83%	75%	40%	Повышенный	4			
	19		9607	0	3+	1	2+	1	1	1	1	0	1-	4+	1	2+	1+	1	1	1	1	4-	1	0	16	62%	69%	70%	0%	36%	100%	75%	60%	Повышенный	3			
	20		9606	1	2+	1	1-	2	2	1	1	0	2-	3+	1	2-	2+	0	0	1	0	N-	1	0	14	54%	62%	50%	33%	42%	50%	67%	80%	Повышенный	5			
	21		9601	0	4+	0	2+	1	1	1	1	1	2+	3+	1	4+	3+	1	1	1	0	1-	2	0	17	65%	77%	70%	0%	45%	100%	75%	60%	Повышенный	2			
	22		9602	0	1-	1	4+	2	0	1	0	0	4+	3+	0	4+	2+	1	1	0	0	2-	1	1	13	50%	62%	40%	33%	33%	67%	67%	60%	Средний	6			
Число учащихся: 17																							Среднее по классу:		13.6	52%	67%	46%	14%	40%	75%	55%	52%					

Блоки универсальных учебных действий (УУД)

- I - Логические действия
- II - Знаково-символические действия
- III - Решение проблем
- IV - Работа с информацией и текстом

Результаты класса

Уровень	Кол-во уч-ся	%
Высокий (21-26 баллов)	0	0
Повышенный (14-20 баллов)	9	53
Средний (8-13 баллов)	8	47
Низкий (0-7 баллов)	0	0

Анализ выполнения заданий

Округ: СеверныйПредмет: МПУШкола: ГБОУ Школа № 1213Дата: 31.01.2019Класс: 4БВариант: 9601

Номер задания	Уровень	Проверяемое знание/умение	Результаты выполнения заданий				
			номер учащегося по списку класса			Класс	Вся выборка (город)
			5	12	21		
1	3	Устанавливать аналогии, строить логические рассуждения, умозаключения, делать выводы	0	1	0	2 балла - 0% 1 балл - 33%	2 балла - 14% 1 балл - 23%
2	1	Использовать предметные знания и умения при решении учебно-практических задач (проблем)	1	1	1	1 балл - 100%	1 балл - 85%
С.1	2	Использовать предметные знания и умения при решении учебно-практических задач (проблем)	0	0	0	1 балл - 0%	1 балл - 10%
3	2	Формулировать выводы, основываясь на тексте; находить аргументы, подтверждающие вывод	0	0	1	1 балл - 33%	1 балл - 52%
4	1	Формулировать выводы, основываясь на тексте; находить аргументы, подтверждающие вывод	2	1	1	2 балла - 33% 1 балл - 67%	2 балла - 41% 1 балл - 49%
С.2	2	Обобщать информацию из разных частей текста, из разных текстов	1	1	1	2 балла - 0% 1 балл - 100%	2 балла - 21% 1 балл - 69%
С.3	1	Выявлять черты сходства и различия, осуществлять сравнение	2	0	1	2 балла - 33% 1 балл - 33%	2 балла - 56% 1 балл - 38%
5	1	Устанавливать причинно-следственные связи и давать объяснения на основе установленных причинно-следственных связей	1	1	1	1 балл - 100%	1 балл - 96%
С.4	2	Устанавливать причинно-следственные связи и давать объяснения на основе установленных причинно-следственных связей	0	1	1	1 балл - 67%	1 балл - 51%
6	1	Анализировать результаты проведенного исследования и делать выводы	0	1	1	1 балл - 67%	1 балл - 82%
7	1	Подбирать необходимое оборудование (измерительные приборы)	1	1	1	1 балл - 100%	1 балл - 73%
8	1	Преобразовывать модели из одной знаковой системы в другую (таблицы, схемы, графики, диаграммы, рисунки и др.)	1	1	1	1 балл - 100%	1 балл - 81%
9	2	Преобразовывать модели из одной знаковой системы в другую (таблицы, схемы, графики, диаграммы, рисунки и др.)	1	1	1	1 балл - 100%	1 балл - 58%
10	1	Преобразовывать модели из одной знаковой системы в другую (таблицы, схемы, графики, диаграммы, рисунки и др.)	1	1	1	1 балл - 100%	1 балл - 92%
11	1	Использовать знаково-символические (и художественно-графические) средства и модели при решении учебно-практических задач	0	1	1	1 балл - 67%	1 балл - 82%
12	1	Использовать знаково-символические (и художественно-графические) средства и модели при решении учебно-практических задач	1	1	1	1 балл - 100%	1 балл - 93%
13	2	Использовать знаково-символические (и художественно-графические) средства и модели при решении учебно-практических задач	0	1	1	1 балл - 67%	1 балл - 45%

14	2	Устанавливать аналогии, строить логические рассуждения, умозаключения, делать выводы	1	1	0	1 балл - 67%	1 балл - 53%
15	1	Устанавливать аналогии, строить логические рассуждения, умозаключения, делать выводы	0	0	0	1 балл - 0%	1 балл - 64%
16	2	Устанавливать аналогии, строить логические рассуждения, умозаключения, делать выводы	1	1	2	2 балла - 33% 1 балл - 67%	2 балла - 23% 1 балл - 56%
17	3	Устанавливать аналогии, строить логические рассуждения, умозаключения, делать выводы	0	0	0	1 балл - 0%	1 балл - 19%

Анализ выполнения заданий

Округ: СеверныйПредмет: МПУШкола: ГБОУ Школа № 1213Дата: 31.01.2019Класс: 4БВариант: 9602

Номер задания	Уровень	Проверяемое знание/умение	Результаты выполнения заданий			
			номер учащегося по списку класса		Класс	Вся выборка (город)
			7	22		
1	3	Устанавливать аналогии, строить логические рассуждения, умозаключения, делать выводы	1	0	2 балла - 0% 1 балл - 50%	2 балла - 17% 1 балл - 22%
2	1	Использовать предметные знания и умения при решении учебно-практических задач (проблем)	1	0	1 балл - 50%	1 балл - 66%
С.1	2	Устанавливать причинно-следственные связи и давать объяснения на основе установленных причинно-следственных связей	1	1	1 балл - 100%	1 балл - 67%
3	2	Формулировать выводы, основываясь на тексте; находить аргументы, подтверждающие вывод	1	1	1 балл - 100%	1 балл - 77%
4	1	Формулировать выводы, основываясь на тексте; находить аргументы, подтверждающие вывод	2	2	2 балла - 100% 1 балл - 0%	2 балла - 90% 1 балл - 9%
С.2	2	Обобщать информацию из разных частей текста, из разных текстов	1	0	2 балла - 0% 1 балл - 50%	2 балла - 49% 1 балл - 36%
С.3	1	Выявлять черты сходства и различия, осуществлять сравнение	1	1	2 балла - 0% 1 балл - 100%	2 балла - 35% 1 балл - 45%
5	1	Устанавливать причинно-следственные связи и давать объяснения на основе установленных причинно-следственных связей	1	0	1 балл - 50%	1 балл - 77%
С.4	2	Устанавливать причинно-следственные связи и давать объяснения на основе установленных причинно-следственных связей	0	0	1 балл - 0%	1 балл - 29%
6	1	Анализировать результаты проведенного исследования и делать выводы	0	1	1 балл - 50%	1 балл - 37%
7	1	Подбирать необходимое оборудование (измерительные приборы)	1	1	1 балл - 100%	1 балл - 76%
8	1	Преобразовывать модели из одной знаковой системы в другую (таблицы, схемы, графики, диаграммы, рисунки и др.)	1	0	1 балл - 50%	1 балл - 81%
9	2	Преобразовывать модели из одной знаковой системы в другую (таблицы, схемы, графики, диаграммы, рисунки и др.)	0	1	1 балл - 50%	1 балл - 56%
10	1	Преобразовывать модели из одной знаковой системы в другую (таблицы, схемы, графики, диаграммы, рисунки и др.)	1	1	1 балл - 100%	1 балл - 93%
11	1	Использовать знаково-символические (и художественно-графические) средства и модели при решении учебно-практических задач	1	1	1 балл - 100%	1 балл - 76%
12	1	Использовать знаково-символические (и художественно-графические) средства и модели при решении учебно-практических задач	1	1	1 балл - 100%	1 балл - 94%
13	2	Использовать знаково-символические (и художественно-графические) средства и модели при решении учебно-практических задач	1	0	1 балл - 50%	1 балл - 59%

14	2	Устанавливать аналогии, строить логические рассуждения, умозаключения, делать выводы	1	0	1 балл - 50%	1 балл - 58%
15	1	Устанавливать аналогии, строить логические рассуждения, умозаключения, делать выводы	1	0	1 балл - 50%	1 балл - 59%
16	2	Устанавливать аналогии, строить логические рассуждения, умозаключения, делать выводы	1	1	2 балла - 0% 1 балл - 100%	2 балла - 35% 1 балл - 51%
17	3	Устанавливать аналогии, строить логические рассуждения, умозаключения, делать выводы	0	1	1 балл - 50%	1 балл - 26%

Анализ выполнения заданий

Округ: СеверныйПредмет: МПУШкола: ГБОУ Школа № 1213Дата: 31.01.2019Класс: 4БВариант: 9603

Номер задания	Уровень	Проверяемое знание/умение	Результаты выполнения заданий			
			номер учащегося по списку класса		Класс	Вся выборка (город)
			13	14		
1	3	Устанавливать аналогии, строить логические рассуждения, умозаключения, делать выводы	0	0	2 балла - 0% 1 балл - 0%	2 балла - 13% 1 балл - 27%
2	1	Использовать предметные знания и умения при решении учебно-практических задач (проблем)	0	0	1 балл - 0%	1 балл - 68%
С.1	2	Использовать предметные знания и умения при решении учебно-практических задач (проблем)	0	0	1 балл - 0%	1 балл - 26%
3	2	Формулировать выводы, основываясь на тексте; находить аргументы, подтверждающие вывод	0	0	1 балл - 0%	1 балл - 48%
4	1	Формулировать выводы, основываясь на тексте; находить аргументы, подтверждающие вывод	0	1	2 балла - 0% 1 балл - 50%	2 балла - 38% 1 балл - 45%
С.2	2	Обобщать информацию из разных частей текста, из разных текстов	1	0	2 балла - 0% 1 балл - 50%	2 балла - 15% 1 балл - 63%
С.3	1	Выявлять черты сходства и различия, осуществлять сравнение	1	2	2 балла - 50% 1 балл - 50%	2 балла - 31% 1 балл - 52%
5	1	Устанавливать причинно-следственные связи и давать объяснения на основе установленных причинно-следственных связей	0	1	1 балл - 50%	1 балл - 65%
С.4	2	Устанавливать причинно-следственные связи и давать объяснения на основе установленных причинно-следственных связей	0	1	1 балл - 50%	1 балл - 57%
6	1	Формулировать цели исследований	0	1	1 балл - 50%	1 балл - 31%
7	1	Подбирать необходимое оборудование (измерительные приборы)	0	0	1 балл - 0%	1 балл - 58%
8	1	Преобразовывать модели из одной знаковой системы в другую (таблицы, схемы, графики, диаграммы, рисунки и др.)	1	1	1 балл - 100%	1 балл - 81%
9	2	Преобразовывать модели из одной знаковой системы в другую (таблицы, схемы, графики, диаграммы, рисунки и др.)	0	0	1 балл - 0%	1 балл - 58%
10	1	Преобразовывать модели из одной знаковой системы в другую (таблицы, схемы, графики, диаграммы, рисунки и др.)	1	1	1 балл - 100%	1 балл - 91%
11	1	Использовать знаково-символические (и художественно-графические) средства и модели при решении учебно-практических задач	1	1	1 балл - 100%	1 балл - 91%
12	1	Использовать знаково-символические (и художественно-графические) средства и модели при решении учебно-практических задач	1	1	1 балл - 100%	1 балл - 93%
13	2	Использовать знаково-символические (и художественно-графические) средства и модели при решении учебно-практических задач	1	1	1 балл - 100%	1 балл - 81%
14	2	Устанавливать аналогии, строить логические	0	1	1 балл - 50%	1 балл - 54%

		рассуждения, умозаключения, делать выводы				
15	1	Устанавливать аналогии, строить логические рассуждения, умозаключения, делать выводы	0	1	1 балл - 50%	1 балл - 57%
16	2	Устанавливать аналогии, строить логические рассуждения, умозаключения, делать выводы	1	0	2 балла - 0% 1 балл - 50%	2 балла - 29% 1 балл - 53%
17	3	Устанавливать аналогии, строить логические рассуждения, умозаключения, делать выводы	0	0	1 балл - 0%	1 балл - 34%

Анализ выполнения заданий**Округ:** Северный**Предмет:** МПУ**Школа:** ГБОУ Школа № 1213**Дата:** 31.01.2019**Класс:** 4Б**Вариант:** 9604

Номер задания	Уровень	Проверяемое знание/умение	Результаты выполнения заданий			
			номер учащегося по списку класса		Класс	Вся выборка (город)
			9	10		
1	3	Устанавливать аналогии, строить логические рассуждения, умозаключения, делать выводы	0	0	2 балла - 0% 1 балл - 0%	2 балла - 11% 1 балл - 20%
2	1	Использовать предметные знания и умения при решении учебно-практических задач (проблем)	0	1	1 балл - 50%	1 балл - 77%
С.1	2	Устанавливать причинно-следственные связи и давать объяснения на основе установленных причинно-следственных связей	0	0	1 балл - 0%	1 балл - 75%
3	2	Формулировать выводы, основываясь на тексте; находить аргументы, подтверждающие вывод	1	0	1 балл - 50%	1 балл - 68%
4	1	Формулировать выводы, основываясь на тексте; находить аргументы, подтверждающие вывод	1	1	2 балла - 0% 1 балл - 100%	2 балла - 51% 1 балл - 29%
С.2	2	Обобщать информацию из разных частей текста, из разных текстов	1	0	2 балла - 0% 1 балл - 50%	2 балла - 24% 1 балл - 57%
С.3	1	Выявлять черты сходства и различия, осуществлять сравнение	2	0	2 балла - 50% 1 балл - 0%	2 балла - 61% 1 балл - 30%
5	1	Устанавливать причинно-следственные связи и давать объяснения на основе установленных причинно-следственных связей	1	0	1 балл - 50%	1 балл - 70%
С.4	2	Устанавливать причинно-следственные связи и давать объяснения на основе установленных причинно-следственных связей	0	0	1 балл - 0%	1 балл - 36%
6	1	Анализировать результаты проведенного исследования и делать выводы	1	0	1 балл - 50%	1 балл - 87%
7	1	Подбирать необходимое оборудование (измерительные приборы)	0	1	1 балл - 50%	1 балл - 84%
8	1	Преобразовывать модели из одной знаковой системы в другую (таблицы, схемы, графики, диаграммы, рисунки и др.)	0	0	1 балл - 0%	1 балл - 78%
9	2	Преобразовывать модели из одной знаковой системы в другую (таблицы, схемы, графики, диаграммы, рисунки и др.)	0	1	1 балл - 50%	1 балл - 54%
10	1	Преобразовывать модели из одной знаковой системы в другую (таблицы, схемы, графики, диаграммы, рисунки и др.)	1	0	1 балл - 50%	1 балл - 91%
11	1	Использовать знаково-символические (и художественно-графические) средства и модели при решении учебно-практических задач	1	1	1 балл - 100%	1 балл - 92%
12	1	Использовать знаково-символические (и художественно-графические) средства и модели при решении учебно-практических задач	1	1	1 балл - 100%	1 балл - 93%
13	2	Использовать знаково-символические (и художественно-графические) средства и модели при решении учебно-практических задач	0	0	1 балл - 0%	1 балл - 59%

14	2	Устанавливать аналогии, строить логические рассуждения, умозаключения, делать выводы	0	0	1 балл - 0%	1 балл - 59%
15	1	Устанавливать аналогии, строить логические рассуждения, умозаключения, делать выводы	0	0	1 балл - 0%	1 балл - 69%
16	2	Устанавливать аналогии, строить логические рассуждения, умозаключения, делать выводы	0	1	2 балла - 0% 1 балл - 50%	2 балла - 38% 1 балл - 49%
17	3	Устанавливать аналогии, строить логические рассуждения, умозаключения, делать выводы	0	1	1 балл - 50%	1 балл - 52%

Анализ выполнения заданий

Округ: СеверныйПредмет: МПУШкола: ГБОУ Школа № 1213Дата: 31.01.2019Класс: 4БВариант: 9605

Номер задания	Уровень	Проверяемое знание/умение	Результаты выполнения заданий			
			номер учащегося по списку класса		Класс	Вся выборка (город)
			11	16		
1	3	Устанавливать аналогии, строить логические рассуждения, умозаключения, делать выводы	0	0	2 балла - 0% 1 балл - 0%	2 балла - 14% 1 балл - 22%
2	1	Использовать предметные знания и умения при решении учебно-практических задач (проблем)	1	1	1 балл - 100%	1 балл - 86%
С.1	2	Использовать предметные знания и умения при решении учебно-практических задач (проблем)	0	0	1 балл - 0%	1 балл - 10%
3	2	Формулировать выводы, основываясь на тексте; находить аргументы, подтверждающие вывод	0	1	1 балл - 50%	1 балл - 53%
4	1	Формулировать выводы, основываясь на тексте; находить аргументы, подтверждающие вывод	1	0	2 балла - 0% 1 балл - 50%	2 балла - 41% 1 балл - 49%
С.2	2	Обобщать информацию из разных частей текста, из разных текстов	1	1	2 балла - 0% 1 балл - 100%	2 балла - 22% 1 балл - 67%
С.3	1	Выявлять черты сходства и различия, осуществлять сравнение	1	1	2 балла - 0% 1 балл - 100%	2 балла - 57% 1 балл - 37%
5	1	Устанавливать причинно-следственные связи и давать объяснения на основе установленных причинно-следственных связей	1	1	1 балл - 100%	1 балл - 95%
С.4	2	Устанавливать причинно-следственные связи и давать объяснения на основе установленных причинно-следственных связей	1	1	1 балл - 100%	1 балл - 51%
6	1	Анализировать результаты проведенного исследования и делать выводы	1	1	1 балл - 100%	1 балл - 83%
7	1	Подбирать необходимое оборудование (измерительные приборы)	1	1	1 балл - 100%	1 балл - 73%
8	1	Преобразовывать модели из одной знаковой системы в другую (таблицы, схемы, графики, диаграммы, рисунки и др.)	1	0	1 балл - 50%	1 балл - 78%
9	2	Преобразовывать модели из одной знаковой системы в другую (таблицы, схемы, графики, диаграммы, рисунки и др.)	0	1	1 балл - 50%	1 балл - 61%
10	1	Преобразовывать модели из одной знаковой системы в другую (таблицы, схемы, графики, диаграммы, рисунки и др.)	1	1	1 балл - 100%	1 балл - 92%
11	1	Использовать знаково-символические (и художественно-графические) средства и модели при решении учебно-практических задач	1	1	1 балл - 100%	1 балл - 83%
12	1	Использовать знаково-символические (и художественно-графические) средства и модели при решении учебно-практических задач	1	1	1 балл - 100%	1 балл - 94%
13	2	Использовать знаково-символические (и художественно-графические) средства и модели при решении учебно-практических задач	0	1	1 балл - 50%	1 балл - 48%

14	2	Устанавливать аналогии, строить логические рассуждения, умозаключения, делать выводы	0	1	1 балл - 50%	1 балл - 55%
15	1	Устанавливать аналогии, строить логические рассуждения, умозаключения, делать выводы	0	0	1 балл - 0%	1 балл - 65%
16	2	Устанавливать аналогии, строить логические рассуждения, умозаключения, делать выводы	1	1	2 балла - 0% 1 балл - 100%	2 балла - 23% 1 балл - 57%
17	3	Устанавливать аналогии, строить логические рассуждения, умозаключения, делать выводы	0	0	1 балл - 0%	1 балл - 19%

Анализ выполнения заданий**Округ:** Северный**Предмет:** МПУ**Школа:** ГБОУ Школа № 1213**Дата:** 31.01.2019**Класс:** 4Б**Вариант:** 9606

Номер задания	Уровень	Проверяемое знание/умение	Результаты выполнения заданий			
			номер учащегося по списку класса		Класс	Вся выборка (город)
			15	20		
1	3	Устанавливать аналогии, строить логические рассуждения, умозаключения, делать выводы	0	1	2 балла - 0% 1 балл - 50%	2 балла - 17% 1 балл - 20%
2	1	Использовать предметные знания и умения при решении учебно-практических задач (проблем)	0	1	1 балл - 50%	1 балл - 66%
С.1	2	Устанавливать причинно-следственные связи и давать объяснения на основе установленных причинно-следственных связей	0	1	1 балл - 50%	1 балл - 70%
3	2	Формулировать выводы, основываясь на тексте; находить аргументы, подтверждающие вывод	1	0	1 балл - 50%	1 балл - 78%
4	1	Формулировать выводы, основываясь на тексте; находить аргументы, подтверждающие вывод	1	2	2 балла - 50% 1 балл - 50%	2 балла - 91% 1 балл - 8%
С.2	2	Обобщать информацию из разных частей текста, из разных текстов	1	2	2 балла - 50% 1 балл - 50%	2 балла - 52% 1 балл - 33%
С.3	1	Выявлять черты сходства и различия, осуществлять сравнение	0	1	2 балла - 0% 1 балл - 50%	2 балла - 36% 1 балл - 44%
5	1	Устанавливать причинно-следственные связи и давать объяснения на основе установленных причинно-следственных связей	1	1	1 балл - 100%	1 балл - 77%
С.4	2	Устанавливать причинно-следственные связи и давать объяснения на основе установленных причинно-следственных связей	0	0	1 балл - 0%	1 балл - 29%
6	1	Анализировать результаты проведенного исследования и делать выводы	0	0	1 балл - 0%	1 балл - 38%
7	1	Подбирать необходимое оборудование (измерительные приборы)	1	1	1 балл - 100%	1 балл - 78%
8	1	Преобразовывать модели из одной знаковой системы в другую (таблицы, схемы, графики, диаграммы, рисунки и др.)	0	1	1 балл - 50%	1 балл - 75%
9	2	Преобразовывать модели из одной знаковой системы в другую (таблицы, схемы, графики, диаграммы, рисунки и др.)	0	0	1 балл - 0%	1 балл - 56%
10	1	Преобразовывать модели из одной знаковой системы в другую (таблицы, схемы, графики, диаграммы, рисунки и др.)	1	1	1 балл - 100%	1 балл - 94%
11	1	Использовать знаково-символические (и художественно-графические) средства и модели при решении учебно-практических задач	0	0	1 балл - 0%	1 балл - 76%
12	1	Использовать знаково-символические (и художественно-графические) средства и модели при решении учебно-практических задач	0	0	1 балл - 0%	1 балл - 94%
13	2	Использовать знаково-символические (и художественно-графические) средства и модели при решении учебно-практических задач	0	1	1 балл - 50%	1 балл - 59%

14	2	Устанавливать аналогии, строить логические рассуждения, умозаключения, делать выводы	0	0	1 балл - 0%	1 балл - 59%
15	1	Устанавливать аналогии, строить логические рассуждения, умозаключения, делать выводы	1	0	1 балл - 50%	1 балл - 58%
16	2	Устанавливать аналогии, строить логические рассуждения, умозаключения, делать выводы	1	1	2 балла - 0% 1 балл - 100%	2 балла - 36% 1 балл - 50%
17	3	Устанавливать аналогии, строить логические рассуждения, умозаключения, делать выводы	0	0	1 балл - 0%	1 балл - 26%

Анализ выполнения заданий

Округ: СеверныйПредмет: МПУШкола: ГБОУ Школа № 1213Дата: 31.01.2019Класс: 4БВариант: 9607

Номер задания	Уровень	Проверяемое знание/умение	Результаты выполнения заданий			
			номер учащегося по списку класса		Класс	Вся выборка (город)
			2	19		
1	3	Устанавливать аналогии, строить логические рассуждения, умозаключения, делать выводы	0	0	2 балла - 0% 1 балл - 0%	2 балла - 12% 1 балл - 26%
2	1	Использовать предметные знания и умения при решении учебно-практических задач (проблем)	1	1	1 балл - 100%	1 балл - 68%
С.1	2	Использовать предметные знания и умения при решении учебно-практических задач (проблем)	0	1	1 балл - 50%	1 балл - 28%
3	2	Формулировать выводы, основываясь на тексте; находить аргументы, подтверждающие вывод	0	1	1 балл - 50%	1 балл - 49%
4	1	Формулировать выводы, основываясь на тексте; находить аргументы, подтверждающие вывод	2	1	2 балла - 50% 1 балл - 50%	2 балла - 41% 1 балл - 42%
С.2	2	Обобщать информацию из разных частей текста, из разных текстов	1	1	2 балла - 0% 1 балл - 100%	2 балла - 16% 1 балл - 63%
С.3	1	Выявлять черты сходства и различия, осуществлять сравнение	0	1	2 балла - 0% 1 балл - 50%	2 балла - 30% 1 балл - 52%
5	1	Устанавливать причинно-следственные связи и давать объяснения на основе установленных причинно-следственных связей	0	1	1 балл - 50%	1 балл - 63%
С.4	2	Устанавливать причинно-следственные связи и давать объяснения на основе установленных причинно-следственных связей	1	0	1 балл - 50%	1 балл - 56%
6	1	Формулировать цели исследований	0	0	1 балл - 0%	1 балл - 31%
7	1	Подбирать необходимое оборудование (измерительные приборы)	0	1	1 балл - 50%	1 балл - 60%
8	1	Преобразовывать модели из одной знаковой системы в другую (таблицы, схемы, графики, диаграммы, рисунки и др.)	1	1	1 балл - 100%	1 балл - 76%
9	2	Преобразовывать модели из одной знаковой системы в другую (таблицы, схемы, графики, диаграммы, рисунки и др.)	1	1	1 балл - 100%	1 балл - 58%
10	1	Преобразовывать модели из одной знаковой системы в другую (таблицы, схемы, графики, диаграммы, рисунки и др.)	1	1	1 балл - 100%	1 балл - 91%
11	1	Использовать знаково-символические (и художественно-графические) средства и модели при решении учебно-практических задач	1	1	1 балл - 100%	1 балл - 91%
12	1	Использовать знаково-символические (и художественно-графические) средства и модели при решении учебно-практических задач	1	1	1 балл - 100%	1 балл - 93%
13	2	Использовать знаково-символические (и художественно-графические) средства и модели при решении учебно-практических задач	1	1	1 балл - 100%	1 балл - 83%
14	2	Устанавливать аналогии, строить логические	0	1	1 балл - 50%	1 балл - 56%

		рассуждения, умозаключения, делать выводы				
15	1	Устанавливать аналогии, строить логические рассуждения, умозаключения, делать выводы	1	0	1 балл - 50%	1 балл - 56%
16	2	Устанавливать аналогии, строить логические рассуждения, умозаключения, делать выводы	1	1	2 балла - 0% 1 балл - 100%	2 балла - 30% 1 балл - 51%
17	3	Устанавливать аналогии, строить логические рассуждения, умозаключения, делать выводы	0	0	1 балл - 0%	1 балл - 32%

Анализ выполнения заданий

Округ: СеверныйПредмет: МПУШкола: ГБОУ Школа № 1213Дата: 31.01.2019Класс: 4БВариант: 9608

Номер задания	Уровень	Проверяемое знание/умение	Результаты выполнения заданий			
			номер учащегося по списку класса		Класс	Вся выборка (город)
			1	8		
1	3	Устанавливать аналогии, строить логические рассуждения, умозаключения, делать выводы	0	0	2 балла - 0% 1 балл - 0%	2 балла - 11% 1 балл - 18%
2	1	Использовать предметные знания и умения при решении учебно-практических задач (проблем)	0	1	1 балл - 50%	1 балл - 77%
С.1	2	Устанавливать причинно-следственные связи и давать объяснения на основе установленных причинно-следственных связей	1	0	1 балл - 50%	1 балл - 75%
3	2	Формулировать выводы, основываясь на тексте; находить аргументы, подтверждающие вывод	0	1	1 балл - 50%	1 балл - 67%
4	1	Формулировать выводы, основываясь на тексте; находить аргументы, подтверждающие вывод	1	2	2 балла - 50% 1 балл - 50%	2 балла - 52% 1 балл - 29%
С.2	2	Обобщать информацию из разных частей текста, из разных текстов	1	1	2 балла - 0% 1 балл - 100%	2 балла - 25% 1 балл - 55%
С.3	1	Выявлять черты сходства и различия, осуществлять сравнение	2	2	2 балла - 100% 1 балл - 0%	2 балла - 61% 1 балл - 29%
5	1	Устанавливать причинно-следственные связи и давать объяснения на основе установленных причинно-следственных связей	1	1	1 балл - 100%	1 балл - 69%
С.4	2	Устанавливать причинно-следственные связи и давать объяснения на основе установленных причинно-следственных связей	0	0	1 балл - 0%	1 балл - 38%
6	1	Анализировать результаты проведенного исследования и делать выводы	1	0	1 балл - 50%	1 балл - 88%
7	1	Подбирать необходимое оборудование (измерительные приборы)	1	1	1 балл - 100%	1 балл - 86%
8	1	Преобразовывать модели из одной знаковой системы в другую (таблицы, схемы, графики, диаграммы, рисунки и др.)	1	1	1 балл - 100%	1 балл - 70%
9	2	Преобразовывать модели из одной знаковой системы в другую (таблицы, схемы, графики, диаграммы, рисунки и др.)	0	0	1 балл - 0%	1 балл - 54%
10	1	Преобразовывать модели из одной знаковой системы в другую (таблицы, схемы, графики, диаграммы, рисунки и др.)	1	1	1 балл - 100%	1 балл - 90%
11	1	Использовать знаково-символические (и художественно-графические) средства и модели при решении учебно-практических задач	1	1	1 балл - 100%	1 балл - 91%
12	1	Использовать знаково-символические (и художественно-графические) средства и модели при решении учебно-практических задач	1	1	1 балл - 100%	1 балл - 93%
13	2	Использовать знаково-символические (и художественно-графические) средства и модели при решении учебно-практических	1	1	1 балл - 100%	1 балл - 57%

		задач				
14	2	Устанавливать аналогии, строить логические рассуждения, умозаключения, делать выводы	1	1	1 балл - 100%	1 балл - 59%
15	1	Устанавливать аналогии, строить логические рассуждения, умозаключения, делать выводы	1	1	1 балл - 100%	1 балл - 68%
16	2	Устанавливать аналогии, строить логические рассуждения, умозаключения, делать выводы	2	1	2 балла - 50% 1 балл - 50%	2 балла - 38% 1 балл - 47%
17	3	Устанавливать аналогии, строить логические рассуждения, умозаключения, делать выводы	1	1	1 балл - 100%	1 балл - 53%

Структура овладения универсальными учебными действиями (УУД)

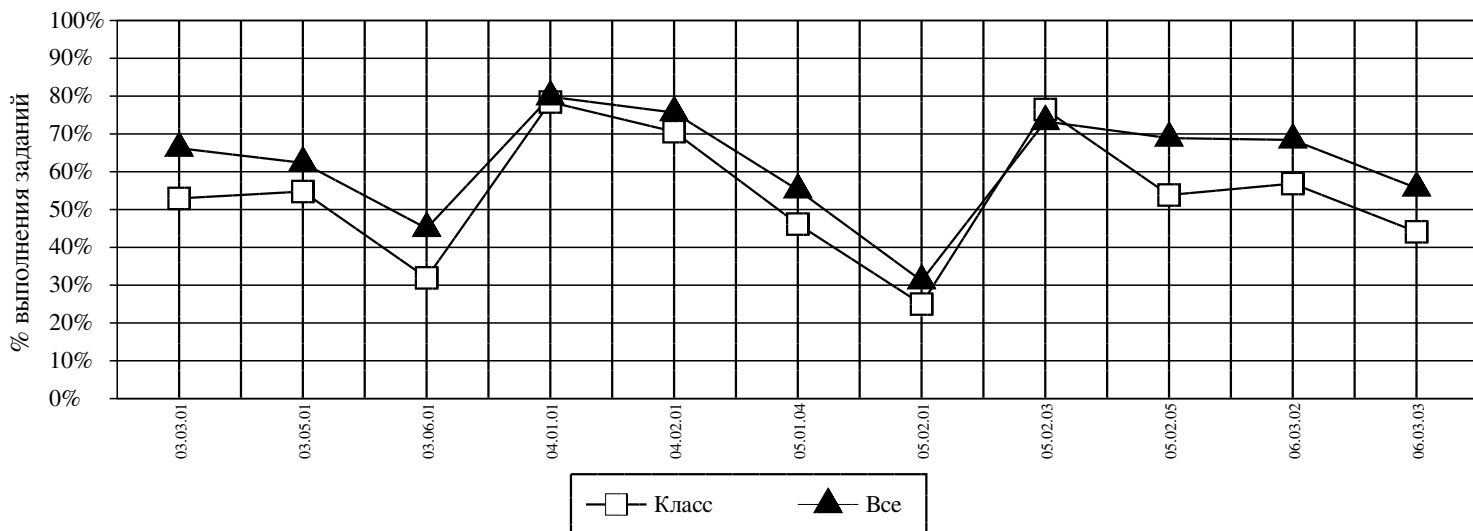
Округ: Северный

Предмет: МПУ

Школа: ГБОУ Школа № 1213

Дата: 31.01.2019

Класс: 4Б



<i>Код</i>	<i>УУД</i>	<i>Класс (%)</i>	<i>Все (%)</i>
03.03.01	ВЫЯВЛЯТЬ ЧЕРТЫ СХОДСТВА И РАЗЛИЧИЯ, ОСУЩЕСТВЛЯТЬ СРАВНЕНИЕ	53	66
03.05.01	УСТАНОВЛИВАТЬ ПРИЧИННО-СЛЕДСТВЕННЫЕ СВЯЗИ И ДАВАТЬ ОБЪЯСНЕНИЯ НА ОСНОВЕ УСТАНОВЛЕННЫХ ПРИЧИННО-СЛЕДСТВЕННЫХ СВЯЗЕЙ	55	62
03.06.01	УСТАНОВЛИВАТЬ АНАЛОГИИ, СТРОИТЬ ЛОГИЧЕСКИЕ РАССУЖДЕНИЯ, УМОЗАКЛЮЧЕНИЯ, ДЕЛАТЬ ВЫВОДЫ	32	45
04.01.01	ИСПОЛЬЗОВАТЬ ЗНАКОВО-СИМВОЛИЧЕСКИЕ (И ХУДОЖЕСТВЕННО-ГРАФИЧЕСКИЕ) СРЕДСТВА И МОДЕЛИ ПРИ РЕШЕНИИ УЧЕБНО-ПРАКТИЧЕСКИХ ЗАДАЧ	78	80
04.02.01	ПРЕОБРАЗОВЫВАТЬ МОДЕЛИ ИЗ ОДНОЙ ЗНАКОВОЙ СИСТЕМЫ В ДРУГУЮ (ТАБЛИЦЫ, СХЕМЫ, ГРАФИКИ, ДИАГРАММЫ, РИСУНКИ И ДР.)	71	76
05.01.04	ИСПОЛЬЗОВАТЬ ПРЕДМЕТНЫЕ ЗНАНИЯ И УМЕНИЯ ПРИ РЕШЕНИИ УЧЕБНО-ПРАКТИЧЕСКИХ ЗАДАЧ (ПРОБЛЕМ)	46	55
05.02.01	ФОРМУЛИРОВАТЬ ЦЕЛИ ИССЛЕДОВАНИЙ	25	31
05.02.03	ПОДБИРАТЬ НЕОБХОДИМОЕ ОБОРУДОВАНИЕ (ИЗМЕРИТЕЛЬНЫЕ ПРИБОРЫ)	76	73
05.02.05	АНАЛИЗИРОВАТЬ РЕЗУЛЬТАТЫ ПРОВЕДЕННОГО ИССЛЕДОВАНИЯ И ДЕЛАТЬ ВЫВОДЫ	54	69
06.03.02	ФОРМУЛИРОВАТЬ ВЫВОДЫ, ОСНОВЫВАЯСЬ НА ТЕКСТЕ; НАХОДИТЬ АРГУМЕНТЫ, ПОДТВЕРЖДАЮЩИЕ ВЫВОД	57	68
06.03.03	ОБОБЩАТЬ ИНФОРМАЦИЮ ИЗ РАЗНЫХ ЧАСТЕЙ ТЕКСТА, ИЗ РАЗНЫХ ТЕКСТОВ	44	56

Средний % выполнения теста: 52% 62%