

МОСКОВСКИЙ ЦЕНТР КАЧЕСТВА ОБРАЗОВАНИЯ

Результаты диагностики метапредметных умений

Государственное бюджетное общеобразовательное учреждение города Москвы "Школа № 1213"

Дата: 28.02.2019

Предмет: МГЧ

Округ: Северный

Школа: ГБОУ Школа № 1213

Класс: 4А

Фамилия, имя	№ уч.	Login	Вариант	Задание																				ТБ	% выполнения заданий				Уровень овладения УУД	Рейтинг				
				1	2	3	4	5	6	7	C.1	C.2	8	9	10	11	12	13	C.3	14	15	16	17		C.4	C.5	Всех	Уровень 1			Уровень 2	Уровень 3		
	1		9617	4+	3-	4+	2+	1	1	1	2	1	1+	1	4+	0	3+	2+	1	2-	2	1-	1+	N	N	18	72%	81%	71%	0%	Повышенный	2		
	2		9616	4+	1-	4-	4-	N	1	0	N	N	3+	N	4+	0	2-	2-	N	1+	N	N-	N-	N	N	5	20%	25%	14%	0%	Низкий	13		
	3		9614	4+	3-	3+	3+	0	1	1	2	1	2+	1	2-	0	3+	2-	0	2+	0	1-	3+	0	0	13	52%	63%	43%	0%	Средний	7		
	4		9612	4+	1-	2+	4-	1	1	1	2	1	3+	1	4+	1	1+	1+	2	1+	1	3+	4+	1	N	21	84%	81%	100%	50%	Высокий	1		
	5		9611	4+	1+	1-	4+	1	0	1	2	1	4+	1	3+	N	1-	4+	1	1-	2	3-	3+	N	N	16	64%	75%	57%	0%	Повышенный	4		
	6		9613	4+	2+	4+	2+	1	0	1	2	1	1+	1	4+	0	3+	2+	0	1-	1	2-	1+	0	0	16	64%	81%	43%	0%	Повышенный	4		
	7		9614	4+	4+	3+	1-	0	0	0	1	0	2+	1	4+	0	1-	3+	1	2+	1	1-	1-	0	0	11	44%	56%	29%	0%	Средний	9		
	8		9613	1-	2+	1-	1-	0	0	1	0	N	R-	0	1-	0	3+	2+	N	2-	1	3-	2-	0	0	5	20%	25%	14%	0%	Низкий	13		
	9		9611	1-	1+	4-	2-	1	0	1	2	0	2-	1	1-	0	2-	1-	2	2-	2	2-	1-	0	0	10	40%	50%	29%	0%	Средний	10		
	10		9614	4+	4+	3+	3+	1	1	1	2	1	2+	1	4+	1	1-	2-	1	2+	1	1-	2-	0	0	17	68%	88%	43%	0%	Повышенный	3		
	11		9615	4+	1+	2+	3-	1	0	1	1	0	1-	1	4-	0	2-	1-	1	3+	2	4+	1-	N	N	12	48%	63%	29%	0%	Средний	8		
	12		9611	4+	1+	1-	4+	0	0	0	0	0	4+	1	2-	0	3-	2-	1	1-	2	3-	3+	0	N	9	36%	44%	29%	0%	Низкий	11		
	13		9612	2-	3-	1-	2+	1	1	0	1	1	3+	0	R-	0	1+	3-	2	1+	2	4-	3-	1	N	13	52%	50%	57%	50%	Средний	7		
	14		9617	4+	3-	2-	2+	0	0	1	2	1	1+	1	4+	0	3+	2+	1	3+	1	4+	2-	0	0	15	60%	69%	57%	0%	Средний	5		
	15		9613	4+	2+	4+	2+	1	0	1	2	1	1+	1	2-	0	1-	2+	1	1-	2	1-	1+	1	1	18	72%	75%	57%	100%	Повышенный	2		
	16		9615	2-	3-	1-	4+	1	0	1	2	0	4+	1	2-	N	3-	1-	1	1-	2	3-	1-	0	1	11	44%	56%	14%	50%	Средний	9		
	17		9616	2-	4-	3-	4-	1	1	0	0	1	3+	1	2-	0	2-	3-	0	1+	1	1-	3-	0	1	8	32%	31%	29%	50%	Низкий	12		
	18		9618	2-	4+	3+	3+	1	1	1	2	0	2+	1	4+	0	1-	2-	1	1-	2	3+	3+	N	N	16	64%	75%	57%	0%	Повышенный	4		
	19		9612	4+	3-	3-	4-	0	0	0	1	1	3+	0	1-	N	N-	N-	N	N-	N	N-	N-	N	N	4	16%	19%	14%	0%	Низкий	14		
	20		9618	4+	4+	3+	2-	0	1	0	2	N	2+	0	1-	N	3+	2-	1	2+	0	4-	1-	0	0	10	40%	50%	29%	0%	Средний	10		
	21		9615	3-	1+	2+	4+	1	N	1	1	1	3-	1	3+	N	3-	1-	1	1-	2	4+	3+	0	0	14	56%	63%	57%	0%	Средний	6		
Число учащихся: 21																								Среднее по классу:				12.5	50%	58%	41%	14%		

Уровень	Кол-во уч-ся	%
Высокий (21-25 баллов)	1	5
Повышенный (16-20 баллов)	6	29
Средний (10-15 баллов)	9	43
Низкий (0-9 баллов)	5	24

## Анализ выполнения заданий

Округ: СеверныйПредмет: МГЧШкола: ГБОУ Школа № 1213Дата: 28.02.2019Класс: 4АВариант: 9611

Номер задания	Уровень	Проверяемое знание/умение	Результаты выполнения заданий				
			номер учащегося по списку класса			Класс	Вся выборка (город)
			5	9	12		
1	1	Формулировать поисковый запрос, сочетать тематический и предметный поиск информации	1	0	1	1 балл - 67%	1 балл - 78%
2	1	Определять место и роль иллюстративного ряда в тексте	1	1	1	1 балл - 100%	1 балл - 86%
3	1	Находить в тексте конкретные сведения, факты, заданные в явном виде	0	0	0	1 балл - 0%	1 балл - 68%
4	1	Находить в тексте конкретные сведения, факты, заданные в явном виде	1	0	1	1 балл - 67%	1 балл - 83%
5	1	Соотносить информацию из разных частей текста, сопоставлять основные текстовые и внетекстовые компоненты	1	1	0	1 балл - 67%	1 балл - 91%
6	2	Применять информацию из текста при решении учебно-практических задач	0	0	0	1 балл - 0%	1 балл - 37%
7	1	Упорядочивать, ранжировать и группировать информацию	1	1	0	1 балл - 67%	1 балл - 89%
С.1	1	Соотносить информацию из разных частей текста, сопоставлять основные текстовые и внетекстовые компоненты	2	2	0	2 балла - 67% 1 балл - 0%	2 балла - 48% 1 балл - 45%
С.2	2	Соотносить информацию из разных частей текста, сопоставлять основные текстовые и внетекстовые компоненты	1	0	0	1 балл - 33%	1 балл - 55%
8	1	Применять информацию из текста при решении учебно-практических задач	1	0	1	1 балл - 67%	1 балл - 91%
9	1	Соотносить информацию из разных частей текста, сопоставлять основные текстовые и внетекстовые компоненты	1	1	1	1 балл - 100%	1 балл - 92%
10	1	Находить в тексте конкретные сведения, факты, заданные в явном виде	1	0	0	1 балл - 33%	1 балл - 54%
11	1	Находить в тексте конкретные сведения, факты, заданные в явном виде	0	0	0	1 балл - 0%	1 балл - 73%
12	1	Соотносить факты с общей идеей текста, устанавливать простые связи, не показанные в тексте напрямую	0	0	0	1 балл - 0%	1 балл - 10%
13	2	Соотносить факты с общей идеей текста, устанавливать простые связи, не показанные в тексте напрямую	1	0	0	1 балл - 33%	1 балл - 33%
С.3	2	Соотносить информацию из разных частей текста, сопоставлять основные текстовые и внетекстовые компоненты	1	2	1	2 балла - 33% 1 балл - 67%	2 балла - 39% 1 балл - 40%
14	1	Соотносить факты с общей идеей текста, устанавливать простые связи, не показанные в тексте напрямую	0	0	0	1 балл - 0%	1 балл - 20%
15	1	Соотносить факты с общей идеей текста, устанавливать простые связи, не показанные в тексте напрямую	2	2	2	2 балла - 100% 1 балл - 0%	2 балла - 73% 1 балл - 22%
16	2	Интерпретировать произведение	0	0	0	1 балл - 0%	1 балл - 43%

		(художественное, музыкальное, живописное и др.), исходя из особенностей жанра, стиля, присутствующих в них средств художественной выразительности и образной системы					
17	2	Интерпретировать произведение (художественное, музыкальное, живописное и др.), исходя из особенностей жанра, стиля, присутствующих в них средств художественной выразительности и образной системы	1	0	1	1 балл - 67%	1 балл - 54%
С.4	3	Сопоставлять различные точки зрения, соотносить позицию автора с собственной точкой зрения. Устанавливать сходство и различие в оценках явлений, отраженных в произведении	0	0	0	1 балл - 0%	1 балл - 28%
С.5	3	Применять информацию из текста при решении учебно-практических задач	0	0	0	1 балл - 0%	1 балл - 19%

## Анализ выполнения заданий

Округ: СеверныйПредмет: МГЧШкола: ГБОУ Школа № 1213Дата: 28.02.2019Класс: 4АВариант: 9612

Номер задания	Уровень	Проверяемое знание/умение	Результаты выполнения заданий				
			номер учащегося по списку класса			Класс	Вся выборка (город)
			4	13	19		
1	1	Формулировать поисковый запрос, сочетать тематический и предметный поиск информации	1	0	1	1 балл - 67%	1 балл - 85%
2	1	Определять место и роль иллюстративного ряда в тексте	0	0	0	1 балл - 0%	1 балл - 60%
3	1	Находить в тексте конкретные сведения, факты, заданные в явном виде	1	0	0	1 балл - 33%	1 балл - 66%
4	1	Находить в тексте конкретные сведения, факты, заданные в явном виде	0	1	0	1 балл - 33%	1 балл - 63%
5	1	Соотносить информацию из разных частей текста, сопоставлять основные текстовые и внетекстовые компоненты	1	1	0	1 балл - 67%	1 балл - 79%
6	2	Применять информацию из текста при решении учебно-практических задач	1	1	0	1 балл - 67%	1 балл - 77%
7	1	Упорядочивать, ранжировать и группировать информацию	1	0	0	1 балл - 33%	1 балл - 43%
С.1	1	Соотносить информацию из разных частей текста, сопоставлять основные текстовые и внетекстовые компоненты	2	1	1	2 балла - 33% 1 балл - 67%	2 балла - 61% 1 балл - 28%
С.2	2	Соотносить информацию из разных частей текста, сопоставлять основные текстовые и внетекстовые компоненты	1	1	1	1 балл - 100%	1 балл - 81%
8	1	Применять информацию из текста при решении учебно-практических задач	1	1	1	1 балл - 100%	1 балл - 93%
9	1	Соотносить информацию из разных частей текста, сопоставлять основные текстовые и внетекстовые компоненты	1	0	0	1 балл - 33%	1 балл - 79%
10	1	Находить в тексте конкретные сведения, факты, заданные в явном виде	1	0	0	1 балл - 33%	1 балл - 57%
11	1	Находить в тексте конкретные сведения, факты, заданные в явном виде	1	0	0	1 балл - 33%	1 балл - 40%
12	1	Соотносить факты с общей идеей текста, устанавливать простые связи, не показанные в тексте напрямую	1	1	0	1 балл - 67%	1 балл - 84%
13	2	Соотносить факты с общей идеей текста, устанавливать простые связи, не показанные в тексте напрямую	1	0	0	1 балл - 33%	1 балл - 70%
С.3	2	Соотносить информацию из разных частей текста, сопоставлять основные текстовые и внетекстовые компоненты	2	2	0	2 балла - 67% 1 балл - 0%	2 балла - 61% 1 балл - 22%
14	1	Соотносить факты с общей идеей текста, устанавливать простые связи, не показанные в тексте напрямую	1	1	0	1 балл - 67%	1 балл - 62%
15	1	Соотносить факты с общей идеей текста, устанавливать простые связи, не показанные в тексте напрямую	1	2	0	2 балла - 33% 1 балл - 33%	2 балла - 40% 1 балл - 49%
16	2	Интерпретировать произведение	1	0	0	1 балл - 33%	1 балл - 27%

		(художественное, музыкальное, живописное и др.), исходя из особенностей жанра, стиля, присутствующих в них средств художественной выразительности и образной системы						
17	2	Интерпретировать произведение (художественное, музыкальное, живописное и др.), исходя из особенностей жанра, стиля, присутствующих в них средств художественной выразительности и образной системы	1	0	0	1 балл - 33%	1 балл - 56%	
С.4	3	Сопоставлять различные точки зрения, соотносить позицию автора с собственной точкой зрения. Устанавливать сходство и различие в оценках явлений, отраженных в произведении	1	1	0	1 балл - 67%	1 балл - 45%	
С.5	3	Применять информацию из текста при решении учебно-практических задач	0	0	0	1 балл - 0%	1 балл - 32%	

## Анализ выполнения заданий

Округ: СеверныйПредмет: МГЧШкола: ГБОУ Школа № 1213Дата: 28.02.2019Класс: 4АВариант: 9613

Номер задания	Уровень	Проверяемое знание/умение	Результаты выполнения заданий				
			номер учащегося по списку класса			Класс	Вся выборка (город)
			6	8	15		
1	1	Формулировать поисковый запрос, сочетать тематический и предметный поиск информации	1	0	1	1 балл - 67%	1 балл - 86%
2	1	Определять место и роль иллюстративного ряда в тексте	1	1	1	1 балл - 100%	1 балл - 66%
3	1	Находить в тексте конкретные сведения, факты, заданные в явном виде	1	0	1	1 балл - 67%	1 балл - 59%
4	1	Находить в тексте конкретные сведения, факты, заданные в явном виде	1	0	1	1 балл - 67%	1 балл - 95%
5	1	Соотносить информацию из разных частей текста, сопоставлять основные текстовые и внетекстовые компоненты	1	0	1	1 балл - 67%	1 балл - 80%
6	2	Применять информацию из текста при решении учебно-практических задач	0	0	0	1 балл - 0%	1 балл - 37%
7	1	Упорядочивать, ранжировать и группировать информацию	1	1	1	1 балл - 100%	1 балл - 87%
С.1	1	Соотносить информацию из разных частей текста, сопоставлять основные текстовые и внетекстовые компоненты	2	0	2	2 балла - 67% 1 балл - 0%	2 балла - 89% 1 балл - 6%
С.2	2	Соотносить информацию из разных частей текста, сопоставлять основные текстовые и внетекстовые компоненты	1	0	1	1 балл - 67%	1 балл - 54%
8	1	Применять информацию из текста при решении учебно-практических задач	1	0	1	1 балл - 67%	1 балл - 90%
9	1	Соотносить информацию из разных частей текста, сопоставлять основные текстовые и внетекстовые компоненты	1	0	1	1 балл - 67%	1 балл - 92%
10	1	Находить в тексте конкретные сведения, факты, заданные в явном виде	1	0	0	1 балл - 33%	1 балл - 74%
11	1	Находить в тексте конкретные сведения, факты, заданные в явном виде	0	0	0	1 балл - 0%	1 балл - 48%
12	1	Соотносить факты с общей идеей текста, устанавливать простые связи, не показанные в тексте напрямую	1	1	0	1 балл - 67%	1 балл - 80%
13	2	Соотносить факты с общей идеей текста, устанавливать простые связи, не показанные в тексте напрямую	1	1	1	1 балл - 100%	1 балл - 81%
С.3	2	Соотносить информацию из разных частей текста, сопоставлять основные текстовые и внетекстовые компоненты	0	0	1	2 балла - 0% 1 балл - 33%	2 балла - 30% 1 балл - 50%
14	1	Соотносить факты с общей идеей текста, устанавливать простые связи, не показанные в тексте напрямую	0	0	0	1 балл - 0%	1 балл - 62%
15	1	Соотносить факты с общей идеей текста, устанавливать простые связи, не показанные в тексте напрямую	1	1	2	2 балла - 33% 1 балл - 67%	2 балла - 59% 1 балл - 33%
16	2	Интерпретировать произведение	0	0	0	1 балл - 0%	1 балл - 64%

		(художественное, музыкальное, живописное и др.), исходя из особенностей жанра, стиля, присутствующих в них средств художественной выразительности и образной системы						
17	2	Интерпретировать произведение (художественное, музыкальное, живописное и др.), исходя из особенностей жанра, стиля, присутствующих в них средств художественной выразительности и образной системы	1	0	1	1 балл - 67%	1 балл - 73%	
С.4	3	Сопоставлять различные точки зрения, соотносить позицию автора с собственной точкой зрения. Устанавливать сходство и различие в оценках явлений, отраженных в произведении	0	0	1	1 балл - 33%	1 балл - 64%	
С.5	3	Применять информацию из текста при решении учебно-практических задач	0	0	1	1 балл - 33%	1 балл - 16%	

## Анализ выполнения заданий

Округ: СеверныйПредмет: МГЧШкола: ГБОУ Школа № 1213Дата: 28.02.2019Класс: 4АВариант: 9614

Номер задания	Уровень	Проверяемое знание/умение	Результаты выполнения заданий				Класс	Вся выборка (город)
			номер учащегося по списку класса					
			3	7	10			
1	1	Формулировать поисковый запрос, сочетать тематический и предметный поиск информации	1	1	1	1 балл - 100%	1 балл - 84%	
2	1	Определять место и роль иллюстративного ряда в тексте	0	1	1	1 балл - 67%	1 балл - 72%	
3	1	Находить в тексте конкретные сведения, факты, заданные в явном виде	1	1	1	1 балл - 100%	1 балл - 81%	
4	1	Находить в тексте конкретные сведения, факты, заданные в явном виде	1	0	1	1 балл - 67%	1 балл - 82%	
5	1	Соотносить информацию из разных частей текста, сопоставлять основные текстовые и внетекстовые компоненты	0	0	1	1 балл - 33%	1 балл - 76%	
6	2	Применять информацию из текста при решении учебно-практических задач	1	0	1	1 балл - 67%	1 балл - 91%	
7	1	Упорядочивать, ранжировать и группировать информацию	1	0	1	1 балл - 67%	1 балл - 60%	
С.1	1	Соотносить информацию из разных частей текста, сопоставлять основные текстовые и внетекстовые компоненты	2	1	2	2 балла - 67% 1 балл - 33%	2 балла - 87% 1 балл - 6%	
С.2	2	Соотносить информацию из разных частей текста, сопоставлять основные текстовые и внетекстовые компоненты	1	0	1	1 балл - 67%	1 балл - 76%	
8	1	Применять информацию из текста при решении учебно-практических задач	1	1	1	1 балл - 100%	1 балл - 89%	
9	1	Соотносить информацию из разных частей текста, сопоставлять основные текстовые и внетекстовые компоненты	1	1	1	1 балл - 100%	1 балл - 80%	
10	1	Находить в тексте конкретные сведения, факты, заданные в явном виде	0	1	1	1 балл - 67%	1 балл - 69%	
11	1	Находить в тексте конкретные сведения, факты, заданные в явном виде	0	0	1	1 балл - 33%	1 балл - 51%	
12	1	Соотносить факты с общей идеей текста, устанавливать простые связи, не показанные в тексте напрямую	1	0	0	1 балл - 33%	1 балл - 59%	
13	2	Соотносить факты с общей идеей текста, устанавливать простые связи, не показанные в тексте напрямую	0	1	0	1 балл - 33%	1 балл - 52%	
С.3	2	Соотносить информацию из разных частей текста, сопоставлять основные текстовые и внетекстовые компоненты	0	1	1	2 балла - 0% 1 балл - 67%	2 балла - 13% 1 балл - 64%	
14	1	Соотносить факты с общей идеей текста, устанавливать простые связи, не показанные в тексте напрямую	1	1	1	1 балл - 100%	1 балл - 83%	
15	1	Соотносить факты с общей идеей текста, устанавливать простые связи, не показанные в тексте напрямую	0	1	1	2 балла - 0% 1 балл - 67%	2 балла - 28% 1 балл - 59%	
16	2	Интерпретировать произведение	0	0	0	1 балл - 0%	1 балл - 45%	



		(художественное, музыкальное, живописное и др.), исходя из особенностей жанра, стиля, присутствующих в них средств художественной выразительности и образной системы						
17	2	Интерпретировать произведение (художественное, музыкальное, живописное и др.), исходя из особенностей жанра, стиля, присутствующих в них средств художественной выразительности и образной системы	1	0	0	1 балл - 33%	1 балл - 43%	
С.4	3	Сопоставлять различные точки зрения, соотносить позицию автора с собственной точкой зрения. Устанавливать сходство и различие в оценках явлений, отраженных в произведении	0	0	0	1 балл - 0%	1 балл - 32%	
С.5	3	Применять информацию из текста при решении учебно-практических задач	0	0	0	1 балл - 0%	1 балл - 15%	

## Анализ выполнения заданий

Округ: СеверныйПредмет: МГЧШкола: ГБОУ Школа № 1213Дата: 28.02.2019Класс: 4АВариант: 9615

Номер задания	Уровень	Проверяемое знание/умение	Результаты выполнения заданий				
			номер учащегося по списку класса			Класс	Вся выборка (город)
			11	16	21		
1	1	Формулировать поисковый запрос, сочетать тематический и предметный поиск информации	1	0	0	1 балл - 33%	1 балл - 79%
2	1	Определять место и роль иллюстративного ряда в тексте	1	0	1	1 балл - 67%	1 балл - 85%
3	1	Находить в тексте конкретные сведения, факты, заданные в явном виде	1	0	1	1 балл - 67%	1 балл - 69%
4	1	Находить в тексте конкретные сведения, факты, заданные в явном виде	0	1	1	1 балл - 67%	1 балл - 84%
5	1	Соотносить информацию из разных частей текста, сопоставлять основные текстовые и внетекстовые компоненты	1	1	1	1 балл - 100%	1 балл - 92%
6	2	Применять информацию из текста при решении учебно-практических задач	0	0	0	1 балл - 0%	1 балл - 37%
7	1	Упорядочивать, ранжировать и группировать информацию	1	1	1	1 балл - 100%	1 балл - 89%
С.1	1	Соотносить информацию из разных частей текста, сопоставлять основные текстовые и внетекстовые компоненты	1	2	1	2 балла - 33% 1 балл - 67%	2 балла - 48% 1 балл - 46%
С.2	2	Соотносить информацию из разных частей текста, сопоставлять основные текстовые и внетекстовые компоненты	0	0	1	1 балл - 33%	1 балл - 56%
8	1	Применять информацию из текста при решении учебно-практических задач	0	1	0	1 балл - 33%	1 балл - 91%
9	1	Соотносить информацию из разных частей текста, сопоставлять основные текстовые и внетекстовые компоненты	1	1	1	1 балл - 100%	1 балл - 92%
10	1	Находить в тексте конкретные сведения, факты, заданные в явном виде	0	0	1	1 балл - 33%	1 балл - 56%
11	1	Находить в тексте конкретные сведения, факты, заданные в явном виде	0	0	0	1 балл - 0%	1 балл - 74%
12	1	Соотносить факты с общей идеей текста, устанавливать простые связи, не показанные в тексте напрямую	0	0	0	1 балл - 0%	1 балл - 10%
13	2	Соотносить факты с общей идеей текста, устанавливать простые связи, не показанные в тексте напрямую	0	0	0	1 балл - 0%	1 балл - 33%
С.3	2	Соотносить информацию из разных частей текста, сопоставлять основные текстовые и внетекстовые компоненты	1	1	1	2 балла - 0% 1 балл - 100%	2 балла - 41% 1 балл - 39%
14	1	Соотносить факты с общей идеей текста, устанавливать простые связи, не показанные в тексте напрямую	1	0	0	1 балл - 33%	1 балл - 20%
15	1	Соотносить факты с общей идеей текста, устанавливать простые связи, не показанные в тексте напрямую	2	2	2	2 балла - 100% 1 балл - 0%	2 балла - 74% 1 балл - 22%
16	2	Интерпретировать произведение	1	0	1	1 балл - 67%	1 балл - 44%

		(художественное, музыкальное, живописное и др.), исходя из особенностей жанра, стиля, присутствующих в них средств художественной выразительности и образной системы						
17	2	Интерпретировать произведение (художественное, музыкальное, живописное и др.), исходя из особенностей жанра, стиля, присутствующих в них средств художественной выразительности и образной системы	0	0	1	1 балл - 33%	1 балл - 54%	
С.4	3	Сопоставлять различные точки зрения, соотносить позицию автора с собственной точкой зрения. Устанавливать сходство и различие в оценках явлений, отраженных в произведении	0	0	0	1 балл - 0%	1 балл - 29%	
С.5	3	Применять информацию из текста при решении учебно-практических задач	0	1	0	1 балл - 33%	1 балл - 19%	

## Анализ выполнения заданий

Округ: СеверныйПредмет: МГЧШкола: ГБОУ Школа № 1213Дата: 28.02.2019Класс: 4АВариант: 9616

Номер задания	Уровень	Проверяемое знание/умение	Результаты выполнения заданий			
			номер учащегося по списку класса		Класс	Вся выборка (город)
			2	17		
1	1	Формулировать поисковый запрос, сочетать тематический и предметный поиск информации	1	0	1 балл - 50%	1 балл - 84%
2	1	Определять место и роль иллюстративного ряда в тексте	0	0	1 балл - 0%	1 балл - 59%
3	1	Находить в тексте конкретные сведения, факты, заданные в явном виде	0	0	1 балл - 0%	1 балл - 66%
4	1	Находить в тексте конкретные сведения, факты, заданные в явном виде	0	0	1 балл - 0%	1 балл - 63%
5	1	Соотносить информацию из разных частей текста, сопоставлять основные текстовые и внетекстовые компоненты	0	1	1 балл - 50%	1 балл - 79%
6	2	Применять информацию из текста при решении учебно-практических задач	1	1	1 балл - 100%	1 балл - 78%
7	1	Упорядочивать, ранжировать и группировать информацию	0	0	1 балл - 0%	1 балл - 42%
С.1	1	Соотносить информацию из разных частей текста, сопоставлять основные текстовые и внетекстовые компоненты	0	0	2 балла - 0% 1 балл - 0%	2 балла - 61% 1 балл - 29%
С.2	2	Соотносить информацию из разных частей текста, сопоставлять основные текстовые и внетекстовые компоненты	0	1	1 балл - 50%	1 балл - 81%
8	1	Применять информацию из текста при решении учебно-практических задач	1	1	1 балл - 100%	1 балл - 93%
9	1	Соотносить информацию из разных частей текста, сопоставлять основные текстовые и внетекстовые компоненты	0	1	1 балл - 50%	1 балл - 80%
10	1	Находить в тексте конкретные сведения, факты, заданные в явном виде	1	0	1 балл - 50%	1 балл - 57%
11	1	Находить в тексте конкретные сведения, факты, заданные в явном виде	0	0	1 балл - 0%	1 балл - 41%
12	1	Соотносить факты с общей идеей текста, устанавливать простые связи, не показанные в тексте напрямую	0	0	1 балл - 0%	1 балл - 85%
13	2	Соотносить факты с общей идеей текста, устанавливать простые связи, не показанные в тексте напрямую	0	0	1 балл - 0%	1 балл - 70%
С.3	2	Соотносить информацию из разных частей текста, сопоставлять основные текстовые и внетекстовые компоненты	0	0	2 балла - 0% 1 балл - 0%	2 балла - 62% 1 балл - 20%
14	1	Соотносить факты с общей идеей текста, устанавливать простые связи, не показанные в тексте напрямую	1	1	1 балл - 100%	1 балл - 61%
15	1	Соотносить факты с общей идеей текста, устанавливать простые связи, не показанные в тексте напрямую	0	1	2 балла - 0% 1 балл - 50%	2 балла - 39% 1 балл - 49%
16	2	Интерпретировать произведение	0	0	1 балл - 0%	1 балл - 27%

		(художественное, музыкальное, живописное и др.), исходя из особенностей жанра, стиля, присутствующих в них средств художественной выразительности и образной системы				
17	2	Интерпретировать произведение (художественное, музыкальное, живописное и др.), исходя из особенностей жанра, стиля, присутствующих в них средств художественной выразительности и образной системы	0	0	1 балл - 0%	1 балл - 56%
С.4	3	Сопоставлять различные точки зрения, соотносить позицию автора с собственной точкой зрения. Устанавливать сходство и различие в оценках явлений, отраженных в произведении	0	0	1 балл - 0%	1 балл - 46%
С.5	3	Применять информацию из текста при решении учебно-практических задач	0	1	1 балл - 50%	1 балл - 32%

## Анализ выполнения заданий

Округ: СеверныйПредмет: МГЧШкола: ГБОУ Школа № 1213Дата: 28.02.2019Класс: 4АВариант: 9617

Номер задания	Уровень	Проверяемое знание/умение	Результаты выполнения заданий			
			номер учащегося по списку класса		Класс	Вся выборка (город)
			1	14		
1	1	Формулировать поисковый запрос, сочетать тематический и предметный поиск информации	1	1	1 балл - 100%	1 балл - 87%
2	1	Определять место и роль иллюстративного ряда в тексте	0	0	1 балл - 0%	1 балл - 66%
3	1	Находить в тексте конкретные сведения, факты, заданные в явном виде	1	0	1 балл - 50%	1 балл - 59%
4	1	Находить в тексте конкретные сведения, факты, заданные в явном виде	1	1	1 балл - 100%	1 балл - 95%
5	1	Соотносить информацию из разных частей текста, сопоставлять основные текстовые и внетекстовые компоненты	1	0	1 балл - 50%	1 балл - 80%
6	2	Применять информацию из текста при решении учебно-практических задач	1	0	1 балл - 50%	1 балл - 37%
7	1	Упорядочивать, ранжировать и группировать информацию	1	1	1 балл - 100%	1 балл - 86%
С.1	1	Соотносить информацию из разных частей текста, сопоставлять основные текстовые и внетекстовые компоненты	2	2	2 балла - 100% 1 балл - 0%	2 балла - 89% 1 балл - 6%
С.2	2	Соотносить информацию из разных частей текста, сопоставлять основные текстовые и внетекстовые компоненты	1	1	1 балл - 100%	1 балл - 54%
8	1	Применять информацию из текста при решении учебно-практических задач	1	1	1 балл - 100%	1 балл - 91%
9	1	Соотносить информацию из разных частей текста, сопоставлять основные текстовые и внетекстовые компоненты	1	1	1 балл - 100%	1 балл - 92%
10	1	Находить в тексте конкретные сведения, факты, заданные в явном виде	1	1	1 балл - 100%	1 балл - 75%
11	1	Находить в тексте конкретные сведения, факты, заданные в явном виде	0	0	1 балл - 0%	1 балл - 48%
12	1	Соотносить факты с общей идеей текста, устанавливая простые связи, не показанные в тексте напрямую	1	1	1 балл - 100%	1 балл - 80%
13	2	Соотносить факты с общей идеей текста, устанавливая простые связи, не показанные в тексте напрямую	1	1	1 балл - 100%	1 балл - 81%
С.3	2	Соотносить информацию из разных частей текста, сопоставлять основные текстовые и внетекстовые компоненты	1	1	2 балла - 0% 1 балл - 100%	2 балла - 31% 1 балл - 50%
14	1	Соотносить факты с общей идеей текста, устанавливая простые связи, не показанные в тексте напрямую	0	1	1 балл - 50%	1 балл - 63%
15	1	Соотносить факты с общей идеей текста, устанавливая простые связи, не показанные в тексте напрямую	2	1	2 балла - 50% 1 балл - 50%	2 балла - 58% 1 балл - 34%
16	2	Интерпретировать произведение	0	1	1 балл - 50%	1 балл - 63%

		(художественное, музыкальное, живописное и др.), исходя из особенностей жанра, стиля, присутствующих в них средств художественной выразительности и образной системы				
17	2	Интерпретировать произведение (художественное, музыкальное, живописное и др.), исходя из особенностей жанра, стиля, присутствующих в них средств художественной выразительности и образной системы	1	0	1 балл - 50%	1 балл - 73%
С.4	3	Сопоставлять различные точки зрения, соотносить позицию автора с собственной точкой зрения. Устанавливать сходство и различие в оценках явлений, отраженных в произведении	0	0	1 балл - 0%	1 балл - 63%
С.5	3	Применять информацию из текста при решении учебно-практических задач	0	0	1 балл - 0%	1 балл - 15%

## Анализ выполнения заданий

Округ: СеверныйПредмет: МГЧШкола: ГБОУ Школа № 1213Дата: 28.02.2019Класс: 4АВариант: 9618

Номер задания	Уровень	Проверяемое знание/умение	Результаты выполнения заданий			
			номер учащегося по списку класса		Класс	Вся выборка (город)
			18	20		
1	1	Формулировать поисковый запрос, сочетать тематический и предметный поиск информации	0	1	1 балл - 50%	1 балл - 85%
2	1	Определять место и роль иллюстративного ряда в тексте	1	1	1 балл - 100%	1 балл - 72%
3	1	Находить в тексте конкретные сведения, факты, заданные в явном виде	1	1	1 балл - 100%	1 балл - 81%
4	1	Находить в тексте конкретные сведения, факты, заданные в явном виде	1	0	1 балл - 50%	1 балл - 82%
5	1	Соотносить информацию из разных частей текста, сопоставлять основные текстовые и внетекстовые компоненты	1	0	1 балл - 50%	1 балл - 76%
6	2	Применять информацию из текста при решении учебно-практических задач	1	1	1 балл - 100%	1 балл - 91%
7	1	Упорядочивать, ранжировать и группировать информацию	1	0	1 балл - 50%	1 балл - 60%
С.1	1	Соотносить информацию из разных частей текста, сопоставлять основные текстовые и внетекстовые компоненты	2	2	2 балла - 100% 1 балл - 0%	2 балла - 87% 1 балл - 6%
С.2	2	Соотносить информацию из разных частей текста, сопоставлять основные текстовые и внетекстовые компоненты	0	0	1 балл - 0%	1 балл - 76%
8	1	Применять информацию из текста при решении учебно-практических задач	1	1	1 балл - 100%	1 балл - 90%
9	1	Соотносить информацию из разных частей текста, сопоставлять основные текстовые и внетекстовые компоненты	1	0	1 балл - 50%	1 балл - 80%
10	1	Находить в тексте конкретные сведения, факты, заданные в явном виде	1	0	1 балл - 50%	1 балл - 70%
11	1	Находить в тексте конкретные сведения, факты, заданные в явном виде	0	0	1 балл - 0%	1 балл - 51%
12	1	Соотносить факты с общей идеей текста, устанавливая простые связи, не показанные в тексте напрямую	0	1	1 балл - 50%	1 балл - 60%
13	2	Соотносить факты с общей идеей текста, устанавливая простые связи, не показанные в тексте напрямую	0	0	1 балл - 0%	1 балл - 52%
С.3	2	Соотносить информацию из разных частей текста, сопоставлять основные текстовые и внетекстовые компоненты	1	1	2 балла - 0% 1 балл - 100%	2 балла - 13% 1 балл - 63%
14	1	Соотносить факты с общей идеей текста, устанавливая простые связи, не показанные в тексте напрямую	0	1	1 балл - 50%	1 балл - 82%
15	1	Соотносить факты с общей идеей текста, устанавливая простые связи, не показанные в тексте напрямую	2	0	2 балла - 50% 1 балл - 0%	2 балла - 27% 1 балл - 60%
16	2	Интерпретировать произведение	1	0	1 балл - 50%	1 балл - 45%



		(художественное, музыкальное, живописное и др.), исходя из особенностей жанра, стиля, присутствующих в них средств художественной выразительности и образной системы				
17	2	Интерпретировать произведение (художественное, музыкальное, живописное и др.), исходя из особенностей жанра, стиля, присутствующих в них средств художественной выразительности и образной системы	1	0	1 балл - 50%	1 балл - 43%
С.4	3	Сопоставлять различные точки зрения, соотносить позицию автора с собственной точкой зрения. Устанавливать сходство и различие в оценках явлений, отраженных в произведении	0	0	1 балл - 0%	1 балл - 32%
С.5	3	Применять информацию из текста при решении учебно-практических задач	0	0	1 балл - 0%	1 балл - 15%

**Структура овладения универсальными учебными действиями (УУД)**

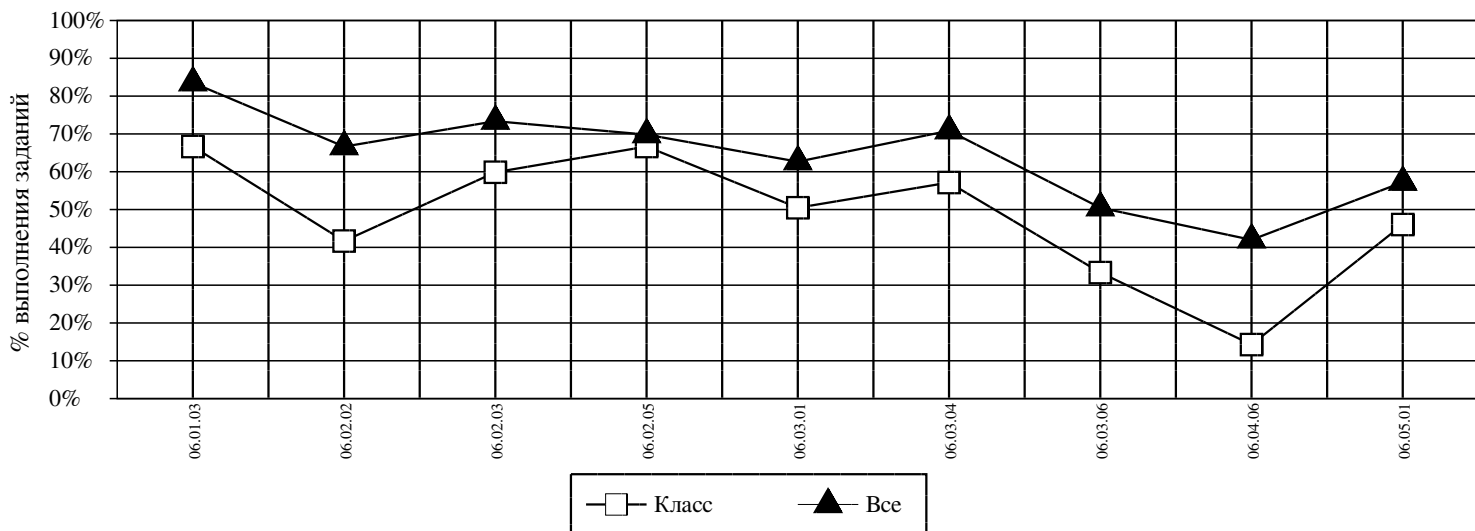
Округ: Северный

Предмет: МГЧ

Школа: ГБОУ Школа № 1213

Дата: 28.02.2019

Класс: 4А



<i>Код</i>	<i>УУД</i>	<i>Класс (%)</i>	<i>Все (%)</i>
06.01.03	ФОРМУЛИРОВАТЬ ПОИСКОВЫЙ ЗАПРОС, СОЧЕТАТЬ ТЕМАТИЧЕСКИЙ И ПРЕДМЕТНЫЙ ПОИСК ИНФОРМАЦИИ	67	84
06.02.02	НАХОДИТЬ В ТЕКСТЕ КОНКРЕТНЫЕ СВЕДЕНИЯ, ФАКТЫ, ЗАДАННЫЕ В ЯВНОМ ВИДЕ	42	67
06.02.03	СООТНОСИТЬ ИНФОРМАЦИЮ ИЗ РАЗНЫХ ЧАСТЕЙ ТЕКСТА, СОПОСТАВЛЯТЬ ОСНОВНЫЕ ТЕКСТОВЫЕ И ВНЕТЕКСТОВЫЕ КОМПОНЕНТЫ	60	73
06.02.05	УПОРЯДОЧИВАТЬ, РАНЖИРОВАТЬ И ГРУППИРОВАТЬ ИНФОРМАЦИЮ	67	70
06.03.01	СООТНОСИТЬ ФАКТЫ С ОБЩЕЙ ИДЕЕЙ ТЕКСТА, УСТАНАВЛИВАТЬ ПРОСТЫЕ СВЯЗИ, НЕ ПОКАЗАННЫЕ В ТЕКСТЕ НАПРЯМУЮ	50	63
06.03.04	ОПРЕДЕЛЯТЬ МЕСТО И РОЛЬ ИЛЛЮСТРАТИВНОГО РЯДА В ТЕКСТЕ	57	71
06.03.06	ИНТЕРПРЕТИРОВАТЬ ПРОИЗВЕДЕНИЕ (ХУДОЖЕСТВЕННОЕ, МУЗЫКАЛЬНОЕ, ЖИВОПИСНОЕ И ДР.), ИСХОДЯ ИЗ ОСОБЕННОСТЕЙ ЖАНРА, СТИЛЯ, ПРИСУТСТВУЮЩИХ В НИХ СРЕДСТВ ХУДОЖЕСТВЕННОЙ ВЫРАЗИТЕЛЬНОСТИ И ОБРАЗНОЙ СИСТЕМЫ	33	50
06.04.06	СОПОСТАВЛЯТЬ РАЗЛИЧНЫЕ ТОЧКИ ЗРЕНИЯ, СООТНОСИТЬ ПОЗИЦИЮ АВТОРА С СОБСТВЕННОЙ ТОЧКОЙ ЗРЕНИЯ. УСТАНАВЛИВАТЬ СХОДСТВО И РАЗЛИЧИЕ В ОЦЕНКАХ ЯВЛЕНИЙ, ОТРАЖЕННЫХ В ПРОИЗВЕДЕНИИ	14	42
06.05.01	ПРИМЕНЯТЬ ИНФОРМАЦИЮ ИЗ ТЕКСТА ПРИ РЕШЕНИИ УЧЕБНО-ПРАКТИЧЕСКИХ ЗАДАЧ	46	57

**Средний % выполнения теста: 50% 65%**